



**UNIVERSIDAD NACIONAL  
DEL LITORAL**

# **Gestión de prácticas académicas mediadas por tecnologías digitales: el caso SIGUV de la UNL**

**1918-  
2018**

En el año  
del centenario  
de la Reforma  
Universitaria

—

## Universidad Nacional del Litoral

La Universidad se compone de diez Facultades, dos Centros Universitarios, una Sede Universitaria, un Instituto Superior, tres Escuelas de Nivel Medio y una Escuela de Nivel Primario y Jardín Inicial.

En cada una de las unidades académicas se dictan carreras que pertenecen a diferentes áreas del saber científico, humanístico, técnico y cultural, que están consubstanciadas con las problemáticas de la región donde la Universidad está inserta.

La UNL desarrolla dos modalidades pedagógicas: presencial y a distancia. Acciones académicas cuyos objetivos claves son generar condiciones de desarrollo para la implementación de las carreras en ambas modalidades.

Impronta regional a través del trabajo en los Centros Universitarios, Sede y a través de la modalidad a distancia.

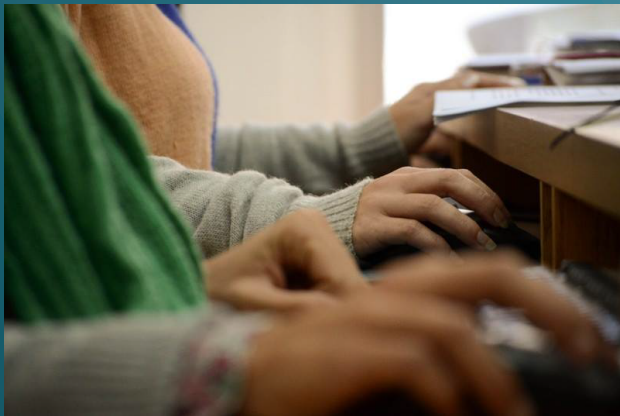
# UNLVirtual: el sistema de educación a distancia de la UNL

Acción programática de hace más de 18 años

EaD: centrada en el desarrollo de propuestas formativas en la opción pedagógica a distancia

Impronta en el tiempo:

- Desarrollo territorial
- Orientada a la mejora diseños curriculares en la opción pedagógica a distancia
- Impronta centrada en la cultura pedagógica mediada por tecnología.



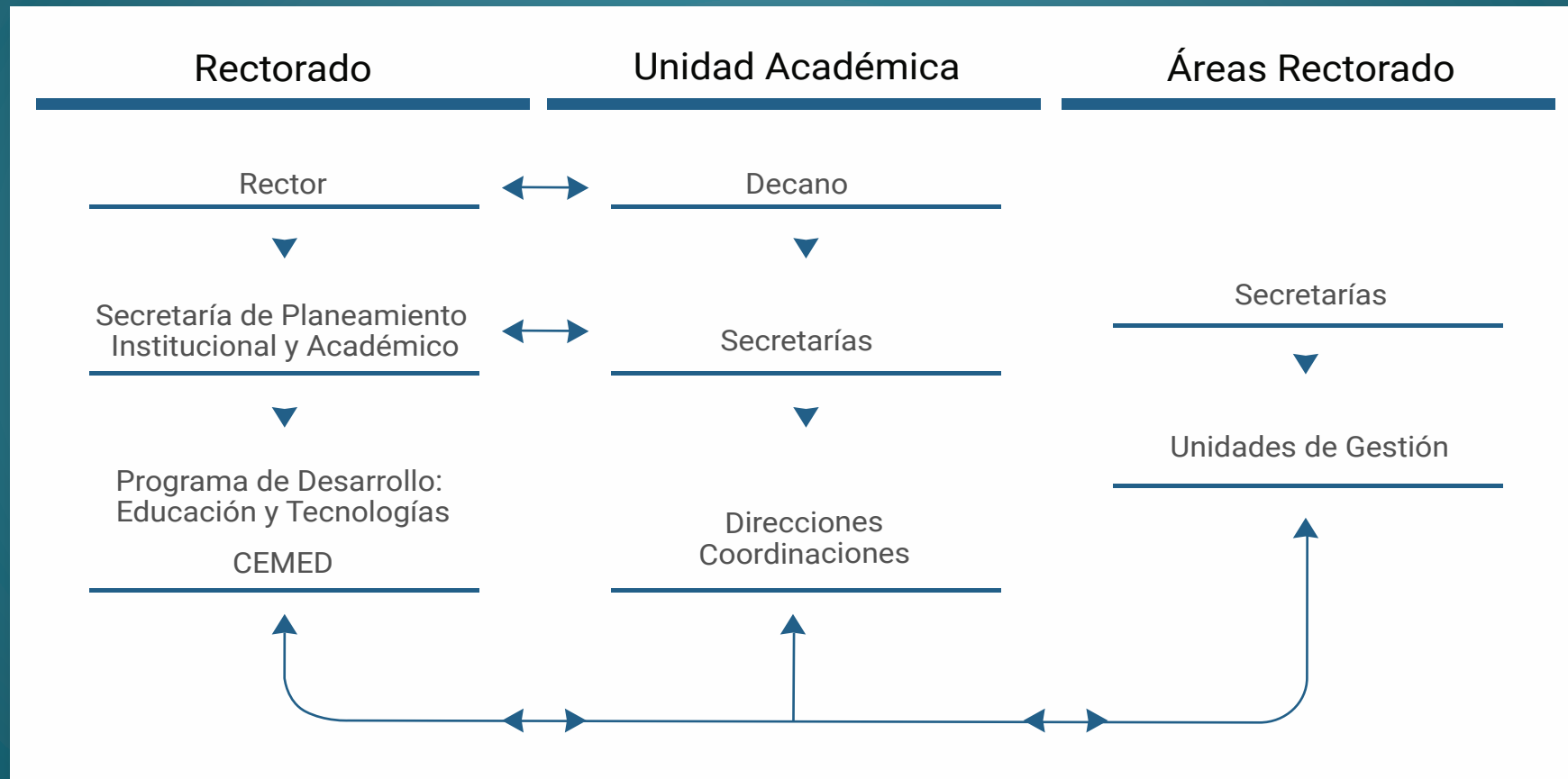
La **Educación a distancia** en la **UNL** sienta su desarrollo en una estrategia política con visión de sistema y desarrollo de la opción pedagógica a distancia.

En general con objetivos tendientes:

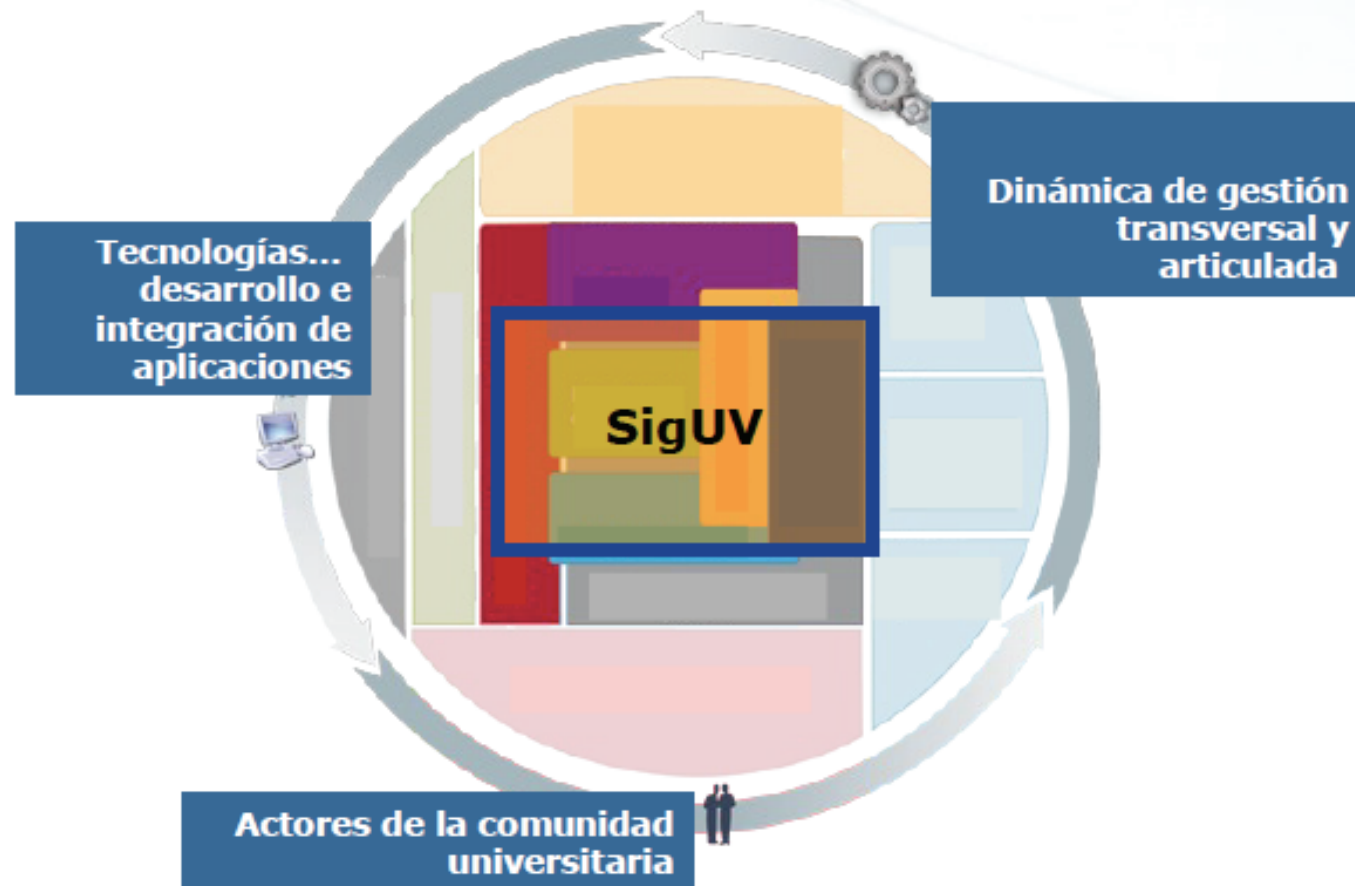
- desarrollo territorial,
- promoción del acceso a la educación superior a sectores amplios de la sociedad,
- propiciar una política académica innovadora basada en la incorporación de las TIC y fuertemente vinculada a la función sustantiva de enseñanza,
- generar condiciones académicas, pedagógicas, tecno-comunicacionales y de gestión orientadas a la calidad para el desarrollo de la educación mediada por tecnologías en todo el ámbito de la UNL

## Modos de gestión:

Como grandes acciones de desarrollo se tomaron decisiones, encuadradas en la toma de decisiones de los órganos de gobierno de la UNL, relacionadas a:



## Sistema Integral de gestión de proyectos UNLVirtual (SigUV)



# Sistema Integral de gestión de proyectos UNLVirtual (SigUV)

nes x  
icemed.intranet.unl/

UNIVERSIDAD NACIONAL DEL LITORAL  
Centro Multimedia de Educación a Distancia

**UNLVIRTUAL**

 Aplicaciones de prueba y uso interno CEMED

CAMPUS VIRTUAL ▶	EDUCATIVA 7.02.03 ▶
EDUCATIVA ▶	MOODLE 1.9 ▶
WORDPRESS ▶	MOODLE 2.1 ▶
WORDPRESS - ADMIN ▶	GUARANI 3 ▶
MANUAL DEL ESTUDIANTE ▶	PENTAHO ▶
GUARANI ▶	PENTAHO - ADMIN ▶
OCSINVENTORY ▶	

CEMED | Universidad Nacional del Litoral

# SigUV

## Integra y sincroniza

### > Para los ambientes virtuales

- WordPress – Portal UNLVirtual
- Moodle 1.9
- Moodle 2.5
- Moodle 3.0 Entorno Virtual actualmente en producción con la administración de las aulas virtuales.

### > Para la gestión académico-administrativa de las carreras y actores vinculados

- SIU-Guaraní – Gestión
- Guaraní 3W– Aplicación Web
- Guaraní 3 – Implementado en Servidores de desarrollo



# Interfases de representación de la comunidad virtual y el desarrollo de la educación virtual

## Campus Virtual UNLVirtual

Al Campus Virtual UNL 3.0 se ingresa sólo con usuario y contraseña, y se trata de un espacio exclusivo para alumnos, docentes y personal de gestión de los cursos y carreras de las distintas unidades académicas, orientado a desarrollar la experiencia de capacitación y formación a distancia.

A su vez, se lo utiliza como un espacio online para facilitar la comunicación entre profesores y alumnos, y además allí se ofrecen otros servicios administrativos útiles para los alumnos como todo lo relacionado a la matrícula, notas de exámenes y consultas en general.



Ecosistema institucional:  
Ambiente virtual universitario + sistema integral de gestión+interoperable + capas de gestión

## SigUV

### Desarrollo UNL, Cemed

#### > Contiene los siguientes módulos para la gestión de proyectos:

- Gestión de Alumnos
- Gestión de la Información
- Gestión de Inscripciones on-line
- Gestión de las propuestas académicas
- Gestión de Calendario Académico
- Gestión de Comisiones (módulo que vincula usuarios- alumnos/docentes /coordinadores – a las distintas Aplicaciones (Moodle/Educativa/Guaraní)
- Gestión Administrativa/Contable
- Gestión de Recaudación
- Sistema de Expedición
- Sistema de Notificaciones en las interfases
- Sistema de Administración de interfases
- Módulo de actualización de datos personales (NUEVO para el perfil de alumnado de las U. Acad.)
- *Módulo DataWareHouse*: Sistema de soporte para la toma de decisiones (NUEVO)