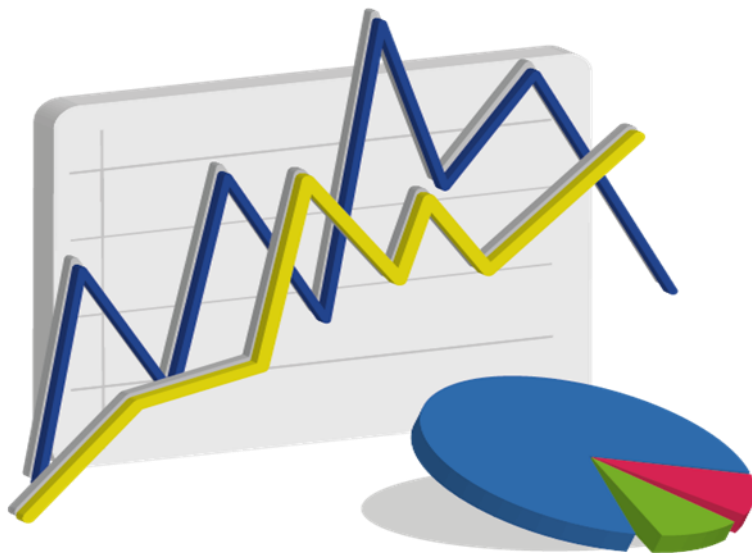


SÍNTESIS ESTADÍSTICA

Noviembre 2016

Universidad de la República



SERVICIOS UNIVERSITARIOS

Facultades	15
Escuelas	6
Institutos	3
Hospital Universitario	1
Centros Universitarios Regionales	2
Centro Región Noreste	1

POBLACIÓN ESTUDIANTIL

Estudiantes efectivos de grado (*)	85.905
Hombres: 36,2% - Mujeres: 63,8%	
Estudiantes de grado por Servicio (*)	109.563
Estudiantes de grado por Carrera (*)	130.941
Estudiantes efectivos de posgrado (*)	6.351
Hombres: 37,8% - Mujeres: 62,2%	
Estudiantes de posgrado por Servicio (*)	6.517
Estudiantes de posgrado por Carrera (*)	6.839
Ingreso de estudiantes de grado a la Udelar 2015	15.373
Hombres: 38,0% - Mujeres: 62,0%	
Ingresos de estudiantes de grado a Servicio 2015	23.279
Ingresos de estudiantes de grado a Carrera 2015	25.971
Ingresos de estudiantes de posgrado 2015	2.341
Egresos de estudiantes de grado 2014	6.299
Egresos de estudiantes de posgrado 2014	1.256

Fuente: (*) Censo de estudiantes de grado y posgrado 2012.

Bedelías de los Servicios universitarios, SGB - Sistema de Gestión de Bedelías, SGAE - Sistema de Gestión Administrativa de la Enseñanza

BIENESTAR UNIVERSITARIO**2015**

Tipo de Beca	Otorgadas
Apoyo económico - AE	199
Alojamiento	197
Comedor - Alimentación	1.621
Pasajes al interior	1.236
Total becas otorgadas	3.253
Estudiantes becados	1.450

Fuente: Bienestar Universitario

INFRAESTRUCTURA (m²)**2015**

Superficie total	516.098
Superficie total propia	468.926
Superficie total Montevideo	437.975
Superficie total Zona Metropolitana	15.809
Superficie total Interior (incluye zona metropolitana)	78.123
Superficie dedicada a la enseñanza	323.034
Superficie dedicada a la investigación	84.027
Superficie dedicada a la salud	107.762
Metros cuadrados de obra nueva	35.947

Fuente: DGA - Dirección General de Arquitectura

OFERTA ACADÉMICA**2016**

Preuniversitario		4
Grado	Licenciaturas y equivalentes	97
	Técnicas y Tecnológicas	44
	Títulos Intermedios	9
Posgrado	Doctorados	32
	Maestrías	87
	Diplomas/Especializaciones	179
Ciclos Iniciales		
Optativos o Programas equivalentes		4

CAPITAL HUMANO

Docentes (grado)	Hombres	Mujeres	Cargos	Horas	DT
G°1 Ayudante	12,8%	16,1%	3.220	63.209	0
G°2 Asistente	13,9%	20,2%	3.689	83.556	199
G°3 Adjunto	11,6%	11,6%	2.644	62.592	412
G°4 Agregado	4,4%	3,2%	808	23.454	260
G°5 Titular	4,1%	2,1%	652	19.840	226
Total	46,8%	53,2%	11.013	252.651	1.097

Docentes con Educación Terciaria según título de posgrado

Título de posgrado	Hombres	Mujeres	Total
Diplomas / Especializaciones	6,9%	10,9%	758
Especializaciones médicas	9,0%	10,1%	810
Maestrías	15,7%	20,5%	1.538
Doctorados	14,7%	12,2%	1.141
Total	46,3%	53,7%	4.247

Técnicos, Administrativos y de Servicios (por escalafón)	Hombres	Mujeres	Cargos
A - Profesional	1,8%	11,9%	841
B - Técnico	0,7%	4,5%	453
C - Administrativo	7,1%	21,1%	1.704
D - Especializado	4,2%	10,6%	958
E - Oficios	10,9%	4,1%	923
F - Servicios Generales	7,8%	12,9%	1.220
R - Renovación Permanente de Conocimiento	1,6%	0,8%	141
Total	34,1%	65,9%	6.240

Nota: DT - Dedicación Total. Incluidos en el total de cargos.

Fuente: SIAP - Sistema Integral de Administración de Personal (Abril 2016) y Censo de Funcionarios 2015

EJECUCIÓN PRESUPUESTAL**2015**

Concepto	Total
Retribuciones Personales	8.710.599.335
Gastos de funcionamiento	1.425.048.715
Inversiones	867.192.920
Total	11.002.840.970

Fin. 1.1 y 1.2 - Pesos uruguayos corrientes

Fuente: DGAF - Dirección General de Administración Financiera

PRESUPUESTO EJECUTADO COMO PORCENTAJE DEL PBI

Año	PBI	Fin. 1.1 y 1.2	% Udelar en el PBI
2015	1.460.439	11.003	0,75

Cifras en millones de pesos uruguayos corrientes

Fuente: DGPlan - Dirección General de Planeamiento

ENSEÑANZA 2015

PROYECTOS CONCURSABLES	Total de proyectos		
	Presentados	Financiados	% Satisfacción
Área			
Tecnologías y Cs. de la Naturaleza y el Hábitat	47	29	62
Social y Artística	40	21	53
Salud	28	19	68
Interior	10	6	60
Espacios multifuncionales	2	2	100
Total	127	77	61

PROGRAMA APOYO A RECURSOS HUMANOS			
Rubro	Solicitados	Asignados	% Satisfacción
Apoyo a Actividades de Perfeccionamiento Docente	77	31	40
Eventos en el país	24	6	25
Posgrados en el exterior	48	27	56
Total	149	64	43

PROYECTO FLOR DE CEIBO		FORMACIÓN DIDÁCTICA DE LOS DOCENTES	
Docentes	20	Nº de actividades	31
Actividades realizadas	719	Nº de participantes que aprobaron	332
Grupos participantes	21		
Estudiantes participantes	475		

PROGRAMA de ENTORNOS VIRTUALES de APRENDIZAJE - EVA	
Usuarios (estudiantes y docentes)	277.652
Cursos realizados bajo la plataforma EVA	8.777

Fuente: CSE - Comisión Sectorial de Enseñanza - www.cse.udelar.edu.uy

EDUCACIÓN PERMANENTE 2015

Cursos presenciales, a distancia, inter-servicios, nuevos destinatarios y otros	702
Participantes	18.240

Fuente: Educación Permanente - www.eduper.edu.uy

INVESTIGACIÓN 2015

Comisión Sectorial de Investigación Científica-CSIC	Total de Proyectos		
	Presentados	Financiados	% Satisfacción
Programa Iniciación a la Investigación	274	121	44
Programa Vinculación Universidad-Sociedad-Producción	4	3	75
Programa de Movilidad e Intercambios académicos	969	737	76
Fondo para la Comprensión Pública de Problemas de Interés General	24	10	42
Programa de Apoyo a Situaciones Imprevistas y Urgentes	6	6	100
Programa de Apoyo a Publicaciones	46	30	65
Programa de Equipamiento	37	11	30
Proyectos de Apoyo a la Investigación Estudiantil	159	118	74
Total	1.519	1.036	68

Comisión Académica de Posgrado - CAP	Becas otorgadas
Becas de Apoyo a la Finalización de Estudios de Posgrado	61
Sistema Nacional de Investigadores - SNI	Docentes
Docentes en el SNI	1.119

Fuente: CSIC - www.csic.edu.uy, CAP - www.posgrados.udelar.edu.uy y SNI - www.sni.org.uy

EXTENSIÓN Y RELACIONES CON EL MEDIO	2015
Espacios de Formación Integral (EFI)	159
Estudiantes participantes	7.968
Docentes participantes	622
Proyectos aprobados	103

Fuente: Extensión - www.extension.edu.uy

ESPACIO INTERDISCIPLINARIO	2015
Redes temáticas (por Áreas)	
Tecnologías y Ciencias de la Naturaleza y el Hábitat	24
Social y Artística	27
Salud	17

Fuente: El - Espacio Interdisciplinario - www.ei.udelar.edu.uy

Agronomía

Grado	Ingeniero Agrónomo - Montevideo, Salto, Paysandú Ingeniero Alimentario - (CC) Montevideo, Salto Ingeniero Forestal - (CC) Tacuarembó Licenciado en Diseño del Paisaje - (CC) Maldonado
Técnica y Tecnológica	Tecnólogo Cárnico - (CC) CETP - Tacuarembó Tecnólogo en Madera - (CC) CETP - Rivera Tecnólogo Minero - (CC) Treinta y Tres
Posgrado	Doctorado en Ciencias Agrarias Maestría en Agronomía Maestría en Ciencias Agrarias Maestría en Ciencias Nutricionales - (CC) Maestría en Desarrollo Rural Sustentable Diploma en Desarrollo Rural Sustentable Diploma de Especialización en Agronomía Especialización en Industria Cárnica - (CC)

Arquitectura, Diseño y Urbanismo

Grado	Arquitecto Licenciado en Diseño de Comunicación Visual (CC) Licenciado en Diseño Industrial perfil Producto Licenciado en Diseño Industrial perfil Textil-Indumentaria Licenciado en Diseño Integrado - Salto Licenciado en Diseño del Paisaje - (CC) Maldonado
Posgrado	Doctorado en Arquitectura Maestría en Arquitectura Maestría en Construcción de Obras de Arquitectura Maestría en Manejo Costero Integrado del Cono Sur - (CC) Maestría en Ordenamiento Territorial y Desarrollo Urbano Diploma en Construcción de Obras de Arquitectura Diploma de Especialización en Diseño de Estructuras en la Arquitectura Diploma de Especialización en Intervención en el Patrimonio Arquitectónico Diploma de Especialización en Investigación Proyectual Diploma de Especialización en Proyecto del Paisaje Diploma de Especialización en Proyecto de Mobiliario

Ciencias

Grado	Licenciado en Astronomía
	Licenciado en Bioquímica
	Licenciado en Biología Humana - (CC) Montevideo, Salto, Paysandú, Rivera y Tacuarembó
	Licenciado en Ciencias de la Atmósfera - (CC)
	Licenciado en Ciencias Biológicas
	Licenciado en Ciencias Físicas
	Licenciado en Física Médica - (CC)
	Licenciado en Gestión Ambiental - Maldonado y Rocha
	Licenciado en Geografía
	Licenciado en Geología
	Licenciado en Matemática
Licenciado en Recursos Naturales - Rivera	

Técnica y Tecnológica	Técnico en Gestión de Recursos Naturales y Desarrollo Sustentable - Rivera
	Tecnólogo Minero - (CC) Treinta y Tres
	Tecnólogo en Cartografía - (CC)

Posgrado	Doctorado en Biotecnología (PEDECIBA)
	Doctorado en Ciencias Biológicas (PEDECIBA)
	Doctorado en Física (PEDECIBA)
	Doctorado en Geociencias
	Doctorado en Matemática (PEDECIBA)
	Maestría en Bioinformática - (CC)
	Maestría en Biotecnología
	Maestría en Ciencias Ambientales
	Maestría en Ciencias Biológicas (PEDECIBA)
	Maestría en Ciencias Cognitivas - (CC)
	Maestría en Ciencias Nutricionales - (CC)
	Maestría en Educación Ambiental - (CC)
	Maestría en Física (PEDECIBA)
	Maestría en Física (opción astronomía)
	Maestría en Geociencias (PEDECIBA)
	Maestría en Manejo Costero Integrado del Cono Sur - (CC) Montevideo, Maldonado
	Maestría en Matemática (PEDECIBA)
	Diploma de Especialización en Bioinformática - (CC)
	Diploma de Especialización en Física - (CC) ANEP - Montevideo, Rocha
	Diploma en Matemática - (CC) ANEP menciones: Tecnología, Enseñanza
Diploma de Posgrado en Geografía - (CC)	
Especialización en Educación Ambiental - (CC)	

Ciencias Económicas y de Administración

Grado	<p>Contador Público</p> <p>Licenciado en Administración</p> <p>Licenciado en Economía</p> <p>Licenciado en Estadística Perfiles: Actuarial, Bioestadístico, Económico, Tecnológico - (CC)</p>
Técnica y Tecnológica	<p>Tecnólogo en Administración y Contabilidad Menciones: Agroindustrial, Comunicación Organizacional - Tacuarembó Menciones: Gestión Ambiental, Turismo - Maldonado, Rocha y Treinta y Tres</p> <p>Técnico en Administración</p> <p>Técnico en Gestión Universitaria - (CC)</p>
Posgrado	<p>Maestría en Contabilidad y Auditoría</p> <p>Maestría en Economía</p> <p>Maestría en Economía, Derecho y Gestión del Deporte (Título expedido únicamente por la Universidad de Limoges)</p> <p>Maestría en Economía y Gestión del Turismo Sustentable - (CC)</p> <p>Maestría en Finanzas</p> <p>Maestría en Gerencia y Administración - MBA</p> <p>Maestría en Marketing</p> <p>Maestría en Políticas y Gestión Pública - (CC)</p> <p>Maestría en Tributación Opciones: Administración Tributaria, Planificación y Gestión Tributaria, Fiscalidad Internacional</p> <p>Diploma en Economía y Gestión del Turismo Sustentable - (CC)</p> <p>Diploma de Especialización en Costos y Gestión Empresarial</p> <p>Diploma de Posgrado en Economía</p> <p>Diploma de Posgrado en Economía y Gestión para la Inclusión</p> <p>Diploma de Posgrado en Gestión Financiera en Instituciones Públicas</p> <p>Diploma de Posgrado en Gestión de Servicios de Salud - (CC)</p> <p>Diploma de Posgrado en Sistemas de Información de las Organizaciones y Gestión de Empresas de Tecnología de la Información</p> <p>Diploma de Posgrado en Transformación Organizacional - (CC)</p> <p>Posgrado de Especialización en Administración</p> <p>Posgrado de Especialización en Auditoría</p> <p>Posgrado de Especialización en Contabilidad</p> <p>Posgrado de Especialización en Finanzas</p> <p>Posgrado de Especialización en Marketing (Se dicta con el Inst. Argentino de Profesores Universitarios de Costos)</p> <p>Posgrado de Especialización en Tributación</p> <p>Diploma de Posgrado en Economía, Derecho y Gestión del Deporte</p>

Ciencias Sociales

Grado	<p>Ciclo Inicial en Ciencias Sociales - Montevideo, Salto</p> <p>Licenciado en Ciencia Política</p> <p>Licenciado en Ciencias Sociales - Salto</p> <p>Licenciado en Desarrollo</p> <p>Licenciado en Sociología</p> <p>Licenciado en Trabajo Social - Montevideo, Salto</p>
Técnica y Tecnológica	Técnico en Desarrollo Regional Sustentable - Tacuarembó
Posgrado	<p>Doctorado en Ciencia Política</p> <p>Doctorado en Economía</p> <p>Doctorado en Sociología</p> <p>Doctorado en Ciencias Sociales Especializaciones: Estudios de Población, Historia Económica, Trabajo Social</p> <p>Maestría Bimodal de Estudios Contemporáneos de América Latina</p> <p>Maestría en Ciencia Política</p> <p>Maestría en Demografía y Estudios en Población</p> <p>Maestría en Derecho de la Infancia y Políticas Públicas - (CC)</p> <p>Maestría en Economía Internacional</p> <p>Maestría en Economía y Gestión del Turismo Sustentable - (CC)</p> <p>Maestría en Historia Económica</p> <p>Maestría en Historia Política</p> <p>Maestría en Manejo Costero Integrado del Cono Sur - (CC) - Montevideo, Maldonado</p> <p>Maestría en Políticas y Gestión Pública - (CC)</p> <p>Maestría en Sociología</p> <p>Maestría en Sociología y Métodos Avanzados de Investigación - Montevideo, Salto</p> <p>Maestría en Trabajo Social</p> <p>Diploma en Afrodescendencia y Políticas Públicas</p> <p>Diploma en Análisis de Información Sociodemográfica Aplicado a la Gestión</p> <p>Diploma en Carnaval y Patrimonio</p> <p>Diploma en Ciencia Política</p> <p>Diploma en Economía con Especialización Opciones: Econometría, Economía Bancaria y Financiera, Globalización Comercial, Productiva y Financiera, Macroeconomía, Regulación Económica</p> <p>Diploma en Economía y Gestión Bancaria</p> <p>Diploma en Economía y Gestión del Turismo Sustentable - (CC)</p> <p>Diploma en Economía para no Economistas</p> <p>Diploma de Especialización en Intervención Familiar</p> <p>Diploma de Especialización en Políticas Sociales</p> <p>Diploma en Estudios Urbanos e Intervenciones Territoriales</p> <p>Diploma en Género y Políticas Públicas</p> <p>Diploma en Historia Económica</p> <p>Diploma en Historia Política</p> <p>Diploma en Investigación Social aplicada a Estudios de Mercado, Publicidad y Opinión Pública</p> <p>Diploma Jóvenes, Juventud y Políticas Públicas</p> <p>Diploma en Políticas de Drogas, Regulación y Control</p> <p>Diploma de Posgrado en Estudios Internacionales</p> <p>Diploma de Posgrado en Transformación Organizacional - (CC)</p> <p>Diploma en Regulación Económica</p>

Derecho

Grado	<p>Doctor en Derecho - Montevideo, Salto</p> <p>Escribano Público - Montevideo, Salto</p> <p>Licenciado en Relaciones Internacionales</p> <p>Licenciado en Relaciones Laborales</p> <p>Traductor Público</p>
Técnica y Tecnológica	<p>Procurador (Abogacía - Notariado)</p> <p>Técnico Asesor en Comercio Internacional</p> <p>Técnico Asesor en Relaciones Laborales</p>
Posgrado	<p>Maestría en Derecho de la Infancia y Políticas Públicas - (CC)</p> <p>Maestría en Derecho Orientación en Derecho Comercial</p> <p>Maestría en Derecho Orientación en Derecho de Daños</p> <p>Maestría en Derecho Orientación en Derecho Internacional Público</p> <p>Maestría en Derecho Orientación en Derecho del Trabajo y de la Seguridad Social</p> <p>Maestría en Manejo Costero Integrado del Cono Sur - (CC) - Montevideo, Maldonado</p> <p>Maestría en Relaciones Internacionales Orientación en Economía, Política y Derecho de la Integración Regional</p> <p>Especialización en Derecho Comercial</p> <p>Especialización en Derecho de Daños</p> <p>Especialización en Derecho Financiero con énfasis en Derecho Tributario</p> <p>Especialización en Derecho Internacional Público</p> <p>Especialización en Derecho Procesal</p> <p>Especialización en Derecho del Trabajo y de la Seguridad Social</p>

Enfermería

Grado	<p>Licenciado en Enfermería (Profesionalización de Auxiliar de Enfermería)</p> <p>Licenciado en Enfermería (CEE-Carrera Escalonada de Enfermería)</p> <p>Licenciado en Enfermería</p>
Título Intermedio	<p>Auxiliar de Enfermería (CEE-Carrera Escalonada de Enfermería)</p> <p>Título de Auxiliar de Enfermería</p>
Pre-universitario	<p>Auxiliar de Enfermería</p>
Posgrado	<p>Maestría en Atención a la Salud en el Primer Nivel - Salud Comunitaria</p> <p>Maestría en Gestión de Servicios de Salud</p> <p>Maestría en Salud Mental</p> <p>Especialización en Enfermería en Cuidados Intensivos</p> <p>Especialización en Enfermería en Oncología</p> <p>Especialización en Enfermería en Salud Familiar y Comunitaria</p> <p>Especialización en Gestión en Enfermería en Cuidado Intensivo de Infancia y Adolescencia</p> <p>Especialización en Gestión de Servicios de Salud de Enfermería</p> <p>Especialización en Nefrología</p> <p>Especialización en Neonatología</p>

Humanidades y Ciencias de la Educación

Grado	<p>Licenciado Binacional en Turismo - Salto</p> <p>Licenciado en Ciencias Antropológicas</p> <p>Licenciado en Educación</p> <p>Licenciado en Filosofía</p> <p>Licenciado en Historia</p> <p>Licenciado en Letras</p> <p>Licenciado en Lingüística</p> <p>Licenciado en Turismo - Maldonado</p> <p>Licenciado en Biología Humana - (CC) - Montevideo, Salto, Paysandú, Rivera, Tacuarembó</p>
Técnica y Tecnológica	<p>Técnico Universitario en Bienes Culturales Mención: Patrimonio - Tacuarembó Mención: Historia Local y Regional - Paysandú</p> <p>Técnico Universitario en Corrección de Estilo (Lengua Española)</p> <p>Técnico Universitario en Interpretación y Traducción LSU - Español - Montevideo, Salto, Tacuarembó LSU: Lengua de Señas Uruguayas</p>
Posgrado	<p>Doctorado en Humanidades Menciones: Historia, Filosofía, Letras, Lingüística, Antropología</p> <p>Maestría en Ciencias Humanas Opciones: Antropología de la Cuenca del Plata, Estudios Latinoamericanos, Filosofía Contemporánea, Historia Rioplatense, Lenguaje Cultura y Sociedad, Literatura Latinoamericana, Teoría e Historia del Teatro, Teoría y Prácticas de la Educación, Estudios Agrarios Latinoamericanos</p> <p>Maestría en Gramática del Español - (CC) - ANEP</p> <p>Diploma de Especialización en Enseñanza de Lenguas Menciones: Español Lengua Extranjera, Portugués Lengua Extranjera</p> <p>Diploma de Especialización en Dificultades del Aprendizaje - (CC) - ANEP</p> <p>Diploma en Gramática del Español - (CC) - ANEP</p> <p>Especialización en Ciencias Humanas Opción: Teorías y prácticas de la Educación</p>

Información y Comunicación

Grado	<p>Licenciado en Archivología</p> <p>Licenciado en Bibliotecología</p> <p>Licenciado en Ciencias de la Comunicación</p>
Posgrado	<p>Maestría en Información y Comunicación</p>

Ingeniería

Grado	<p>Ingeniero Agrimensor</p> <p>Ingeniero Alimentario - (CC) - Montevideo, Salto</p> <p>Ingeniero Civil</p> <p>Ingeniero en Computación</p> <p>Ingeniero Eléctrico</p> <p>Ingeniero Forestal - (CC) - Tacuarembó</p> <p>Ingeniero Industrial Mecánico</p> <p>Ingeniero Naval</p> <p>Ingeniero de Producción</p> <p>Ingeniero Químico - (CC) - Montevideo, Salto</p> <p>Licenciado en Ciencias de la Atmósfera - (CC)</p> <p>Licenciado en Ciencias Hídricas Aplicadas - Salto</p> <p>Licenciado en Computación</p> <p>Licenciado en Ingeniería Biológica - Montevideo, Salto, Paysandú</p>
Técnica y Tecnológica	<p>Tecnólogo en Informática - (CC) CETP - Montevideo, Maldonado, Paysandú, San José</p> <p>Tecnólogo Mecánico - (CC) CETP - Paysandú</p> <p>Tecnólogo en Telecomunicaciones - Rocha</p> <p>Tecnólogo Cárnico - (CC) CETP - Tacuarembó</p> <p>Tecnólogo en Cartografía - (CC)</p> <p>Tecnólogo en Madera - (CC) CETP - Rivera</p> <p>Tecnólogo Minero - (CC) - Treinta y Tres</p>
Título Intermedio	<p>Analista en Computación</p>
Posgrado	<p>Doctorado en Informática (PEDECIBA)</p> <p>Doctorado en Ingeniería Ambiental</p> <p>Doctorado en Ingeniería Eléctrica</p> <p>Doctorado en Ingeniería de la Energía</p> <p>Doctorado en Ingeniería Estructural</p> <p>Doctorado en Ingeniería Física</p> <p>Doctorado en Ingeniería Mecánica de los Fluidos Aplicada</p> <p>Doctorado en Ingeniería Química</p> <p>Maestría en Bioinformática - (CC)</p> <p>Maestría en Ciencias Cognitivas - (CC)</p> <p>Maestría en Ciencia y Tecnología de los Alimentos - (CC)</p> <p>Maestría en Gestión de la Innovación</p> <p>Maestría en Informática (PEDECIBA)</p> <p>Maestría en Ingeniería Ambiental</p> <p>Maestría en Ingeniería en Celulosa y Papel</p> <p>Maestría en Ingeniería en Computación</p> <p>Maestría en Ingeniería Eléctrica</p> <p>Maestría en Ingeniería de la Energía</p> <p>Maestría en Ingeniería Estructural</p> <p>Maestría en Ingeniería Física</p> <p>Maestría en Ingeniería Matemática</p> <p>Maestría en Ingeniería Mecánica de los Fluidos Aplicada</p> <p>Maestría en Ingeniería Química</p> <p>Maestría en Ingeniería de Software</p> <p>Maestría en Investigación de Operaciones</p> <p>Maestría en Manejo Costero Integrado del Cono SUR - (CC) - Maldonado</p> <p>Maestría en Seguridad Informática</p> <p>Maestría en Sistemas de Información y Tecnologías de Gestión de Datos</p> <p>Diploma de Especialización en Bioinformática - (CC)</p> <p>Diploma de Especialización en Estudios Avanzados en Computación</p> <p>Diploma de Especialización en Física - (CC) - ANEP - Montevideo, Salto</p> <p>Diploma de Especialización en Gestión de Tecnologías</p> <p>Diploma de Especialización en Ingeniería de Minas</p> <p>Diploma de Especialización en Ingeniería de Software</p> <p>Diploma de Especialización en Seguridad Informática</p> <p>Diploma de Especialización en Sistemas de Información y Tecnologías de Gestión de Datos</p> <p>Diploma de Especialización en Telecomunicaciones</p> <p>Diploma en Hidrología Subterránea</p> <p>Diploma en Ingeniería de la Energía</p> <p>Diploma en Matemática - (CC) - ANEP - menciones: Tecnología, Enseñanza</p> <p>Diploma en Sistemas Eléctricos de Potencia</p>

Medicina

Grado	<p>Doctor en Medicina</p> <p>Licenciado en Biología Humana - (CC) - Montevideo, Salto, Paysandú, Rivera, Tacuarembó</p> <p>Licenciado en Física Médica - (CC)</p>
Técnica y Tecnológica	Técnico en Promoción de Salud y Prevención de Enfermedades
Posgrado	<p>Doctorado en Ciencias Médicas (PROINBIO)</p> <p>Maestría en Bioinformática - (CC)</p> <p>Maestría en Ciencias Médicas (PROINBIO)</p> <p>Maestría en Derechos de Infancia y Políticas Públicas - (CC)</p> <p>Especialización en Administración de Servicios de Salud</p> <p>Especialización en Alergología</p> <p>Especialización en Anatomía Patológica</p> <p>Especialización en Anestesiología</p> <p>Especialización en Angiología y Cirugía Vascul ar</p> <p>Especialización en Cardiología</p> <p>Especialización en Cardiología Pediátrica</p> <p>Especialización en Cirugía Cardíaca</p> <p>Especialización en Cirugía General</p> <p>Especialización en Cirugía Pediátrica</p> <p>Especialización en Cirugía Plástica, Reparadora y Estética</p> <p>Especialización en Cirugía Torácica</p> <p>Especialización en Cirugía Vascul ar Periférica</p> <p>Especialización en Dermatología Médico Quirúrgica</p> <p>Especialización en Emergentología Pediátrica</p> <p>Especialización en Endocrinología y Metabolismo</p> <p>Especialización en Enfermedades Infecciosas</p> <p>Especialización en Epidemiología</p> <p>Especialización en Farmacología y Terapéutica</p> <p>Especialización en Gastroenterología</p> <p>Especialización en Gastroenterología, Hepatología y Nutrición Pediátrica</p> <p>Especialización en Geriatría</p> <p>Especialización en Gerontopsicomotricidad</p> <p>Especialización en Ginecotocología</p> <p>Especialización en Hematología</p> <p>Especialización en Hemoterapia y Medicina Transfusional</p> <p>Especialización en Imagenología</p> <p>Especialización en Laboratorio de Patología Clínica</p> <p>Especialización en Medicina del Deporte</p> <p>Especialización en Medicina Familiar y Comunitaria</p> <p>Especialización en Medicina Intensiva</p> <p>Especialización en Medicina Interna</p> <p>Especialización en Medicina Legal</p> <p>Especialización en Medicina Nuclear</p> <p>Especialización en Microbiología</p> <p>Especialización en Nefrología</p> <p>Especialización en Nefrología Pediátrica</p> <p>Especialización en Neonatología</p> <p>Especialización en Neumología</p>

Medicina (continuación)**Posgrado**

Especialización en Neumología Pediátrica
 Especialización en Neurocirugía
 Especialización en Neurología
 Especialización en Neuropediatría
 Especialización en Oftalmología
 Especialización en Oncología Médica
 Especialización en Oncología Radioterápica
 Especialización en Otorrinolaringología
 Especialización en Parasitología y Micología Médica
 Especialización en Pediatría
 Especialización en Psiquiatría
 Especialización en Psiquiatría Pediátrica
 Especialización en Rehabilitación y Medicina Física
 Especialización en Reumatología
 Especialización en Salud Ocupacional
 Especialización en Terapia Intensiva Pediátrica
 Especialización en Toxicología Clínica
 Especialización en Traumatología y Ortopedia
 Especialización en Urología
 Diploma de Especialización en Bioinformática - (CC)
 Diploma en Anatomía Patológica Pediátrica
 Diploma en Banco de Multitejidos para Trasplante
 Diploma en Bases Inmunogenéticas de Trasplantes
 Diploma en Coordinación de Trasplantes
 Diploma en Cuidados Paliativos del Adulto
 Diploma en Diabetes
 Diploma en Ecografía Gineco-Obstétrica
 Diploma en Emergentología
 Diploma en Endoscopia Digestiva
 Diploma en Estabilización y Traslado Pediátrico y Neonatal
 Diploma en Genética Médica- opción adultos
 Diploma en Genética Médica- opción pediatría
 Diploma en Hepatología del Adulto
 Diploma en Infectología Pediátrica
 Diploma en Medicina Sexual
 Diploma en Neurodesarrollo
 Diploma en Neurofisiología Clínica
 Opciones: Electrodiagnóstico, Electroencefalografía, Potenciales Evocados
 Diploma de Posgrado en Gestión de Servicios de Salud - (CC)
 Diploma en Psicoterapia en Servicios de Salud
 Diploma en Salud Pública
 Diploma en Trasplantes de Progenitores Hematopoyéticos
 Diploma en Urología Pediátrica

Escuela Universitaria de Parteras**Grado**

Obstetra - Partera
 Licenciado en Obstetricia - Paysandú - Entre Ríos

Escuela Universitaria de Tecnología Médica - EUTM

Grado	<p>Licenciado en Fisioterapia - Montevideo, Paysandú</p> <p>Licenciado en Fonoaudiología</p> <p>Licenciado en Imagenología - Montevideo, Paysandú</p> <p>Licenciado en Instrumentación Quirúrgica - Montevideo, Paysandú</p> <p>Licenciado en Laboratorio Clínico - Montevideo, Paysandú</p> <p>Licenciado en Neumocardiología</p> <p>Licenciado en Neurofisiología Clínica</p> <p>Licenciado en Oftalmología</p> <p>Licenciado en Psicomotricidad - Montevideo, Paysandú</p> <p>Licenciado en Registros Médicos</p> <p>Licenciado en Terapia Ocupacional</p>
Técnica y Tecnológica	<p>Técnico en Anatomía Patológica - Montevideo, Paysandú</p> <p>Técnico en Hemoterapia - Montevideo, Paysandú</p> <p>Técnico en Podología Médica - Montevideo, Paysandú</p> <p>Técnico en Radioisótopos</p> <p>Tecnólogo en Cosmetología Médica</p> <p>Tecnólogo en Radioterapia</p> <p>Tecnólogo en Salud Ocupacional - Montevideo, Paysandú</p>
Título Intermedio	Tecnólogo en Registros Médicos

Odontología

Grado	<p>Doctor en Odontología</p> <p>Licenciado en Biología Humana - (CC) - Montevideo, Salto, Paysandú, Rivera, Tacuarembó</p>
Técnica y Tecnológica	<p>Asistente en Odontología</p> <p>Higienista en Odontología</p> <p>Laboratorista en Odontología</p>
Posgrado	<p>Maestría en Ciencias Odontológicas Menciones: Función Cráneo-Mandibular y Dolor Orofacial, Odontopediatría</p> <p>Especialización en Cirugía y Traumatología Buco Maxilo Facial</p> <p>Especialización en Endodoncia</p> <p>Especialización en Gerodontología</p> <p>Especialización en Implantología Oral</p> <p>Especialización en Odontopediatría</p> <p>Especialización en Odontología Restauradora Integral</p> <p>Especialización en Ortopedia y Ortodoncia Dento Maxilo Facial</p> <p>Especialización en Prostodoncia</p>

Psicología

Grado	Licenciado en Psicología - Montevideo, Salto, Paysandú, Maldonado
Posgrado	<p>Doctorado en Psicología</p> <p>Maestría en Ciencias Cognitivas - (CC)</p> <p>Maestría en Derechos de Infancia y Políticas Públicas - (CC)</p> <p>Maestría en Psicología Clínica</p> <p>Maestría en Psicología y Educación Opciones: Educación Especial, Educación Superior Universitaria, Niños y Adolescentes</p> <p>Maestría en Psicología Social</p> <p>Diploma de Posgrado en Transformación Organizacional - (CC)</p> <p>Diplomatura en Psicogerontología</p> <p>Especialización en Inclusión Social y Educativa - (CC) ANEP - Salto</p> <p>Especialización en Servicios de Salud</p> <p>Especialización en Técnicas de Evaluación Psicológica</p>

Química

Grado	<p>Bioquímico Clínico</p> <p>Licenciado en Química - Montevideo, Salto</p> <p>Químico</p> <p>Orientaciones: Materiales, Calidad - Montevideo, Salto</p> <p>Orientaciones: Agrícola y Medioambiente - Montevideo, Paysandú</p> <p>Químico Farmacéutico - Montevideo, Salto</p> <p>Ingeniero Alimentario - (CC) - Montevideo, Salto</p> <p>Ingeniero Forestal - (CC) - Tacuarembó</p> <p>Ingeniero Químico - (CC) - Montevideo, Salto</p> <p>Licenciado en Oftalmología</p> <p>Licenciado en Psicomotricidad - Montevideo, Paysandú</p> <p>Licenciado en Registros Médicos</p> <p>Licenciado en Terapia Ocupacional</p>
Técnica y Tecnológica	<p>Técnico Bachiller en Ciencias Químicas</p> <p>Tecnólogo Cárnico - (CC) CETP - Tacuarembó</p> <p>Tecnólogo Químico - (CC) CETP - Paysandú</p>
Título Intermedio	Bachiller en Ciencias Químicas
Pre-Universitario	Auxiliar de Farmacia Hospitalaria
Posgrado	<p>Doctorado en Química</p> <p>Doctorado en Química orientación Educación en Química</p> <p>Maestría en Bioinformática - (CC)</p> <p>Maestría en Ciencia y Tecnología de los Alimentos - (CC)</p> <p>Maestría en Química</p> <p>Maestría en Química orientación Educación en Química</p> <p>Diploma de Especialización en Farmacia Hospitalaria</p> <p>Diploma de Especialización en Farmacia Industrial</p> <p>Diploma de Especialización en Radiofarmacia</p> <p>Diploma de Especialización en Bioinformática - (CC)</p>

Veterinaria

Grado	<p>Doctor en Ciencias Veterinarias - Montevideo, Salto, Paysandú</p> <p>Ingeniero Alimentario - (CC) - Montevideo, Salto</p>
Técnica y Tecnológica	Tecnólogo Cárnico - (CC) CETP - Tacuarembó
Título Intermedio	Asistente de Veterinaria
Posgrado	<p>Doctorado en Producción Animal</p> <p>Doctorado en Salud Animal</p> <p>Maestría en Educación y Extensión Rural</p> <p>Maestría en Nutrición de Rumiantes</p> <p>Maestría en Producción Animal</p> <p>Maestría en Reproducción Animal</p> <p>Maestría en Salud Animal</p> <p>Especialización en Inocuidad de Alimentos de Origen Animal</p> <p>Especialización en Industria Cárnica - (CC)</p>

Instituto Escuela Nacional de Bellas Artes - IENBA

Grado	Licenciado en Arte Digital y Electrónico Licenciado en Artes - Artes Plásticas y Visuales Licenciado en Artes - Cerámica Licenciado en Artes - Dibujo y Pintura Licenciado en Artes - Diseño Gráfico Licenciado en Artes - Escultura y Volumen en el Espacio Licenciado en Artes - Fotografía Licenciado en Lenguajes y Medios Audiovisuales - Pirápolis Licenciado en Diseño de Comunicación Visual - (CC)
Técnica y Tecnológica	Técnico en Artes: Artes Plásticas y Visuales - Rocha Técnico en Tecnologías de la Imagen Fotográfica - Paysandú

Escuela Universitaria de Música - EUM

Grado	Licenciado en Interpretación Musical Opciones: Canto, Instrumentos Licenciado en Música Opciones: Composición, Dirección de Orquesta, Interpretación Coro, Musicología
Técnica y Tecnológica	Técnico en Dirección de Coros - Salto Técnico en Interpretación Opciones: Canto, Guitarra, Piano - Salto
Pre-Universitario	Ciclo de Introducción a la Música

Escuela de Nutrición

Grado	Licenciado en Nutrición
Técnica y Tecnológica	Técnico Operador de Alimentos - TOA - Tacuarembó
Posgrado	Especialización en Nutrición en Enfermedades Crónicas no Transmisibles

Instituto Superior de Educación Física - ISEF

Grado	Licenciado en Educación Física - Montevideo, Maldonado, Paysandú Licenciado en Educación Física orientación a las Prácticas Educativas - Rivera
Técnica y Tecnológica	Técnico Deportivo Superior Opciones: Actividades Acuáticas, Atletismo, Básquetbol, Fútbol, Handball, Vóleybol
Pre-universitario	Curso de Guardavidas (se dicta cada dos años)

Ciclos Iniciales Optativos

	Ciclo Inicial Optativo Orientación Ciencia y Tecnología - CIO CT Ciclo Inicial de Matemática - CIM Ciclo Inicial Optativo Orientación Social - CIO AS
--	---

Comisión Sectorial de Enseñanza y Área Social

Posgrado	Maestría en Enseñanza Universitaria - (CC) Especialización en Enseñanza Universitaria - (CC)
-----------------	---

Espacio Interdisciplinario y Área Social

Posgrado	Diploma en Gestión Cultural - (CC)
-----------------	------------------------------------

APEX

Posgrado	Posgrado de Especialización en Intervenciones Comunitarias
-----------------	--

Udelar - ANEP

Posgrado	Diploma en Didáctica para la enseñanza media - (CC) Diploma en Didáctica para la enseñanza primaria - (CC)
-----------------	---

Centro Universitario Regional Litoral Norte - SALTO

Grado	<p>Doctor en Ciencias Veterinarias opción Producción Animal</p> <p>Doctor en Derecho</p> <p>Doctor en Medicina</p> <p>Escribano Público</p> <p>Ingeniero Agrónomo opción Agrícola Ganadera</p> <p>Licenciado en Ciencias Hídricas Aplicadas</p> <p>Licenciado en Ciencias Sociales</p> <p>Licenciado Binacional en Turismo</p> <p>Licenciado en Biología Humana - (CC)</p> <p>Licenciado en Diseño Integrado</p> <p>Licenciado en Enfermería</p> <p>Licenciado en Psicología</p> <p>Licenciado en Trabajo Social</p> <p>1er año de las carreras de Química</p>
Técnica y Tecnológica	<p>Asistente en Odontología</p> <p>Higienista en Odontología</p> <p>Técnico en Dirección de Coros</p> <p>Técnico en Interpretación opción Piano, Guitarra y Canto</p> <p>Técnico Universitario en Interpretación de LSU-Español - LSU: Lengua de Señas Uruguayas</p>
Título Intermedio	<p>Auxiliar de Enfermería</p> <p>Procurador</p>
Posgrado	<p>Maestría en Sociología y Métodos Avanzados de Investigación</p> <p>Diploma en Matemática (ANEP)</p> <p>Especialización en Inclusión Social Educativa (ANEP)</p>
Ciclos Iniciales o programas equivalentes	<p>Ciclo Inicial Optativo Orientación Ciencia y Tecnología - CIO CT</p> <p>Ciclo Inicial Optativo Orientación Social - CIO AS</p> <p>Ciclo Inicial en Ciencias Sociales</p> <p>Ciclo Inicial en Matemáticas - CIM</p>

Centro Universitario Regional Litoral Norte - PAYSANDÚ

Grado	<p>Doctor en Ciencias Veterinarias opción Producción Animal</p> <p>Doctor en Medicina</p> <p>Ingeniero Agrónomo opción Agrícola Ganadera</p> <p>Licenciado en Archivología</p> <p>Licenciado en Bibliotecología</p> <p>Licenciado en Biología Humana - (CC)</p> <p>Licenciado en Educación Física</p> <p>Licenciado Fisioterapia</p> <p>Licenciado en Imagenología</p> <p>Licenciado Instrumentación Quirúrgica</p> <p>Licenciado en Ingeniería Biológica</p> <p>Licenciado en Laboratorio Clínico</p> <p>Licenciado en Obstetricia</p> <p>Licenciado en Psicología</p> <p>Licenciado en Psicomotricidad</p> <p>Químico - Opción Agrícola y Medioambiental</p>
Técnica y Tecnológica	<p>Técnico en Anatomía Patológica</p> <p>Técnico en Deportes opción Vóleybol</p> <p>Técnico en Tecnologías de la Imagen Fotográfica</p> <p>Técnico Universitario en Bienes Culturales - Mención: Historia Regional y Local</p> <p>Tecnólogo en Hemoterapia</p> <p>Tecnólogo Informático - (CC)(CETP)</p> <p>Tecnólogo Mecánico - (CC)(CETP)</p> <p>Tecnólogo en Podología</p> <p>Tecnólogo Químico - (CC)(CETP)</p> <p>Tecnólogo en Salud Ocupacional</p>
Ciclo Inicial Optativo	Ciclo Inicial Común del área Salud
Otras modalidades de formación y certificación de conocimientos	<p>Consultorio Jurídico pasantías curriculares Facultad de Derecho</p> <p>Práctica pre-profesional pasantías curriculares Escuela de Nutrición</p> <p>Curso-Guardavidas</p> <p>Módulo de Comprensión y Producción de la Imagen Contemporánea</p>

Centro Universitario de Regional Este - CURE - Maldonado

Grado	Licenciado en Diseño de Paisaje Licenciado en Educación Física Licenciado en Gestión Ambiental Licenciado en Lenguajes y Medios Audiovisuales Licenciado en Psicología Licenciado en Turismo Contador Público
Técnica y Tecnológica	Técnico en Deportes opción Atletismo Tecnólogo Informático - (CC) Tecnólogo en Administración y Contabilidad - Menciones: Turismo, Gestión Ambiental
Posgrado	Maestría en Manejo Costero Integrado del Cono Sur - (CC)
Ciclos Iniciales o programas equivalentes	Ciclo Inicial Optativo Orientación Ciencia y Tecnología - CIO CT Ciclo Inicial Optativo Orientación Social - CIO AS Ciclo Inicial Optativo Orientación Ciencia y Tecnología - Trayectoria SALUD
Otras modalidades de formación y certificación de conocimientos	Curso de Guardavidas

Centro Universitario de Regional Este - CURE - Rocha

Grado	Licenciado en Gestión Ambiental Licenciado en Enfermería
Técnica y Tecnológica	Técnico en Artes-Artes Plásticas y Visuales Tecnólogo en Telecomunicaciones Tecnólogo en Administración y Contabilidad - Menciones: Gestión Ambiental, Turismo
Posgrado	Diploma de Especialización en Física (CC)(ANEP)
Ciclos Iniciales o programas equivalentes	Ciclo Inicial Optativo Orientación Ciencia y Tecnología - CIO CT Ciclo Inicial Optativo Orientación Social - CIO AS Ciclo Inicial Optativo Orientación Ciencia y Tecnología - Trayectoria SALUD
Otras modalidades de formación y certificación de conocimientos	Módulo de Diseño y Creación Artística

Centro Universitario de Regional Este - CURE - Treinta y Tres

Técnica y Tecnológica	Tecnólogo Minero Tecnólogo en Administración y Contabilidad - Menciones: Turismo, Gestión Ambiental
------------------------------	--

Centro Universitario de Regional Este - CURE - Lavalleja

Técnica y Tecnológica	Tecnólogo en Administración y Contabilidad - Menciones: Turismo, Gestión Ambiental
------------------------------	--

Región Noreste - Tacuarembó

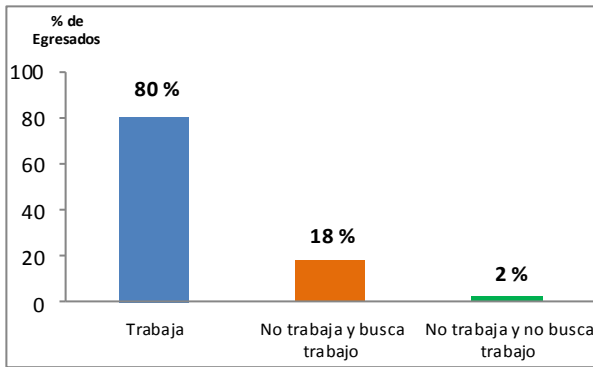
Grado	Ingeniero Forestal - (CC) Licenciatura en Biología Humana - (CC)
Técnica y Tecnológica	Técnico en Desarrollo Regional Sustentable Técnico Operador de Alimentos Técnico Universitario en Interpretación LSU-Español - LSU: Lengua de Señas Uruguayas Técnico Universitario en Promoción de Bienes Culturales - Mención: Patrimonio Tecnólogo en Administración y Contabilidad - Menciones: Agroindustrial, Comunicación Organizacional Tecnólogo Cárnico - (CC)(CETP)

Región Noreste - Rivera

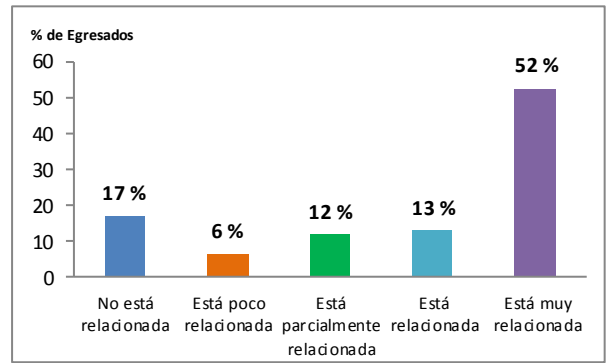
Grado	Licenciado en Biología Humana Licenciado en Educación Física orientación a las Prácticas Educativas - (CC) Licenciado en Enfermería Licenciado en Recursos Naturales y Desarrollo Sustentable
Técnica y Tecnológica	Técnico en Gestión de Recursos Naturales y Desarrollo Sustentable Tecnólogo en Madera - (CC)(CETP) Auxiliar de Enfermería - Título Intermedio
Otras modalidades de formación y certificación de conocimientos	Módulo de Diseño Preindustrial Módulo de Volumen Escultórico

ESTUDIANTES EGRESADOS en 2014

Condición de actividad

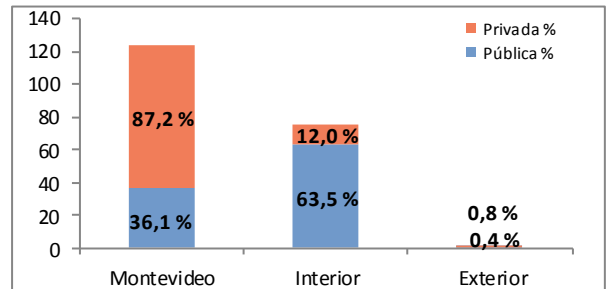


Relación Ocupación/Carrera



Último año de nivel pre-universitario

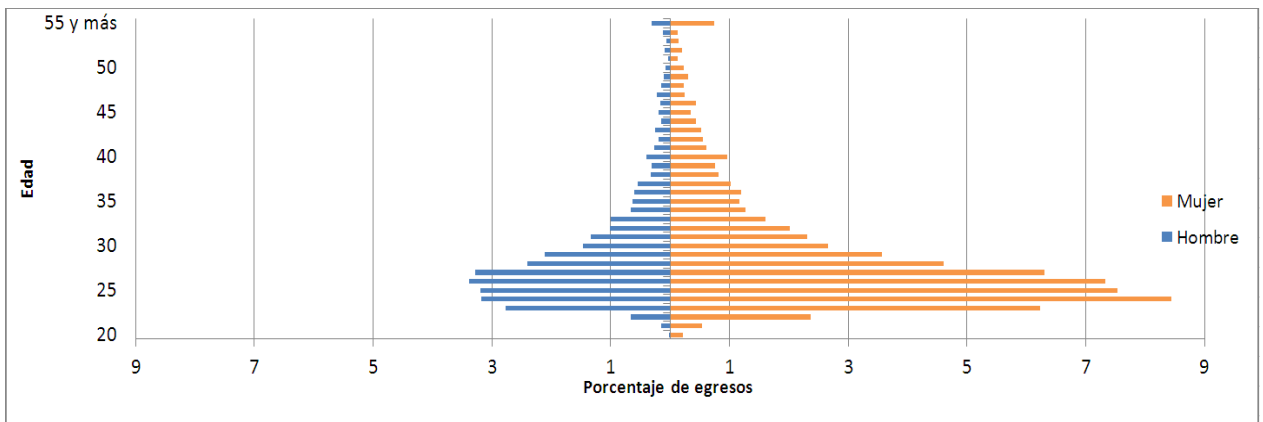
Localización	Pública %	Privada %	%
Montevideo	36,1	87,2	49,4
Interior	63,5	12,0	50,1
Exterior	0,4	0,8	0,5
TOTAL	100,0	100,0	100,0



Edad al egreso por sexo

Edad al egreso	Edad al egreso por sexo		Porcentaje
	Hombres %	Mujeres %	
De 20 a 24 años	6,8	17,8	24,6
De 25 a 29 años	14,3	29,3	43,6
De 30 a 39 años	7,9	14,8	22,7
De 40 a 49 años	2,1	4,7	6,8
50 años y más	0,7	1,6	2,3
TOTAL	31,8	68,2	100,0

EDAD del ESTUDIANTE al EGRESO de CARRERAS de GRADO, TÉCNICAS y TECNOLÓGICAS en 2015



Fuente: Formulario Estadístico de Egreso - Dirección General de Planeamiento

Notas: (CC) - Carrera Compartida

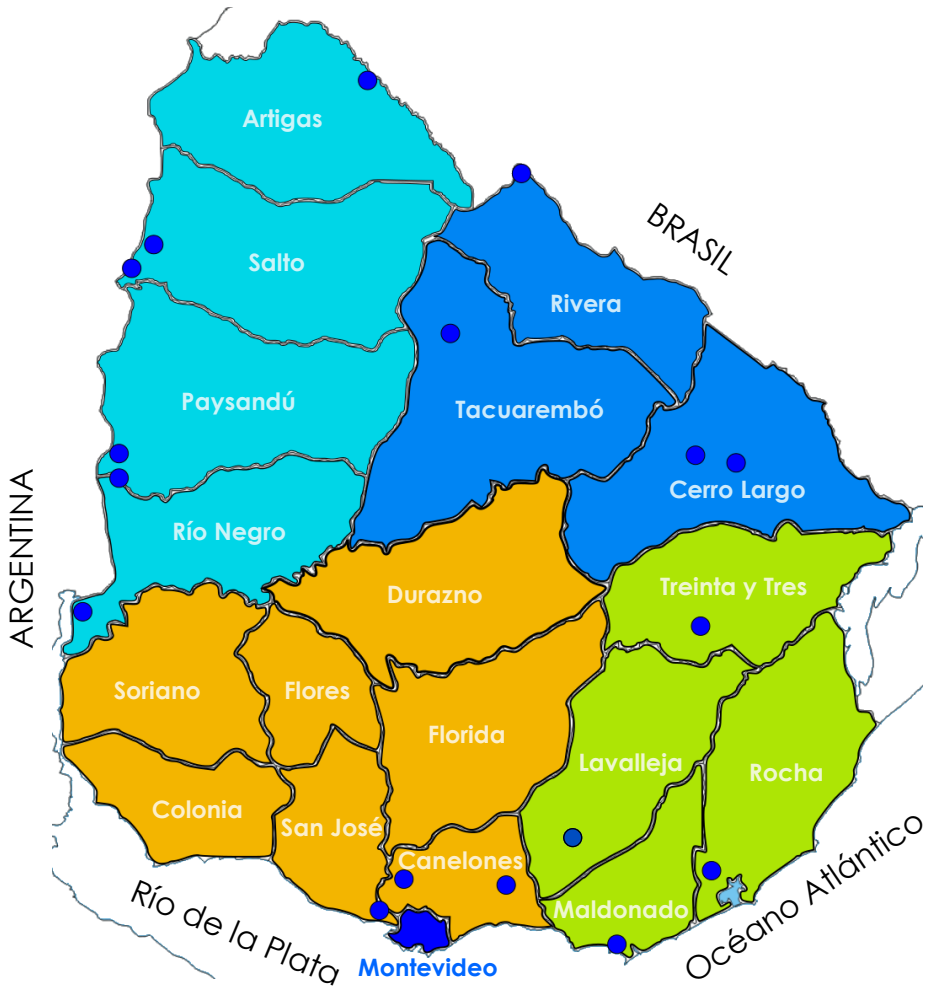
CETP - Consejo de Educación Técnico Profesional

PEDECIBA - Programa de Desarrollo de Ciencias Básicas

ANEP - Administración Nacional de Educación Pública

PROINBIO - Programa de Investigación en Biomédica

La Universidad en el territorio





UNIVERSIDAD
DE LA REPÚBLICA
URUGUAY

Universidad de la República - Uruguay

Producción y elaboración de contenidos:

Dirección General de Planeamiento

<http://planeamiento.udelar.edu.uy>

Correo: dgplan@oce.edu.uy