



Universidad de
Playa Ancha

DIRECCIÓN GENERAL
DE ANÁLISIS Y PLANIFICACIÓN
ESTRATÉGICA INSTITUCIONAL

Anuario ESTADÍSTICO 2012

UNIDAD DE ANÁLISIS INSTITUCIONAL



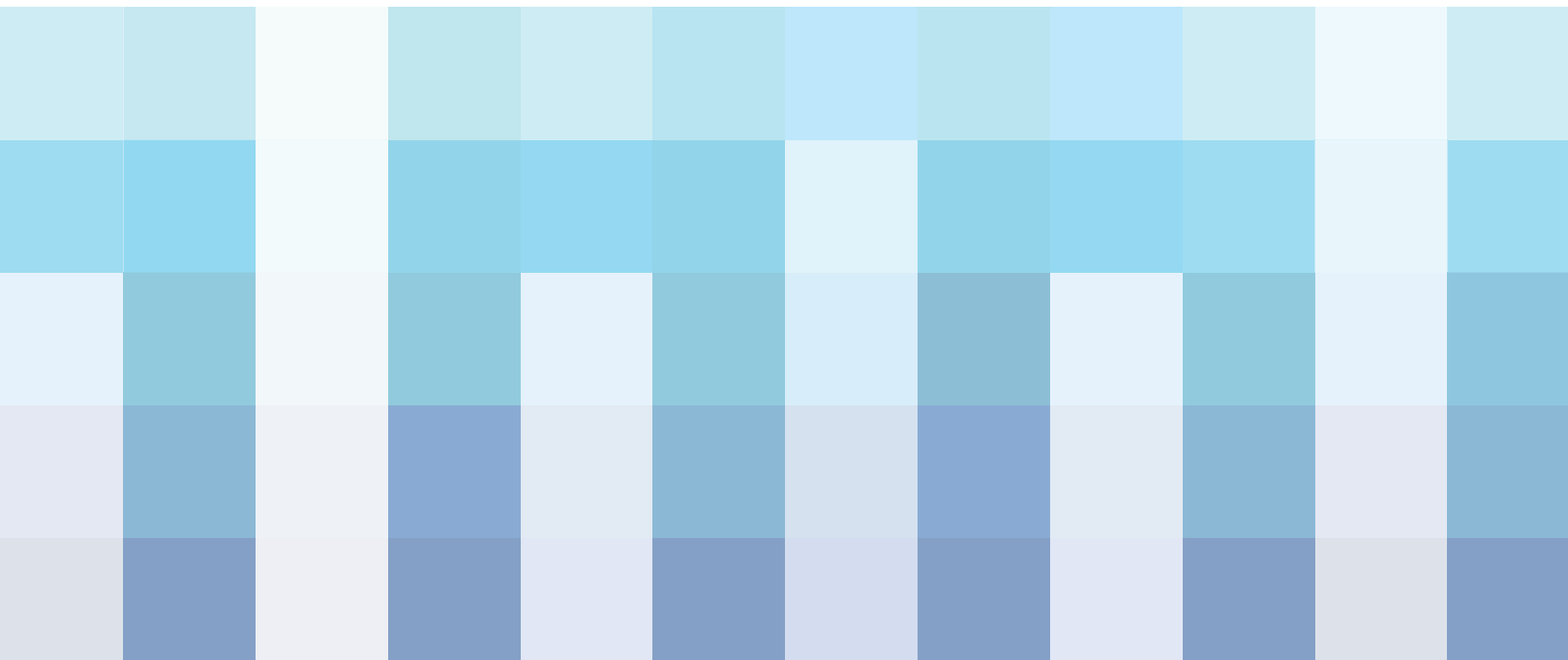


Universidad de
Playa Ancha

DIRECCIÓN GENERAL
DE ANÁLISIS Y PLANIFICACIÓN
ESTRATÉGICA INSTITUCIONAL

Anuario ESTADÍSTICO 2012

UNIDAD DE ANÁLISIS INSTITUCIONAL



Equipo Unidad de Análisis Institucional

María Francisca Briones Rosas

Directora General

Dirección General de Análisis y Planificación Estratégica Institucional

Ivette Castro Riquelme

Encargada de Unidad de Análisis Institucional

Claudia Tassara Manríquez

Analista Institucional

Diseño Portada y Diagramación

Cristian Cabrera Pardo

ÍNDICE

RESEÑA HISTÓRICA	5
ESTRUCTURA INSTITUCIONAL	7
ORGANIGRAMA INSTITUCIONAL	8
FUNDAMENTOS ESTRATÉGICOS	10
1. RESUMEN DE DATOS	13
2. DATOS ACADÉMICOS	17
2.1 Programas educativos, por niveles y área de conocimiento	19
2.2 Población estudiantil: carreras y programas de pregrado	22
2.2.1 Matrícula de pregrado en primer año por carreras, sedes y sexo, año 2012	21
2.2.2 Matrícula de pregrado total por carreras, sedes y sexo, año 2012	25
2.3.1 Matrícula de post-grado en primer año por carreras y sexo, año 2012	28
2.3.2 Matrícula de post-grado total por carreras y sexo, año 2012	30
2.4 Población estudiantil: titulados por carrera, sede y sexo, año 2012	32
2.4.1 Titulados de pregrado por carrera, sedes y sexo, año 2012	32
2.4.2 Titulados de post-grado por carreras, sedes y sexo, año 2012	35
3 PERSONAL ACADÉMICO Y NO ACADÉMICO	37
3.1 Número de personal académico	39
3.2 Número de personal no académico	40

4.	INFRAESTRUCTURA	43
5.	DATOS ECONÓMICOS	51
5.1	Balance de ejecución presupuestaria. Ingresos	53
5.2	Balance de ejecución presupuestaria. Gastos	55
6.	ARANCELES UPLA, PERÍODO 2008-2012	57
7.	EVOLUCIÓN DE PUNTAJE PSU	61
7.1	Evolución de puntaje promedio PSU de ingreso a la UPLA 2008-2012	63
7.2	Evolución de puntaje máximo PSU de ingreso a la UPLA 2008-2012	65
7.3	Evolución de puntaje mínimo PSU de ingreso a la UPLA 2008-2012	67
8.	TASA DE RETENCIÓN	71
8.1	Tasa de retención primer año	73
8.2	Tasa de retención total	83

RESEÑA HISTÓRICA

La Universidad de Playa Ancha es una corporación de derecho público, autónoma, laica, con personalidad jurídica y patrimonio propio, ubicada en la ciudad de Valparaíso, desarrollando actividades en esta ciudad y San Felipe. Realiza su misión en los ámbitos propios de su competencia de conformidad con su Plan de Desarrollo Estratégico Institucional, en formación de postgrado, profesionales y técnicos de nivel universitario, la investigación y vinculación con el medio, comprometida con el desarrollo social, económico y cultural de la región de Valparaíso y el país.

Como entidad estatal, privilegia su vocación de servicio, su sentido social, su patrimonio intangible, acumulando tradición y experiencia pedagógica.

En este contexto, una de sus políticas permanentes ha sido la de favorecer la igualdad de oportunidades para los alumnos de condición socioeconómica deficitaria, estableciendo mecanismos de apoyo académico, social y administrativo, subsidiando de manera significativa los recursos que el Estado otorga para atender al gran número de alumnos que precisa de ayudas sociales.

La Universidad de Playa Ancha cuenta con una fuerte identidad corporativa; es una universidad pública, plural, con manifiesta vocación de servicio público, con alto sentido de responsabilidad social y clara valoración de su capital humano y de su producción intelectual y su patrimonio intangible, evidenciado en el reconocimiento de la calidad de sus procesos formativos, comprometidos con el desarrollo del país y principalmente de la Región de Valparaíso, tanto por parte de sus egresados como por sus empleadores.

En sus sesenta y cinco años de existencia, a partir de su fundación como Instituto Pedagógico de Valparaíso en 1948, la Universidad ha vivido distintos períodos, varios de los cuales han estado marcados por hechos que afectaron su marcha institucional, por lo cual ha debido conciliar su tradición con la realidad circundante y las demandas que la transferencia y el desarrollo del conocimiento le han planteado. En 1955 se transforma en Instituto Pedagógico de la Universidad de Chile; posteriormente en el Área de Humanidades (1968); luego en Facultad de Educación y Letras, Sede Valparaíso de la Universidad de Chile (1973). En 1981 asume el nombre de Academia Superior de Ciencias

Pedagógicas. Finalmente, desde 1985, es Universidad de Playa Ancha de Ciencias de la Educación. En 1990 se realiza en esta universidad la primera elección de rector.

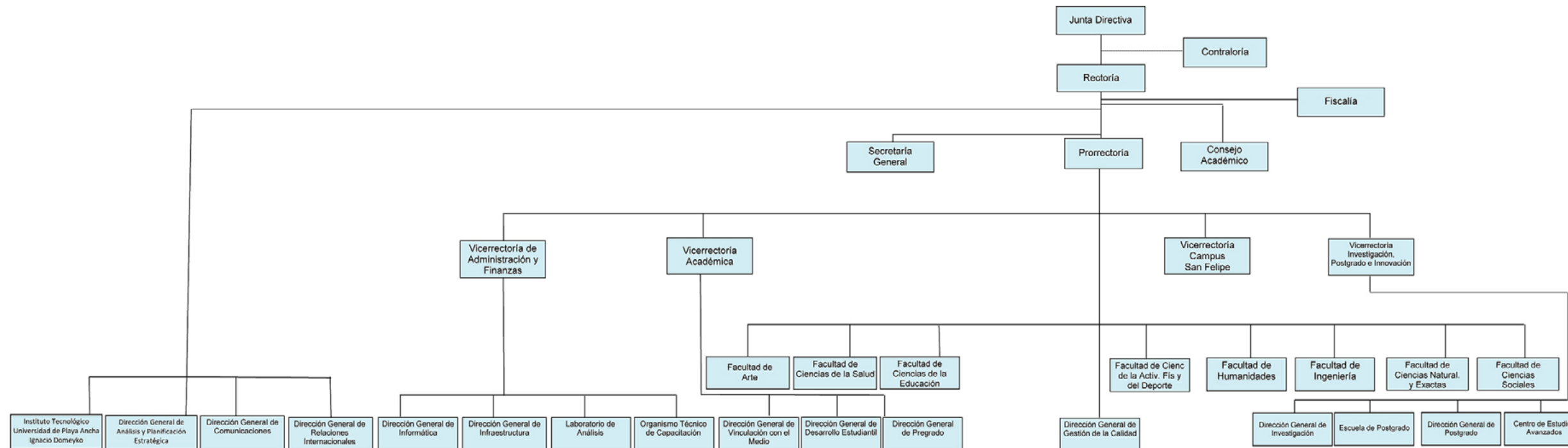
Actualmente la Universidad de Playa Ancha ofrece carreras y programas en distintas áreas del conocimiento, complementando su oferta inicial de formación pedagógica con carreras del área de las artes, humanidades, ciencias de la salud, ciencias sociales, ciencias, tecnología y administración. Su presencia regional se proyecta, además, en el Valle del Aconcagua con un moderno Campus en la ciudad de San Felipe, el cual funciona desde el año 1991.

ESTRUCTURA INSTITUCIONAL

La estructura institucional emana del Decreto con Fuerza de Ley N° 2 del Ministerio de Educación Pública de 1986, que fija el Estatuto de la Universidad de Playa Ancha de Ciencias de la Educación. Tal cuerpo legal establece la existencia de autoridades unipersonales y colegiadas. El rector es la máxima autoridad unipersonal de la Universidad; el prorector, segunda autoridad; los decanos son las máximas autoridades de cada Facultad; el secretario general es quien actúa como Ministro de Fe de la institución; y el contralor es el funcionario superior responsable de cautelar la juridicidad de los actos de la corporación. Además, rectoría, con el acuerdo de la Honorable Junta Directiva, ha creado las siguientes vicerrectorías: Académica (D.E. 348/02), Administración y Finanzas (D.E. 347/02), de Desarrollo (D.E. 349/02), de Campus San Felipe (D.E. 514/2010) y la de Investigación, Postgrado e Innovación (D.E. 178/2011). Actualmente solo la Vicerrectoría de Desarrollo no está provista, teniendo sus funciones distribuidas en las otras Vicerrectorías y en las direcciones generales de Comunicación y de Análisis y Planificación Estratégica Institucional. Además, en abril de 2011, se crean la Fiscalía (D.E. 179/2011) y la Auditoría y Control de Gestión (D.E. 180/2011). El fiscal tiene la función de reforzar y modernizar la asesoría jurídica institucional a fin de producir mayor rapidez y agilidad en los procesos administrativos, asumiendo las funciones de dirección jurídica y el rol de investigación en la aplicación normativa.

En 2012, la Universidad de Playa Ancha cuenta con 8 facultades. En estas se imparten 35 programas de pregrado profesionales y 7 programas de pregrado de formación técnica en su campus Valparaíso y campus San Felipe. Las facultades son: Arte, Humanidades, Ciencias de la Educación, Ciencias Naturales y Exactas, Ciencias Sociales, Ciencias de la Salud, Ciencias de la Actividad Física y del Deporte e Ingeniería.

ORGANIGRAMA INSTITUCIONAL



FUNDAMENTOS ESTRATÉGICOS

Misión

La Universidad de Playa Ancha es una institución autónoma del Estado, con tradición en el área de la Educación y que desarrolla también las Ciencias, Humanidades, Tecnologías y Artes. El área tradicional y las demás áreas se complementan y potencian mutuamente en el desarrollo de la Docencia de Pregrado y Postgrado, la Investigación y Vinculación con el Medio. Si bien la docencia de pregrado ocupa un rol central en las actividades de la Universidad, ella está concebida como una entidad compleja por su compromiso con el desarrollo de la región de Valparaíso. En la formación de postgraduados, profesionales y técnicos se privilegia la calidad y está orientada a que sus egresados logren adaptarse a contextos diversos y dinámicos a través de un perfil humanista, analítico, crítico y creativo. La generación de conocimiento es entendida en su concepto más amplio de investigación, desarrollo e innovación y de creación artística como un medio de desarrollo cultural. La universidad promueve la construcción de una sociedad más inclusiva y democrática, evidenciando una importante vocación social en sus tareas propias.

Visión

La Universidad de Playa Ancha quiere ser reconocida por su decidida contribución al desarrollo de la región de Valparaíso, por su rol social y por la calidad de sus actividades docentes, de investigación, de creación artística y de vinculación con el medio.

Posee un sello académico propio consolidado, que la distingue y proyecta al futuro como una entidad comprometida con la responsabilidad social.

Filosofía Corporativa

La responsabilidad social ocupa un lugar importante en la filosofía corporativa de la universidad, ya que orienta a responder a las necesidades de la comunidad universitaria, del barrio, de la Región de Valparaíso y del país.

La universidad por medio de sus procesos promueve: la dignidad de la persona, la libertad, la integridad, la equidad social, el desarrollo sostenible y el medioambiente, la sociabilidad y solidaridad para la convivencia, el aprecio y aceptación de la diversidad, la ciudadanía, democracia y participación, el compromiso con la verdad, el compromiso con la calidad, la excelencia y una relación dinámica entre Universidad y Sociedad.

Resumen de DATOS





1. RESUMEN DE DATOS

Información General

Año de creación de la UPLA	1985
Sedes geográficas donde está ubicada la Universidad	2
Facultades	8
Institutos de Enseñanza Superior (IID)	1
Centros de Investigación y Servicios	1
Centro de Información (Bibliotecas)	3

Programas Académicos	66
Carreras	56
Programas de Postgrados en ejecución	8
Programas de Postítulo en ejecución	2

Población Estudiantil (número de estudiantes matriculados)	7904
Programas de Postgrado y Postítulo	250
Carreras	7654

Recursos Humanos (Número de personas)	1185
Docentes	618
Funcionarios Administrativos y de Servicio	567

Infraestructura (en m2)	44637,18
Total Superficie en Infraestructura 2012(en M2)	44637,18
Total Superficie en Áreas Deportivas	2424,14
Total Superficie en Bibliotecas	4096,67
Total Superficie en Áreas Verdes	1727

Presupuesto Ejecutado del año 2012	29.454.293.000
---	----------------

Datos ACADÉMICOS





2. DATOS ACADÉMICOS

2.1 Programas educativos, por niveles y área de conocimiento

NIVELES Y ÁREAS DE CONOCIMIENTO	NÚMERO DE PROGRAMAS EDUCATIVOS
NIVEL PREGRADO CAMPUS VALPARAÍSO	
ÁREA	
1. Arte y Arquitectura	4
2. Ciencias Naturales y Matemáticas	1
3. Ciencias Sociales	7
4. Derecho	1
5. Humanidades	5
6. Educación	26
7. Tecnología	6
8. Salud	3
Subtotal	53

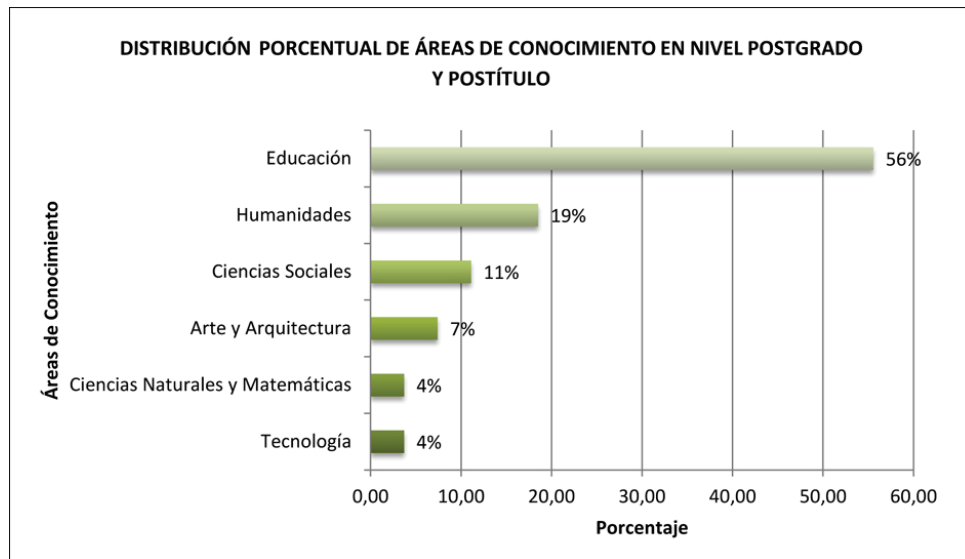
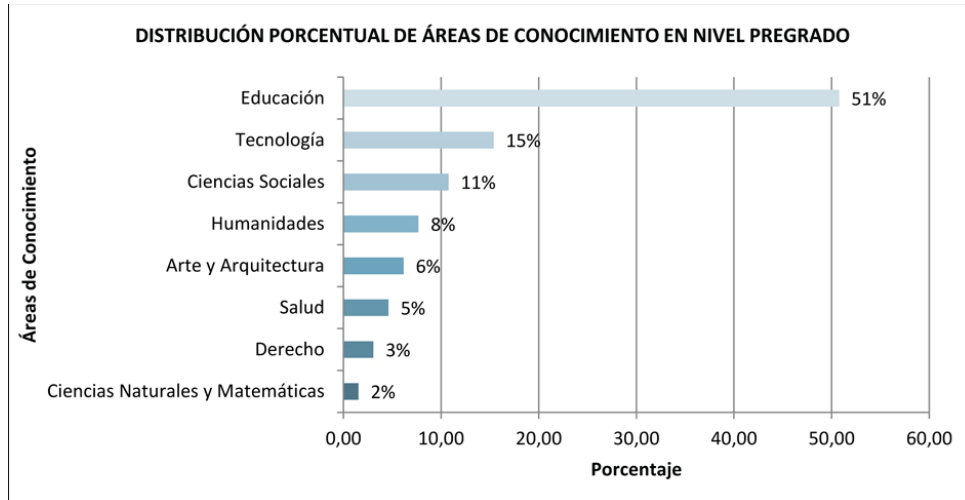
NIVEL PREGRADO CAMPUS SAN FELIPE	NÚMERO DE PROGRAMAS EDUCATIVOS
ÁREA	
1. Derecho	1
2. Educación	7
3. Tecnología	4
Subtotal	12

NIVEL MAGÍSTER CAMPUS VALPARAÍSO		NÚMERO DE PROGRAMAS EDUCATIVOS
ÁREA		
1. Arte y Arquitectura		1
2. Ciencias Naturales y Matemáticas		1
3. Ciencias Sociales		3
4. Humanidades		3
5. Educación		8
Subtotal		16

NIVEL DOCTORADO CAMPUS VALPARAÍSO		NÚMERO DE PROGRAMAS EDUCATIVOS
ÁREA		
1. Educación		1
Subtotal		1

NIVEL POSTÍTULO		NÚMERO DE PROGRAMAS EDUCATIVOS
ÁREA		
1. Arte y Arquitectura		1
2. Humanidades		2
3. Educación		6
4. Tecnología		1
Subtotal		10
TOTAL UNIVERSIDAD		92

Fuente: Anuario Estadístico CRUCH 2012.



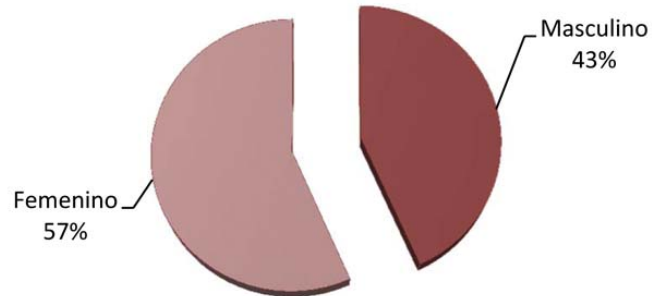
2.2 Población estudiantil: carreras y programas de pregrado

2.2.1 Matrícula de pregrado en primer año por carreras, sedes y sexo, año 2012

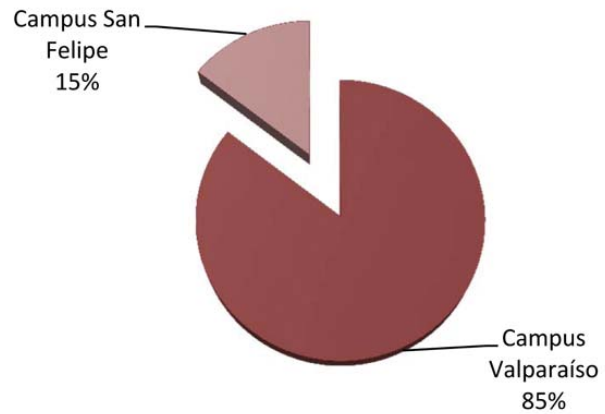
FACULTAD	CARRERAS	CAMPUS VALPARAÍSO			CAMPUS SAN FELIPE			TOTAL SEXO		TOTAL
		M	F	Total	M	F	Total	M	F	
ARTE	PEDAGOGÍA EN EDUCACIÓN MUSICAL	39	12	51	-	-	-	39	12	51
	PEDAGOGÍA EN ARTES PLÁSTICAS	12	26	38	-	-	-	12	26	38
	LICENCIATURA EN ARTE	18	15	33	-	-	-	18	15	33
	DISEÑO GRÁFICO	12	10	22	-	-	-	12	10	22
	DIBUJANTE PROYECTISTA	9	9	18	-	-	-	9	9	18
	TEATRO	7	10	17	-	-	-	7	10	17
	PEDAGOGÍA EN EDUCACIÓN TECNOLÓGICA	4	2	6	-	-	-	4	2	6
CIENCIAS NATURALES Y EXACTAS	PEDAGOGÍA EN MATEMÁTICA Y COMPUTACIÓN	18	21	39	4	7	11	22	28	50
	GEOGRAFÍA	21	17	38	-	-	-	21	17	38
	PEDAGOGÍA EN BIOLOGÍA Y CIENCIAS	11	19	30	-	-	-	11	19	30
	PEDAGOGÍA EN FÍSICA	9	-	9	-	-	-	9	-	9
	PEDAGOGÍA EN QUÍMICA Y CIENCIAS	-	5	5	-	-	-	-	5	5
INGENIERÍA	INGENIERÍA EN INFORMÁTICA	34	7	41	9	4	13	43	11	54
	INGENIERÍA CIVIL INDUSTRIAL	36	15	51	-	-	-	36	15	51
	INGENIERÍA AMBIENTAL	15	9	24	-	-	-	15	9	24
	INGENIERÍA CIVIL AMBIENTAL	7	15	22	-	-	-	7	15	22
	INGENIERÍA EN ESTADÍSTICA	7	3	10	-	-	-	7	3	10
CIENCIAS DE LA EDUCACIÓN	EDUCACIÓN DIFERENCIAL	2	51	53	-	25	25	2	76	78
	PEDAGOGÍA EN EDUCACIÓN BÁSICA	13	44	57	5	12	17	18	56	74
	EDUCACIÓN PARVULARIA	-	36	36	-	8	8	0	44	44
CIENCIAS DE LA ACTIVIDAD FÍSICA Y DEL DEPORTE	PEDAGOGÍA EN EDUCACIÓN FÍSICA VARONES	49	-	49	-	-	-	49	-	49
	PEDAGOGÍA EN EDUCACIÓN FÍSICA DAMAS	-	36	36	-	-	-	-	36	36
	TECNOLOGÍA DEL DEPORTE Y RECREACIÓN	22	6	28	-	-	-	22	6	28
CIENCIAS DE LA SALUD	TERAPIA OCUPACIONAL	9	45	54	-	-	-	9	45	54
	KINESIOLOGÍA	25	27	52	-	-	-	25	27	52
	NUTRICIÓN Y DIETÉTICA	4	42	46	-	-	-	4	42	46

FACULTAD	CARRERAS	CAMPUS VALPARAÍSO			CAMPUS SAN FELIPE			TOTAL SEXO		TOTAL
		M	F	Total	M	F	Total	M	F	
HUMANIDADES	PEDAGOGÍA EN INGLÉS	20	40	60	16	18	34	36	58	94
	PEDAGOGÍA EN HISTORIA Y GEOGRAFÍA	28	26	54	20	6	26	48	32	80
	PEDAGOGÍA EN CASTELLANO	18	36	54	3	13	16	21	49	70
	ADMINISTRACIÓN TURÍSTICA MULTILINGÜE	17	29	46	-	-	-	17	29	46
	TRADUCCIÓN E INTÉRPRETE INGLÉS ESPAÑOL	13	29	42	-	-	-	13	29	42
	PEDAGOGÍA EN FILOSOFÍA	19	13	32	-	-	-	19	13	32
	TRADUCCIÓN ALEMÁN ESPAÑOL Y T.U. EN TURISMO O C. INTERNACIONAL	-	-	-	-	-	-	-	-	-
TRADUCCIÓN FRANCÉS ESPAÑOL Y T.U. EN TURISMO O C. INTERNACIONAL	-	-	-	-	-	-	-	-	-	
CIENCIAS SOCIALES	SOCIOLOGÍA	21	23	44	-	-	-	21	23	44
	PERIODISMO	16	26	42	-	-	-	16	26	42
	BIBLIOTECOLOGÍA	6	10	16	-	-	-	6	10	16
CARRERAS VESPERTINAS	PEDAGOGÍA EN INGLÉS	6	14	20	-	-	-	-	-	20
	PEDAGOGÍA EN EDUCACIÓN BÁSICA	4	15	19	-	-	-	-	-	19
	PEDAGOGÍA EN HISTORIA Y GEOGRAFÍA	9	5	14	-	-	-	-	-	14
	EDUCACIÓN PARVULARIA	-	-	-	-	-	-	-	-	-
	PEDAGOGÍA EN CASTELLANO	-	-	-	-	-	-	-	-	-
INSTITUTO TECNOLÓGICO U. DE PYA. ANCHA IGNACIO DOMEYKO	TÉCNICO EN MINERÍA	-	-	-	40	5	45	40	5	45
	TÉCNICO EN GEOLOGÍA MINERA	-	-	-	15	5	20	15	5	20
	GESTIÓN ADMINISTRACIÓN PÚBLICA	8	11	19	-	-	-	8	11	19
	ANALISTA QUÍMICO	6	8	14	-	-	-	6	8	14
	TÉCNICO EN PREVENCIÓN DE RIESGOS	-	-	-	6	7	13	6	7	13
	TÉCNICO EN SEGURIDAD MINERA	-	-	-	4	6	10	4	6	10
	TÉCNICO EN GESTIÓN AMBIENTAL MINERO	-	-	-	-	1	1	-	1	1
COORDINACIÓN DE EDUCACIÓN VIRTUAL	EDUCACIÓN TÉCNICO PROFESIONAL (P.E.)	11	28	39	-	-	-	11	28	39
	LICENCIATURA EN EDUCACIÓN (P.E.)	7	22	29	-	-	-	7	22	29
	PEDAGOGÍA EN EDUCACIÓN BÁSICA (P.E.)	-	-	-	-	-	-	-	-	-
		592	817	1409	122	117	239	714	934	1648

Distribución porcentual de estudiantes por sexo



Distribución porcentual de estudiantes por campus



2.2.2 Matrícula de pregrado total por carreras, sedes y sexo, año 2012

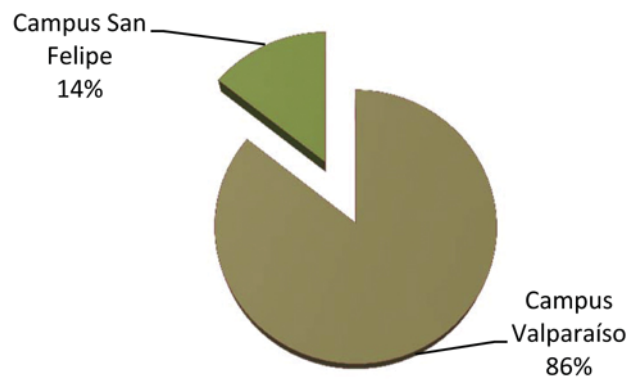
FACULTAD	CARRERAS	CAMPUS VALPARAÍSO			CAMPUS SAN FELIPE			TOTAL SEXO		TOTAL
		M	F	Total	M	F	Total	M	F	
ARTE	PEDAGOGÍA EN EDUCACIÓN MUSICAL	154	62	216	-	-	-	154	62	216
	PEDAGOGÍA EN ARTES PLÁSTICAS	60	121	181	-	-	-	60	121	181
	LICENCIATURA EN ARTE	46	70	116	-	-	-	46	70	116
	DISEÑO GRÁFICO	54	49	103	-	-	-	54	49	103
	DIBUJANTE PROYECTISTA	62	37	99	-	-	-	62	37	99
	TEATRO	34	57	91	-	-	-	34	57	91
	PEDAGOGÍA EN EDUCACIÓN TECNOLÓGICA	24	49	73	-	-	-	24	49	73
CIENCIAS NATURALES Y EXACTAS	PEDAGOGÍA EN MATEMÁTICA Y COMPUTACIÓN	100	93	193	29	49	78	129	142	271
	PEDAGOGÍA EN BIOLOGÍA Y CIENCIAS	55	115	170	-	-	-	55	115	170
	GEOGRAFÍA	85	60	145	-	-	-	85	60	145
	PEDAGOGÍA EN QUÍMICA Y CIENCIAS	27	68	95	-	-	-	27	68	95
	PEDAGOGÍA EN FÍSICA	47	17	64	-	-	-	47	17	64
INGENIERÍA	INGENIERÍA EN INFORMÁTICA	121	22	143	50	10	60	171	32	203
	INGENIERÍA CIVIL AMBIENTAL	93	90	183	-	-	-	93	90	183
	INGENIERÍA CIVIL INDUSTRIAL	111	66	177	-	-	-	111	66	177
	INGENIERÍA AMBIENTAL	61	48	109	-	-	-	61	48	109
	INGENIERÍA EN ESTADÍSTICA	37	28	65	-	-	-	37	28	65
CIENCIAS DE LA EDUCACIÓN	EDUCACIÓN DIFERENCIAL	9	227	236	10	124	134	19	351	370
	PEDAGOGÍA EN EDUCACIÓN BÁSICA	41	194	235	21	94	115	62	288	350
	EDUCACIÓN PARVULARIA	-	184	184	-	72	72	-	256	256
CIENCIAS DE LA ACTIVIDAD FÍSICA Y DEL DEPORTE	PEDAGOGÍA EN EDUCACIÓN FÍSICA VARONES	244	-	244	-	-	-	244	-	244
	PEDAGOGÍA EN EDUCACIÓN FÍSICA DAMAS	-	216	216	-	-	-	-	216	216
	TECNOLOGÍA DEL DEPORTE Y RECREACIÓN	93	31	124	-	-	-	93	31	124
CIENCIAS DE LA SALUD	KINESIOLOGÍA	147	140	287	-	-	-	147	140	287
	TERAPIA OCUPACIONAL	42	202	244	-	-	-	42	202	244
	NUTRICIÓN Y DIETÉTICA	28	184	212	-	-	-	28	184	212

FACULTAD	CARRERAS	CAMPUS VALPARAÍSO			CAMPUS SAN FELIPE			TOTAL SEXO		TOTAL
		M	F	Total	M	F	Total	M	F	
HUMANIDADES	PEDAGOGÍA EN INGLÉS	109	171	280	68	107	175	177	278	455
	PEDAGOGÍA EN HISTORIA Y GEOGRAFÍA	151	122	273	90	55	145	241	177	418
	PEDAGOGÍA EN CASTELLANO	81	173	254	31	114	145	112	287	399
	TRADUCCIÓN E INTÉRPRETE INGLÉS ESPAÑOL	74	119	193	-	-	-	74	119	193
	ADMINISTRACIÓN TURÍSTICA MULTILINGÜE	31	71	102	-	-	-	31	71	102
	PEDAGOGÍA EN FILOSOFÍA	61	39	100	-	-	-	61	39	100
	TRADUCCIÓN ALEMÁN ESPAÑOL Y T.U. EN TURISMO O C. INTERNA	4	9	13	-	-	-	4	9	13
CIENCIAS SOCIALES	TRADUCCIÓN FRANCÉS ESPAÑOL Y T.U. EN TURISMO O C. INTERNA	3	7	10	-	-	-	3	7	10
	SOCIOLOGÍA	101	97	198	-	-	-	101	97	198
	PERIODISMO	90	96	186	-	-	-	90	96	186
CARRERAS VESPERTINAS	BIBLIOTECOLOGÍA	40	72	112	-	-	-	40	72	112
	PEDAGOGÍA EN EDUCACIÓN BÁSICA	25	121	146	-	-	-	25	121	146
	PEDAGOGÍA EN INGLÉS	28	81	109	-	-	-	28	81	109
	PEDAGOGÍA EN HISTORIA Y GEOGRAFÍA	29	14	43	-	-	-	29	14	43
	EDUCACIÓN PARVULARIA	-	30	30	-	-	-	-	30	30
INSTITUTO TECNOLÓGICO U. DE PYA. ANCHA IGNACIO DOMEYKO	PEDAGOGÍA EN CASTELLANO	4	13	17	-	-	-	4	13	17
	TÉCNICO EN MINERÍA	-	-	-	64	9	73	64	9	73
	TÉCNICO EN PREVENCIÓN DE RIESGOS	13	7	20	15	12	27	28	19	47
	TÉCNICO EN GEOLOGÍA MINERA	-	-	-	30	7	37	30	7	37
	ANALISTA QUÍMICO	18	17	35	-	-	-	18	17	35
	GESTIÓN ADMINISTRACIÓN PÚBLICA	12	19	31	-	-	-	12	19	31
	TÉCNICO EN SEGURIDAD MINERA	-	-	-	17	8	25	17	8	25
	TÉCNICO EN GESTIÓN AMBIENTAL MINERO	-	-	-	5	2	7	5	2	7
PROGRAMADOR DE APLICACIONES COMPUTACIONALES	1	-	1	-	-	-	1	-	1	
COORDINACIÓN DE EDUCACIÓN VIRTUAL	ASISTENTE JUDICIAL	-	-	-	-	1	1	-	1	1
	EDUCACIÓN TÉCNICO PROFESIONAL (P.E.)	75	77	152	-	-	-	75	77	152
	LICENCIATURA EN EDUCACIÓN (P.E.)	13	28	41	-	-	-	13	28	41
	PEDAGOGÍA EN EDUCACIÓN BÁSICA (P.E.)	1	8	9	-	-	-	1	8	9
		2739	3821	6560	430	664	1094	3169	4485	7654

Distribución porcentual matrícula
total de pregrado por sexo

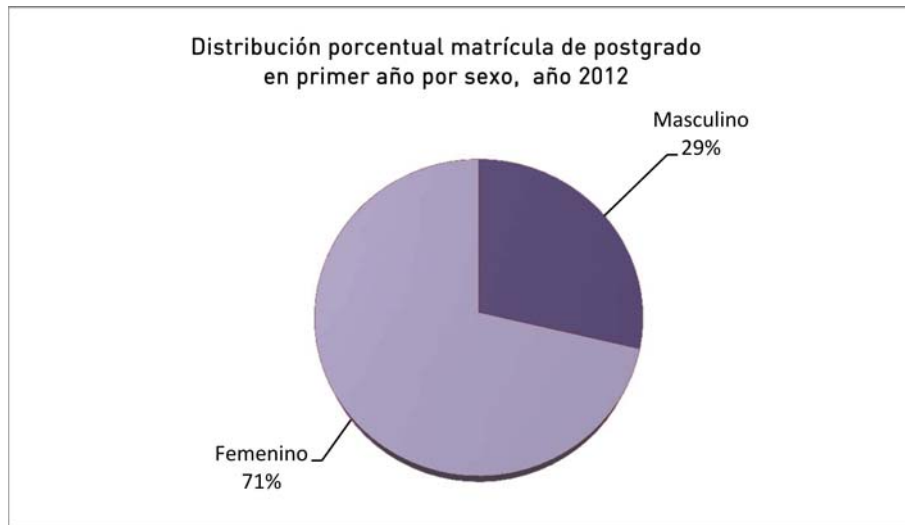


Distribución porcentual matrícula
total de pregrado por campus



2.3.1 Matrícula de post-grado en primer año por carreras y sexo, año 2012

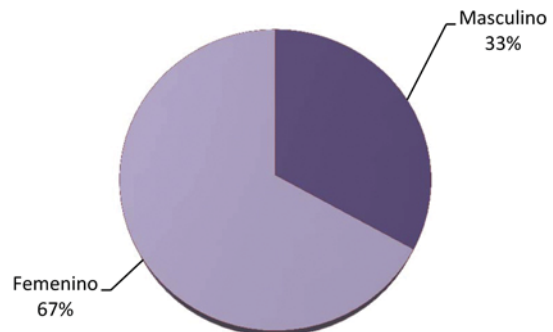
FACULTAD	CARRERAS	CAMPUS VALPARAÍSO		
		M	F	Total
CIENCIAS NATURALES Y EXACTAS	MAGÍSTER EN ENSEÑANZAS DE LAS CIENCIAS	4	7	11
HUMANIDADES	MAGÍSTER EN LITERATURA	4	5	9
	MAGÍSTER INTERDISCIPLINARIO EN ESTUDIOS HUMANÍSTICOS CON MENCIÓN	3	2	5
	DIPLOMADO INTERDISCIPLINARIO EN ESTUDIOS HUMANÍSTICOS	1	0	1
CIENCIAS DE LA EDUCACIÓN	MAGÍSTER EN ADMINISTRACIÓN EDUCACIONAL	3	19	22
	MAGÍSTER EN EVALUACIÓN	2	28	30
CIENCIAS DE LA ACTIVIDAD FÍSICA Y DEL DEPORTE	MAGÍSTER EN ACTIVIDAD FÍSICA Y DEL DEPORTE	8	5	13
COORDINACIÓN DE EDUCACIÓN VIRTUAL	MAGÍSTER EN EDUCACIÓN AMBIENTAL (A DISTANCIA)	3	5	8
	LICENCIATURA EN EDUCACIÓN (A DISTANCIA)	7	22	29
	DIPLOMADO EN INTERCULTURALIDAD	1	0	1
CENLADEC	DOCTORADO EN POLÍTICAS Y GESTIÓN EDUCATIVA	3	4	7
	TOTAL	39	97	136



2.3.2 Matrícula de post-grado total por carreras y sexo, año 2012

FACULTAD	CARRERAS	CAMPUS VALPARAÍSO		
		M	F	Total
ARTE	MAGÍSTER EN ARTE MENCIÓN PATRIMONIO	4	6	10
CIENCIAS NATURALES Y EXACTAS	MAGÍSTER EN ENSEÑANZAS DE LAS CIENCIAS	11	13	24
HUMANIDADES	MAGÍSTER EN LITERATURA	8	15	23
	MAGÍSTER INTERDISCIPLINARIO EN ESTUDIOS HUMANÍSTICOS CON MENCIÓN	3	2	5
	DIPLOMADO INTERDISCIPLINARIO EN ESTUDIOS HUMANÍSTICOS	1	0	1
CIENCIAS DE LA EDUCACIÓN	MAGÍSTER EN ADMINISTRACIÓN EDUCACIONAL	3	19	22
	MAGÍSTER EN EVALUACIÓN	6	49	55
CIENCIAS DE LA ACTIVIDAD FÍSICA Y DEL DEPORTE	MAGÍSTER EN ACTIVIDAD FÍSICA Y DEL DEPORTE	12	11	23
COORDINACIÓN DE EDUCACIÓN VIRTUAL	MAGÍSTER EN EDUCACIÓN AMBIENTAL (A DISTANCIA)	10	13	23
	LICENCIATURA EN EDUCACIÓN (A DISTANCIA)	13	28	41
	DIPLOMADO EN INTERCULTURALIDAD	1	0	1
CIENCIAS SOCIALES	MAGÍSTER EN BIBLIOTECOLOGÍA E INFORMACIÓN	0	1	1
CENLADEC	DOCTORADO EN POLÍTICAS Y GESTIÓN EDUCATIVA	15	17	32
TOTAL		83	168	251

Distribución porcentual matrícula de postgrado total por sexo , año 2012



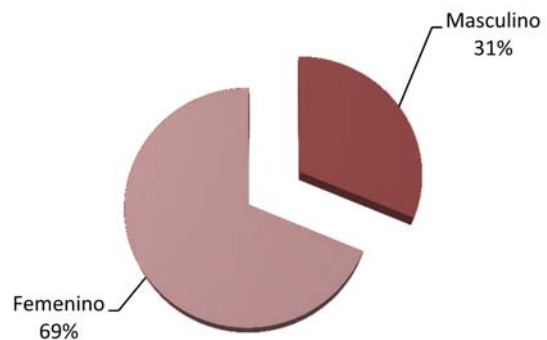
2.4 Población estudiantil: titulados por carrera, sede y sexo, año 2012

2.4.1 Titulados de pregrado por carrera, sedes y sexo, año 2012

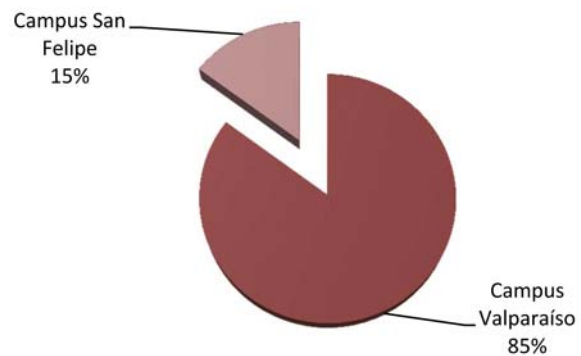
FACULTAD	CARRERAS	CAMPUS VALPARAÍSO			CAMPUS SAN FELIPE			TOTAL SEXO		TOTAL
		M	F	Total	M	F	Total	M	F	
ARTE	PEDAGOGÍA EN ARTES PLÁSTICAS	6	16	22	-	-	-	6	16	22
	DISEÑO GRÁFICO	10	7	17	-	-	-	10	7	17
	PEDAGOGÍA EN EDUCACIÓN TECNOLÓGICA	2	11	13	-	-	-	2	11	13
	PEDAGOGÍA EN EDUCACIÓN MUSICAL	6	4	10	-	-	-	6	4	10
	LICENCIATURA EN ARTE	4	5	9	-	-	-	4	5	9
	DIBUJANTE PROYECTISTA	8	1	9	-	-	-	8	1	9
	TEATRO	1	7	8	-	-	-	1	7	8
CIENCIAS NATURALES Y EXACTAS	PEDAGOGÍA EN BIOLOGÍA Y CIENCIAS	14	26	40	-	-	-	14	26	40
	PEDAGOGÍA EN MATEMÁTICA Y COMPUTACIÓN	7	6	13	2	7	9	9	13	22
	PEDAGOGÍA EN QUÍMICA Y CIENCIAS	7	12	19	-	-	-	7	12	19
	GEOGRAFÍA	7	9	16	-	-	-	7	9	16
	PEDAGOGÍA EN FÍSICA	7	3	10	-	-	-	7	3	10
INGENIERÍA	INGENIERÍA EN INFORMÁTICA	16	3	19	10	0	10	26	3	29
	INGENIERÍA AMBIENTAL	10	8	18	-	-	-	10	8	18
	INGENIERÍA CIVIL AMBIENTAL	8	7	15	-	-	-	8	7	15
	INGENIERÍA CIVIL INDUSTRIAL	10	3	13	-	-	-	10	3	13
	INGENIERÍA EN ESTADÍSTICA	7	5	12	-	-	-	7	5	12
CIENCIAS DE LA EDUCACIÓN	EDUCACIÓN DIFERENCIAL	5	120	125	3	27	30	8	147	155
	PEDAGOGÍA EN EDUCACIÓN BÁSICA	6	38	44	9	30	39	15	68	83
	EDUCACIÓN PARVULARIA	-	32	32	1	7	8	1	39	40
CIENCIAS DE LA ACTIVIDAD FÍSICA Y DEL DEPORTE	PEDAGOGÍA EN EDUCACIÓN FÍSICA DAMAS	-	38	38	-	-	-	-	38	38
	PEDAGOGÍA EN EDUCACIÓN FÍSICA VARONES	33	-	33	-	-	-	33	-	33
	TECNOLOGÍA DEL DEPORTE Y RECREACIÓN	10	8	18	-	-	-	10	8	18
CIENCIAS DE LA SALUD	KINESIOLOGÍA	20	35	55	-	-	-	20	35	55
	TERAPIA OCUPACIONAL	9	24	33	-	-	-	9	24	33
	NUTRICIÓN Y DIETÉTICA	1	26	27	-	-	-	1	26	27
HUMANIDADES	PEDAGOGÍA EN INGLÉS	6	16	22	10	27	37	16	43	59
	PEDAGOGÍA EN CASTELLANO	10	18	28	4	18	22	14	36	50
	PEDAGOGÍA EN HISTORIA Y GEOGRAFÍA	14	9	23	9	12	21	23	21	44
	TRADUCCIÓN E INTÉRPRETE INGLÉS ESPAÑOL	5	8	13	-	-	-	5	8	13
	TRADUCCIÓN FRANCÉS ESPAÑOL Y T.U. EN TURISMO O C. INTERN	1	9	10	-	-	-	1	9	10
	PEDAGOGÍA EN FILOSOFÍA	4	5	9	-	-	-	4	5	9
	TRADUCCIÓN ALEMÁN ESPAÑOL Y T.U. EN TURISMO O C. INTERN	-	5	5	-	-	-	-	5	5

FACULTAD	CARRERAS	CAMPUS VALPARAÍSO			CAMPUS SAN FELIPE			TOTAL SEXO		TOTAL
		M	F	Total	M	F	Total	M	F	
CIENCIAS SOCIALES	BIBLIOTECOLOGÍA	4	24	28	-	-	-	4	24	28
	PERIODISMO	10	8	18	-	-	-	10	8	18
	SOCIOLOGÍA	6	-	6	-	-	-	6	-	6
CARRERAS VESPERTINAS	PEDAGOGÍA EN EDUCACIÓN BÁSICA	11	36	47	-	-	-	-	-	47
	PEDAGOGÍA EN INGLÉS	4	25	29	-	-	-	-	-	29
	EDUCACIÓN PARVULARIA	-	6	6	-	-	-	-	6	6
	PEDAGOGÍA EN CASTELLANO	1	2	3	-	-	-	1	2	3
	PEDAGOGÍA EN HISTORIA Y GEOGRAFÍA	1	-	1	-	-	-	-	-	1
INSTITUTO TECNOLÓGICO U. DE PYA. ANCHA IGNACIO DOMEYKO	ASISTENTE JUDICIAL	3	2	5	-	4	4	3	6	9
	TÉCNICO EN PREVENCIÓN DE RIESGOS	2	3	5	2	1	3	4	4	8
	GESTIÓN ADMINISTRACIÓN PÚBLICA	2	4	6	-	-	-	2	4	6
	ANALISTA QUÍMICO	2	3	5	-	-	-	2	3	5
	PROGRAMADOR DE APLICACIONES COMPUTACIONALES	4	-	4	-	-	-	4	-	4
	ASISTENTE GERENCIAL Y COMERCIAL	1	2	3	-	-	-	1	2	3
	CONTADOR GENERAL MENCIÓN TRIBUTARIA	1	1	2	-	-	-	1	1	2
TÉCNICO EN GESTIÓN AMBIENTAL	-	-	-	-	1	1	-	1	1	
COORDINACIÓN DE EDUCACIÓN VIRTUAL	PEDAGOGÍA EN EDUCACIÓN BÁSICA (P.E.)	10	48	58	-	-	-	10	48	58
	EDUCACIÓN TÉCNICO PROFESIONAL (P.E.)	14	10	24	-	-	-	14	10	24
	LICENCIATURA EN EDUCACIÓN (P.E.)	7	15	22	-	-	-	7	15	22
PROGRAMAS ANTIGUOS	PEDAGOGÍA EN EDUCACIÓN BÁSICA (P.T.D.)	1	1	2	-	-	-	1	1	2
	CICLO INICIAL DE EDUCACIÓN	-	1	1	-	-	-	-	1	1
	CICLO INICIAL DE INGLÉS	-	1	1	-	-	-	-	1	1
	PEDAGOGÍA EN EDUCACIÓN TECNOLÓGICA EN DIBUJO TÉCNICO	-	1	1	-	-	-	-	1	1
		338	717	1055	50	134	184	372	790	1239

Distribución porcentual de estudiantes de pregrado titulados por sexo, año 2012.



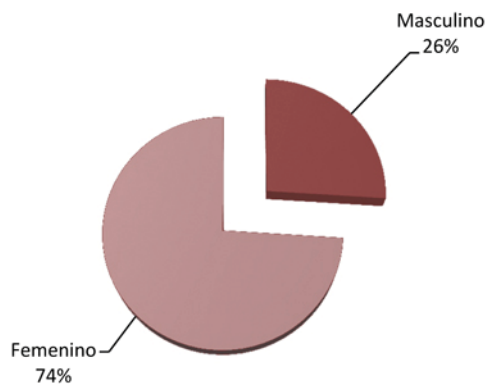
Distribución porcentual de estudiantes de pregrado titulados por campus, año 2012.



2.4.2 Titulados de post-grado por carreras, sedes y sexo, año 2012

Facultad	Carreras	M	F	Total
CIENCIA NATURALES Y EXACTAS	MAGÍSTER EN ENSEÑANZA DE LAS CIENCIAS	-	2	2
HUMANIDADES	MAGÍSTER EN LITERATURA	1	2	3
	MAGÍSTER INTERDISCIPLINARIO EN ESTUDIOS HUMANÍSTICOS CON MENCIÓN	-	1	1
	DIPLOMADO INTERDISCIPLINARIO EN ESTUDIOS HUMANÍSTICOS	-	-	-
	MAGÍSTER EN ADMINISTRACIÓN EDUCACIONAL	2	9	11
CIENCIAS DE LA EDUCACIÓN	MAGÍSTER EN EVALUACIÓN	-	11	11
CIENCIAS DE LA ACTIVIDAD FÍSICA Y DEL DEPORTE	MAGÍSTER EN ACTIVIDAD FÍSICA Y DEL DEPORTE	5	-	5
COORDINACIÓN DE EDUCACIÓN VIRTUAL	MAGÍSTER EN EDUCACIÓN AMBIENTAL (A DISTANCIA)	3	1	4
	DIPLOMADO EN INTERCULTURALIDAD	-	1	1
CIENCIAS SOCIALES	MAGÍSTER EN COMUNICACIÓN CON MENCIÓN	-	1	1
CENLADEC	DOCTORADO EN POLÍTICAS Y GESTIÓN EDUCATIVA	2	3	5
PROGRAMAS ANTIGUOS	DIPLOMADO EN EVALUACIÓN DE APRENDIZAJES	14	41	55
	POSTÍTULO DE ESPECIALIZACIÓN EN EDUCACIÓN DIFERENCIADA	-	17	17
	MENCIÓN AUDICIÓN Y LENGUAJE / SANTIAGO	2	14	16
	DIPLOMADO EN CREACIÓN DE AMBIENTES PROPICIOS PARA EL APRENDIZAJE	3	5	8
	MENCIÓN EN TRASTORNOS DE AUDICIÓN Y LENGUAJE	-	7	7
	MAGÍSTER EN GESTIÓN DE POLÍTICAS NACIONALES MENCIÓN EDUCACIÓN	-	6	6
	MAGÍSTER EN ARTE MENCIÓN PATRIMONIO	3	2	5
	MAGÍSTER EN PEDAGOGÍA UNIVERSITARIA	3	-	3
	PROGRAMA DE LICENCIATURA EN EDUCACIÓN	2	1	3
	MAGÍSTER EN GESTIÓN CULTURAL	1	1	2
	DIPLOMADO EN ACTUACIÓN TEATRAL	1	-	1
	DIPLOMADO EN EDUCACIÓN CON MENCIÓN	1	-	1
	MAGÍSTER EN CIENCIAS DE LA EDUCACIÓN	1	-	1
	MAGÍSTER EN LINGÜÍSTICA CON MENCIÓN	1	-	1
	MENCIÓN DEFICIENCIA MENTAL / SANTIAGO	-	1	1
	MENCIÓN EN CIENCIAS NATURALES	-	1	1
	POSTÍTULO DE MENCIÓN EN EDUCACIÓN MATEMÁTICA	-	1	1
		45	128	173

Distribución porcentual de estudiantes de postgrado titulados por sexo, año 2012.



Personal Académico, y no ACADÉMICO





3. PERSONAL ACADÉMICO Y NO ACADÉMICO

3.1. Número de personal académico

N° Total de JCE por Institución

	DOCTORADO	MAGÍSTER	TITULADOS	OTROS	TOTAL
JORNADA COMPLETA	47	131	70	0	248
1/2 JORNADA	7	39	31	1	78
JORNADA HORAS	19	49	104	2	174

TOTAL	73	219	205	3	500
--------------	-----------	------------	------------	----------	------------

N° JORNADAS COMPLETAS EQUIVALENTES (N° J.C.E. = N° HORAS/44)	62	169	114	1	346
---	----	-----	-----	---	-----

N° de JCE docentes extranjeros

	DOCTORADO	MAGÍSTER	TITULADOS	OTROS	TOTAL
JORNADA COMPLETA	1	2	0	0	3
1/2 JORNADA	1	1	0	0	2
JORNADA HORAS	0	0	0	0	0

TOTAL	2	3	0	0	5
--------------	----------	----------	----------	----------	----------

N° JORNADAS COMPLETAS EQUIVALENTES (N° J.C.E. = N° HORAS/44)	2	3	0	0	5
---	---	---	---	---	---

N° de JCE docentes mujeres

	DOCTORADO	MAGÍSTER	TITULADOS	OTROS	TOTAL
JORNADA COMPLETA	16	61	23	0	100
1/2 JORNADA	2	14	15	0	31
JORNADA HORAS	2	15	42	0	59

TOTAL	20	90	80	0	190
--------------	-----------	-----------	-----------	----------	------------

N° JORNADAS COMPLETAS EQUIVALENTES (N° J.C.E. = N° HORAS/44)	19	75	42	0	136
---	----	----	----	---	-----

3.2. Número de personal no académico

PERSONAL ADMINISTRATIVO			
CON TÍTULO PROFESIONAL	SIN TÍTULO PROFESIONAL	PERSONAL DE SERVICIO	TOTAL
159	264	144	567



Administrativos según escalafón

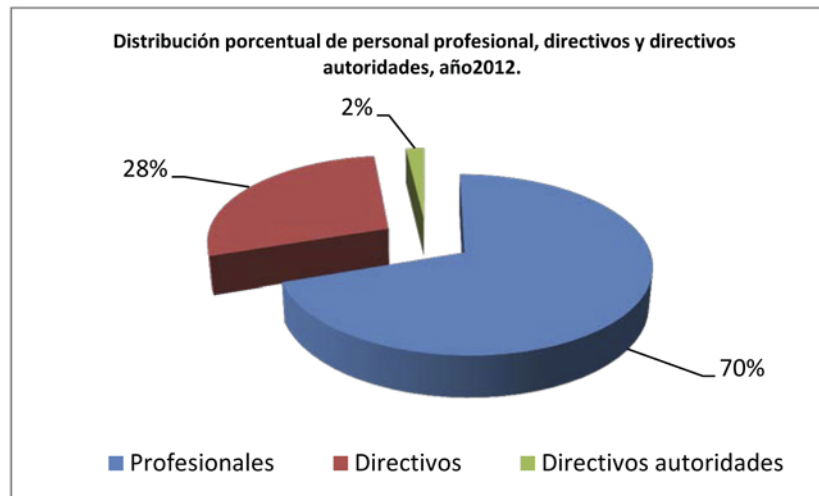
Profesionales	111
Directivos	45
Directivos autoridades	3

Sin título profesional

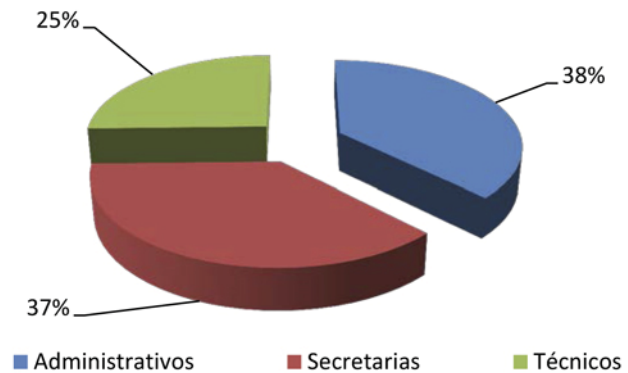
Administrativos	99
Secretarias	98
Técnicos	67

Servicio

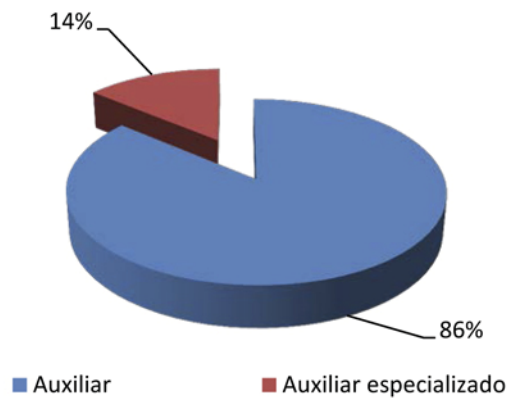
Auxiliar	124
Auxiliar especializado	20



Distribución porcentual de personal sin título profesional, año 2012.



Distribución porcentual de personal de servicio, año 2012.



Infraestructura





4. INFRAESTRUCTURA

Superficies de Infraestructura Institucional junio 2011

SUPERFICIES TOTALES CONSTRUIDAS, REMODELADAS Y REHABILITADAS										SUPERFICIES NETAS (No se contabiliza muros y circulaciones)									
SUPERFICIES EN M2										Salas de Clase		Talleres		Laboratorios		Oficinas		Auditorios	
Edificios	Exist. 2009		Ampl.09/10	513,49	Rem. 09/10	9.262,78	Rem. 2011	1.181,26	Total 2011	cantidad	m2	cantidad	m2	cantidad	m2	cantidad	cantidad		
CAMPUS VALPARAÍSO Av. Playa Ancha N°850	16.482,98	Detalle	46,30	Detalle	7.023,62	Detalle	678,63	Detalle	16.529,28	48	2.182,37	2	19,81	17	866,46	177	4	584,05	
Casa Central	9.915,78				5.154,13	Rem. Casa Central			9.915,78	43	1.710,83	1	19,81	12	567,39	137	2	316,82	
Sala de Arte Escénico	614,34	Ex Casino	46,30	SAE	614,34	Habilitación SAE			660,64		178,22	1		-	-	1	1	178,22	
Gimnasios	2.645,72				852,04	Gimnasio Antiguo	317,37	Terap. Oc./Nvo.Gimnasio	2.645,72	4	208,65	-	-	4	201,07	7	1	89,01	
Jardín Infantil	314,20				237,00	Certificación JUNII			314,20	-	-	-	-	-	-	1	-		
Puntárgenes	2.992,94				166,11	Of. EFI y Salud	361,26	Of. EFI/Salud/Nvo Auditorio	2.992,94	1	84,67	-	-	1	98,00	31	-		
CAMPUS VALPARAÍSO Av Glez de Montañeda N°855	12.165,85		467,19		810,35		-		12.639,04	19	578,80	26	1.560,84	13	292,27	137	1	109,44	
Institucional	3115,53				810,35	DAE/DIRGECAL/DIE			3115,53	1	84,00	1	117,60	6	49,50	73	-		
Facultad de Arte	3456,25		467,19	Nvos. Talleres					3923,44	16	464,39	24	1339,97	4	135,55	37	1	109,44	
Casino	1819,55								1819,55	-	-	1	103,27	-	-	2	-		
Biblioteca	3441,47								3441,47	-	-	-	-	1	53,55	14	-		
Instituto Tecnológico/Bienestar de Personal	333,05								333,05	2	30,41	-	-	2	53,67	11	-		
CAMPUS VALPARAÍSO Av Leopoldo Carvallo N°270	7.722,49		-		527,81		-		7.722,49	25	1.033,81	-	-	22	1.077,36	52	1	198,30	
Facultades de Ciencias y de Ingeniería	6939,42				364,8	Biblioteca Ciencias			6939,42	25	1.033,81	-	-	22	1077,36	33	1	198,30	
Laboratorio de Servicios de Análisis	783,07				163,01	Lab Criogenia			783,07	-	-	-	-	24	374,31	6	-		
SEDE Gran Bretaña Av. Gran Bretaña N°40	2.369,17		-		901,00		357,21		2.369,17	1	-	-	-	-	-	46	1	86,81	
Edificio Administrativo	2369,17				901,00	Vicerrec. Adm. Fzas.	357,21	Dir. Infra/DAPEI/Fiscalía	2369,17	1	-	-	-	-	-	46	1	86,81	
SEDE Lautaro Rosas Calle Lautaro Rosas N°485	949,52		-		-		-		949,52	-	-	-	-	-	-	-	-		
Museo del Grabado	949,52								949,52	-	-	-	-	-	-	-	-		
CAMPUS SAN FELIPE Calle Benigno Caldera N°25	4.433,68		-		-		145,42		4.433,68	28	1.458,15	-	-	10	556,46	23	1	236,96	
Edificio Original	765,56						145,42	Camarines y Baños	765,56	-	-	-	-	-	-	19	-		
Aulas y Laboratorios 2002	1724,37								1724,37	9	551,49	-	-	4	271,62	-	1	236,96	
Aulas y Laboratorios 2008	1943,75								1943,75	19	906,66	-	-	6	284,84	4	-		
TOTAL EXISTENTE 2009									44.123,69	TOTAL SALAS DE CLASE		121	5.253,13	m2		AUDITORIOS		8	1.216
TOTAL AMPLIADO 2009-2011									513,49	TOTAL TALLERES		28	1.580,65	m2					
TOTAL REMODELADO 2009-2011									10.444,04	TOTAL LABORATORIOS		62	2.792,55	m2					
TOTAL SUPERFICIE INFRAESTRUCTURA 2011									44.637,18	TOTAL OFICINAS		441	6.189,84	m2 oficinas académicas		2.774,39		m2 oficinas adm. general	

RESUMEN DE CIFRAS DE INFRAESTRUCTURA

Incluye base 2009 y datos a junio de 2011, se mantienen en año 2012
Preparado por la Dirección de Infraestructura para el proceso de acreditación 2011
y para ser presentado ante el Consejo Superior de Educación

Marco Muñoz Del Campo
Director General de Infraestructura

OTRAS SUPERFICIES	un	Áreas Deportivas	Bibliotecas	Áreas Verdes
Valparaíso	m2	852,04		1044
		563,7	346,95	1313
		408,72	3441,47	
		59,68		
San Felipe	m2	540	308,25	414
total institucional	m2	2424,14	4096,67	1727

RESUMEN DE M2 POR ALUMNO

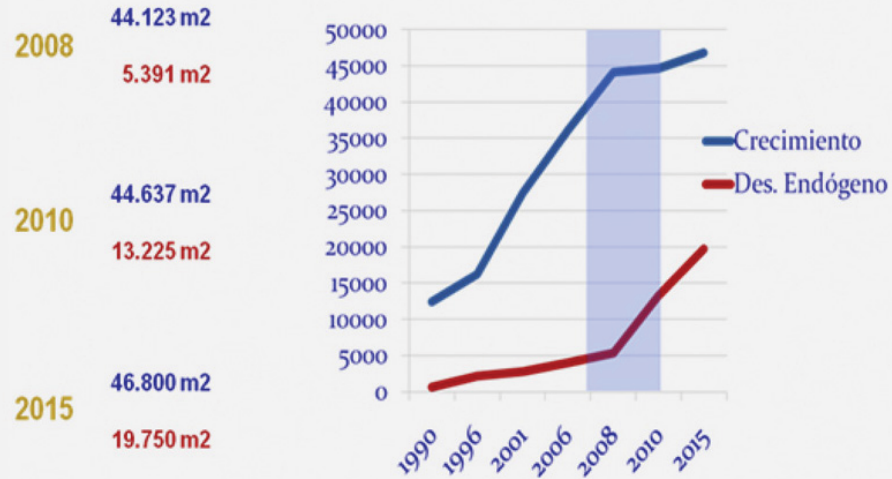
sup infraestructura	m2	alumnos por ciudad	m2/alumno
Valparaíso	40.203,50	5928	6,78
San Felipe	4.433,68	1082	4,10
infraestructura total	44.637,18	7010	6,37

sup recintos de docencia	m2	alumnos por ciudad	m2/alumno
Valparaíso	7.611,72	5928	1,28
San Felipe	2.014,61	1082	1,86
infraestructura total	9.626,33	7010	1,37

sup recintos biblioteca	m2	alumnos por ciudad	m2/alumno
Valparaíso	3.788,42	5928	0,64
San Felipe	308,25	1082	0,28
infraestructura total	4.096,67	7010	0,58

sup recintos deportivos	m2	alumnos por ciudad	m2/alumno
Valparaíso	1.884,14	5928	0,32
San Felipe	540,00	1082	0,50
infraestructura total	2.424,14	7010	0,35

Desarrollo de la Infraestructura



Crecimiento : m2 de infraestructura adicional

Des. Endógeno : m2 de infraestructura remodelados

Uso de la Infraestructura en m2 y %

Uso académico	23.552,54	63,3%	**
Uso administración general	2.774,39	7,5%	
Uso de servicios	10.870,72	29,2%	

****Cálculos** 37.197,65

No se contabiliza muros y circulaciones

Distribución del uso académico en m2 y %

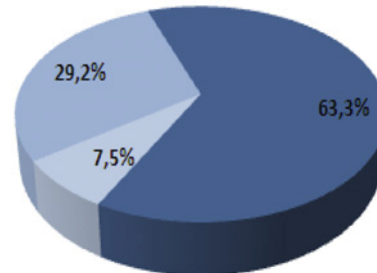
Salas, Auditorios, Talleres y Laboratorios	10.841,89	46,0%	**
Uso Deportivo	2.424,14	10,3%	
Uso Biblioteca	4.096,67	17,4%	
Oficinas Académicas	6.189,84	26,3%	

****Cálculos en base a sup neta 80%** 37.197,65

No se contabiliza muros y circulaciones

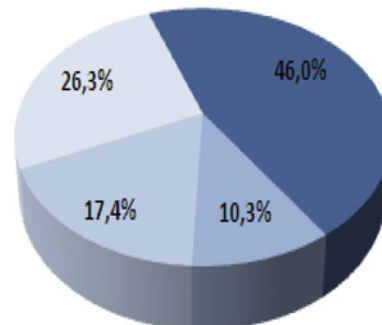
Uso de la Infraestructura

■ Uso académico ■ Uso administración general ■ Uso de servicios



Distribución del Uso Académico

■ Salas, Auditorios, Talleres y Laboratorios ■ Uso Deportivo ■ Uso Biblioteca ■ Oficinas Académicas



Datos ECONÓMICOS





5. DATOS ECONÓMICOS

5.1 Balance de ejecución presupuestaria. Ingresos

(Valores en miles de pesos de cada año)

	AÑO 2010	AÑO 2011	AÑO 2012
INGRESOS	26.302.434	26.775.352	29.454.293
1. INGRESOS DE OPERACION	12.182.459	11.882.382	13.115.001
1.1 Venta de bienes y servicios	759.386	464.667	821.259
1.2 Renta de Inversiones	19.943	38.647	52.780
1.3 Aranceles de Matrícula	11.403.130	11.379.068	12.240.962
2. VENTAS DE ACTIVOS	1.560.901	800.000	1.700.020
2.1 Activos Físicos	0		20
2.2 Activos Financieros	1.560.901	800.000	1.700.000
3. TRANSFERENCIAS	524.625	290.024	258.185
3.1 Del sector Privado	0		300
3.2 De Organismos del Sector Público	524.625	290.024	257.885
3.3 Ley N° 16.681	0		
4. ENDEUDAMIENTO	1.600.173	2.671.259	3.025.598
4.1 Interno	1.265.849	2.088.493	3.025.598
4.2 Externo	0		
4.3 Proveedores	334.324	582.766	

5. FINANCIAMIENTO FISCAL	1.840.679	1.921.302	2.058.944
5.1 Aporte Fiscal Directo	1.797.071	1.885.285	2.030.348
5.2 Aporte Fiscal Indirecto	43.608	36.017	28.596
5.3 Pagarés Universitarios T.G.R.	0		
5.4 Recuperación Préstamos por Crédito Fiscal	0		
5.5 Otros Aportes	0		
6. RECUPERACIÓN OTROS PRÉSTAMOS	1.053.799	1.403.790	1.501.041
6.1 Préstamos Inciso 3º, Art. 70, Ley 18.591	1.050.000	1.400.000	1.500.000
6.2 Otros Préstamos	3.799	3.790	1.041
7. OTROS INGRESOS	7.071.557	6.970.746	6.928.599
7.1 Leyes Especiales	4.347.636	4.276.483	3.457.513
7.2 Otros Ingresos	2.723.921	2.694.263	3.471.086
8. SALDO INICIAL DE CAJA	468.241	835.849	866.905

5.2 Balance de ejecución presupuestaria. Gastos

(Valores en miles de pesos de cada año)

	AÑO 2010	AÑO 2011	AÑO 2012
GASTOS	26.302.434	26.775.352	29.454.293
A. DE OPERACION	15.127.579	14.319.287	16.391.558
1. GASTOS EN PERSONAL	11.793.228	11.843.473	13.177.256
1.1 Directivos	408.608	584.736	664.826
1.2 Académicos	6.261.995	6.099.459	5.897.502
1.3 No Académicos	3.660.345	3.957.259	4.644.394
1.4 Honorarios	893.166	674.546	1.299.640
1.5 Viáticos	86.656	89.916	91.023
1.6 Horas Extraordinarias	276.939	210.278	359.042
1.7 Jornales	0		
1.8 Aportes Patronales	205.519	227.279	220.829
2. COMPRA DE BIENES Y SERVICIOS	2.332.599	1.991.476	2.716.924
3. TRANSFERENCIAS	1.001.752	484.338	497.378
3.1 Corporaciones de Televisión	0		
3.2 Becas Estudiantiles	187.774	166.357	229.564
3.3 Fondos Centrales Investigación	0		
3.4 Fondos Centrales de Extensión	0		
3.5 Otras Transferencias	813.978	317.981	267.814
B. DE INVERSIÓN	7.103.006	7.784.782	7.153.012
4. INVERSIÓN REAL	900.754	407.929	444.944

5. INVERSION FINANCIERA	6.202.252	7.376.853	6.708.068
5.1 Préstamos Estudiantiles	5.397.636	5.676.483	4.957.513
Inciso 3º, Art. 70, Ley 18.591	0		
Otros Préstamos	4.616	370	555
5.2 Compra de Títulos y Valores	800.000	1.700.000	1.750.000
C. DE AMORTIZACIÓN	3.236.000	3.804.378	4.680.310
6. SERVICIO DE DEUDA	2.154.741	2.841.608	3.376.029
6.1 Interna	2.154.741	2.841.608	3.376.029
6.2 Externa	0		
6.3 Proveedores	0		
7. COMPROMISOS PENDIENTES	1.081.259	962.770	1.304.281
D. OTROS	835.849	866.905	1.229.413
8. OTROS	0		
9. SALDO FINAL DE CAJA	835.849	866.905	1.229.413

Aranceles

UPLA





6. ARANCELES UPLA, PERÍODO 2008-2012

ARANCELES UPLA, PERIODO 2008-2012

(En pesos de cada año al 31.12)

Año	ARANCEL PAGO DIRECTO	BECAS (Ministeriales)	FCSU	CAE	ARANCELES ANUALES (APD+BECAS+FCSU+CAE)
Total general 2008	3.308.023.301	1.192.050.355	4.906.862.042	120.540.281	9.527.475.979
Total general 2009	3.151.475.957	1.777.789.151	5.538.859.621	296.724.445	10.764.849.174
Total general 2010	3.283.661.801	2.178.366.233	5.957.262.714	503.115.223	11.922.405.971
Total general 2011	3.237.869.582	2.629.328.339	5.991.301.909	761.008.363	12.619.508.193
Total general 2012	2.968.838.485	4.220.331.496	5.048.062.892	794.473.013	13.031.705.886

FUENTE: Dirección de Administración General del Fondo de Crédito Universitario y Aranceles - Archivos electrónicos , Dirección General de Informática, UPLA.

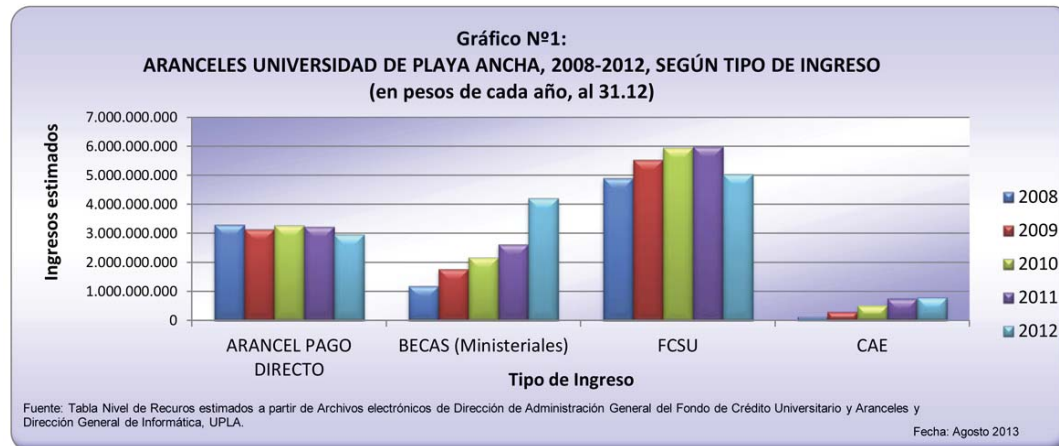
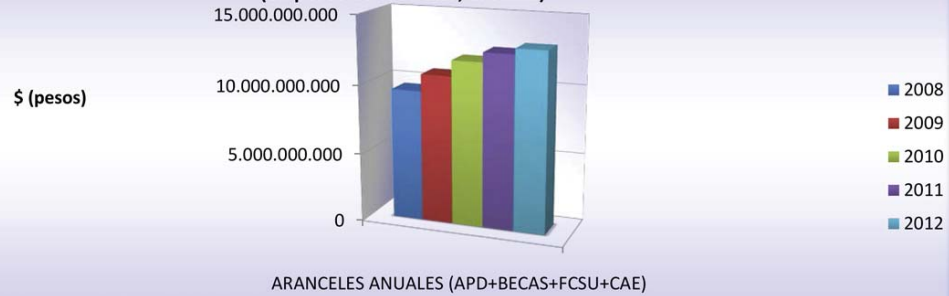


Gráfico N°2:
TOTAL ARANCELES UNIVERSIDAD DE PLAYA ANCHA,
(en pesos de cada año, al 31.12)



ARANCELES ANUALES (APD+BECAS+FCSU+CAE)

Fuente: Tabla Nivel de Recursos estimados a partir de Archivos electrónicos de Dirección de Administración General del Fondo de Crédito Universitario y Aranceles y Dirección General de

Fecha: Agosto 2013

Evolución de puntaje PSU





7. EVOLUCIÓN DE PUNTAJE PSU

7.1 Evolución de puntaje promedio PSU de ingreso a la UPLA 2008-2012

Clasificación por carrera (En puntajes promedio PSU)

Promedio de PSU		AÑO				
CODIGO	CARRERA	2008	2009	2010	2011	2012
2600	EDUCACIÓN PARVULARIA - VALPARAÍSO	537,5	533,5	542,3	531,8	528,5
2604	EDUCACIÓN PARVULARIA - SAN FELIPE	507,0	499,4	502,4	533,5	513,2
2605	PEDAGOGÍA EN EDUCACIÓN BÁSICA - VALPARAÍSO	548,1	553,2	559,1	553,7	541,8
2606	PEDAGOGÍA EN EDUCACIÓN BÁSICA - SAN FELIPE	520,0	526,2	528,3	536,4	537,0
2607	EDUCACIÓN DIFERENCIAL - VALPARAÍSO	539,9	545,6	551,6	561,3	553,2
2608	EDUCACIÓN DIFERENCIAL - SAN FELIPE	510,3	528,1	520,3	546,5	526,3
2609	PEDAGOGÍA EN CASTELLANO - SAN FELIPE	537,5	536,5	533,8	547,6	543,9
2610	PEDAGOGÍA EN CASTELLANO - VALPARAÍSO	576,3	568,8	566,4	578,7	570,6
2614	TRADUCCIÓN ALEMÁN-ESPAÑOL Y T.U. EN TURISMO O C. INTERNACIONAL	537,8	553,6			
2625	PEDAGOGÍA EN INGLÉS	574,8	570,6	570,1	583,1	578,0
2627	TRADUCCIÓN FRANCÉS-ESPAÑOL Y T.U. EN TURISMO O C. INTERNACIONAL	518,4	545,2			
2629	TRADUCCIÓN E INTERPRETACIÓN INGLÉS-ESPAÑOL	550,4	571,9	564,0	555,3	564,9
2630	PEDAGOGÍA EN ARTES PLÁSTICAS	562,5	558,7	565,5	581,5	546,2
2632	LICENCIATURA EN ARTE	597,2	584,5	560,6	549,0	546,6
2638	DIBUJANTE PROYECTISTA	544,4	551,8	542,1	528,3	515,6
2639	DISEÑO GRÁFICO	572,4	581,6	574,8	553,4	530,7
2640	PEDAGOGÍA EN EDUCACIÓN MUSICAL	573,8	574,8	586,0	586,8	575,9
2643	PEDAGOGÍA EN EDUCACIÓN TECNOLÓGICA	514,2	517,1	510,7	529,0	536,7
2645	PEDAGOGÍA EN EDUCACIÓN FÍSICA - DAMAS	554,3	562,8	561,6	552,4	538,2
2647	PEDAGOGÍA EN EDUCACIÓN FÍSICA - VARONES	576,8	574,4	577,4	576,6	551,7
2650	PEDAGOGÍA EN HISTORIA Y GEOGRAFÍA	586,4	591,8	585,6	589,6	561,3
2654	GEOGRAFÍA	538,5	542,8	531,6	529,4	513,4
2655	PEDAGOGÍA EN FILOSOFÍA	542,4	548,9	538,4	541,4	533,3
2659	PEDAGOGÍA EN INGLÉS - SAN FELIPE	531,2	532,7	539,1	535,7	546,8
2660	PEDAGOGÍA EN BIOLOGÍA Y CIENCIAS	546,6	559,7	550,3	560,1	550,5
2662	INGENIERÍA CIVIL AMBIENTAL	546,4	555,0	560,7	545,1	522,9
2663	INGENIERÍA CIVIL INDUSTRIAL	563,3	573,9	570,1	564,6	553,5
2664	INGENIERÍA AMBIENTAL	529,4	552,1	532,3	540,5	520,9
2666	PEDAGOGÍA EN FÍSICA	519,2	515,5	519,8	554,3	564,3
2667	INGENIERÍA EN INFORMÁTICA	542,1	563,7	544,9	543,7	525,8
2668	INGENIERÍA EN ESTADÍSTICA	508,3	510,0	521,9	510,1	505,1
2670	PEDAGOGÍA EN QUÍMICA Y CIENCIAS	525,0	527,6	528,2	532,4	544,1

2671	NUTRICIÓN Y DIETÉTICA	591,6	596,9	610,3	596,9	572,0
2672	PEDAGOGÍA EN MATEMÁTICA Y COMPUTACIÓN - SAN FELIPE	522,2	539,8	540,4	557,8	561,4
2673	PEDAGOGÍA EN MATEMÁTICA Y COMPUTACIÓN - VALPARAÍSO	550,2	564,1	567,8	581,9	560,7
2680	BIBLIOTECOLOGÍA	526,8	530,8	535,5	535,3	515,0
2682	PERIODISMO	569,2	569,2	567,8	557,7	538,6
2683	ADMINISTRACIÓN TURÍSTICA MULTILINGÜE			546,0	544,0	529,1
2693	TERAPIA OCUPACIONAL	604,0	611,0	610,8	610,4	597,3
2694	KINESIOLOGÍA	618,7	629,7	629,5	613,4	592,8
2695	TECNOLOGÍA DEL DEPORTE Y RECREACIÓN	540,8	545,0	549,7	540,0	517,7
2696	SOCIOLOGÍA	595,0	600,9	588,3	576,1	553,5
2697	TEATRO	556,7	545,9	545,4	540,9	513,0
2698	PEDAGOGÍA EN HISTORIA Y GEOGRAFÍA - SAN FELIPE	549,0	548,4	538,3	540,9	537,3
2699	INGENIERÍA EN INFORMÁTICA - SAN FELIPE	521,3	521,2	552,7	542,8	520,2
Total general		555,0	559,6	559,2	561,4	548,7

FUENTE: ADMISIÓN UPLA 2008-2012

7.2 Evolución de puntaje máximo PSU de ingreso a la UPLA 2008-2012

Clasificación por carrera (En puntajes promedio PSU)

Máx de PSU		AÑO				
CODIGO	CARRERA	2008	2009	2010	2011	2012
2600	EDUCACIÓN PARVULARIA - VALPARAÍSO	608,0	589,5	594,5	566,0	579,5
2604	EDUCACIÓN PARVULARIA - SAN FELIPE	542,5	533,5	542,0	592,5	554,0
2605	PEDAGOGÍA EN EDUCACIÓN BÁSICA - VALPARAÍSO	599,0	611,0	743,0	596,5	609,5
2606	PEDAGOGÍA EN EDUCACIÓN BÁSICA - SAN FELIPE	585,0	584,5	592,5	587,0	639,5
2607	EDUCACIÓN DIFERENCIAL - VALPARAÍSO	586,0	586,0	609,5	614,0	671,5
2608	EDUCACIÓN DIFERENCIAL - SAN FELIPE	571,5	583,0	590,0	630,5	564,5
2609	PEDAGOGÍA EN CASTELLANO - SAN FELIPE	631,5	641,0	593,0	627,0	629,0
2610	PEDAGOGÍA EN CASTELLANO - VALPARAÍSO	632,0	677,5	650,0	691,0	700,0
2614	TRADUCCIÓN ALEMÁN-ESPAÑOL Y T.U. EN TURISMO O C. INTERNACIONAL	636,0	697,5			
2625	PEDAGOGÍA EN INGLÉS	626,0	618,5	627,0	683,0	649,5
2627	TRADUCCIÓN FRANCÉS-ESPAÑOL Y T.U. EN TURISMO O C. INTERNACIONAL	623,5	594,5			
2629	TRADUCCIÓN E INTERPRETACIÓN INGLÉS-ESPAÑOL	607,0	657,5	628,5	622,0	623,0
2630	PEDAGOGÍA EN ARTES PLÁSTICAS	674,5	604,5	730,5	686,5	720,5
2632	LICENCIATURA EN ARTE	657,5	654,5	625,0	607,0	676,5
2638	DIBUJANTE PROYECTISTA	648,0	607,5	612,5	589,5	606,5
2639	DISEÑO GRÁFICO	606,5	645,0	624,0	677,5	598,5
2640	PEDAGOGÍA EN EDUCACIÓN MUSICAL	670,5	606,5	661,5	664,5	629,5
2643	PEDAGOGÍA EN EDUCACIÓN TECNOLÓGICA	567,5	559,5	565,0	574,5	608,0
2645	PEDAGOGÍA EN EDUCACIÓN FÍSICA - DAMAS	659,5	621,0	606,0	604,5	594,5
2647	PEDAGOGÍA EN EDUCACIÓN FÍSICA - VARONES	633,5	626,0	639,0	654,0	601,5
2650	PEDAGOGÍA EN HISTORIA Y GEOGRAFÍA	643,5	651,0	648,0	669,0	630,5
2654	GEOGRAFÍA	611,5	579,5	615,0	607,0	571,0
2655	PEDAGOGÍA EN FILOSOFÍA	573,5	610,5	602,0	624,5	607,0
2659	PEDAGOGÍA EN INGLÉS - SAN FELIPE	590,5	603,5	625,5	599,0	656,0
2660	PEDAGOGÍA EN BIOLOGÍA Y CIENCIAS	688,0	655,5	604,0	635,0	618,0
2662	INGENIERÍA CIVIL AMBIENTAL	642,0	695,5	638,5	604,5	589,5
2663	INGENIERÍA CIVIL INDUSTRIAL	616,0	637,0	639,0	637,0	635,0
2664	INGENIERÍA AMBIENTAL	621,5	592,0	593,5	613,5	576,0
2666	PEDAGOGÍA EN FÍSICA	716,5	568,0	667,0	620,0	615,0
2667	INGENIERÍA EN INFORMÁTICA	619,5	630,5	646,5	617,0	596,0
2668	INGENIERÍA EN ESTADÍSTICA	696,5	550,0	598,0	604,5	562,5
2670	PEDAGOGÍA EN QUÍMICA Y CIENCIAS	599,0	599,5	624,0	587,5	598,5

2671	NUTRICIÓN Y DIETÉTICA	643,0	637,0	644,0	657,0	624,0
2672	PEDAGOGÍA EN MATEMÁTICA Y COMPUTACIÓN - SAN FELIPE	558,0	712,0	636,0	663,5	702,5
2673	PEDAGOGÍA EN MATEMÁTICA Y COMPUTACIÓN - VALPARAÍSO	635,0	632,0	666,0	646,5	673,5
2680	BIBLIOTECOLOGÍA	679,0	603,5	619,5	667,0	554,0
2682	PERIODISMO	643,0	609,5	645,0	618,0	629,5
2683	ADMINISTRACIÓN TURÍSTICA MULTILINGÜE			632,5	673,5	615,0
2693	TERAPIA OCUPACIONAL	707,0	697,0	668,5	718,0	643,5
2694	KINESIOLOGÍA	688,0	691,5	711,5	663,5	676,5
2695	TECNOLOGÍA DEL DEPORTE Y RECREACIÓN	579,0	586,5	625,5	582,5	549,5
2696	SOCIOLOGÍA	660,5	675,5	665,0	638,0	598,5
2697	TEATRO	634,0	628,5	637,5	651,5	662,5
2698	PEDAGOGÍA EN HISTORIA Y GEOGRAFÍA - SAN FELIPE	611,0	622,0	589,5	622,0	585,0
2699	INGENIERÍA EN INFORMÁTICA - SAN FELIPE	574,0	580,0	623,0	589,0	611,0
Total general		716,5	712,0	743,0	718,0	720,5

FUENTE: ADMISIÓN UPLA 2008-2012

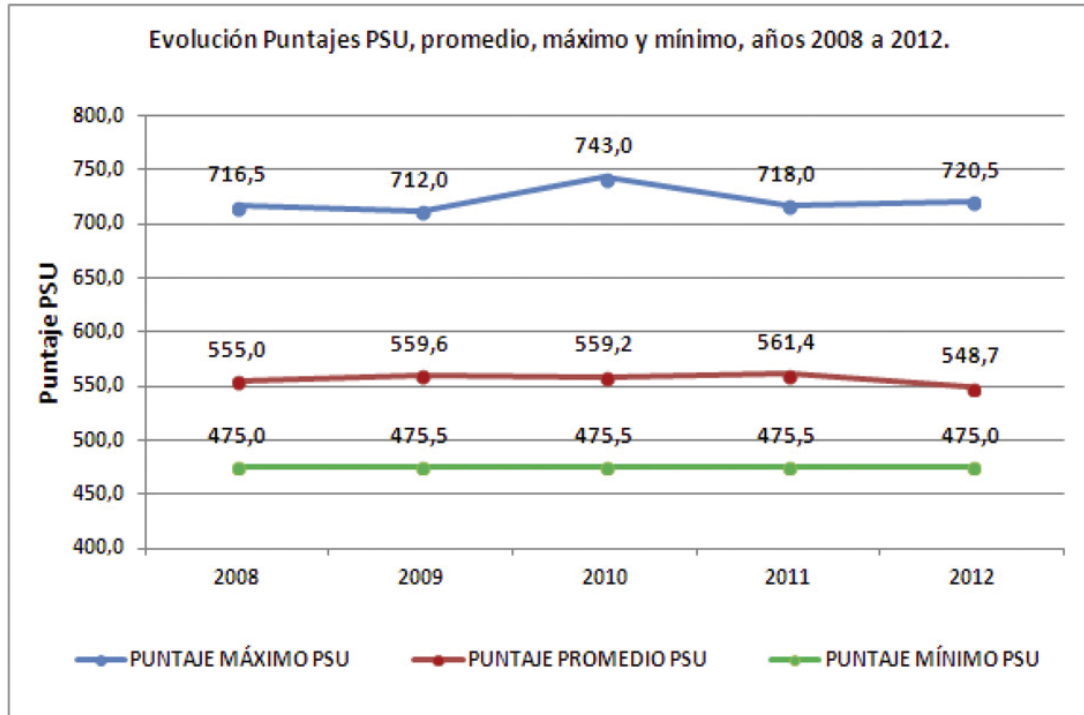
7.3 Evolución de puntaje mínimo PSU de ingreso a la UPLA 2008-2012

Clasificación por carrera (En puntajes promedio PSU)

Min de PSU		AÑO				
CODIGO	CARRERA	2008	2009	2010	2011	2012
2600	EDUCACIÓN PARVULARIA - VALPARAÍSO	476,0	482,0	481,0	503,0	501,5
2604	EDUCACIÓN PARVULARIA - SAN FELIPE	481,0	479,5	475,5	500,5	501,0
2605	PEDAGOGÍA EN EDUCACIÓN BÁSICA - VALPARAÍSO	505,0	512,5	506,5	516,0	506,0
2606	PEDAGOGÍA EN EDUCACIÓN BÁSICA - SAN FELIPE	480,0	485,0	476,0	505,5	506,0
2607	EDUCACIÓN DIFERENCIAL - VALPARAÍSO	494,5	489,0	485,0	502,0	503,0
2608	EDUCACIÓN DIFERENCIAL - SAN FELIPE	478,0	492,0	475,5	504,0	503,0
2609	PEDAGOGÍA EN CASTELLANO - SAN FELIPE	497,0	481,0	486,0	508,0	517,0
2610	PEDAGOGÍA EN CASTELLANO - VALPARAÍSO	484,0	501,5	483,0	524,0	502,5
2614	TRADUCCIÓN ALEMÁN-ESPAÑOL Y T.U. EN TURISMO O C. INTERNACIONAL	475,0	477,5			
2625	PEDAGOGÍA EN INGLÉS	518,0	479,0	514,0	532,0	533,5
2627	TRADUCCIÓN FRANCÉS-ESPAÑOL Y T.U. EN TURISMO O C. INTERNACIONAL	476,0	504,0			
2629	TRADUCCIÓN E INTERPRETACIÓN INGLÉS-ESPAÑOL	506,5	530,0	492,0	484,5	483,0
2630	PEDAGOGÍA EN ARTES PLÁSTICAS	499,0	514,5	514,5	515,5	502,0
2632	LICENCIATURA EN ARTE	543,5	521,5	505,5	486,0	478,0
2638	DIBUJANTE PROYECTISTA	476,0	505,0	488,0	488,0	477,5
2639	DISEÑO GRÁFICO	533,5	531,5	519,5	487,0	478,5
2640	PEDAGOGÍA EN EDUCACIÓN MUSICAL	500,0	524,0	534,0	546,5	521,5
2643	PEDAGOGÍA EN EDUCACIÓN TECNOLÓGICA	476,0	477,0	475,5	500,0	500,5
2645	PEDAGOGÍA EN EDUCACIÓN FÍSICA - DAMAS	490,0	515,0	518,5	507,5	504,0
2647	PEDAGOGÍA EN EDUCACIÓN FÍSICA - VARONES	531,5	505,0	512,5	513,5	514,0
2650	PEDAGOGÍA EN HISTORIA Y GEOGRAFÍA	531,0	496,0	546,0	529,0	506,0
2654	GEOGRAFÍA	490,0	480,5	481,5	478,5	479,0
2655	PEDAGOGÍA EN FILOSOFÍA	498,0	499,0	486,0	502,5	500,5
2659	PEDAGOGÍA EN INGLÉS - SAN FELIPE	475,0	487,0	478,0	500,5	501,0
2660	PEDAGOGÍA EN BIOLOGÍA Y CIENCIAS	500,5	497,0	490,0	509,5	505,0
2662	INGENIERÍA CIVIL AMBIENTAL	493,5	491,0	514,0	494,5	476,0
2663	INGENIERÍA CIVIL INDUSTRIAL	516,5	521,5	530,5	494,0	500,0
2664	INGENIERÍA AMBIENTAL	482,0	501,0	482,0	496,0	485,0
2666	PEDAGOGÍA EN FÍSICA	477,5	477,0	482,0	500,5	526,5
2667	INGENIERÍA EN INFORMÁTICA	487,5	521,0	482,0	489,5	476,0
2668	INGENIERÍA EN ESTADÍSTICA	476,0	478,0	476,0	475,5	484,0
2670	PEDAGOGÍA EN QUÍMICA Y CIENCIAS	483,5	483,5	483,0	506,5	502,0

2671	NUTRICIÓN Y DIETÉTICA	552,5	553,0	569,0	554,5	527,0
2672	PEDAGOGÍA EN MATEMÁTICA Y COMPUTACIÓN - SAN FELIPE	496,0	476,0	477,0	511,0	505,5
2673	PEDAGOGÍA EN MATEMÁTICA Y COMPUTACIÓN - VALPARAÍSO	491,0	494,0	514,5	520,0	503,0
2680	BIBLIOTECOLOGÍA	477,0	477,0	487,0	484,5	478,0
2682	PERIODISMO	513,5	510,0	512,0	480,5	484,0
2683	ADMINISTRACIÓN TURÍSTICA MULTILINGÜE			483,0	486,5	479,0
2693	TERAPIA OCUPACIONAL	543,5	562,5	571,5	561,0	536,5
2694	KINESIOLOGÍA	555,5	589,5	585,5	568,0	541,5
2695	TECNOLOGÍA DEL DEPORTE Y RECREACIÓN	499,0	507,0	515,5	486,0	475,0
2696	SOCIOLOGÍA	551,0	554,0	540,5	497,0	484,0
2697	TEATRO	476,0	481,5	478,0	477,5	478,0
2698	PEDAGOGÍA EN HISTORIA Y GEOGRAFÍA - SAN FELIPE	486,5	495,0	495,0	500,5	500,0
2699	INGENIERÍA EN INFORMÁTICA - SAN FELIPE	481,5	475,5	485,0	498,0	478,5
Total general		475,0	475,5	475,5	475,5	475,0

FUENTE: ADMISIÓN UPLA 2008-2012



Tasa de RETENCIÓN





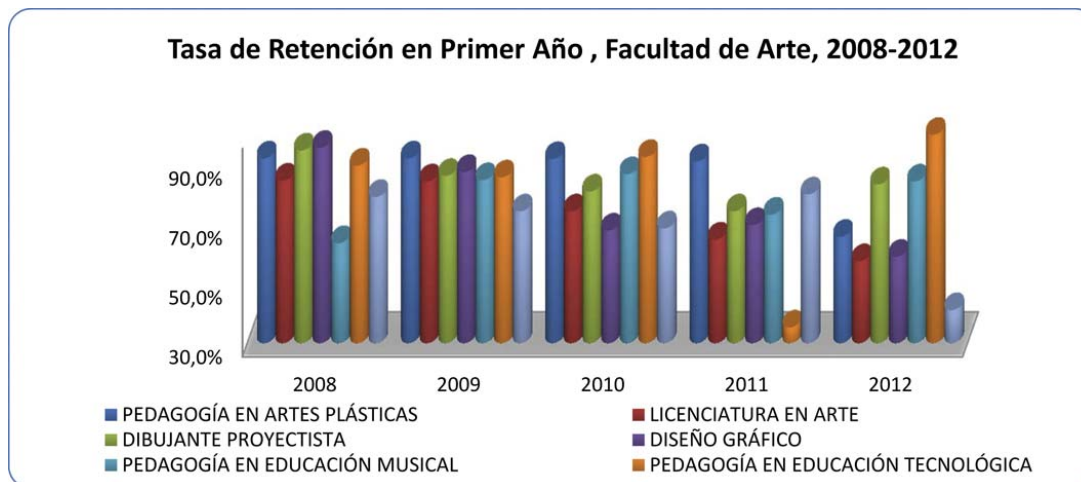
8. TASA DE RETENCIÓN

8.1 Tasa de retención primer año (del 1er a 3º semestre)

CUADRO COMPARATIVO FACULTAD DE ARTE, PROMOCIÓN 2008-2012 (En porcentajes)

Nº	COD.	CARRERA	2008	2009	2010	2011	2012
1	2630	PEDAGOGÍA EN ARTES PLÁSTICAS	92,1%	92,1%	91,9%	91,1%	65,8%
2	2632	LICENCIATURA EN ARTE	84,6%	84,4%	74,3%	64,9%	57,6%
3	2638	DIBUJANTE PROYECTISTA	94,7%	86,2%	81,0%	74,3%	83,3%
4	2639	DISEÑO GRÁFICO	95,7%	87,5%	67,9%	69,7%	59,1%
5	2640	PEDAGOGÍA EN EDUCACIÓN MUSICAL	63,6%	84,8%	86,8%	73,2%	84,3%
6	2643	PEDAGOGÍA EN EDUCACIÓN TECNOLÓGICA	89,7%	85,7%	92,6%	35,3%	100,0%
7	2697	TEATRO	79,2%	74,3%	68,6%	80,0%	41,2%

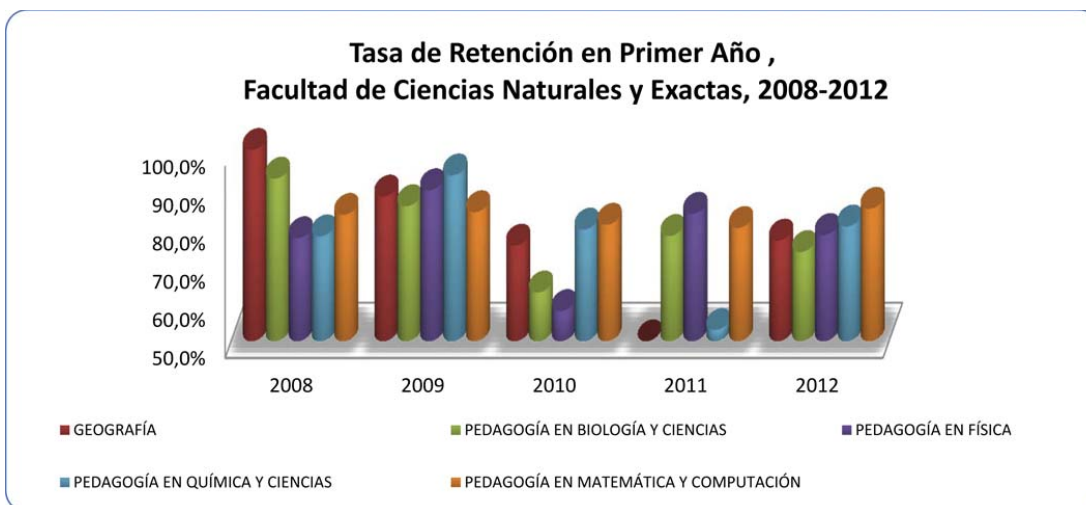
Fuente: Cálculos propios realizados en la Unidad de Análisis Institucional.



CUADRO COMPARATIVO FACULTAD DE CIENCIAS NATURALES Y EXACTAS, PROMOCIÓN 2008-2012 (En porcentajes)

Nº	COD.	CARRERA	2008	2009	2010	2011	2012
1	2654	GEOGRAFÍA	100,0%	87,8%	75,0%	46,9%	76,3%
2	2660	PEDAGOGÍA EN BIOLOGÍA Y CIENCIAS	92,5%	85,3%	62,7%	77,5%	73,3%
3	2666	PEDAGOGÍA EN FÍSICA	76,9%	89,5%	57,9%	83,3%	77,8%
4	2670	PEDAGOGÍA EN QUÍMICA Y CIENCIAS	77,4%	93,3%	79,2%	52,9%	80,0%
5	2673	PEDAGOGÍA EN MATEMÁTICA Y COMPUTACIÓN	83,0%	83,7%	80,4%	79,6%	84,6%

Fuente: Cálculos propios realizados en la Unidad de Análisis Institucional.

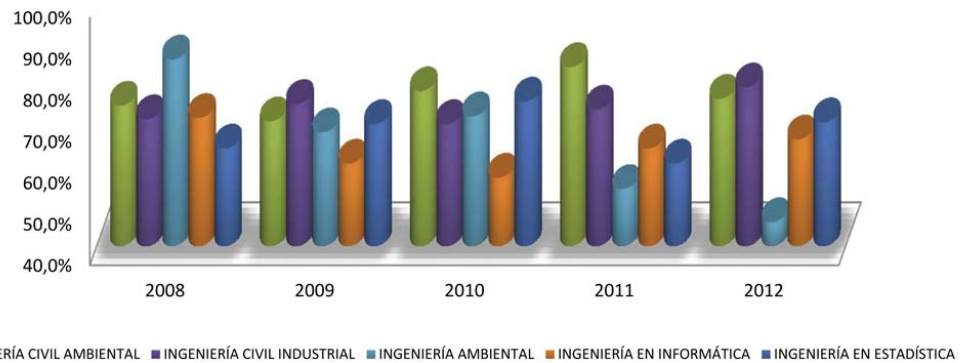


CUADRO COMPARATIVO FACULTAD DE INGENIERÍA, PROMOCIÓN 2008-2012 (En porcentajes)

Nº	COD.	CARRERA	2008	2009	2010	2011	2012
1	2662	INGENIERÍA CIVIL AMBIENTAL	74,0%	70,2%	77,5%	83,3%	75,7%
2	2663	INGENIERÍA CIVIL INDUSTRIAL	70,7%	74,4%	69,6%	73,1%	78,4%
3	2664	INGENIERÍA AMBIENTAL	85,2%	67,6%	71,4%	53,8%	45,8%
4	2667	INGENIERÍA EN INFORMÁTICA	71,1%	60,0%	56,6%	63,6%	65,9%
5	2668	INGENIERÍA EN ESTADÍSTICA	63,6%	69,6%	75,0%	60,0%	70,0%

Fuente: Cálculos propios realizados en la Unidad de Análisis Institucional.

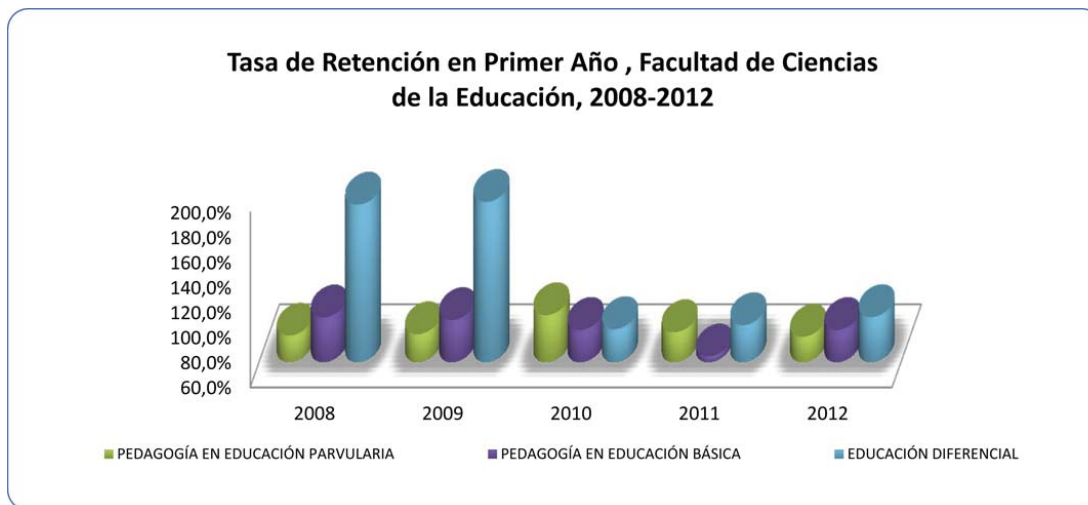
Tasa de Retención en Primer Año , Facultad de Ingeniería, 2008-2012



CUADRO COMPARATIVO FACULTAD DE CIENCIAS DE LA EDUCACIÓN, PROMOCIÓN 2008-2012 (En porcentajes)

Nº	COD.	CARRERA	2008	2009	2010	2011	2012
1	2600	PEDAGOGÍA EN EDUCACIÓN PARVULARIA	81,4%	82,6%	97,8%	84,2%	80,6%
2	2605	PEDAGOGÍA EN EDUCACIÓN BÁSICA	96,0%	93,9%	86,0%	64,8%	86,0%
3	2607	EDUCACIÓN DIFERENCIAL	186,2%	188,4%	86,6%	89,8%	96,2%

Fuente: Cálculos propios realizados en la Unidad de Análisis Institucional.

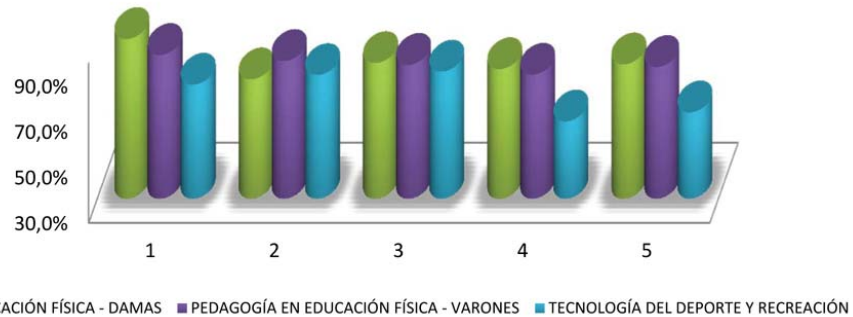


CUADRO COMPARATIVO FACULTAD DE CIENCIAS DE LA ACTIVIDAD FÍSICA Y DEL DEPORTE, PROMOCIÓN 2008-2012 (En porcentajes)

Nº	COD.	CARRERA	2008	2009	2010	2011	2012
1	2645	PEDAGOGÍA EN EDUCACIÓN FÍSICA - DAMAS	100,0%	82,4%	89,5%	86,8%	88,9%
2	2647	PEDAGOGÍA EN EDUCACIÓN FÍSICA - VARONES	93,0%	90,4%	88,7%	84,4%	87,8%
3	2695	TECNOLOGÍA DEL DEPORTE Y RECREACIÓN	80,0%	84,2%	85,7%	63,9%	67,9%

Fuente: Cálculos propios realizados en la Unidad de Análisis Institucional.

Tasa de Retención en Primer Año , Facultad de Ciencias de la Actividad Física y del Deporte, 2008-2012



CUADRO COMPARATIVO FACULTAD DE CIENCIAS DE LA SALUD, PROMOCIÓN 2008-2012 (En porcentajes)

Nº	COD.	CARRERA	2008	2009	2010	2011	2012
1	2671	NUTRICIÓN Y DIETÉTICA	90,2%	91,7%	92,3%	81,8%	89,1%
2	2693	TERAPIA OCUPACIONAL	91,5%	93,3%	92,5%	92,3%	96,3%
3	2694	KINESIOLOGÍA	98,2%	91,4%	95,4%	84,3%	82,7%

Fuente: Cálculos propios realizados en la Unidad de Análisis Institucional.

Tasa de Retención en Primer Año , Facultad de Ciencias de la Salud, 2008-2012

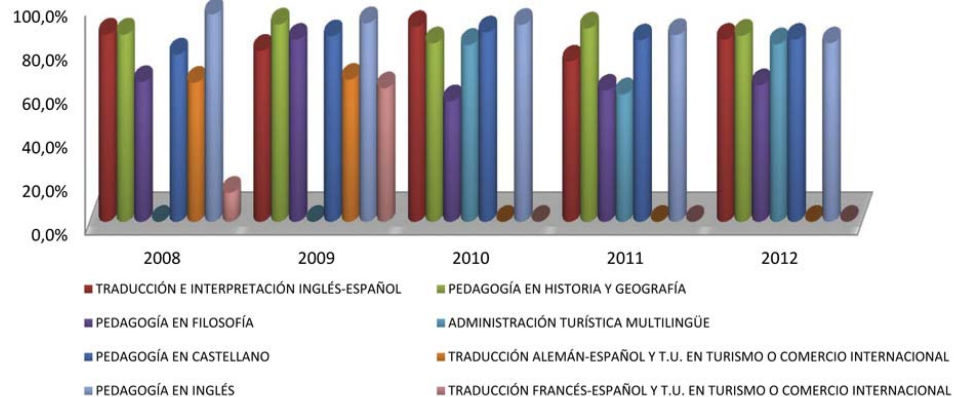


CUADRO COMPARATIVO FACULTAD DE HUMANIDADES, PROMOCIÓN 2008-2012 (En porcentajes)

Nº	COD.	CARRERA	2008	2009	2010	2011	2012
1	2610	PEDAGOGÍA EN CASTELLANO	76,6%	84,9%	86,7%	83,1%	83,3%
2	2614	TRADUCCIÓN ALEMÁN-ESPAÑOL Y T.U. EN TURISMO O COMERCIO INTERNACIONAL	63,6%	65,0%	-	-	-
3	2625	PEDAGOGÍA EN INGLÉS	94,9%	90,9%	90,2%	85,5%	81,7%
4	2627	TRADUCCIÓN FRANCÉS-ESPAÑOL Y T.U. EN TURISMO O COMERCIO INTERNACIONAL	13,3%	61,1%	-	-	-
5	2629	TRADUCCIÓN E INTERPRETACIÓN INGLÉS-ESPAÑOL	85,7%	78,3%	89,1%	73,3%	83,3%
6	2650	PEDAGOGÍA EN HISTORIA Y GEOGRAFÍA	85,7%	90,3%	81,7%	88,5%	85,2%
7	2655	PEDAGOGÍA EN FILOSOFÍA	64,0%	83,3%	55,2%	60,0%	62,5%
8	2683	ADMINISTRACIÓN TURÍSTICA MULTILINGÜE	-	-	81,0%	58,3%	81,3%

Fuente: Cálculos propios realizados en la Unidad de Análisis Institucional.

Tasa de Retención en Primer Año , Facultad de Humanidades, 2008-2012

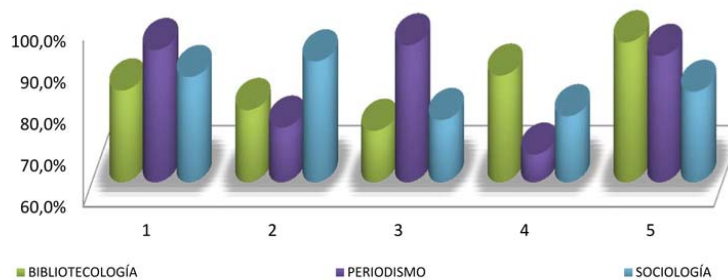


CUADRO COMPARATIVO FACULTAD DE CIENCIAS SOCIALES, PROMOCIÓN 2008-2012 (En porcentajes)

Nº	COD.	CARRERA	2008	2009	2010	2011	2012
1	2680	BIBLIOTECOLOGÍA	82,1%	77,4%	72,4%	85,7%	93,8%
2	2682	PERIODISMO	91,9%	73,2%	93,0%	66,7%	90,5%
3	2696	SOCIOLOGÍA	85,4%	89,1%	75,0%	75,9%	81,8%

Fuente: Cálculos propios realizados en la Unidad de Análisis Institucional.

Tasa de Retención en Primer Año , Facultad de Ciencias Sociales, 2008-2012

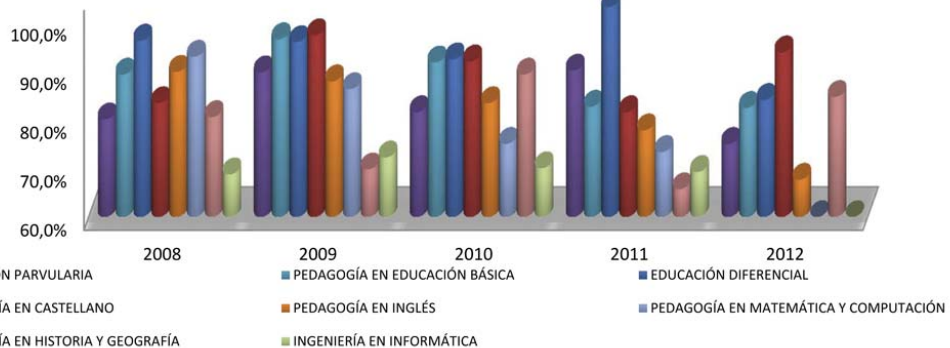


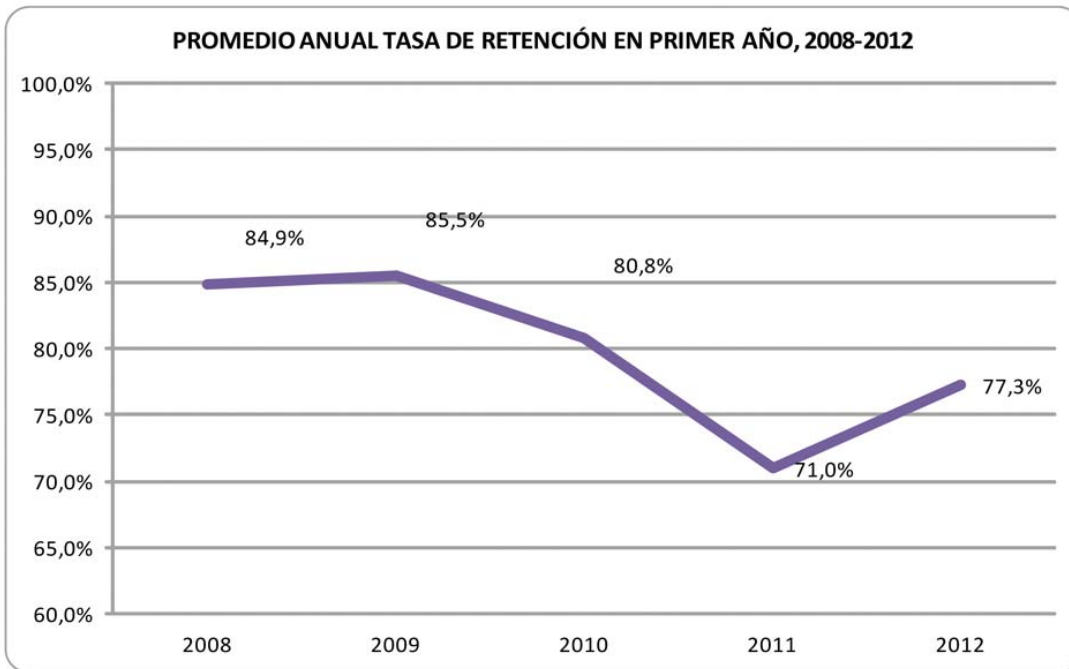
CUADRO COMPARATIVO CAMPUS SAN FELIPE, PROMOCIÓN 2008-2012 (En porcentajes)

Nº	COD.	CARRERA	2008	2009	2010	2011	2012
1	2604	EDUCACIÓN PARVULARIA	80,0%	89,7%	81,5%	90,0%	75,0%
2	2606	PEDAGOGÍA EN EDUCACIÓN BÁSICA	89,2%	96,4%	91,7%	82,6%	82,4%
3	2608	EDUCACIÓN DIFERENCIAL	96,2%	95,8%	92,3%	103,0%	84,0%
4	2609	PEDAGOGÍA EN CASTELLANO	83,3%	97,2%	91,9%	81,5%	93,8%
5	2659	PEDAGOGÍA EN INGLÉS	89,7%	87,8%	83,3%	77,8%	67,6%
6	2672	PEDAGOGÍA EN MATEMÁTICA Y COMPUTACIÓN	92,9%	86,2%	75,0%	73,3%	45,5%
7	2698	PEDAGOGÍA EN HISTORIA Y GEOGRAFÍA	80,5%	69,8%	89,2%	65,7%	84,6%
8	2699	INGENIERÍA EN INFORMÁTICA	68,8%	72,2%	70,0%	69,2%	53,8%

Fuente: Cálculos propios realizados en la Unidad de Análisis Institucional.

Tasa de Retención en Primer Año , Campus San Felipe, 2008-2012





Fuente: Cálculos propios realizados en la Unidad de Análisis Institucional.

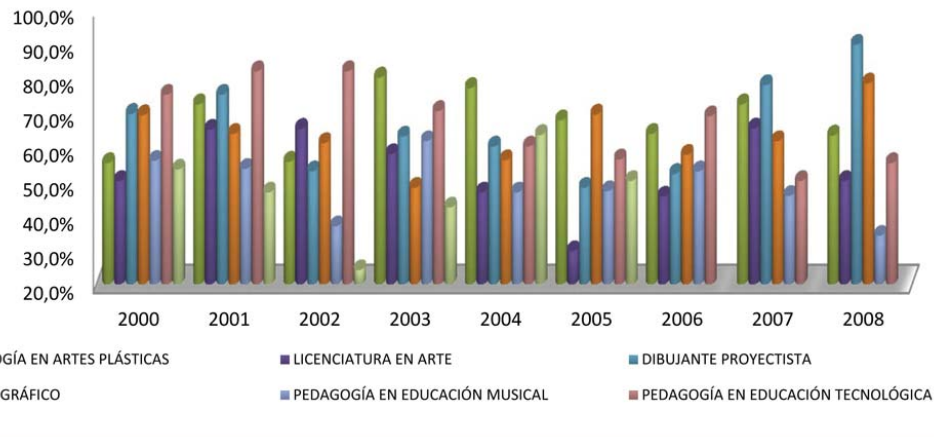
8.2 Tasa de retención total (Del 1er al 8º, al 10º o al 12º semestre)

CUADRO COMPARATIVO POR CARRERAS FACULTAD DE ARTE, PROMOCIÓN 2000-2008 / AÑO DE EGRESO 2003-2012 (En porcentajes)

		<i>Carrera / AÑO DE EGRESO: 8 SEMESTRES</i>		<i>Carrera / AÑO DE EGRESO: 10 SEMESTRES</i>								
		2003	2004	2005	2006	2007	2008	2009	2010	2011	2012	
No	Cód.	<i>Carrera / "PROMOCIÓN"</i>										Promedio Simple (2000-2008)
		2000	2001	2002	2003	2004	2005	2006	2007	2008		
1	2630	PEDAGOGÍA EN ARTES PLÁSTICAS										67,9%
2	2632	LICENCIATURA EN ARTE										53,1%
3	2638	DIBUJANTE PROYECTISTA										62,2%
4	2639	DISEÑO GRÁFICO										60,8%
5	2640	PEDAGOGÍA EN EDUCACIÓN MUSICAL										50,0%
6	2643	PEDAGOGÍA EN EDUCACIÓN TECNOLÓGICA										68,0%
7	2697	TEATRO										46,0%

Fuente: Cálculos propios realizados en la Unidad de Análisis Institucional.

Tasa de Retención Total, Facultad de Arte, promoción 2000-2008.

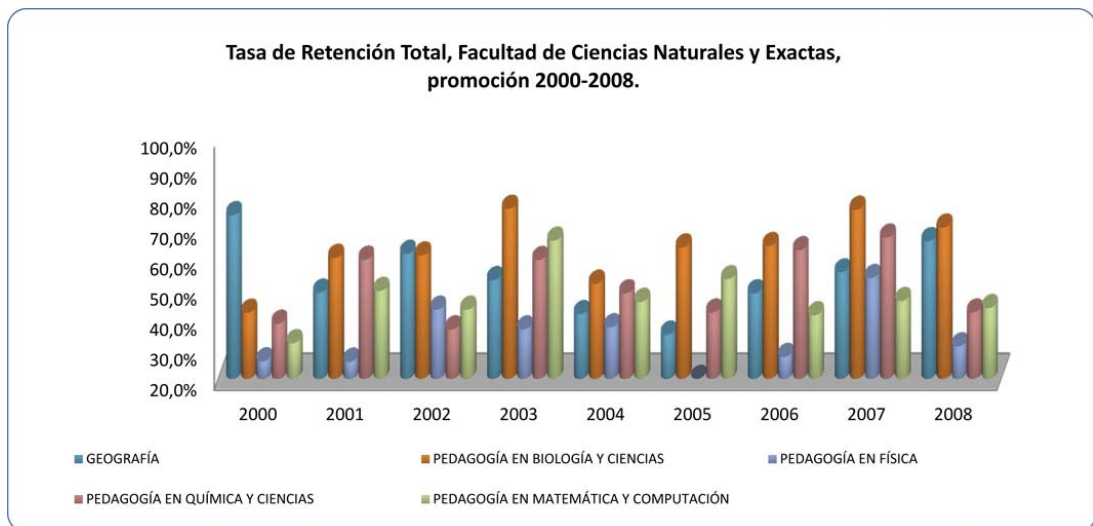


CUADRO COMPARATIVO POR CARRERAS FACULTAD DE CIENCIAS NATURALES Y EXACTAS, PROMOCIÓN 2000-2008 / AÑO DE EGRESO 2004-2012

(En porcentajes)

		Carrera / AÑO DE EGRESO: 10 SEMESTRES										
No	Cód.	Carrera / "PROMOCIÓN"	2004	2005	2006	2007	2008	2009	2010	2011	2012	Promedio Simple (2000-2008)
1	2654	GEOGRAFÍA	74,1%	48,5%	61,3%	52,6%	41,4%	34,6%	48,3%	55,2%	65,5%	52,0%
2	2660	PEDAGOGÍA EN BIOLOGÍA Y CIENCIAS	41,9%	60,0%	60,8%	76,2%	51,4%	63,4%	63,9%	75,9%	70,0%	61,7%
3	2666	PEDAGOGÍA EN FÍSICA	25,8%	25,7%	42,9%	36,4%	37,0%	11,8%	27,3%	53,3%	30,8%	32,5%
4	2670	PEDAGOGÍA EN QUÍMICA Y CIENCIAS	38,2%	59,4%	36,4%	59,3%	48,3%	41,9%	62,5%	66,7%	41,9%	51,6%
5	2673	PEDAGOGÍA EN MATEMÁTICA Y COMPUTACIÓN	31,8%	49,1%	42,9%	65,7%	45,5%	52,9%	41,0%	45,7%	43,4%	46,8%

Fuente: Cálculos propios realizados en la Unidad de Análisis Institucional.



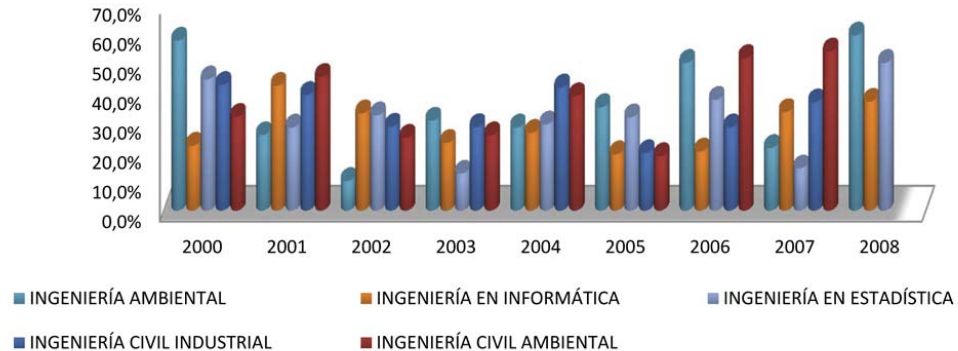
CUADRO COMPARATIVO POR CARRERAS FACULTAD DE INGENIERÍA, PROMOCIÓN 2000-2008 / AÑO DE EGRESO 2004-2012 (En porcentajes)

Carrera / AÑO DE EGRESO: 10 SEMESTRES	2004	2005	2006	2007	2008	2009	2010	2011	2012
Carrera / AÑO DE EGRESO: 12 SEMESTRES	2005	2006	2007	2008	2009	2010	2011	2012	2013

No	Cód.	Carrera / "PROMOCIÓN"	2000	2001	2002	2003	2004	2005	2006	2007	2008	Promedio Simple (2000-2008)
1	2662	INGENIERÍA CIVIL AMBIENTAL	31,7%	45,2%	24,6%	25,5%	38,7%	18,4%	51,6%	53,8%		36,2%
2	2663	INGENIERÍA CIVIL INDUSTRIAL	42,5%	39,1%	28,4%	28,3%	41,7%	19,4%	28,2%	36,7%		33,0%
3	2664	INGENIERÍA AMBIENTAL	57,5%	25,5%	10,0%	30,4%	28,1%	35,0%	50,0%	21,2%	59,3%	32,2%
4	2667	INGENIERÍA EN INFORMÁTICA	22,0%	42,2%	32,9%	22,9%	26,3%	19,0%	20,0%	33,3%	36,8%	27,3%
5	2668	INGENIERÍA EN ESTADÍSTICA	44,4%	28,1%	32,3%	12,5%	29,2%	31,6%	37,5%	14,3%	50,0%	28,7%

Fuente: Cálculos propios realizados en la Unidad de Análisis Institucional.

Tasa de Retención Total, Facultad de Ingeniería, promoción 2000-2008.

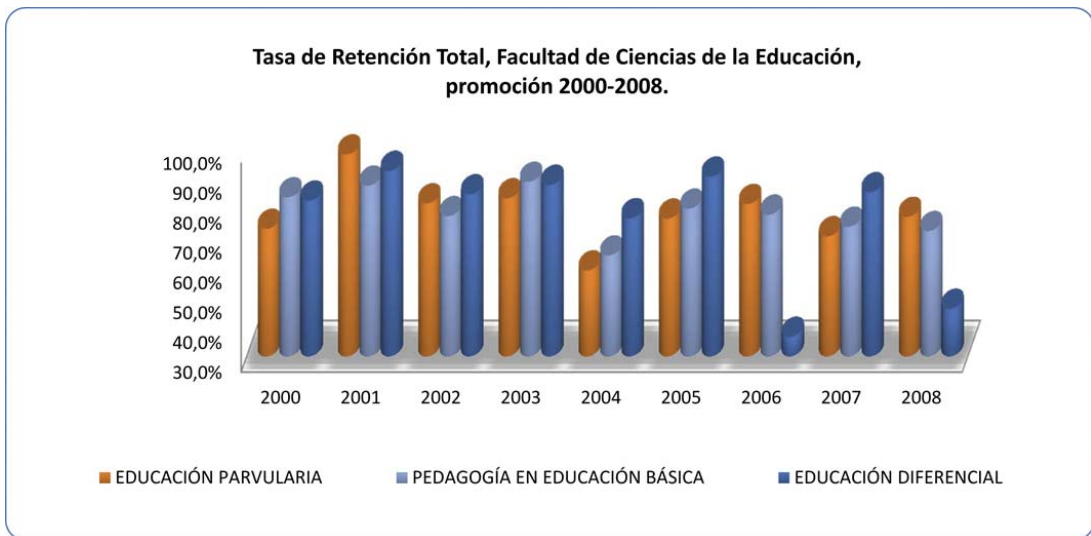


CUADRO COMPARATIVO POR CARRERAS FACULTAD DE CIENCIAS DE LA EDUCACIÓN, PROMOCIÓN 2000-2008 / AÑO DE EGRESO 2004-2012

(En porcentajes)

Carrera / AÑO DE EGRESO: 10 SEMESTRES		2004	2005	2006	2007	2008	2009	2010	2011	2012		
No	Cód.	Carrera / "PROMOCIÓN"	2000	2001	2002	2003	2004	2005	2006	2007	2008	Promedio Simple (2000-2008)
1	2600	EDUCACIÓN PARVULARIA	72,7%	97,7%	81,3%	83,0%	58,8%	76,2%	81,1%	70,3%	76,7%	77,6%
2	2605	PEDAGOGÍA EN EDUCACIÓN BÁSICA	83,3%	87,2%	77,0%	88,5%	63,8%	79,5%	77,5%	73,5%	72,0%	78,8%
3	2607	EDUCACIÓN DIFERENCIAL	82,2%	92,2%	84,3%	87,5%	76,3%	90,2%	36,6%	85,0%	46,0%	79,3%

Fuente: Cálculos propios realizados en la Unidad de Análisis Institucional.



CUADRO COMPARATIVO POR CARRERAS FACULTAD DE CIENCIAS DE LA ACTIVIDAD FÍSICA Y DEL DEPORTE, PROMOCIÓN 2000-2008 / AÑO DE EGRESO 2004-2012

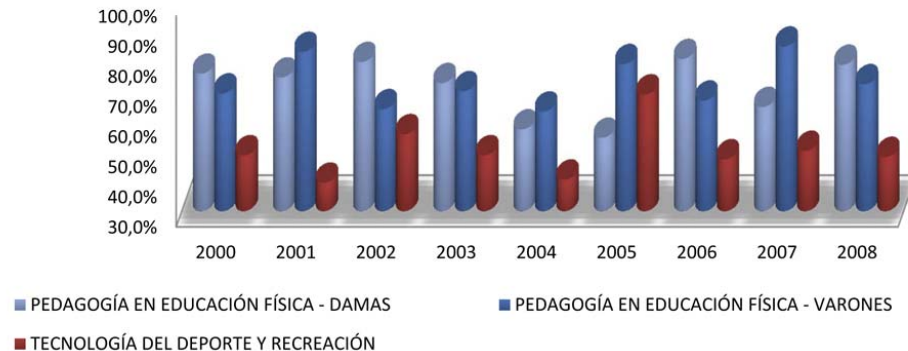
(En porcentajes)

Carrera / AÑO DE EGRESO: 10 SEMESTRES 2004 2005 2006 2007 2008 2009 2010 2011 2012

No	Cód.	Carrera / "PROMOCIÓN"	2000	2001	2002	2003	2004	2005	2006	2007	2008	Promedio Simple (2000-2008)
1	2645	PEDAGOGÍA EN EDUCACIÓN FÍSICA - DAMAS	75,6%	74,4%	79,5%	72,5%	57,1%	54,3%	80,5%	64,6%	78,6%	69,8%
2	2647	PEDAGOGÍA EN EDUCACIÓN FÍSICA - VARONES	69,0%	82,9%	63,8%	69,8%	63,0%	78,8%	66,7%	84,6%	72,1%	72,3%
3	2695	TECNOLOGÍA DEL DEPORTE Y RECREACIÓN	48,6%	39,5%	55,6%	48,6%	40,5%	68,8%	47,2%	50,0%	48,0%	49,8%

Fuente: Cálculos propios realizados en la Unidad de Análisis Institucional.

Tasa de Retención Total, Facultad de Ciencias de la Actividad Física y del Deporte, promoción 2000-2008.



CUADRO COMPARATIVO POR CARRERAS FACULTAD DE CIENCIAS DE LA SALUD, PROMOCIÓN 2000-2008 / AÑO DE EGRESO 2004-2012

(En porcentajes)

		Carrera / AÑO DE EGRESO: 10 SEMESTRES										
No	Cód.	Carrera / "PROMOCIÓN"	2000	2001	2002	2003	2004	2005	2006	2007	2008	Promedio Simple (2000-2008)
1	2671	NUTRICIÓN Y DIETÉTICA						92,1%	80,0%	81,4%	82,4%	84,5%
2	2693	TERAPIA OCUPACIONAL	77,5%	91,4%	84,4%	90,2%	87,5%	87,8%	83,3%	86,1%	72,3%	86,0%
3	2694	KINESIOLOGÍA	82,0%	77,8%	75,6%	66,7%	72,1%	81,4%	84,4%	91,5%	78,9%	78,9%

Fuente: Cálculos propios realizados en la Unidad de Análisis Institucional.

Tasa de Retención Total, Facultad de Ciencias de la Salud, promoción 2000-2008.



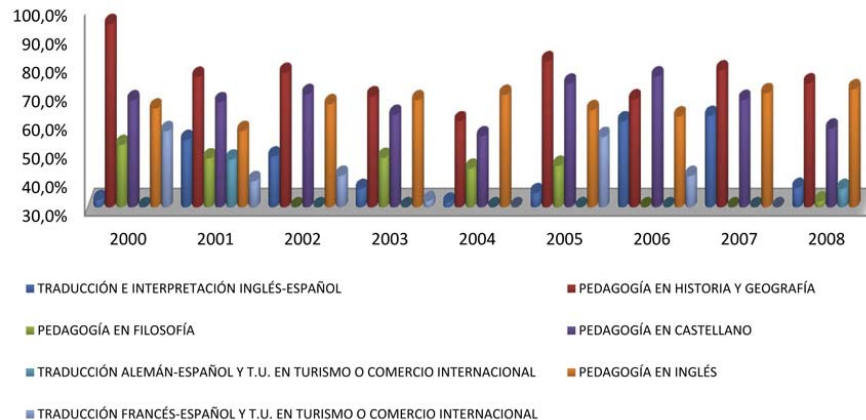
CUADRO COMPARATIVO POR CARRERAS FACULTAD DE HUMANIDADES, PROMOCIÓN 2000-2008 / AÑO DE EGRESO 2004-2012

(En porcentajes)

		Carrera / AÑO DE EGRESO: 10 SEMESTRES	2004	2005	2006	2007	2008	2009	2010	2011	2012	
No	Cód.	Carrera / "PROMOCIÓN"	2000	2001	2002	2003	2004	2005	2006	2007	2008	Promedio Simple (2000-2008)
1	2610	PEDAGOGÍA EN CASTELLANO	67,3%	66,7%	69,5%	62,3%	54,8%	73,2%	75,7%	67,4%	57,4%	67,1%
2	2614	TRADUCCIÓN ALEMÁN-ESPAÑOL Y T.U. EN TURISMO O COMERCIO INTERNACIONAL	18,2%	46,7%	20,8%	14,7%	27,3%	17,9%	4,5%	21,7%	36,4%	21,5%
3	2625	PEDAGOGÍA EN INGLÉS	64,4%	56,6%	66,0%	67,3%	69,2%	63,9%	61,7%	69,8%	71,2%	64,9%
4	2627	TRADUCCIÓN FRANCÉS-ESPAÑOL Y T.U. EN TURISMO O COMERCIO INTERNACIONAL	56,5%	39,1%	41,0%	32,1%	27,8%	54,5%	40,9%	25,0%		39,6%
5	2629	TRADUCCIÓN E INTERPRETACIÓN INGLÉS-ESPAÑOL	32,5%	53,5%	47,7%	36,4%	31,6%	34,9%	60,0%	61,9%	36,7%	44,8%
6	2650	PEDAGOGÍA EN HISTORIA Y GEOGRAFÍA	93,9%	75,5%	76,9%	68,8%	60,0%	81,0%	67,6%	77,8%	73,2%	75,2%
7	2655	PEDAGOGÍA EN FILOSOFÍA	51,7%	47,1%	29,6%	47,2%	43,5%	44,4%	7,7%	23,3%	32,0%	36,8%

Fuente: Cálculos propios realizados en la Unidad de Análisis Institucional.

Tasa de Retención Total, Facultad de Humanidades, promoción 2000-2008.



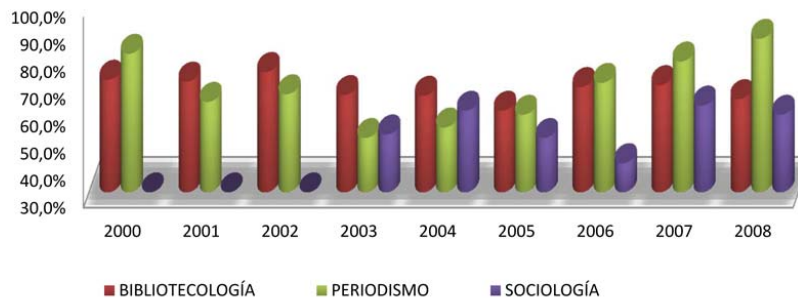
CUADRO COMPARATIVO POR CARRERAS FACULTAD DE CIENCIAS SOCIALES, PROMOCIÓN 2000-2008 / AÑO DE EGRESO 2004-2012

(En porcentajes)

		Carrera / AÑO DE EGRESO: 10 SEMESTRES										
		2004	2005	2006	2007	2008	2009	2010	2011	2012		
No	Cód.	Carrera / "PROMOCIÓN"										Promedio Simple (2000-2008)
1	2680	BIBLIOTECOLOGÍA	71,4%	70,7%	74,3%	65,8%	65,5%	60,0%	68,8%	69,4%	64,3%	68,2%
2	2682	PERIODISMO	81,0%	63,3%	66,1%	50,0%	53,8%	58,5%	70,3%	78,1%	86,5%	65,1%
3	2696	SOCIOLOGÍA				51,3%	60,0%	50,0%	40,7%	61,9%	58,5%	52,8%

Fuente: Cálculos propios realizados en la Unidad de Análisis Institucional.

Tasa de Retención Total, Facultad de Ciencias Sociales, promoción 2000-2008



CUADRO COMPARATIVO POR CARRERAS CAMPUS SAN FELIPE, PROMOCIÓN 2000-2008 / AÑO DE EGRESO 2004-2012

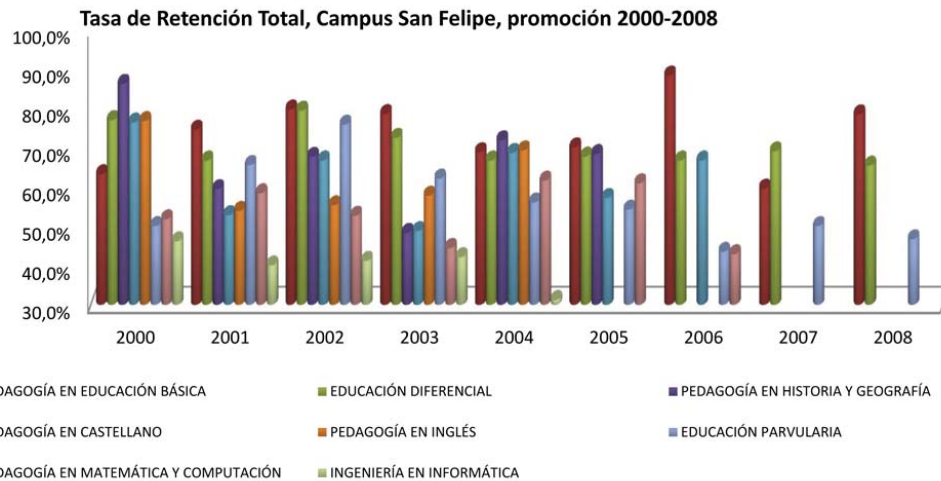
(En porcentajes)

Carrera / AÑO DE EGRESO: 10 SEMESTRES

2004	2005	2006	2007	2008	2009	2010	2011	2012
------	------	------	------	------	------	------	------	------

No	Cód.	Carrera / "PROMOCIÓN"	2000	2001	2002	2003	2004	2005	2006	2007	2008	Promedio Simple (2000-2008)
1	2606	PEDAGOGÍA EN EDUCACIÓN BÁSICA	63,2%	74,5%	79,6%	78,4%	68,8%	70,0%	88,2%	59,5%	78,4%	72,8%
2	2608	EDUCACIÓN DIFERENCIAL	76,9%	66,7%	79,3%	72,4%	66,7%	67,6%	66,7%	69,0%	65,4%	70,7%
3	2698	PEDAGOGÍA EN HISTORIA Y GEOGRAFÍA				86,1%	59,4%	67,6%	48,3%	71,8%	68,3%	66,6%
4	2609	PEDAGOGÍA EN CASTELLANO			76,3%	52,8%	66,7%	48,7%	68,6%	57,1%	66,7%	61,7%
5	2659	PEDAGOGÍA EN INGLÉS					76,7%	53,8%	55,3%	57,7%	69,2%	60,9%
6	2604	EDUCACIÓN PARVULARIA	50,0%	65,5%	75,8%	62,1%	56,0%	54,2%	43,5%	50,0%	46,7%	57,1%
7	2672	PEDAGOGÍA EN MATEMÁTICA Y COMPUTACIÓN			51,7%	58,3%	52,6%	44,4%	61,5%	60,9%	42,9%	54,9%
8	2699	INGENIERÍA EN INFORMÁTICA					46,2%	40,0%	41,2%	42,1%	31,3%	42,4%

Fuente: Cálculos propios realizados en la Unidad de Análisis Institucional.



**TASA PROMEDIO DE RETENCIÓN TOTAL CARRERAS PAA_PSU
UNIVERSIDAD DE PLAYA ANCHA, PROMOCIÓN 2000-2007.**



www.upla.cl

