

**INFORME PROGRESIÓN DEL
ESTUDIANTE SOLO CARRERAS
PEDAGÓGICAS**

INDICE

INTRODUCCIÓN

INFORME I: PROCESO DE SELECCIÓN INSTITUCIONAL

- Postulación efectivas por facultad
- Porcentaje de postulaciones de primera preferencia
- Calidad de los seleccionados

INFORME I: PROCESO DE SELECCIÓN INSTITUCIONAL CAMPUS SAN FELIPE

- Postulación efectivas campus San Felipe
- Porcentaje de postulaciones de primera preferencia
- Calidad de los seleccionados

INFORME 2: PROCESO DE MATRICULA DE PRIMER AÑO

- Cobertura de vacante
- Calidad de los seleccionados
 - i) Notas de enseñanza media
 - ii) Puntaje Psu total
- Descriptivos generales
 - i) Genero del estudiante según facultad
 - ii) Ingreso familiar del estudiante según facultad
 - iii) Región de residencia por facultad
 - iv) Tipo de colegio de origen por facultad
- Evolución de la calidad de los matriculados por facultad PSU
- Evolución de la calidad de los matriculados por facultad N.E.M.
- Comparación con las otras Universidad

INFORME 2: PROCESO DE MATRICULA DE PRIMER AÑO INSTITUCIONAL SAN FELIPE

- Cobertura de vacante

- Calidad de los seleccionados
 - i) Notas de enseñanza media
 - ii) Puntaje Psu total

- Descriptivos generales
 - i) Genero del estudiante según facultad
 - ii) Ingreso familiar del estudiante según facultad
 - iii) Región de residencia por facultad
 - iv) Tipo de colegio de origen por facultad

- Evolución de la calidad de los matriculados por facultad PSU
- Evolución de la calidad de los matriculados por facultad N.E.M.

INFORME 3: DESERCIÓN INSTITUCIONAL

- Deserción por nivel
 - i) Deserción 1° año
 - ii) Deserción 2° año
 - iii) Deserción 3° año

- Correlación Cohorte 2008,2009,2010,2011,2012

- Análisis de las variables condicionantes
 - i) Deserción variable genero del estudiante
 - ii) Deserción variable tipo de colegio
 - iii) Deserción variable ingreso familiar

INFORME 3: DESERCIÓN CAMPUS SAN FELIPE

- Deserción por nivel
 - i) Deserción 1° año

- ii) Deserción 2° año
- iii) Deserción 3° año
- Correlación Cohorte 2008,2009,2010,2011,2012
- Análisis de las variables condicionantes
 - i) Deserción variable genero del estudiante
 - ii) Deserción variable tipo de colegio
 - iii) Deserción variable ingreso familiar

INTRODUCCION

Este informe fue realizado sólo para carreras pedagógicas, el cual es elaborado dentro del Marco de cumplimiento de compromisos adquiridos en los Convenios de Desempeño.

El propósito es dar a conocer el comportamiento de los indicadores de gestión en docencia y enfocar más eficientemente las políticas en pregrado, utilizando un mecanismo llamado “Análisis de Progresión del Estudiante”.

El objetivo de este método es entender los principales procesos asociados a la gestión en docencia, los cuales se analizan profundamente en 3 informes, que corresponden a:

- 1.- Selección.
- 2.- Matrícula de primer año.
- 3.-Deserción.

Las metodologías utilizadas van desde lo descriptivo a lo inferencial, utilizando análisis de frecuencias y correlaciones.

Permitiendo un análisis holístico de los aspectos asociados a la gestión docente y para una mayor eficacia en la toma de decisiones, para de esta manera efectuar las medidas que correspondan generando nuevas estrategias para una efectiva formación de los estudiantes.

INFORME I: PROCESO DE SELECCIÓN

Solo Pedagogías

Objetivo general: Evaluar las condiciones y la calidad de los seleccionados por vía regular.

CODIGO	CARRERA
2600	EDUCACIÓN PARVULARIA
2605	PEDAGOGÍA EN EDUCACIÓN BÁSICA
2607	PEDAGOGÍA EN EDUCACIÓN DIFERENCIAL
2610	PEDAGOGÍA EN CASTELLANO
2625	PEDAGOGÍA EN INGLÉS
2630	PEDAGOGÍA EN ARTES PLÁSTICAS
2640	PEDAGOGÍA EN EDUCACIÓN MUSICAL
2643	PEDAGOGÍA EN EDUCACIÓN TECNOLÓGICA
2645	PEDAGOGÍA EN EDUCACIÓN FÍSICA-DAMA
2647	PEDAGOGÍA EN EDUCACIÓN FÍSICA-VARON
2650	PEDAGOGÍA EN HISTORIA Y GEOGRAFÍA
2655	PEDAGOGÍA EN FILOSOFÍA
2660	PEDAGOGÍA EN BIOLOGÍA Y CIENCIAS
2666	PEDAGOGÍA EN FÍSICA
2670	PEDAGOGÍA EN QUÍMICA Y CIENCIAS
2673	PEDAGOGÍA EN MATEMÁTICA Y COMPUTACIÓN

➤ ATRACTIVIDAD

POSTULACIÓN EFECTIVAS POR FACULTAD

- **Facultad Arte**

Tabla N°1: Postulación efectiva Facultad de Arte

CARRERA	2008	2009	2010	2011	2012	2013
2630	13	33	35	44	37	30
2640	18	35	43	45	43	61
2643	12	35	26	17	6	*
	43	103	104	106	86	91

Fuente: DEMRE

*Sin matrícula

- **Facultad Ciencias Naturales y Exactas**

Tabla N°2: Postulación efectivas Facultad Ciencias Naturales y Exactas

CARRERA	2008	2009	2010	2011	2012	2013
2660	15	34	50	39	29	11
2666	5	19	19	13	9	5
2670	13	30	25	17	5	5
2673	13	40	45	52	41	32
	46	123	139	121	84	53

Fuente: DEMRE

- **Facultad Ciencias de la Educación**

Tabla N°3: Postulación efectiva Facultad Ciencias de la Educación

CARRERA	2008	2009	2010	2011	2012	2013
2600	9	42	42	37	34	17
2605	15	47	46	51	54	38
2607	13	41	50	46	53	58
	37	130	138	134	141	113

Fuente: DEMRE

- **Facultad Ciencias de la Actividad Física y del Deporte**

Tabla N°4: Postulación efectiva Facultad Ciencias de la Actividad Física y del Deporte

CARRERA	2008	2009	2010	2011	2012	2013
2645	15	41	48	47	32	42
2647	14	45	56	58	42	48
	29	86	104	105	74	90

Fuente: DEMRE

- **Facultad de Humanidades**

Tabla N°5: Postulación efectiva Facultad de Humanidades

CARRERA	2008	2009	2010	2011	2012	2013
2610	8	49	58	57	51	54
2625	20	54	57	61	55	56
2650	11	58	58	62	53	51
2655	14	32	29	32	32	15
	53	193	202	212	191	176

Fuente: DEMRE

PORCENTAJE DE POSTULACIONES DE PRIMERA PREFERENCIA

- **Facultad de Arte**

Tabla N°6: Porcentaje de postulación de 1° preferencia Facultad Arte

CARRERA	2009	2010	2011	2012	2013
2630	20%	42%	22%	58%	72%
2640	18%	34%	33%	37%	48%
2643	12%	25%	15%	25%	*

Fuente: DEMRE

*Sin matriculas

- **Facultad Ciencias Naturales y Exactas**

Tabla N°7: Porcentaje de postulación de 1° preferencia Facultad Ciencias Naturales y Exactas

CARRERA	2009	2010	2011	2012	2013
2660	11%	21%	12%	40%	47%
2666	13%	29%	4%	64%	57%
2670	10%	21%	12%	33%	57%
2673	13%	44%	22%	50%	65%

Fuente: DEMRE

- **Facultad Ciencias de la Educación**

Tabla N° 8: Porcentaje de postulación de 1° preferencia Facultad Ciencias de la Educación

CARRERA	2009	2010	2011	2012	2013
2600	14%	28%	12%	31%	52%
2605	19%	25%	15%	44%	71%
2607	16%	30%	26%	33%	28%

Fuente: DEMRE

- **Facultad Ciencias de la Actividad Física y del Deporte**

Tabla N° 9: Porcentaje de postulación de 1° preferencia Facultad Ciencias de la Actividad Física y del Deporte

CARRERA	2009	2010	2011	2012	2013
2645	21%	33%	16%	38%	41%
2647	26%	38%	41%	49%	49%

Fuente: DEMRE

- **Facultad de Humanidades**

Tabla N° 10: Porcentaje de postulación de 1° preferencia Facultad de Humanidades

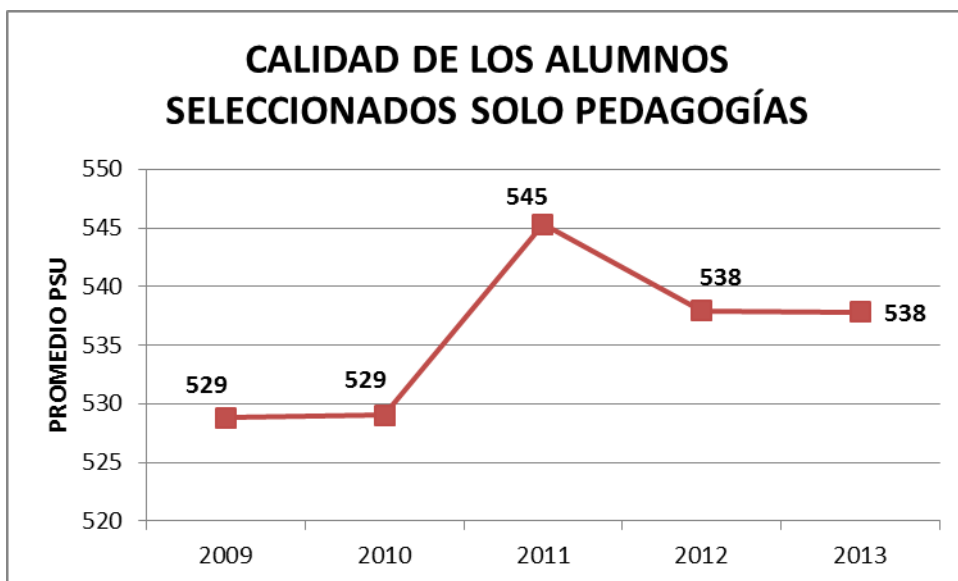
CARRERA	2009	2010	2011	2012	2013
2610	12%	32%	23%	43%	46%
2625	21%	31%	25%	38%	50%
2650	13%	29%	14%	35%	40%
2655	6%	19%	11%	30%	45%

Fuente: DEMRE

➤ CALIDAD DE LOS SELECCIONADOS

AÑO	PSU
2009	528
2010	529
2011	545
2012	538
2013	538

Gráfico N°1: Calidad de los seleccionados solo Pedagogías



INFORME I: PROCESO DE SELECCIÓN

PEDAGOGIAS

Objetivo general: Evaluar las condiciones y la calidad de los seleccionados por vía regular.

➤ ATRACTIVIDAD

Campus San Felipe

Tabla N°3: Postulación efectiva Campus San Felipe solo Pedagogías

CARRERA	2008	2009	2010	2011	2012	2013
2604	5	27	26	10	7	6
2606	11	23	22	19	17	10
2608	9	24	24	31	25	11
2609	10	36	37	27	16	11
2659	12	41	36	33	34	27
2672	5	29	16	15	11	9
2698	16	44	36	35	25	12

PORCENTAJE DE POSTULACIONES DE PRIMERA PREFERENCIA

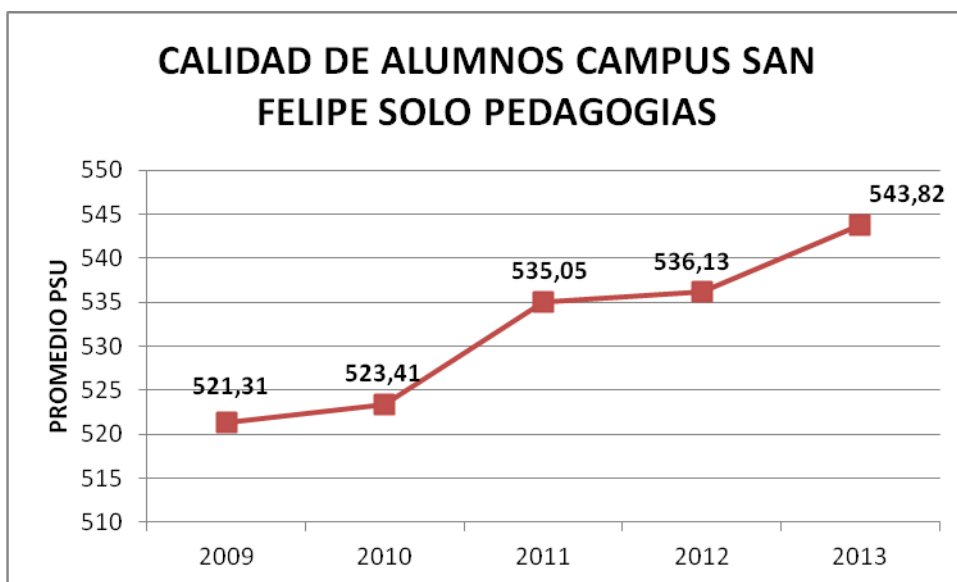
Tabla N° 4: Porcentaje de postulación de 1° preferencia Campus San Felipe

CARRERA	2009	2010	2011	2012	2013
2604	10%	27%	17%	32%	25%
2606	11%	27%	15%	56%	93%
2608	14%	23%	19%	29%	38%
2609	15%	34%	11%	39%	65%
2659	19%	28%	24%	32%	55%
2672	16%	34%	5%	47%	75%
2698	14%	19%	13%	28%	50%

➤ CALIDAD DE LOS SELECCIONADOS

AÑO	PSU
2009	521,31
2010	523,41
2011	535,05
2012	536,13
2013	543,82

Gráfico N°2: Calidad de los alumnos seleccionados promedio PSU solo Pedagogías



INFORME 2: PROCESO DE MATRICULA DE PRIMER AÑO

Solo alumnos de Pedagogías

CODIGO	CARRERA
2600	EDUCACIÓN PARVULARIA
2605	PEDAGOGÍA EN EDUCACIÓN BÁSICA
2607	PEDAGOGÍA EN EDUCACIÓN DIFERENCIAL
2610	PEDAGOGÍA EN CASTELLANO
2625	PEDAGOGÍA EN INGLÉS
2630	PEDAGOGÍA EN ARTES PLÁSTICAS
2640	PEDAGOGÍA EN EDUCACIÓN MUSICAL
2643	PEDAGOGÍA EN EDUCACIÓN TECNOLÓGICA
2645	PEDAGOGÍA EN EDUCACIÓN FÍSICA-DAMA
2647	PEDAGOGÍA EN ED.FÍSICA-VARON
2650	PEDAGOGÍA EN HISTORIA Y GEOGRAFÍA
2655	PEDAGOGÍA EN FILOSOFÍA
2660	PEDAGOGÍA EN BIOLOGÍA Y CIENCIAS
2666	PEDAGOGÍA EN FÍSICA
2670	PEDAGOGÍA EN QUÍMICA Y CIENCIAS
2673	PEDAGOGÍA EN MATEMÁTICA Y COMPUTACIÓN

Objetivo general

Evaluar las condiciones y calidad de los matriculados por vía regular y la efectividad de la matrícula.

➤ **Cobertura de vacante.**

Tabla N° 1: Tasa de uso de vacantes solo Pedagogías

CODIGO	CARRERA	2008	2009	2010	2011	2012
2600	EDUCACIÓN PARVULARIA	122,9%	120,0%	117,1%	105,7%	97,1%
2605	PEDAGOGÍA EN EDUCACIÓN BÁSICA	128,6%	134,3%	128,6%	145,7%	135,0%
2607	PEDAGOGÍA EN EDUCACIÓN DIFERENCIAL	150,0%	136,7%	160,0%	153,3%	132,5%
2610	PEDAGOGÍA EN CASTELLANO	128,1%	137,1%	162,9%	160,0%	113,3%
2625	PEDAGOGÍA EN INGLÉS	154,3%	151,4%	162,9%	171,4%	120,0%
2630	PEDAGOGÍA EN ARTES PLÁSTICAS	159,1%	150,0%	159,1%	200,0%	123,3%
2640	PEDAGOGÍA EN EDUCACIÓN MUSICAL	144,0%	116,7%	143,3%	150,0%	122,9%
2643	PEDAGOGÍA EN EDUCACIÓN TECNOLÓGICA	140,0%	175,0%	130,0%	85,0%	30,0%
2645	PEDAGOGÍA EN EDUCACIÓN FÍSICA-DAMA	121,9%	117,1%	134,3%	134,3%	91,4%
2647	PEDAGOGÍA EN ED. FÍSICA-VARON	125,0%	122,9%	151,4%	165,7%	120,0%
2650	PEDAGOGÍA EN HISTORIA Y GEOGRAFÍA	142,9%	142,5%	142,5%	155,0%	115,6%
2655	PEDAGOGÍA EN FILOSOFÍA	125,0%	160,0%	145,0%	160,0%	128,0%
2660	PEDAGOGÍA EN BIOLOGÍA Y CIENCIAS	123,3%	110,0%	163,3%	130,0%	82,9%
2666	PEDAGOGÍA EN FÍSICA	65,0%	95,0%	95,0%	65,0%	45,0%
2670	PEDAGOGÍA EN QUÍMICA Y CIENCIAS	124,0%	120,0%	100,0%	68,0%	20,0%
2673	PEDAGOGÍA EN MATEMÁTICA Y COMPUTACIÓN	163,3%	130,0%	150,0%	173,3%	102,5%

Fuente:

Liscar

➤ **Calidad de los seleccionados**

NOTAS DE ENSEÑANZA MEDIA POR FACULTAD

• **Facultad de Arte**

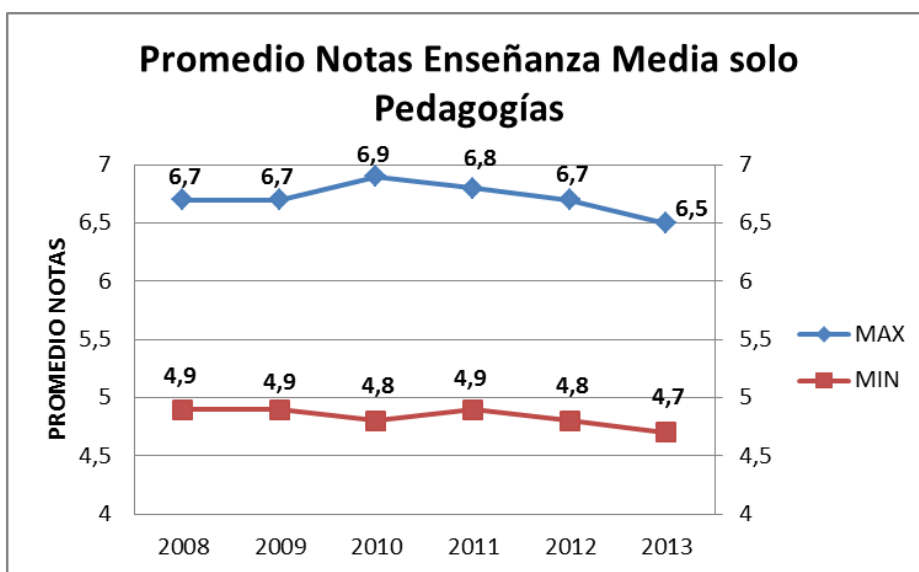
Tabla 2: Tabla de máximos y mínimos del promedio de Notas de Enseñanza Media Facultad de Arte de los años 2008-2013

		2630	2640	2643
2008	MAX	6,6	6,7	6,4
	MIN	4,9	5,1	5,1
2009	MAX	6,3	6,7	6,2
	MIN	5,2	5,0	4,9
2010	MAX	6,9	6,5	6,4
	MIN	5,1	5,0	4,8
2011	MAX	6,8	6,3	5,8
	MIN	5,0	4,9	4,9
2012	MAX	6,7	6,5	5,9
	MIN	4,9	5,0	4,8
2013	MAX	6,5	6,5	
	MIN	4,7	4,9	

Fuente: DEMRE

	MAX	MIN
2008	6,7	4,9
2009	6,7	4,9
2010	6,9	4,8
2011	6,8	4,9
2012	6,7	4,8
2013	6,5	4,7

Gráfico 1: Puntaje máximo y mínimo del promedio Notas de Enseñanza Media de la Facultad de Arte



Facultad Ciencias Naturales y Exactas

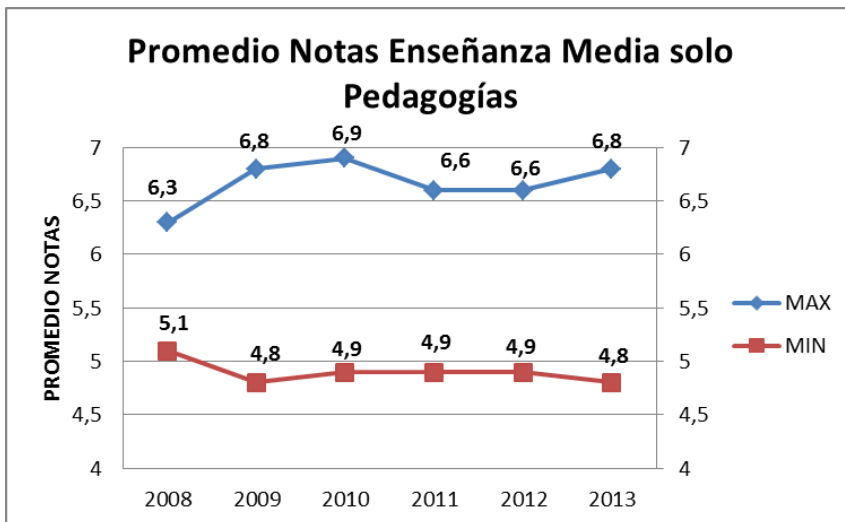
Tabla 3: Tabla de máximos y mínimos del promedio de Notas de Enseñanza Media Facultad Ciencias Naturales y Exactas de los años 2008-2013

		2660	2666	2670	2673
2008	MAX	6,3	5,5	6,3	6,3
	MIN	5,1	5,2	5,2	5,2
2009	MAX	6,8	6,0	6,7	6,4
	MIN	5,2	4,8	5,1	5,3
2010	MAX	6,9	6,1	6,2	6,6
	MIN	4,9	4,9	5,1	5,0
2011	MAX	6,6	6,4	6,3	6,4
	MIN	4,9	4,9	4,9	4,9
2012	MAX	6,5	6,0	6,3	6,6
	MIN	5,1	5,0	5,1	4,9
2013	MAX	6,8	5,4	6,5	6,5
	MIN	5,1	4,9	5,3	4,8

Fuente: DEMRE

	MAX	MIN
2008	6,3	5,1
2009	6,8	4,8
2010	6,9	4,9
2011	6,6	4,9
2012	6,6	4,9
2013	6,8	4,8

Gráfico 2: Puntaje máximo y mínimo del promedio de Notas Enseñanza Media de la Facultad Ciencia Naturales y Exactas



- **Facultad Ciencia de la Educación**

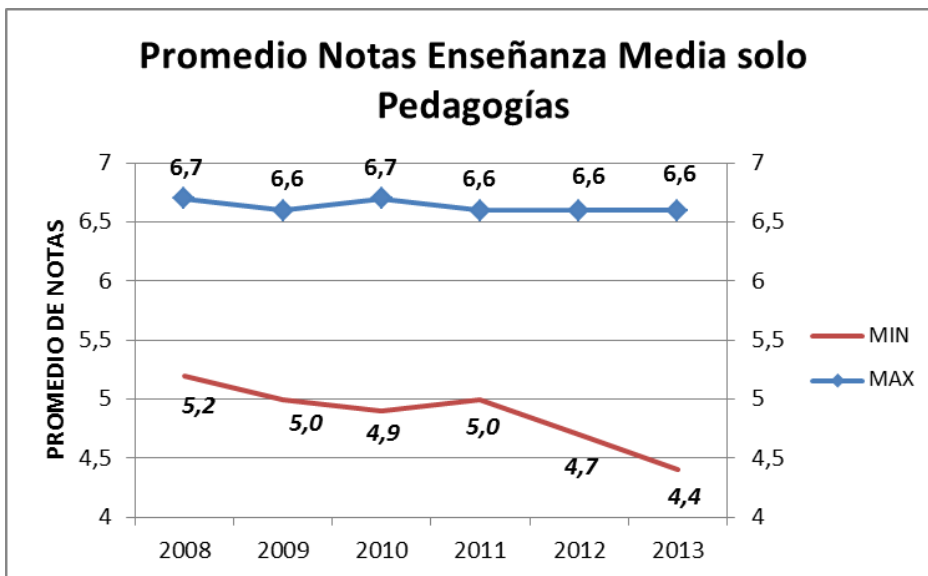
Tabla 4: Tabla de máximos y mínimos del promedio de Notas de Enseñanza Media Facultad Ciencia de la Educación de los años 2008-2013

		2600	2605	2607
2008	MAX	6,0	6,5	6,7
	MIN	5,5	5,2	5,5
2009	MAX	6,6	6,5	6,4
	MIN	5,0	5,2	5,1
2010	MAX	6,3	6,7	6,6
	MIN	4,9	5,0	5,1
2011	MAX	6,3	6,6	6,5
	MIN	5,0	5,0	5,1
2012	MAX	6,5	6,6	6,5
	MIN	4,9	4,7	5,1
2013	MAX	5,8	6,6	6,3
	MIN	4,9	4,4	5,1

Fuente: DEMRE

	MAX	MIN
2008	6,7	5,2
2009	6,6	5,0
2010	6,7	4,9
2011	6,6	5,0
2012	6,6	4,7
2013	6,6	4,4

Gráfico 3: Puntaje máximo y mínimo del promedio de Notas Enseñanza Media de la Facultad Ciencia de la Educación



- **Facultad Ciencia de la Actividad Física y del Deporte**

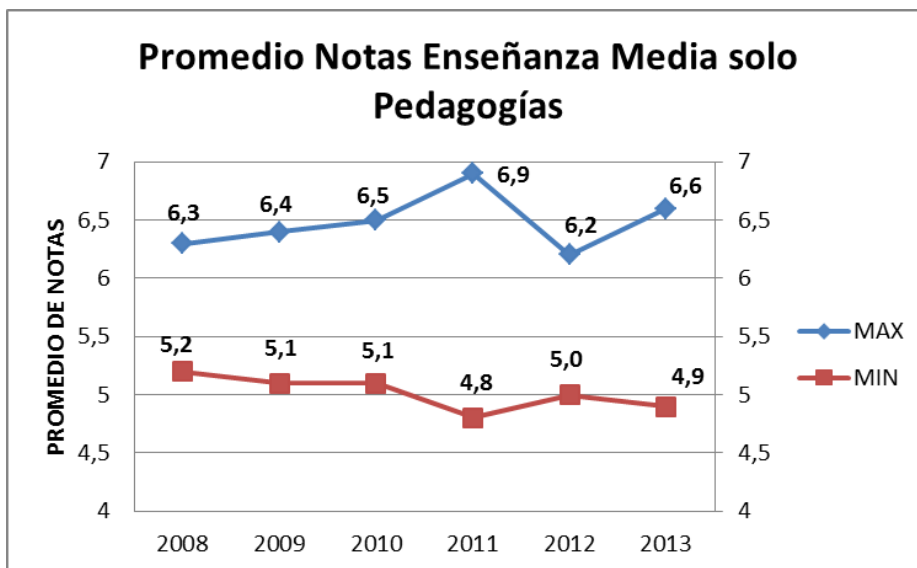
Tabla 5: Tabla de máximos y mínimos del promedio de Notas Enseñanza Media Facultad Ciencia de la Actividad Física y del Deporte de los años 2008-2013

		2645	2647
2008	MAX	6,3	6,2
	MIN	5,5	5,2
2009	MAX	6,4	6,4
	MIN	5,1	5,1
2010	MAX	6,3	6,5
	MIN	5,1	5,2
2011	MAX	6,2	6,9
	MIN	5,1	4,8
2012	MAX	6,2	6,2
	MIN	5,1	5,0
2013	MAX	6,6	6,5
	MIN	4,9	5,0

Fuente: Base de datos de la Universidad

	MAX	MIN
2008	6,3	5,2
2009	6,4	5,1
2010	6,5	5,1
2011	6,9	4,8
2012	6,2	5,0
2013	6,6	4,9

Gráfico 4: Puntaje máximo y mínimo del promedio de Notas Enseñanza Media de la Facultad Ciencia de la Actividad Física y del Deporte



• Facultad de

Humanidades

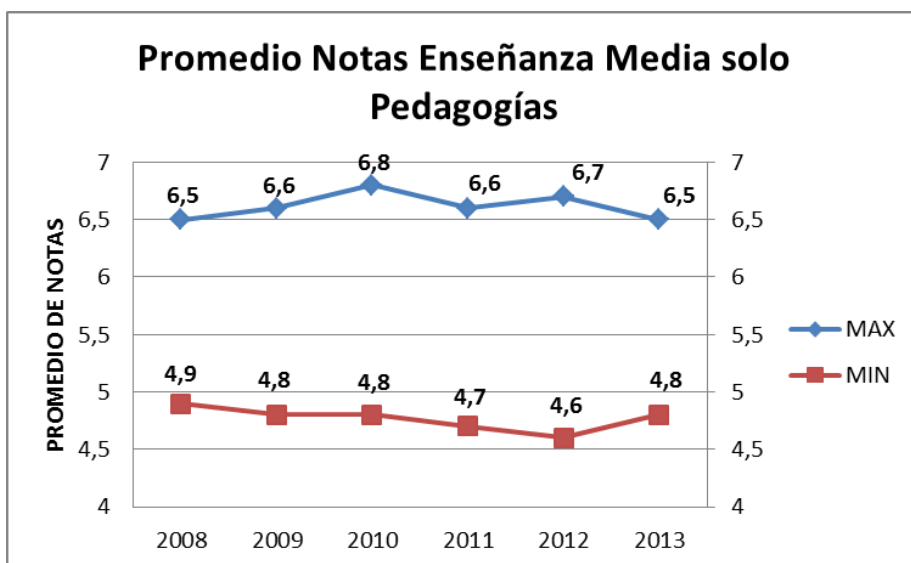
Tabla 6: Tabla de máximos y mínimos del promedio de Notas Enseñanza Media Facultad de Humanidades de los años 2008-2013

		2610	2625	2650	2655
2008	MAX	5,9	6,4	6,5	6,0
	MIN	5,3	4,9	5,2	5,1
2009	MAX	6,6	6,6	6,6	6,2
	MIN	5,1	4,8	5,1	5,0
2010	MAX	6,3	6,4	6,8	6,6
	MIN	4,8	4,9	5,0	4,9
2011	MAX	6,5	6,3	6,6	6,6
	MIN	4,8	4,7	5,0	4,8
2012	MAX	6,7	6,6	6,4	6,3
	MIN	5,0	5,1	4,9	4,6
2013	MAX	6,4	6,5	6,3	5,7
	MIN	4,9	5,1	4,8	4,8

Fuente: DEMRE

	MAX	MIN
2008	6,5	4,9
2009	6,6	4,8
2010	6,8	4,8
2011	6,6	4,7
2012	6,7	4,6
2013	6,5	4,8

Gráfico 5: Puntaje máximo y mínimo del promedio de Notas Enseñanza Media de la Facultad de Humanidades



PUNTAJE PRUEBA SELECCIÓN UNIVERSITARIA TOTAL

- **Facultad de Arte**

Tabla 7: Tabla de máximos y mínimos del puntaje total Prueba de Selección Universitaria Facultad de Arte de los años 2008-2013

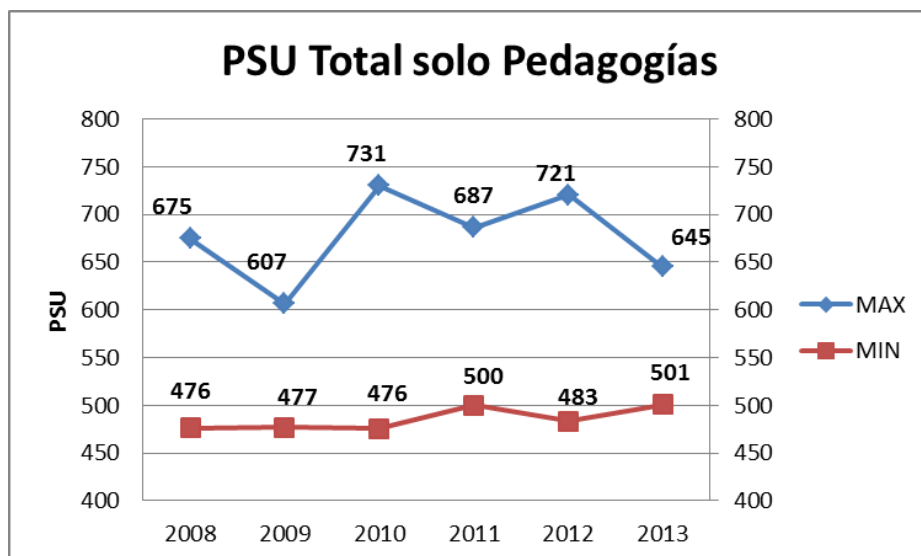
		2630	2640	2643
2008	MAX	675	603	568
	MIN	518	500	476
2009	MAX	605	607	560
	MIN	515	524	477
2010	MAX	731	662	565
	MIN	515	534	476
2011	MAX	687	665	575
	MIN	516	547	500
2012	MAX	721	630	608
	MIN	483	522	501
2013	MAX	621	645	
	MIN	503	501	

Fuente: DEMRE

	MAX	MIN
2008	675	476
2009	607	477
2010	731	476
2011	687	500
2012	721	483
2013	645	501

En la Facultad de Arte el puntaje mínimo de la PSU total es de 476 en el año 2010 y el puntaje máximo 731 en el año 2010.

Gráfico 6: Puntaje máximo y mínimo Prueba de Selección Universitaria total de la Facultad de Arte



- **Facultad Ciencias Naturales y Exactas**

Tabla 8: Tabla de máximos y mínimos del puntaje total Prueba de Selección Universitaria Facultad Ciencias Naturales y Exactas de los años 2008-2013

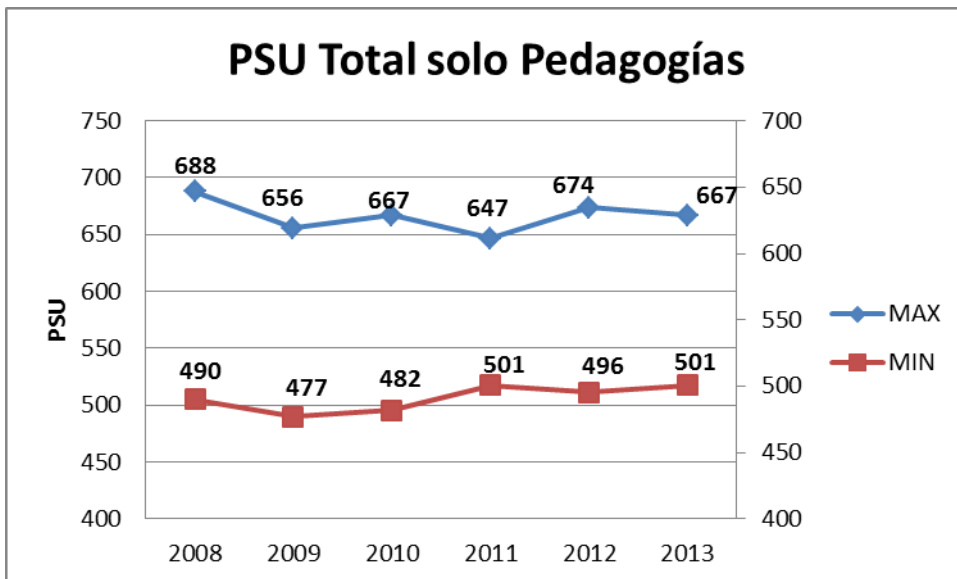
		2660	2666	2670	2673
2008	MAX	688	517	599	597
	MIN	501	491	490	493
2009	MAX	656	568	600	632
	MIN	497	477	484	494
2010	MAX	604	667	624	666
	MIN	490	482	483	515
2011	MAX	635	620	588	647
	MIN	510	501	507	520
2012	MAX	618	615	599	674
	MIN	496	527	502	503
2013	MAX	642	608	635	667
	MIN	506	536	509	501

Fuente: DEMRE

	MAX	MIN
2008	688	490
2009	656	477
2010	667	482
2011	647	501
2012	674	496
2013	667	501

En la Facultad Ciencias Naturales y Exactas el puntaje mínimo de la PSU total es de 477 en el año 2009 y el puntaje máximo 688 en el año 2008.

Gráfico 7: Puntaje máximo y mínimo PSU total de la Facultad Ciencias Naturales y Exactas



- **Facultad Ciencia de la Educación**

Tabla 9: Tabla de máximos y mínimos del puntaje total Prueba de Selección Universitaria Facultad Ciencia de la Educación de los años 2008-2013

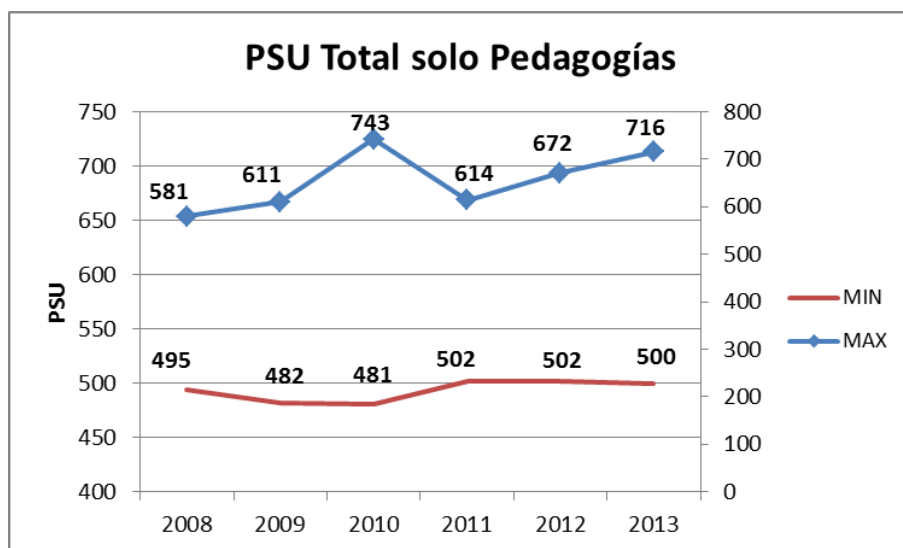
		2600	2605	2607
2008	MAX	553	581	553
	MIN	499	505	495
2009	MAX	590	611	586
	MIN	482	513	489
2010	MAX	595	743	610
	MIN	481	507	485
2011	MAX	566	597	614
	MIN	503	516	502
2012	MAX	580	610	672
	MIN	502	506	503
2013	MAX	556	716	599
	MIN	501	502	500

Fuente: DEMRE

	MAX	MIN
2008	581	495
2009	611	482
2010	743	481
2011	614	502
2012	672	502
2013	716	500

En la Facultad Ciencias de la Educación el puntaje mínimo de la PSU total es de 481 en el año 2010 y el puntaje máximo 743 en el año 2010.

Gráfico 8: Puntaje máximo y mínimo Prueba de Selección Universitaria total de la Facultad Ciencias de la Educación



- **Facultad Ciencias de la Actividad Física y del Deporte**

Tabla 10: Tabla de máximos y mínimos del puntaje total Prueba de Selección Universitaria Facultad Ciencias de la Actividad Física y del Deporte de los años 2008-2013

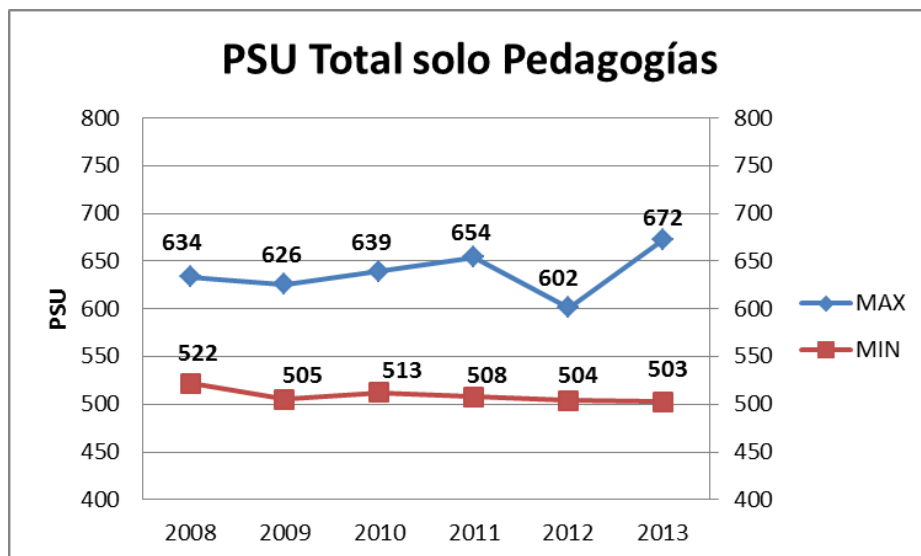
		2645	2647
2008	MAX	609	634
	MIN	522	552
2009	MAX	621	626
	MIN	515	505
2010	MAX	606	639
	MIN	519	513
2011	MAX	605	654
	MIN	508	514
2012	MAX	595	602
	MIN	504	514
2013	MAX	595	672
	MIN	503	503

Fuente: DEMRE

	MAX	MIN
2008	634	522
2009	626	505
2010	639	513
2011	654	508
2012	602	504
2013	672	503

En la Facultad Ciencias de la Actividad Física y del deporte el puntaje mínimo de la PSU total es de 503 en el año 2013 y el puntaje máximo 672 en el año 2013.

Gráfico 9: Puntaje máximo y mínimo Prueba Selección Universitaria total de la Facultad Ciencias de la Actividad Física y del Deporte



- **Facultad de Humanidades**

Tabla 11: Tabla de máximos y mínimos del puntaje total Prueba Selección Universitaria Facultad de Humanidades de los años 2008-2013

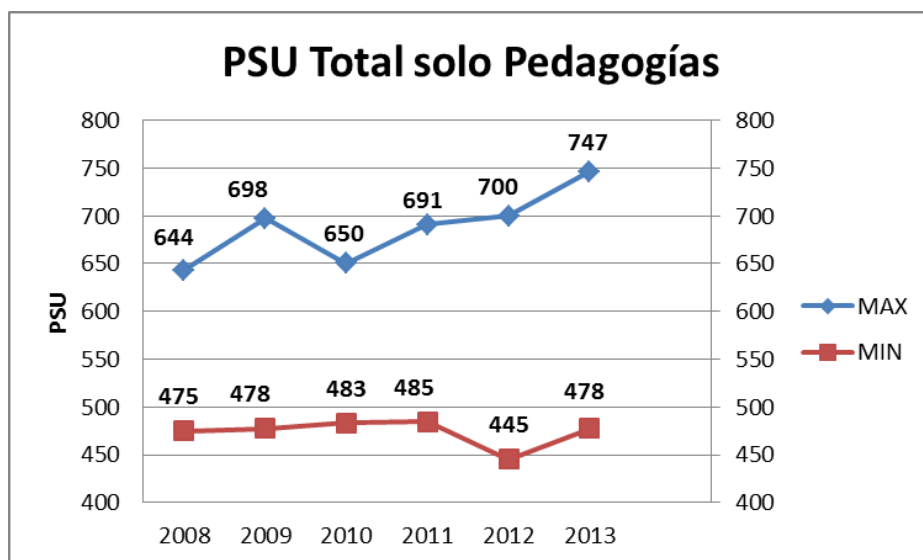
		2610	2625	2650	2655
2008	MAX	632	612	644	574
	MIN	565	523	558	514
2009	MAX	678	619	651	611
	MIN	502	479	496	499
2010	MAX	650	627	648	602
	MIN	483	514	546	486
2011	MAX	691	683	669	625
	MIN	524	532	529	503
2012	MAX	700	650	631	607
	MIN	503	534	506	495
2013	MAX	747	681	655	602
	MIN	504	500	500	500

Fuente: DEMRE

	MAX	MIN
2008	644	475
2009	698	478
2010	650	483
2011	691	485
2012	700	445
2013	747	478

En la Facultad de Humanidades el puntaje mínimo de la PSU total es de 445 en el año 2012 y el puntaje máximo 747 en el año 2013.

Gráfico 10: Puntaje máximo y mínimo Prueba Selección Universitaria total de la Facultad de Humanidades



➤ **Descriptivos generales**

GÉNERO DEL ESTUDIANTE SEGÚN FACULTAD

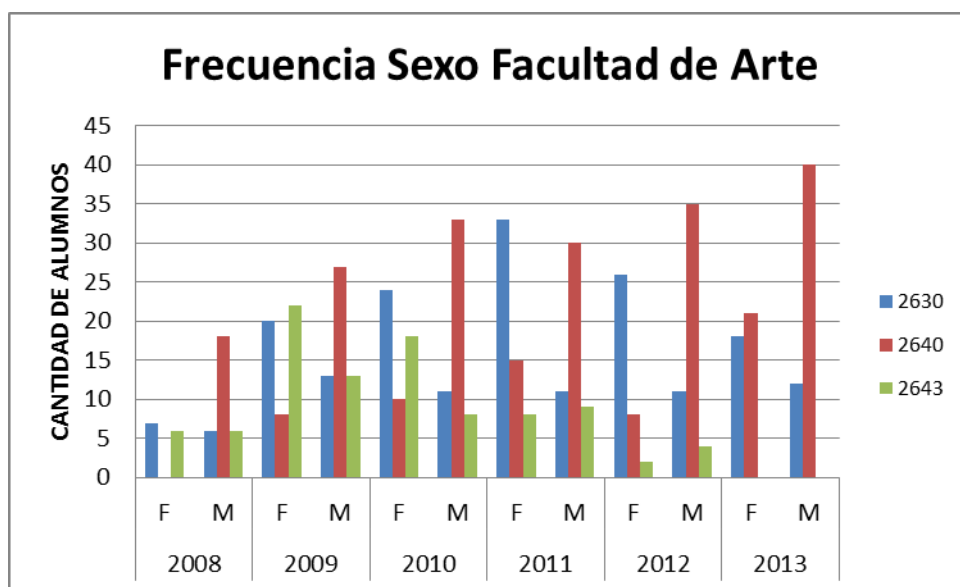
• **Facultad de Arte**

Tabla 12: Tabla de frecuencia de los alumnos según su género Facultad de Arte de los años 2008-2013

	SEXO	2630	2640	2643
2008	F	7	-----	6
	M	6	18	6
2009	F	20	8	22
	M	13	27	13
2010	F	24	10	18
	M	11	33	8
2011	F	33	15	8
	M	11	30	9
2012	F	26	8	2
	M	11	35	4
2013	F	18	21	-----
	M	12	40	-----

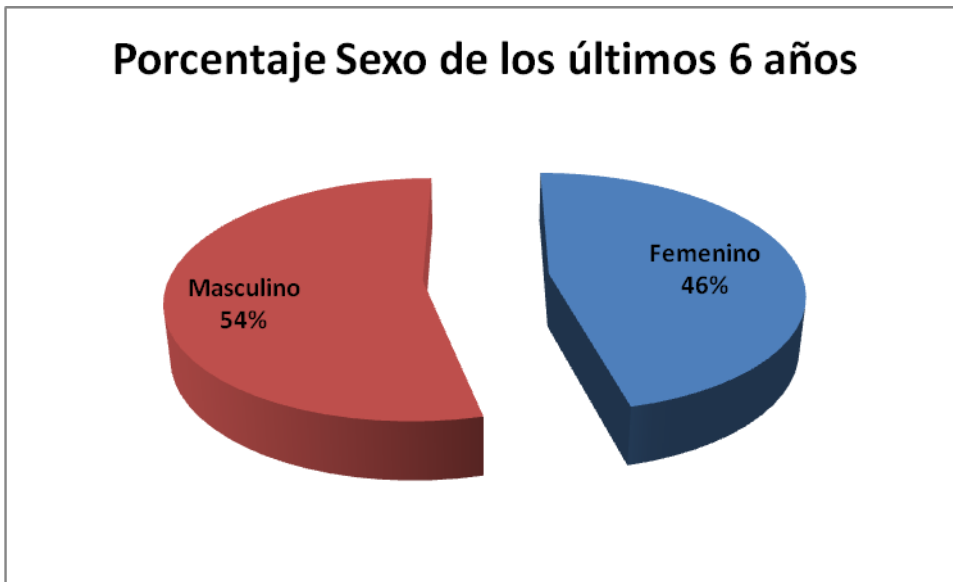
Fuente: DEMRE

Gráfico 11: Frecuencia según sexo Facultad de Arte



Femenino	46%
Masculino	54%

Gráfico 12: Porcentaje según género de los últimos 6 años. Facultad de Arte



Como se puede observar en el gráfico anterior que la mayor cantidad de alumnos matriculados en los últimos 6 años son de género masculino con un 54% que eso equivale 287 alumnos.

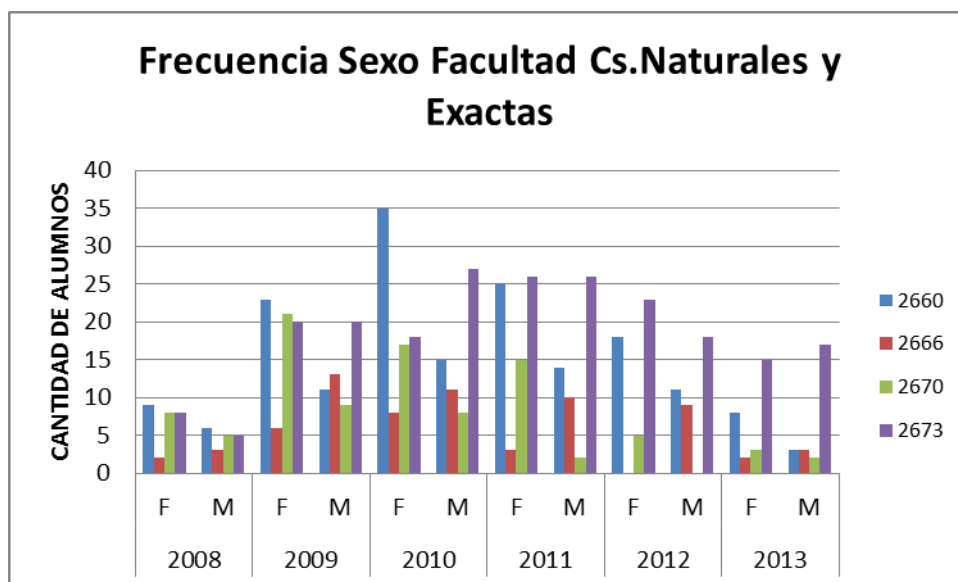
- **Facultad Ciencias Naturales y Exactas**

Tabla 13: Tabla de frecuencia de los alumnos según su género Facultad Ciencias Naturales y Exactas de los años 2008-2013

	SEXO	2660	2666	2670	2673
2008	F	9	2	8	8
	M	6	3	5	5
2009	F	23	6	21	20
	M	11	13	9	20
2010	F	35	8	17	18
	M	15	11	8	27
2011	F	25	3	15	26
	M	14	10	2	26
2012	F	18	-----	5	23
	M	11	9	-----	18
2013	F	8	2	3	15
	M	3	3	2	17

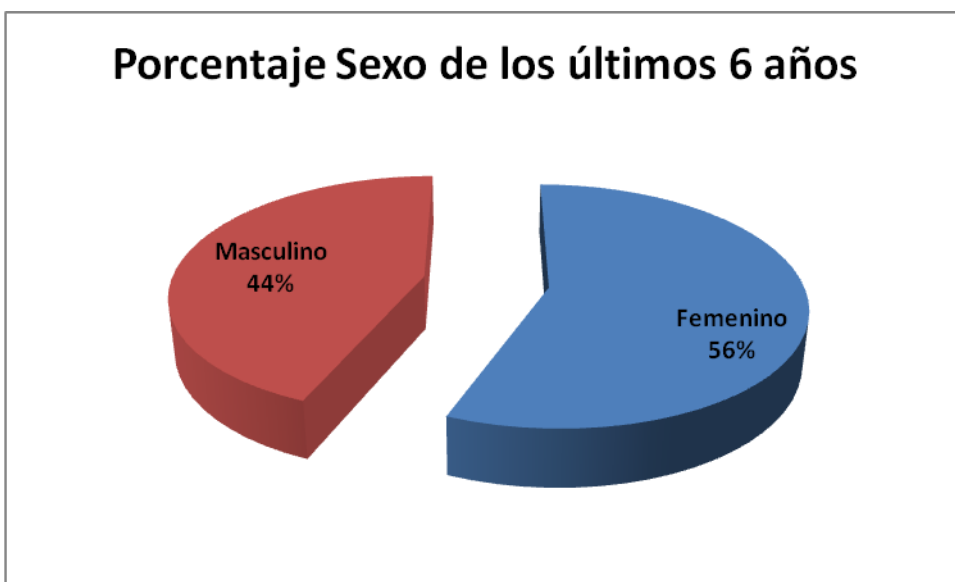
Fuente: DEMRE

Gráfico 13: Frecuencia según sexo Facultad Ciencias Naturales y Exactas



Femenino	56%
Masculino	44%

Gráfico 14: Porcentaje según género de los últimos 6 años. Facultad Ciencias Naturales y Exactas



En el gráfico se puede apreciar que la mayor cantidad de alumnos matriculados durante los últimos 6 años en la facultad de Ciencias Naturales y Exactas son de género femenino con un 56% que eso equivale 318 alumnos.

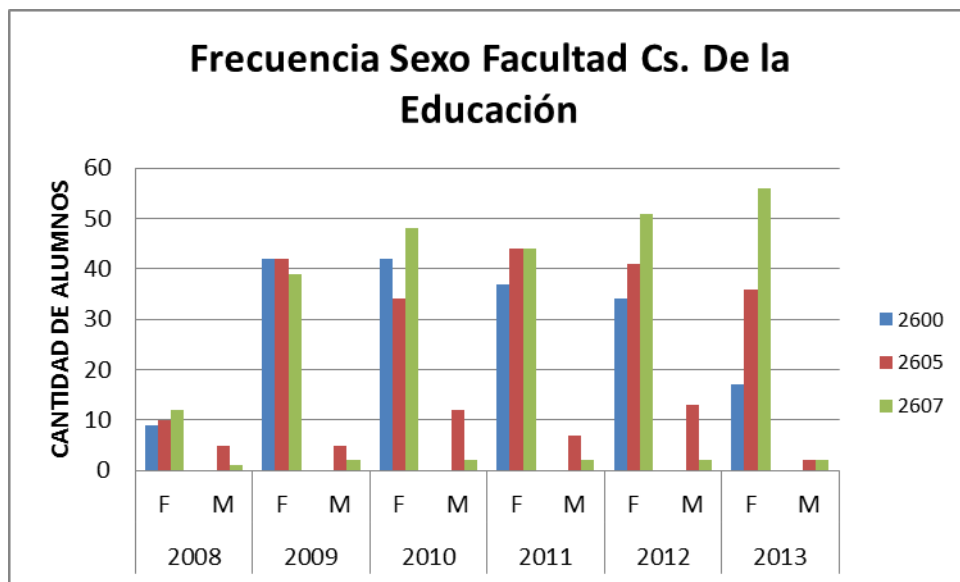
- **Facultad Ciencias de la Educación**

Tabla 14: Tabla de frecuencia de los alumnos según su género Facultad Ciencias de la Educación de los años 2008-2013

	SEXO	2600	2605	2607
2008	F	9	10	12
	M	-----	5	1
2009	F	42	42	39
	M	-----	5	2
2010	F	42	34	48
	M	-----	12	2
2011	F	37	44	44
	M	-----	7	2
2012	F	34	41	51
	M	-----	13	2
2013	F	17	36	56
	M	-----	2	2

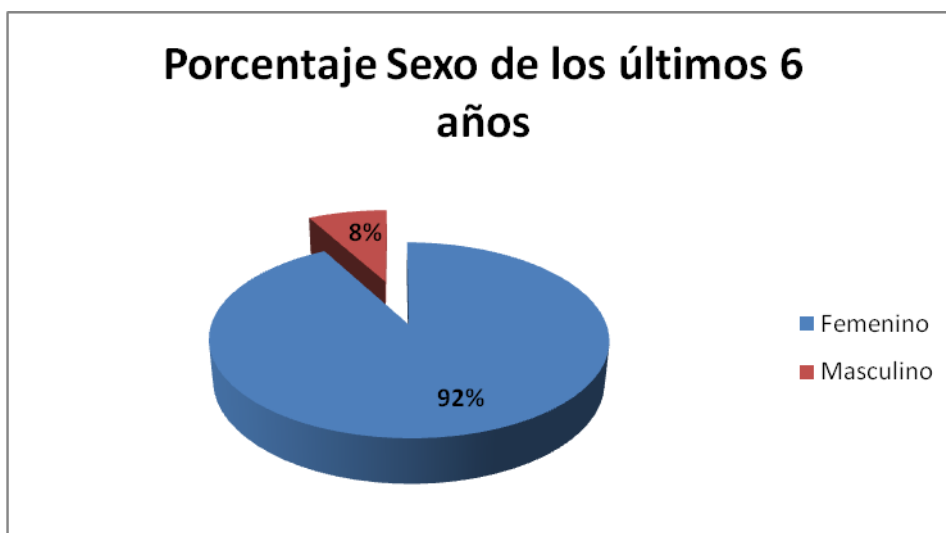
Fuente: DEMRE

Gráfico 15: Frecuencia según sexo Facultad Ciencias de la Educación.



Femenino	92%
Masculino	8%

Gráfico 16: Porcentaje según género de los últimos 6 años. Facultad Ciencias de la Educación.



En el gráfico anterior se puede observar que la mayor cantidad de los alumnos matriculados entre los años 2008-2013 de la facultad Ciencias de la Educación son del género femenino con un 92% que equivale 638 alumnos versus 55 alumnos varones.

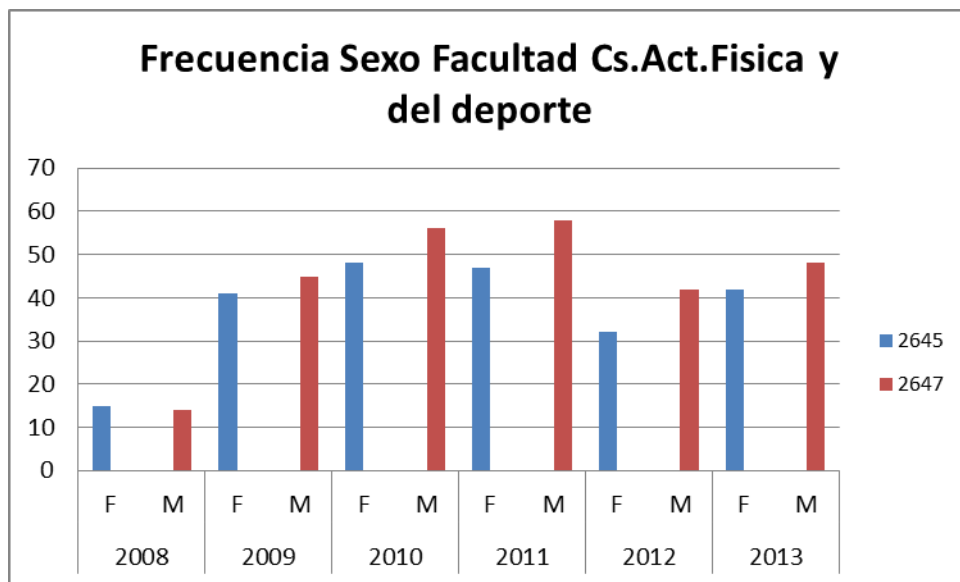
- **Facultad Ciencias de la Actividad Física y del Deporte**

Tabla 15: Tabla de frecuencia de los alumnos según su género Facultad Ciencias de la Actividad Física y del Deporte de los años 2008-2013

	SEXO	2645	2647
2008	F	15	-----
	M	-----	14
2009	F	41	-----
	M	-----	45
2010	F	48	-----
	M	-----	56
2011	F	47	-----
	M	-----	58
2012	F	32	-----
	M	-----	42
2013	F	42	-----
	M	-----	48

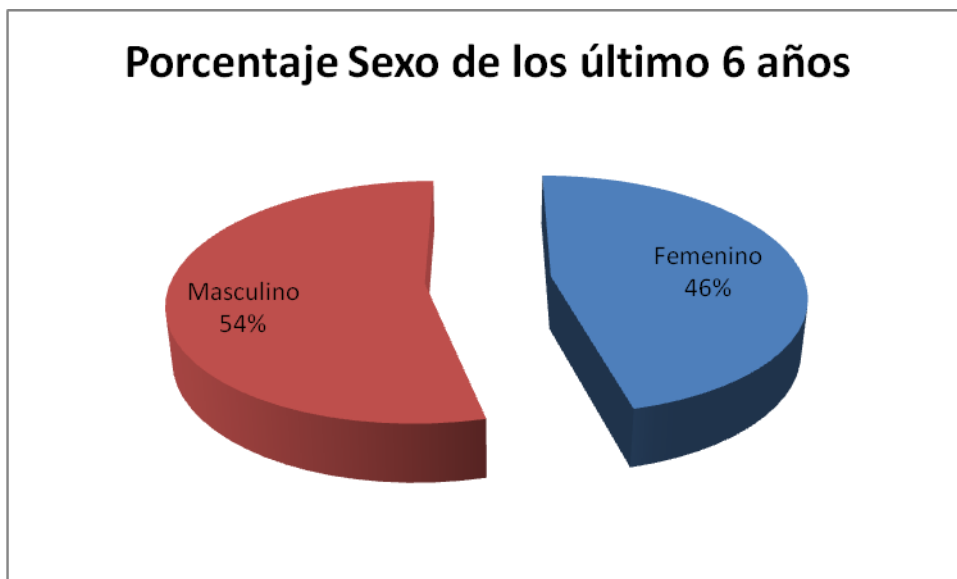
Fuente: DEMRE

Gráfico 17: Frecuencia según sexo Facultad Ciencias de la Actividad Física y del Deporte



Femenino	46%
Masculino	54%

Gráfico 18: Porcentaje según género de los últimos 6 años. Facultad Ciencias de la Actividad Física y del Deporte.



En el gráfico circular anterior demuestra que la mayor cantidad de los alumnos matriculas de primer año de los últimos 6 años son del género masculino con un 54% (263) de un total de 488 alumnos matriculados.

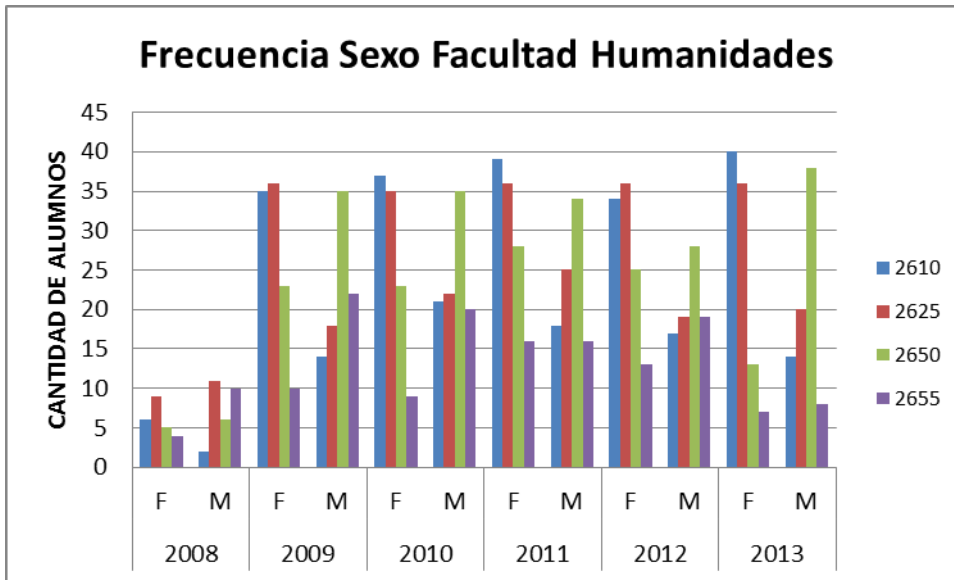
- **Facultad de Humanidades**

Tabla 16: Tabla de frecuencia de los alumnos según su género Facultad de Humanidades de los años 2008-2013

	SEXO	2610	2625	2650	2655
2008	F	6	9	5	4
	M	2	11	6	10
2009	F	35	36	23	10
	M	14	18	35	22
2010	F	37	35	23	9
	M	21	22	35	20
2011	F	39	36	28	16
	M	18	25	34	16
2012	F	34	36	25	13
	M	17	19	28	19
2013	F	40	36	13	7
	M	14	20	38	8

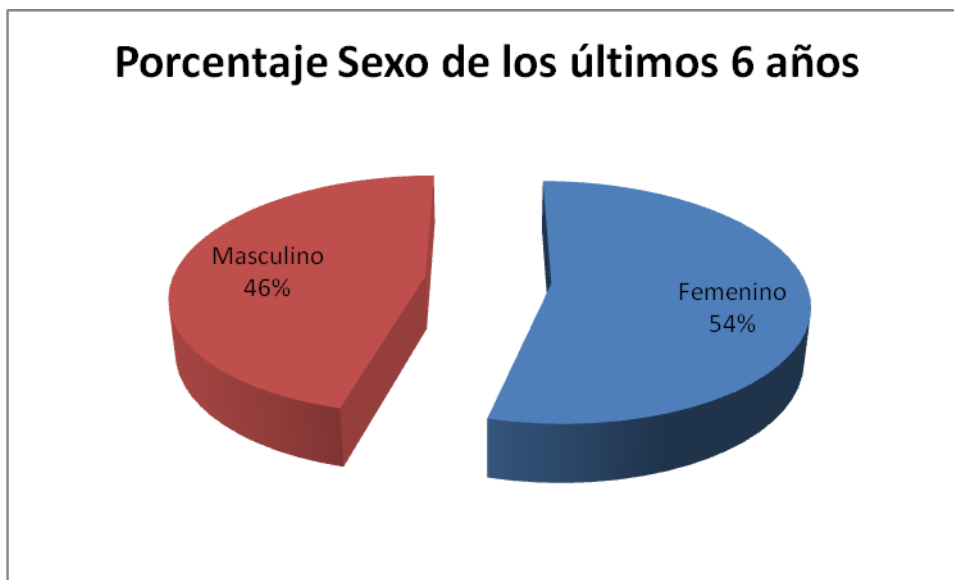
Fuente: Base de datos de la Universidad.

Gráfico 19: Frecuencia según sexo Facultad de Humanidades



Femenino	54%
Masculino	46%

Gráfico 20: Porcentaje según género de los últimos 6 años. Facultad de Humanidades.



En el gráfico anterior se puede observar que una importante cantidad de alumnos matriculados en los últimos 6 años en la Facultad de Humanidades es del sexo femenino con un 54% versus 46 % masculino.

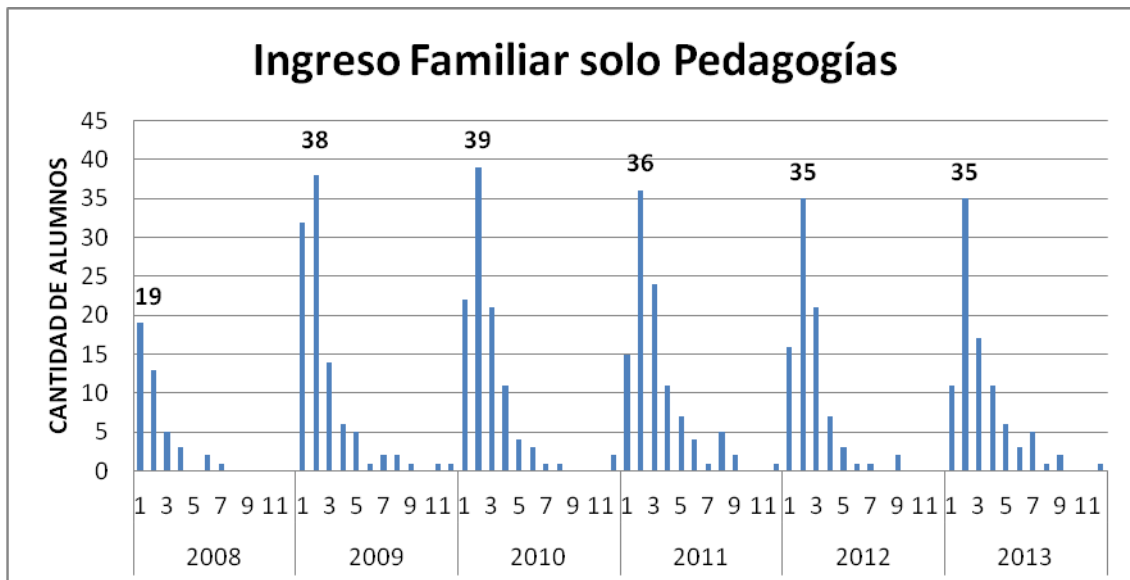
En conclusión en los gráficos anteriores se puede observar que la mayor parte de los alumnos matriculados entre los años 2008-2013 son de sexo femenino en casi todas las facultades, en el caso de Facultad de Ciencias de la Educación que supera a las otras facultades es con un 92 % .En la Facultad de Ciencias de la Actividad física y el deporte (54%) y Facultad de Arte (54%) la mayor parte de los matriculados son de sexo masculino.

INGRESO FAMILIAR DEL ESTUDIANTE SEGÚN FACULTAD

Código	Rango ingreso (\$)
1	0-144.000
2	144.001-288.000
3	288.001-432.000
4	432.001-576.000
5	576.001-720.000
6	720.001-864.000
7	864.001-1.008.000
8	1.008.001-1.152.000
9	1.152.001-1.296.000
10	1.296.001-1.440.000
11	1.440.001-1.584.000
12	1.584.001-o más

- **Facultad de Arte**

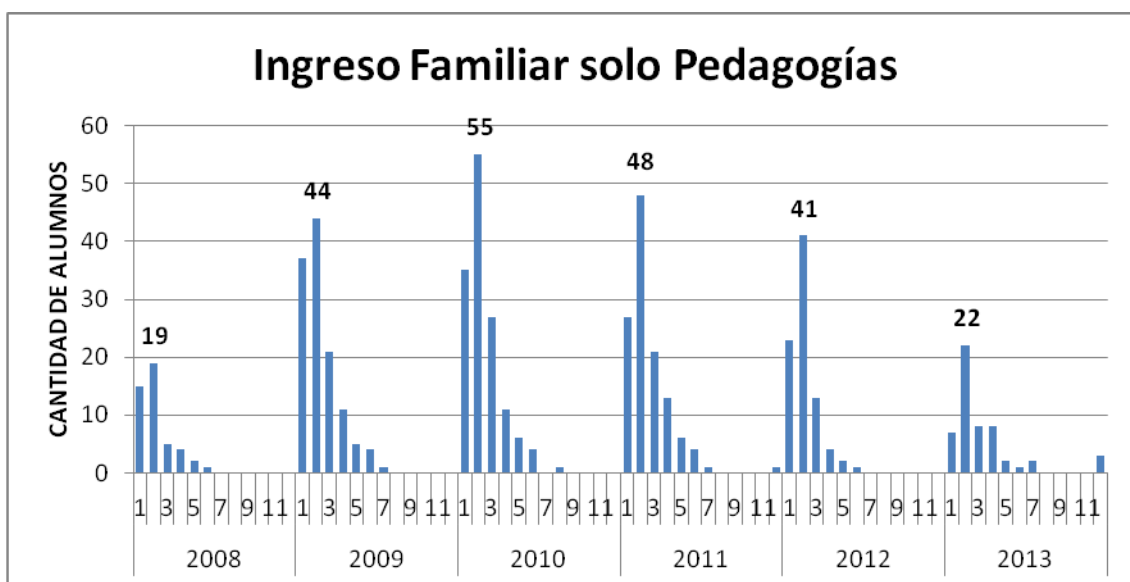
Gráfico 21: Frecuencia según ingreso familiar Facultad de Arte.



La mayoría de los alumnos matriculados entre los años 2008-2013 su ingreso familiar se encuentra en el rango 2 (144.001-288.000 pesos) en la Facultad de Arte.

- **Facultad Ciencias Naturales y Exactas**

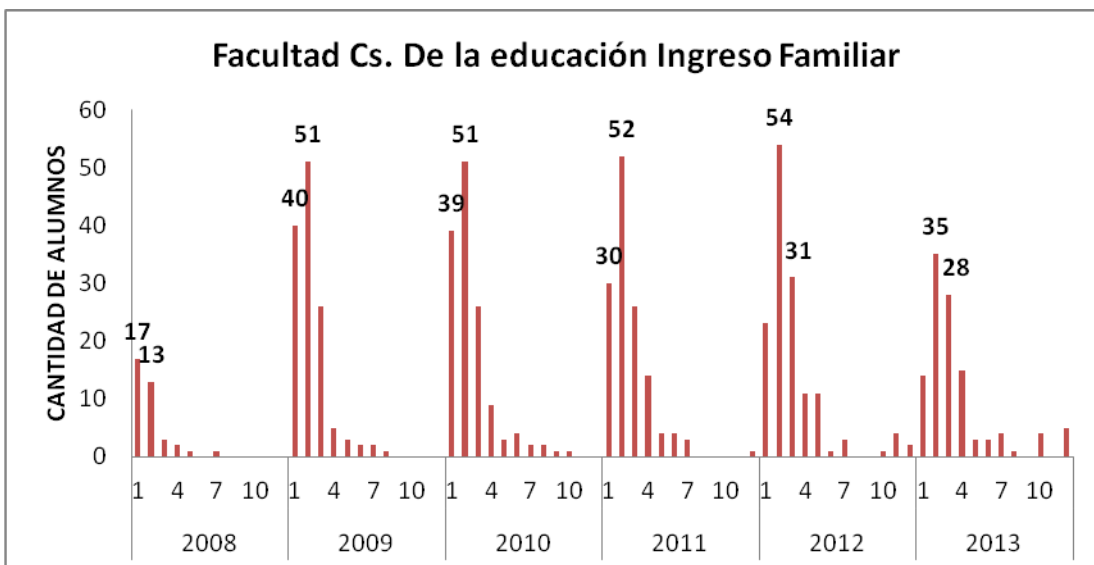
Gráfico 22: Frecuencia según ingreso familiar Facultad Ciencias Naturales y Exactas



En la Facultad Ciencias Naturales y Exactas sus alumnos matriculados entre los años 2008-2013 sus ingresos familiares se encuentra entre el rango 2, eso quiere decir, que no superan los 288.000 y lo sigue el rango 1 (0-144.000 pesos).

- **Facultad Ciencias de la Educación**

Gráfico 23: Frecuencia según ingreso familiar Facultad Ciencias de la Educación.

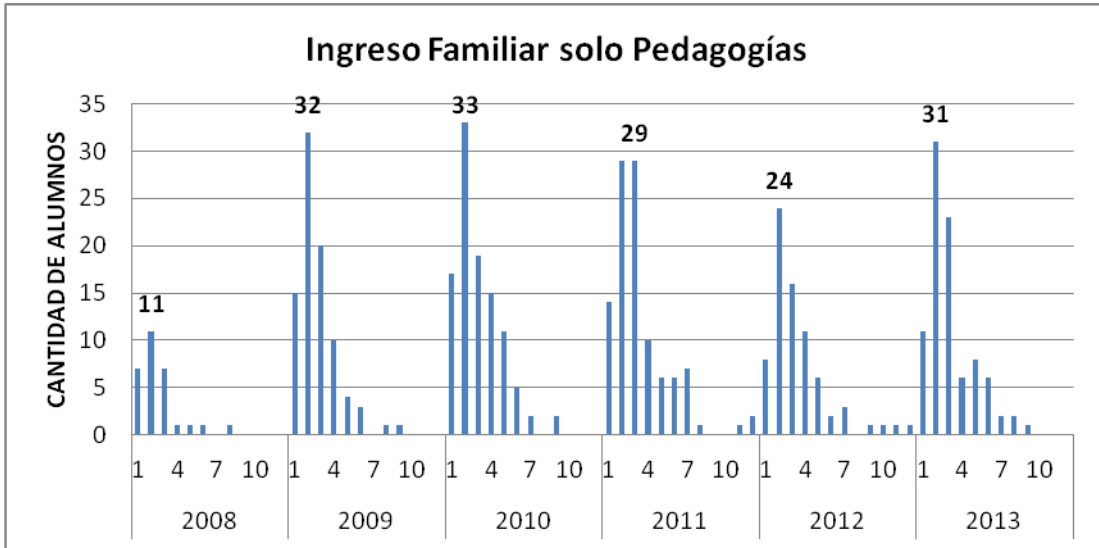


En
la

Facultad Ciencias de la Educación la mayoría de los alumnos matriculados entre los años 2008 y 2013 sus ingresos familiares es entre 0-288.000 mil pesos.

- **Facultad Ciencias de la Actividad Física y del Deporte**

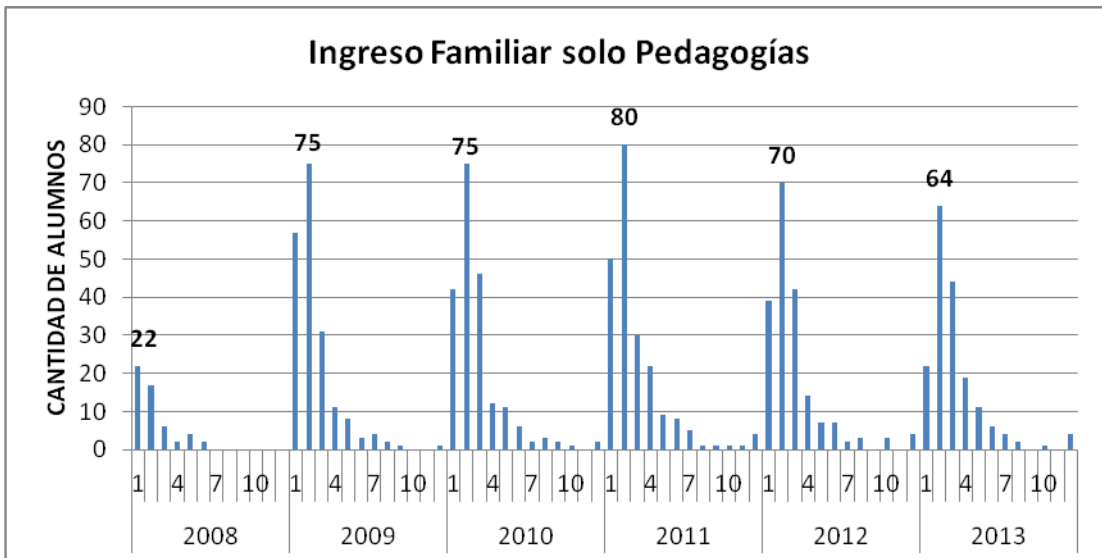
Gráfico 24: Frecuencia según ingreso familiar Facultad Ciencias de la Actividad Física y del Deporte.



En el gráfico anterior se puede apreciar que la mayoría de los alumnos matriculados entre los 2008-2013 de la Facultad de Ciencias de la Actividad Física y del deporte sus ingresos familiares van entre los 144.001 hasta 432.000 mil pesos.

- **Facultad de Humanidades**

Gráfico 25: Frecuencia según ingreso familiar Facultad de Humanidades



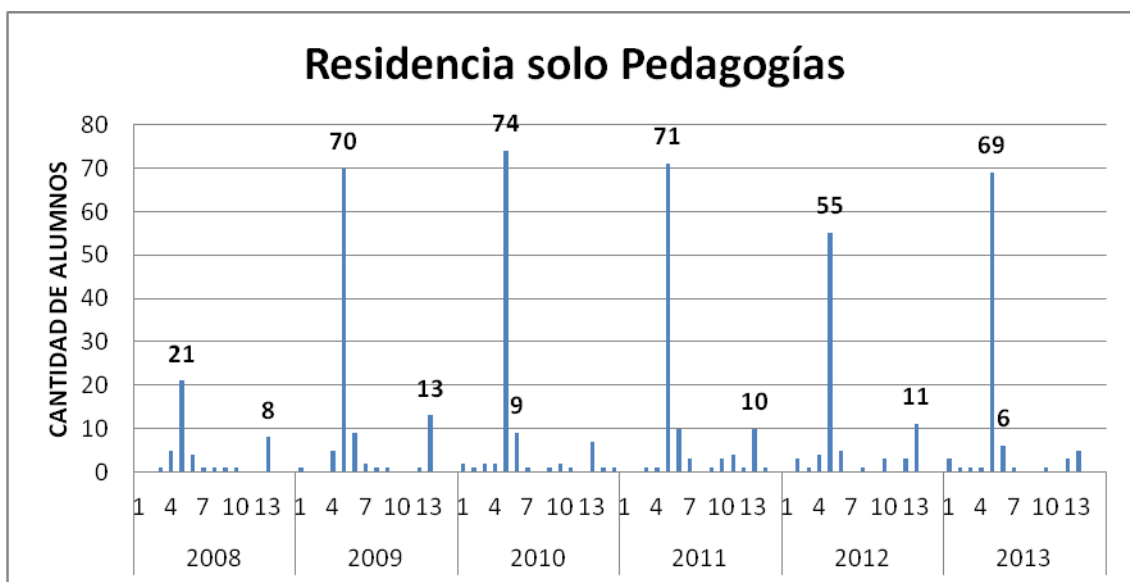
En el gráfico anterior se muestra que la gran cantidad de alumnos de primer año matriculados entre los años 2008-2013 de la Facultad de Humanidades su ingreso familiar se encuentra entre 144.001-288.000 mil pesos.

REGION DE RESIDENCIA POR FACULTAD

Código Región	REGION
1	REGIÓN TARAPACA
2	REGIÓN ANTOFAGASTA
3	REGIÓN ATACAMA
4	REGIÓN COQUIMBO
5	REGIÓN VALPARAISO
6	REGIÓN LIBERTADOR BERNARDO OHIGGINS
7	REGIÓN MAULE
8	REGIÓN DEL BIO-BIO
9	REGIÓN DE LA ARAUCANIA
10	REGIÓN DE LOS LAGOS
11	REGIÓN AISEN DEL GENERAL CARLOS IBAÑEZ DEL CAMPO
12	REGIÓN DE MAGALLANES Y LA ANTARTICA CHILENA
13	REGIÓN METROPOLITANA DE SANTIAGO
14	REGIÓN DE LOS RIOS
15	REGIÓN ARICA Y PARINACOTA

- **Facultad de Arte**

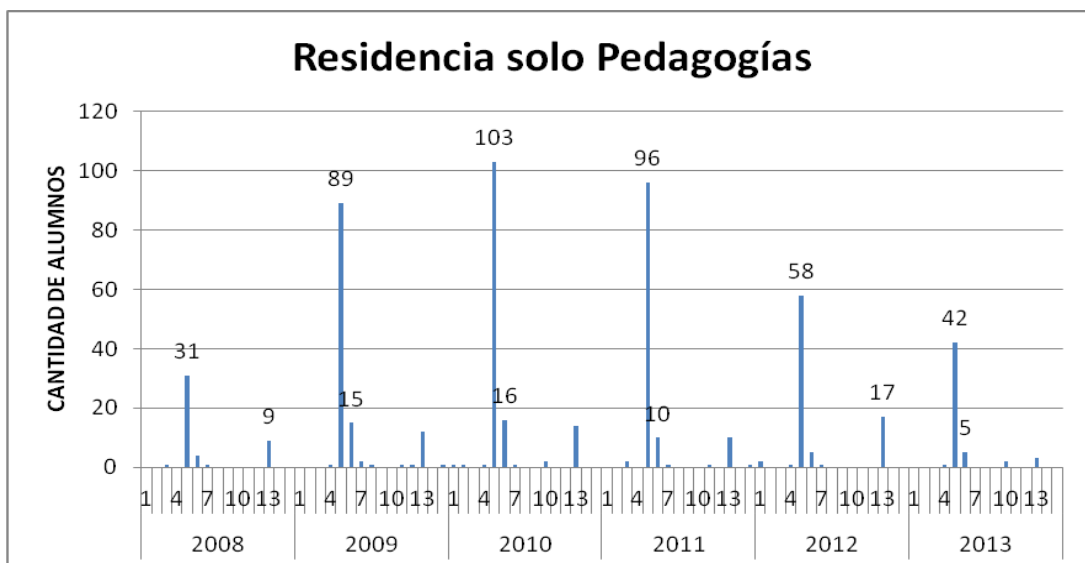
Gráfico 26: Frecuencia según región del Facultad Arte



En la Facultad de Artes la mayoría de los alumnos matriculados en primer año entre los años 2008-2013 son de la quinta región y de la región Metropolitana.

- **Facultad Ciencias Naturales y Exactas**

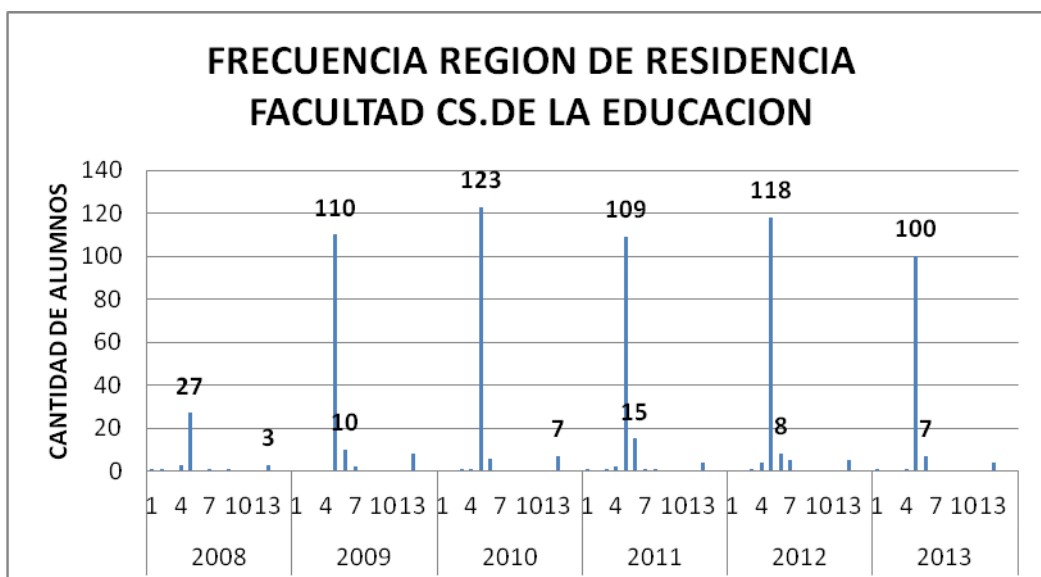
Gráfico 27: Frecuencia según región del Facultad Ciencias Naturales y Exactas



En gráfico anterior se puede apreciar que una gran cantidad de alumnos matriculados entre los años 2008-2013 son de la quinta región y sexta región.

- **Facultad Ciencias de la Educación**

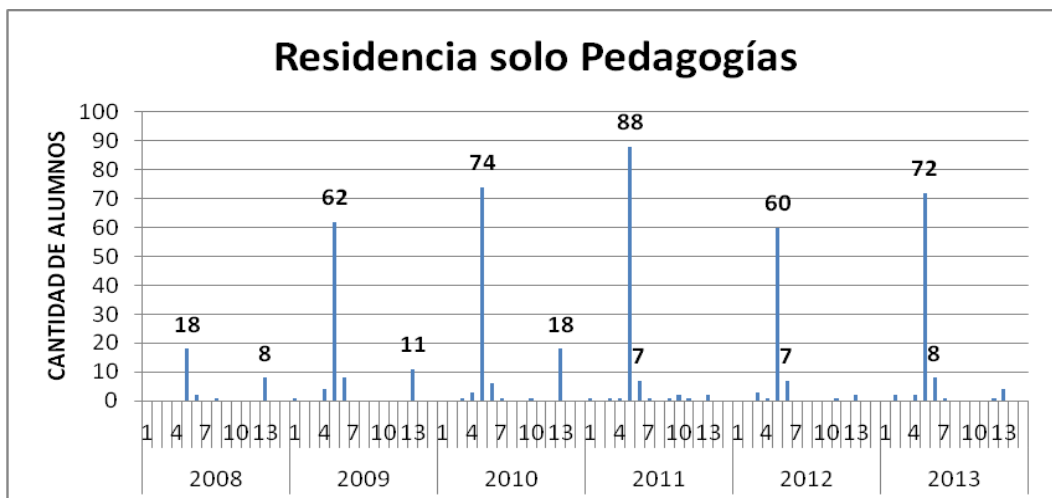
Gráfico 28: Frecuencia según región del Facultad Ciencias de la Educación



En gráfico anterior se puede observar que la mayoría de los estudiantes de primer año de los años 2008-2013 son de la quinta y sexta región.

- **Facultad Ciencias de la Actividad Física y del Deporte**

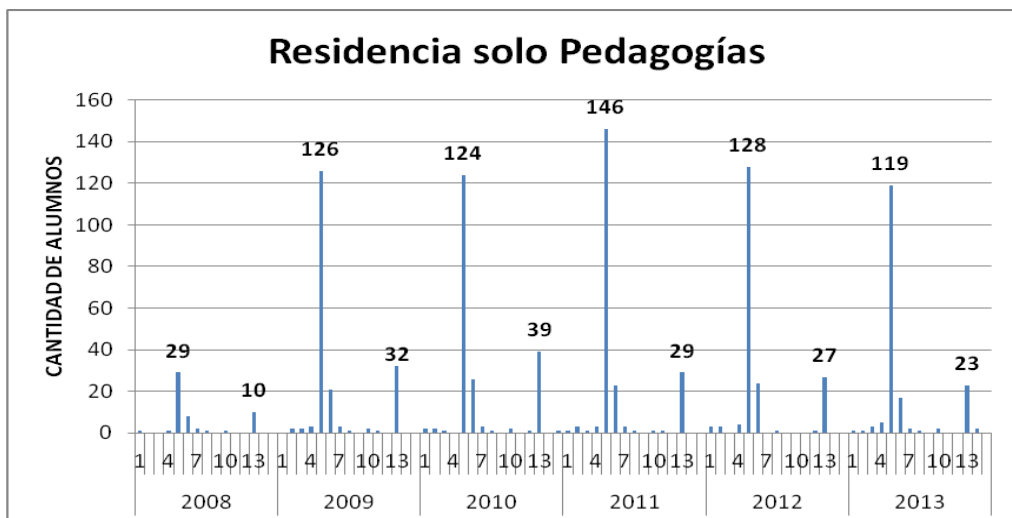
Gráfico 29: Frecuencia según región del Facultad Ciencias de la Actividad Física y del Deporte



En la facultad Ciencias de la Actividad Física y del deporte la mayoría de los alumnos de primer año su región de residencia es quinta región y en segundo lugar región Metropolitana.

- **Facultad de Humanidades**

Gráfico 30: Frecuencia según región del Facultad de Humanidades



En la Facultad de Humanidades una gran cantidad de alumnos de primer año de los años 2008-2013 su región de residencia es la región de Valparaíso y la sigue la región de Metropolitana.

TIPO DE COLEGIO DE ORIGEN POR FACULTAD

Código Colegio	
0	Sin información
1	Particular Pagado
2	Particular Subvencionado
3	Municipalizado

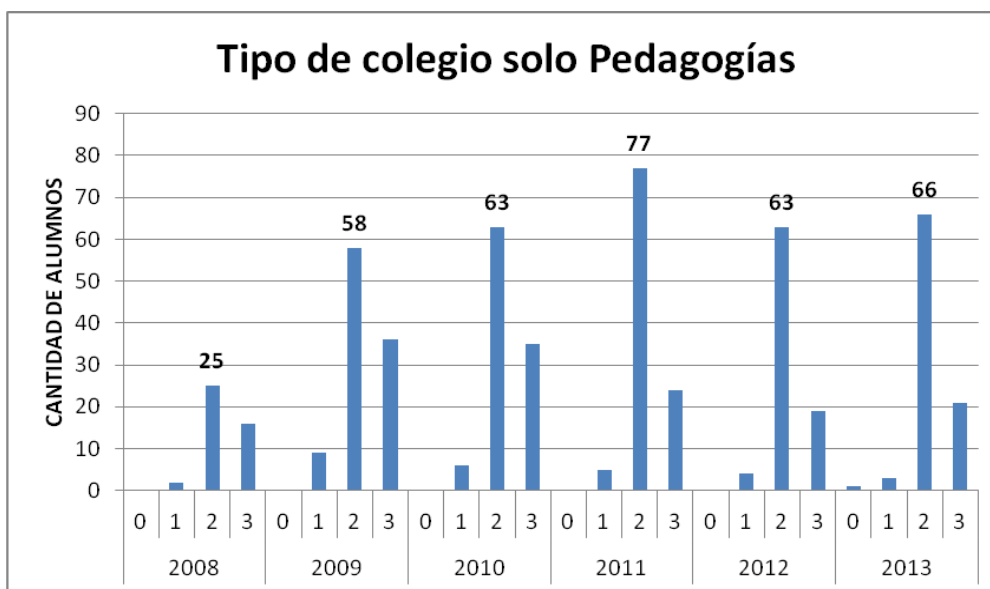
- **Facultad de Arte**

Tabla 17: Tabla de frecuencia Tipo de Colegio de Origen Facultad de Arte de los años 2008-2013

	COLEGIO	2630	2640	2643	TOTAL
2008	0	----	----	----	0
	1		1	1	2
	2	7	11	7	25
	3	6	6	4	16
2009	0	----	----	----	0
	1	3	3	3	9
	2	21	20	17	58
	3	9	12	15	36
2010	0	----	----	----	0
	1	4	2	----	6
	2	18	29	16	63
	3	13	12	10	35
2011	0	----	----	----	0
	1	1	2	2	5
	2	35	34	8	77
	3	8	9	7	24
2012	0	----	----	----	0
	1	2	2		4
	2	27	32	4	63
	3	8	9	2	19
2013	0	1	----	----	1
	1	1	2	----	3
	2	23	43	----	66
	3	5	16	----	21

Fuente: DEMRE

Gráfico 31: Frecuencia Tipo de Colegio de Origen de la Facultad de Arte



Particular Pagado	5%
Particular Subvencionado	66%
Municipalizado	28%

Gráfico 32: Porcentaje tipo de colegio de origen de la Facultad de Arte



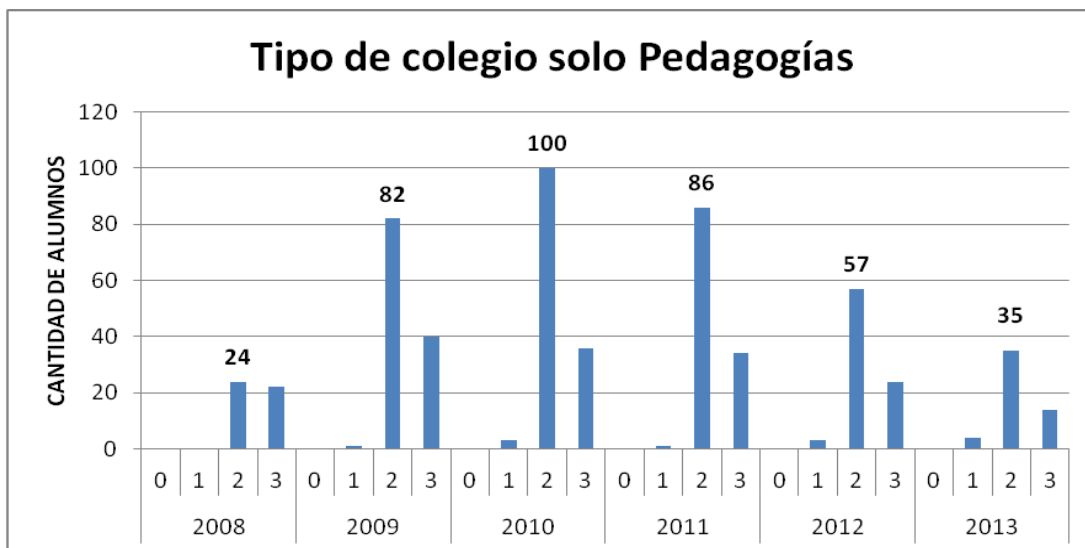
- **Facultad Ciencias Naturales y Exactas**

Tabla 18: Tabla de frecuencia Tipo de Colegio de Origen Facultad Ciencias Naturales y Exactas de los años 2008-2013

	COLEGIO	2660	2666	2670	2673	TOTAL
2008	0	----	----	----	----	0
	1	----	----	----	----	0
	2	6	3	5	10	24
	3	9	2	8	3	22
2009	0	----	----	----	----	0
	1	----	----	----	----	1
	2	19	15	19	29	82
	3	15	4	11	10	40
2010	0	----	----	----	----	0
	1	1	1	1		3
	2	38	14	17	31	100
	3	11	4	7	14	36
2011	0	----	----	----	----	0
	1	1	----	----	----	1
	2	30	7	11	38	86
	3	8	6	6	14	34
2012	0	----	----	----	----	0
	1	----	----	----	3	3
	2	20	9	3	25	57
	3	9		2	13	24
2013	0	----	----	----	----	0
	1	----	1	1	2	4
	2	7	4	3	21	35
	3	4	----	1	9	14

Fuente: DEMRE

Gráfico 33: Frecuencia Tipo de Colegio de Origen de la Facultad Ciencias Naturales y Exactas



Particular Pagado	2%
Particular Subvencionado	68%
Municipalizado	30%

Gráfico 34: Porcentaje Tipo de Colegio de Origen de la Facultad Ciencias Naturales y Exactas



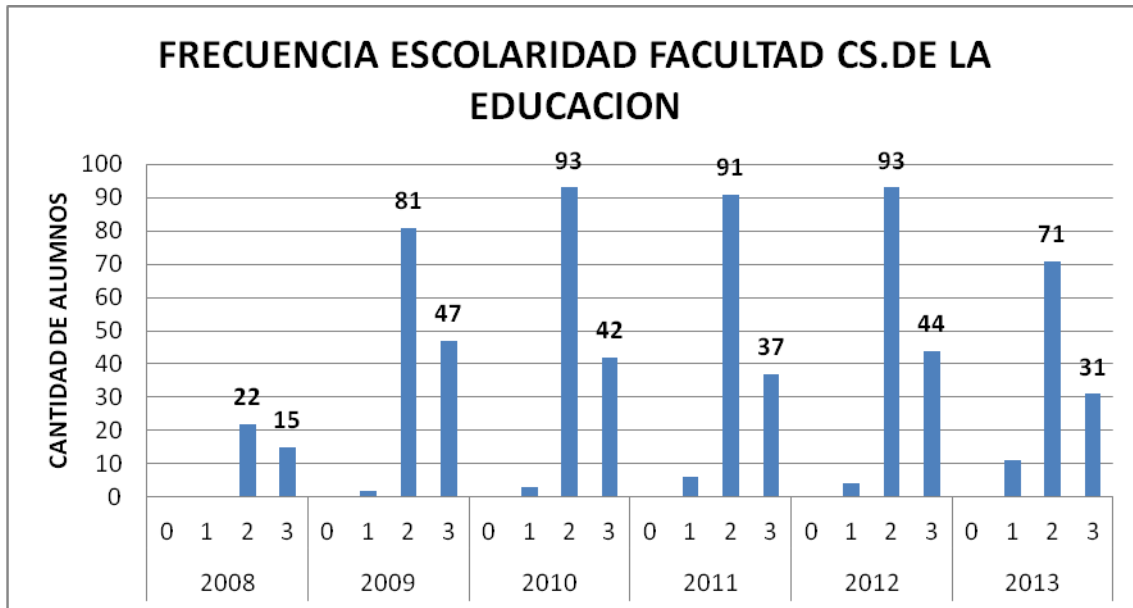
- **Facultad Ciencias de la Educación**

Tabla 19: Tabla de frecuencia tipo de colegio de origen Facultad Ciencias de la Educación de los años 2008-2013

	COLEGIO	2600	2605	2607	TOTAL
2008	0	----	----	----	0
	1	----	----	----	0
	2	6	9	7	22
	3	3	6	6	15
2009	0	----	----	----	0
	1	1	1		2
	2	27	26	28	81
	3	14	20	13	47
2010	0	----	----	----	0
	1	2	1	----	3
	2	31	29	33	93
	3	9	16	17	42
2011	0	----	----	----	0
	1	1	1	4	6
	2	25	36	30	91
	3	11	14	12	37
2012	0	----	----	----	0
	1	----	1	3	4
	2	24	36	33	93
	3	10	17	17	44
2013	0	----	----	----	0
	1	4	1	6	11
	2	8	21	42	71
	3	5	16	10	31

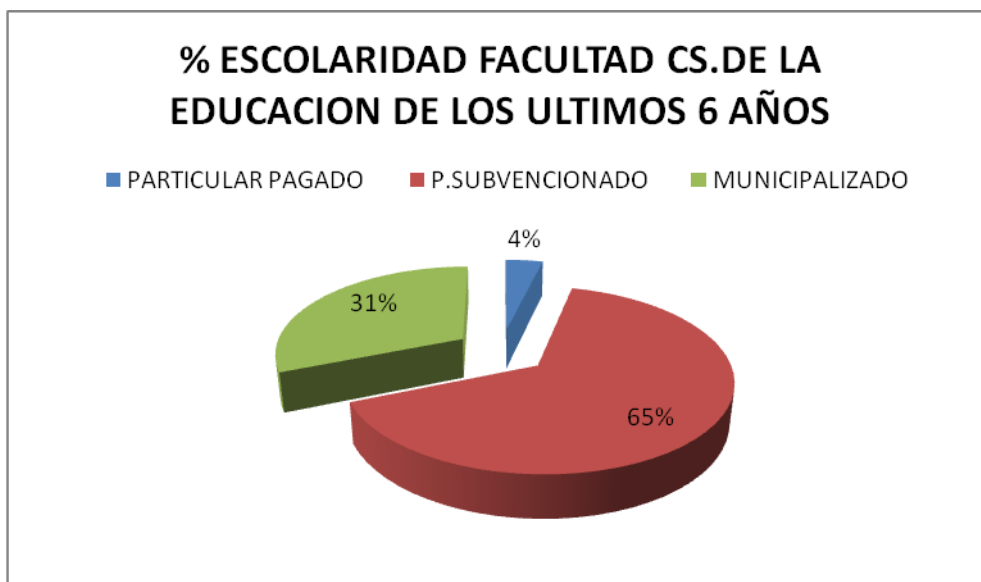
Fuente: DEMRE

Gráfico 35: Frecuencia Tipo de Colegio de Origen de la Facultad Ciencias de la Educación



Particular pagado	4%
Particular subvencionado	65%
Municipalizado	31%

Gráfico 36: Porcentaje tipo de colegio de origen de la Facultad Ciencias de la Educación



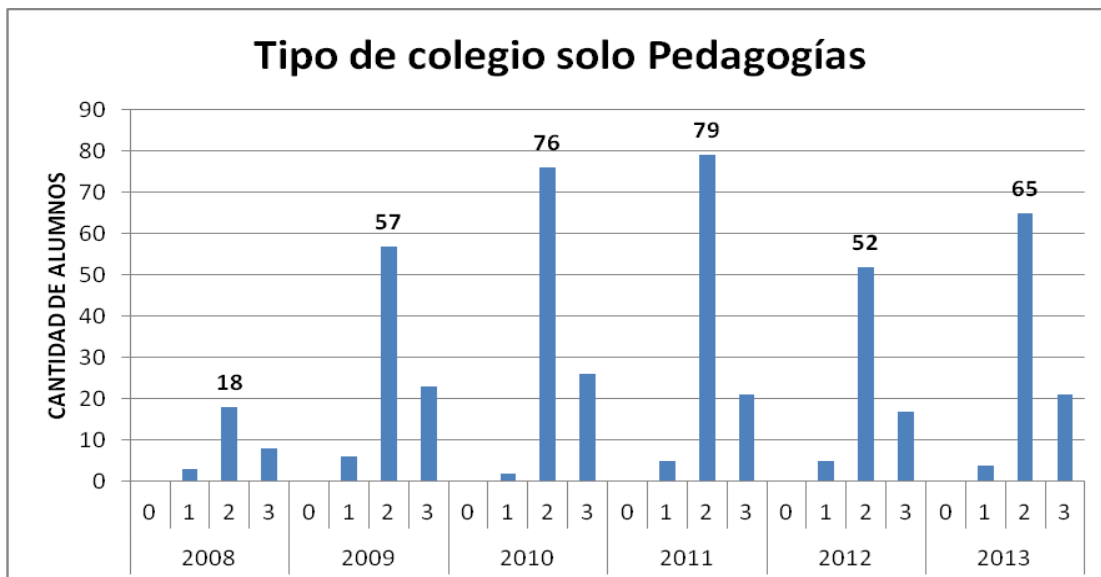
- **Facultad Ciencias de la Actividad Física y del Deporte**

Tabla 20: Tabla de frecuencia tipo de colegio de origen Facultad Ciencias de la Actividad Física y del Deporte de los años 2008-2013

	COLEGIO	2645	2647	TOTAL
2008	0	----	----	0
	1	1	2	3
	2	7	11	18
	3	7	1	8
2009	0	----	----	0
	1	4	2	6
	2	29	28	57
	3	8	15	23
2010	0	----	----	0
	1	1	1	2
	2	38	38	76
	3	9	17	26
2011	0	----	----	0
	1	----	5	5
	2	39	40	79
	3	8	13	21
2012	0	----	----	0
	1	2	3	5
	2	24	28	52
	3	6	11	17
2013	0	----	----	0
	1	1	3	4
	2	29	36	65
	3	12	9	21

Fuente: DEMRE

Gráfico 37: Frecuencia Tipo de Colegio de Origen de la Facultad Ciencias de la Actividad Física y del Deporte



Particular Pagado	5%
Particular Subvencionado	75%
Municipalizado	19%

Gráfico 38: Porcentaje Tipo de Colegio de Origen de la Facultad Ciencias de la Actividad Física y del Deporte



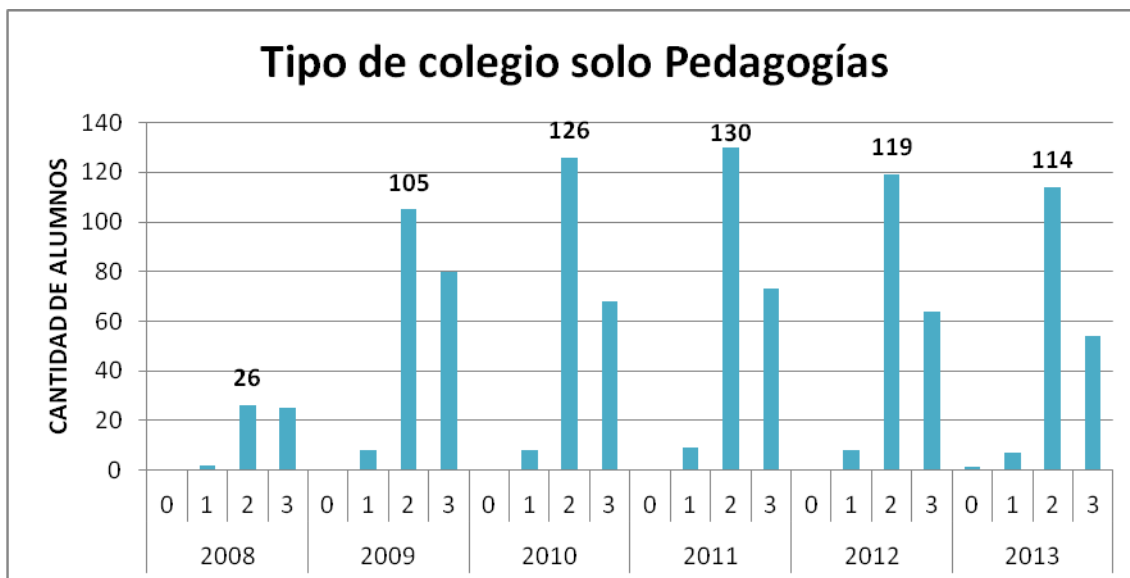
- **Facultad de Humanidades**

Tabla 21: Tabla de frecuencia Tipo de Colegio de Origen Facultad de Humanidades de los años 2008-2013

	COLEGIO	2610	2625	2650	2655	TOTAL
2008	0	-----	-----	-----	-----	0
	1	1	-----	1	-----	2
	2	4	10	5	7	26
	3	3	10	5	7	25
2009	0	-----	-----	-----	-----	0
	1	3	-----	2	3	8
	2	25	37	33	10	105
	3	21	17	23	19	80
2010	0	-----	-----	-----	-----	0
	1	3	4	1	-----	8
	2	31	40	40	15	126
	3	24	13	17	14	68
2011	0	-----	-----	-----	-----	0
	1	4	3	2	-----	9
	2	34	39	37	20	130
	3	19	19	23	12	73
2012	0	-----	-----	-----	-----	0
	1	3	1	4	-----	8
	2	27	38	32	22	119
	3	21	16	17	10	64
2013	0	1	-----	-----	-----	1
	1	4	2	-----	1	7
	2	38	34	33	9	114
	3	11	20	18	5	54

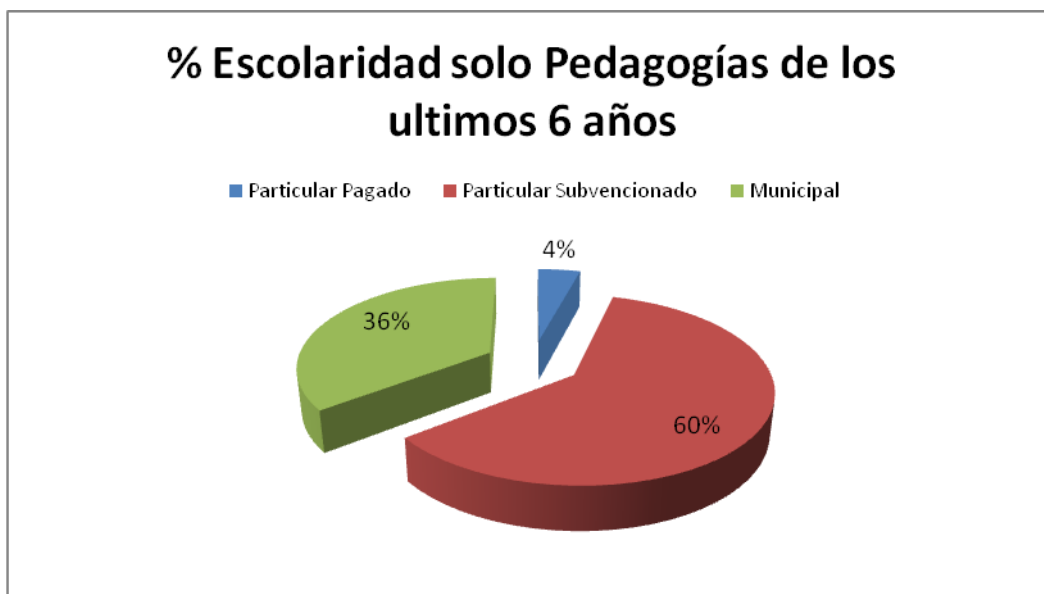
Fuente: DEMRE

Gráfico 39: Frecuencia Tipo de Colegio de Origen de la Facultad de Humanidades



Particular Pagado	4%
Particular Subvencionado	60%
Municipalizado	35%

Gráfico 40: Porcentaje Tipo de Colegio de Origen de la Facultad de Humanidades



Evolución de la calidad de los matriculados por facultad Prueba Selección Universitaria

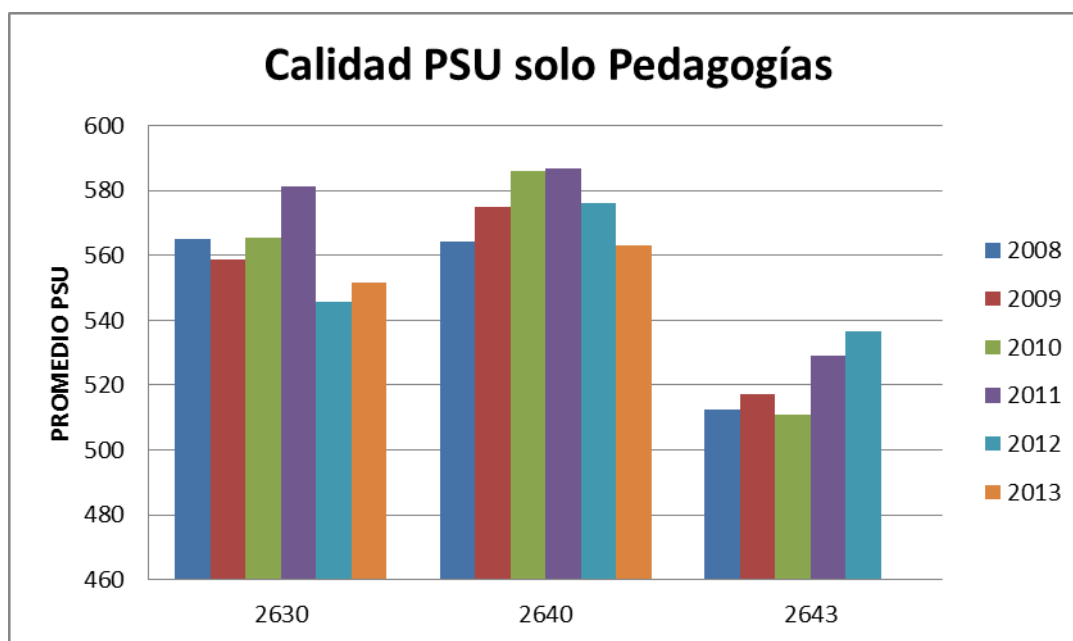
- **Facultad de Arte**

Tabla N°22: Promedio Prueba Selección Universitaria

CARRERA	2008	2009	2010	2011	2012	2013
2630	565	559	566	581	546	552
2640	564	575	586	587	576	563
2643	513	517	511	529	537	

Fuente: DEMRE

Gráfico 41: Calidad de los matriculados Facultad Arte



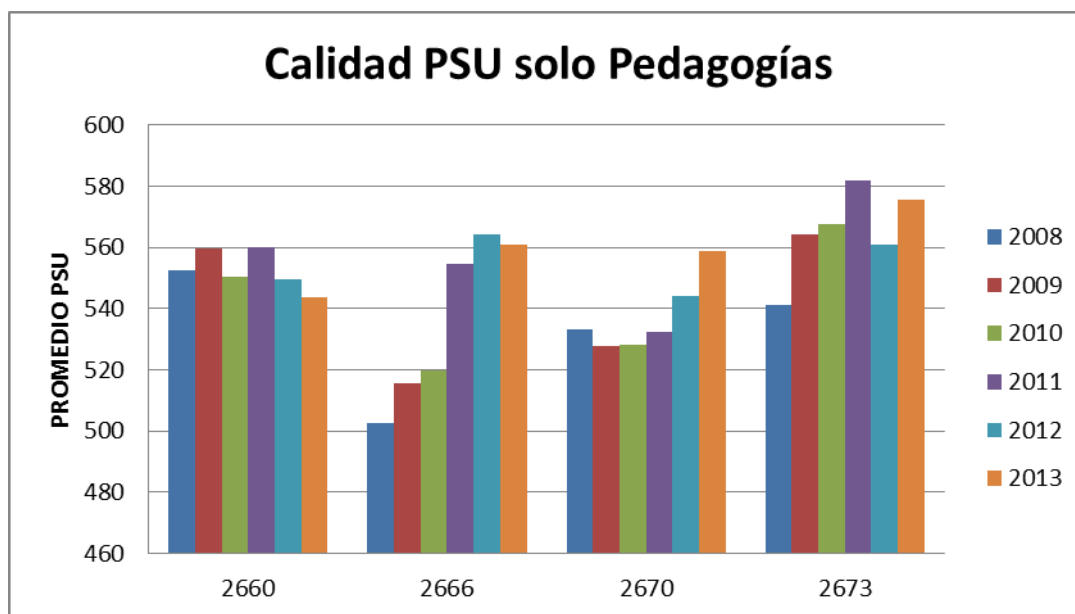
- **Facultad Ciencias Naturales y Exactas**

Tabla N°23: Promedio PSU Facultad Ciencias Naturales y Exactas

CARRERA	2008	2009	2010	2011	2012	2013
2660	553	560	550	560	550	544
2666	502	516	520	554	564	561
2670	533	528	528	532	544	559
2673	541	564	568	582	561	576

Fuente: DEMRE

Gráfico 42: Calidad alumnos matriculados Facultad Ciencias Naturales y Exactas



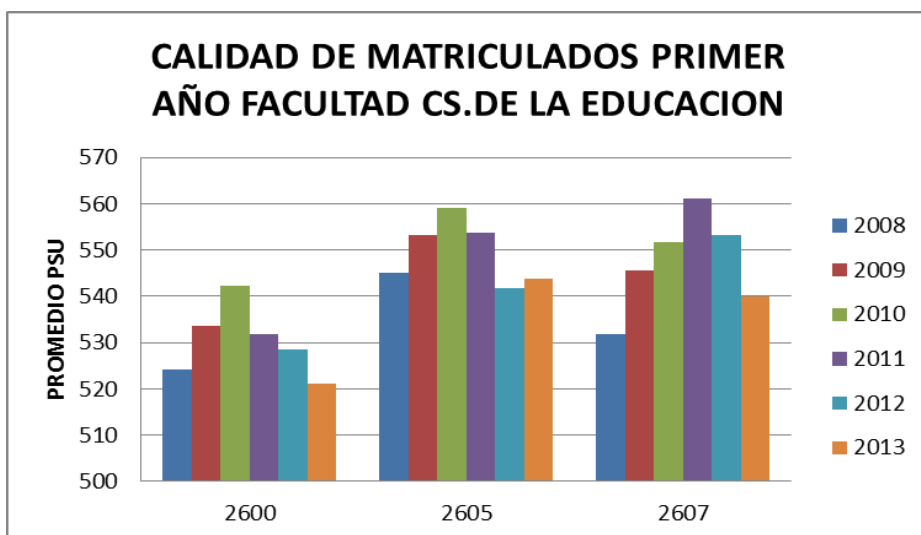
- **Facultad Ciencias de la Educación**

Tabla N° 24: Promedio PSU Facultad Ciencias de la Educación

CARRERA	2008	2009	2010	2011	2012	2013
2600	524	534	542	532	528	521
2605	545	553	559	554	542	544
2607	532	546	552	561	553	540

Fuente: DEMRE

Gráfico 43: Calidad de los matriculados Facultad Ciencias de la Educación



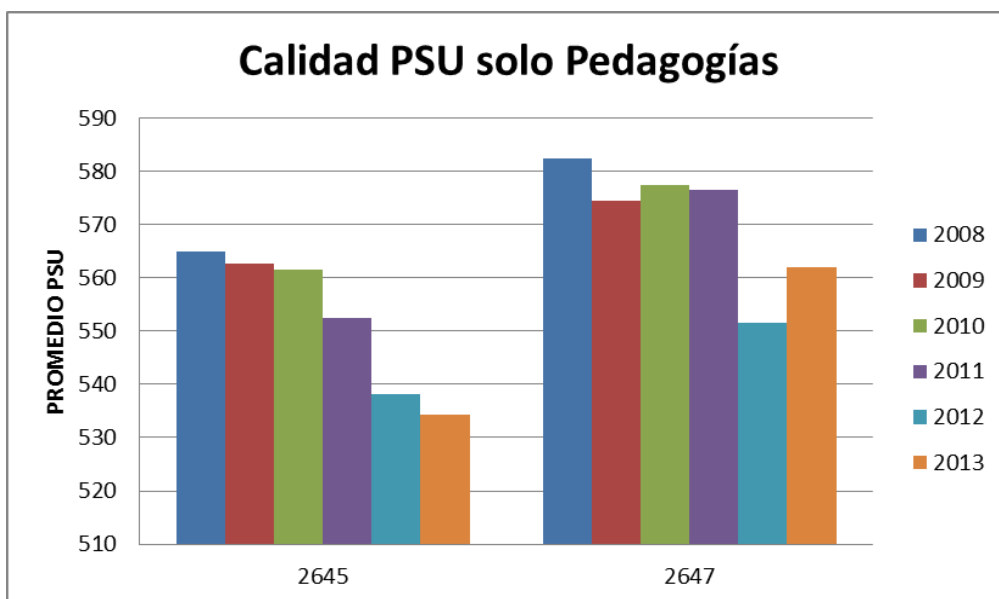
- **Facultad Ciencias de la Actividad Física y del Deporte**

Tabla N°25: Promedio PSU Facultad Ciencias de la Actividad Física y del Deporte

CARRERA	2008	2009	2010	2011	2012	2013
2645	565	563	562	552	538	534
2647	582	574	577	577	552	562

Fuente: DEMRE

Gráfico 44: Calidad de los matriculados Facultad Ciencias de la Actividad Física y del Deporte



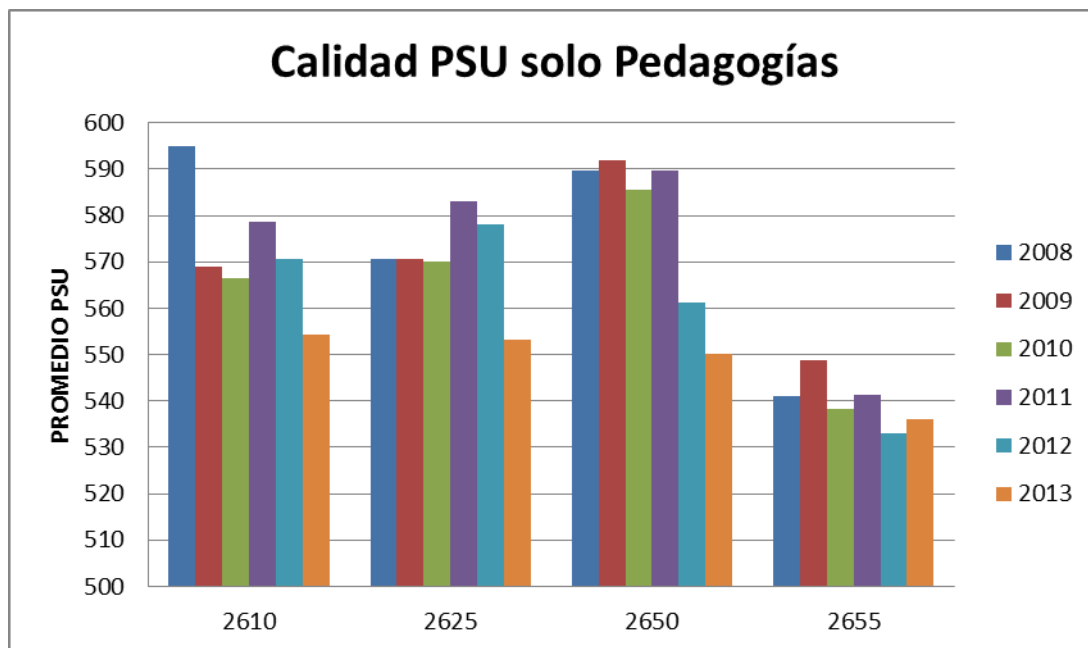
- **Facultad de Humanidades**

Tabla N°25: Promedio PSU Facultad de Humanidades

CARRERA	2008	2009	2010	2011	2012	2013
2610	595	569	566	579	571	554
2625	571	571	570	583	578	553
2650	590	592	586	590	561	550
2655	541	549	538	541	533	536

Fuente: DEMRE

Gráfico N° 45: Calidad matriculados Facultad de Humanidades



Evolución de la calidad de los matriculados por facultad Notas Enseña Media

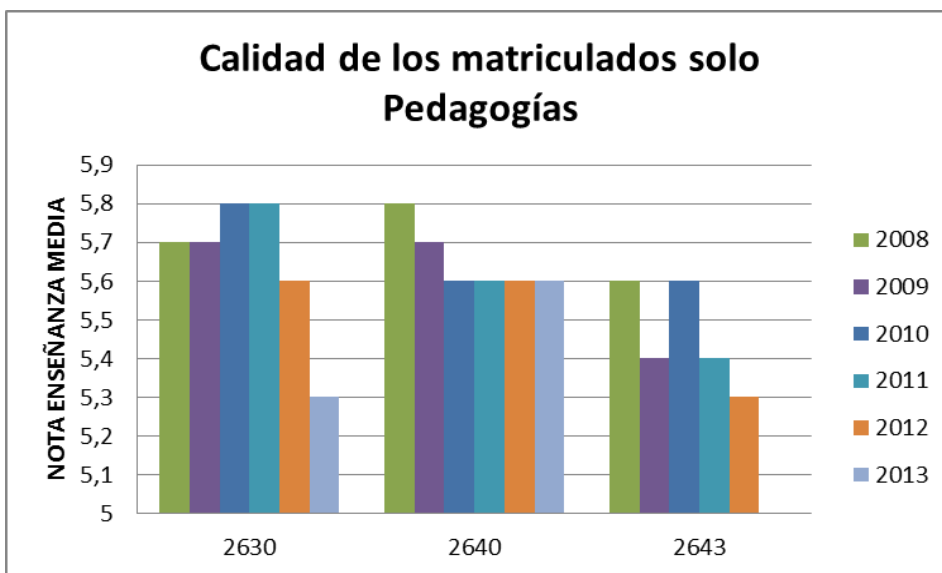
- **Facultad de Arte**

Tabla N°26: Promedio Notas Enseñanza Media Facultad de Arte

CARRERA	2008	2009	2010	2011	2012	2013
2630	5,7	5,7	5,8	5,8	5,6	5,3
2640	5,8	5,7	5,6	5,6	5,6	5,6
2643	5,6	5,4	5,6	5,4	5,3	

Fuente: DEMRE

Gráfico N° 46: Calidad matriculados Facultad de Arte



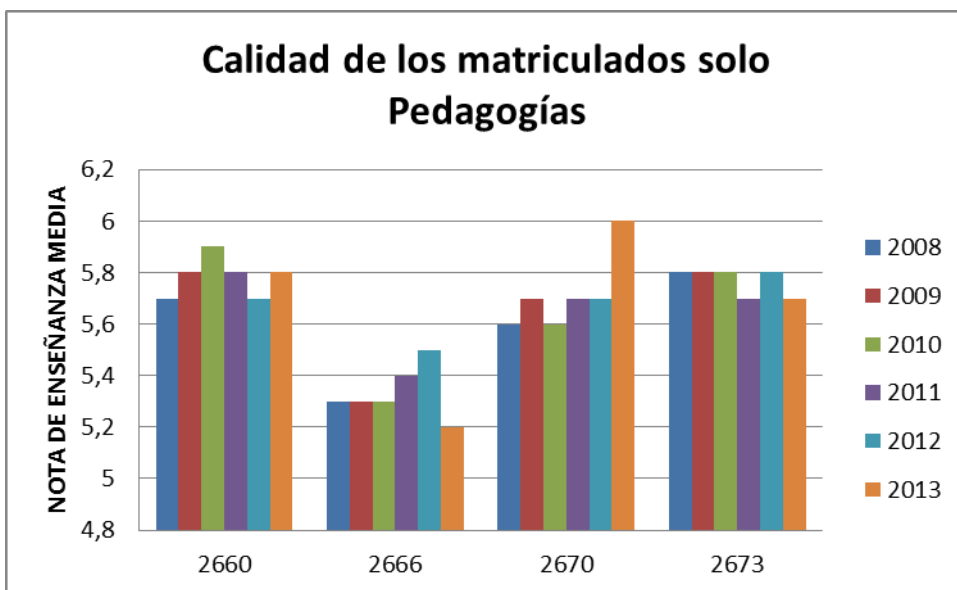
- **Facultad Ciencias Naturales y Exactas**

Tabla N°27: Promedio Notas Enseñanza Media Facultad Ciencias Naturales y Exactas

CARRERA	2008	2009	2010	2011	2012	2013
2660	5,7	5,8	5,9	5,8	5,7	5,8
2666	5,3	5,3	5,3	5,4	5,5	5,2
2670	5,6	5,7	5,6	5,7	5,7	6,0
2673	5,8	5,8	5,8	5,7	5,8	5,7

Fuente: DEMRE

Gráfico N° 47: Calidad matriculados Facultad Ciencias Naturales y Exactas



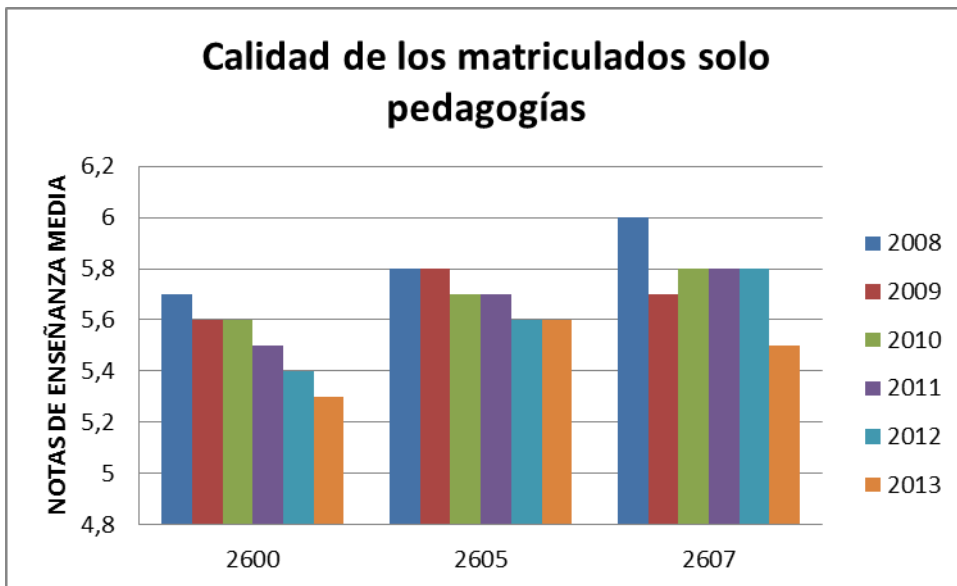
- **Facultad Ciencias de la Educación**

Tabla N°28: Promedio Notas Enseñanza Media Facultad Ciencias de la Educación

CARRERA	2008	2009	2010	2011	2012	2013
2600	5,7	5,6	5,6	5,5	5,4	5,3
2605	5,8	5,8	5,7	5,7	5,6	5,6
2607	6,0	5,7	5,8	5,8	5,8	5,5

Fuente: DEMRE

Gráfico N° 48: Calidad matriculados Facultad Ciencias de la Educación



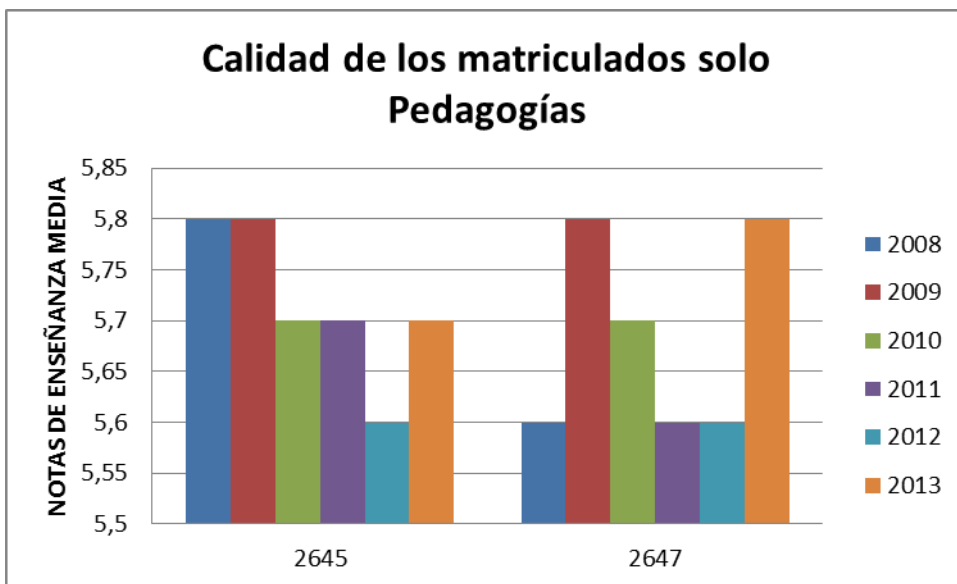
- **Facultad Ciencias de la Actividad Física y del Deporte**

Tabla N°29: Promedio Notas Enseñanza Media Facultad Ciencias de la Actividad Física y del Deporte

CARRERA	2008	2009	2010	2011	2012	2013
2645	5,8	5,8	5,7	5,7	5,6	5,7
2647	5,6	5,8	5,7	5,6	5,6	5,8

Fuente: DEMRE

Gráfico N° 49: Calidad matriculados Facultad Ciencias de la Actividad Física y del Deporte



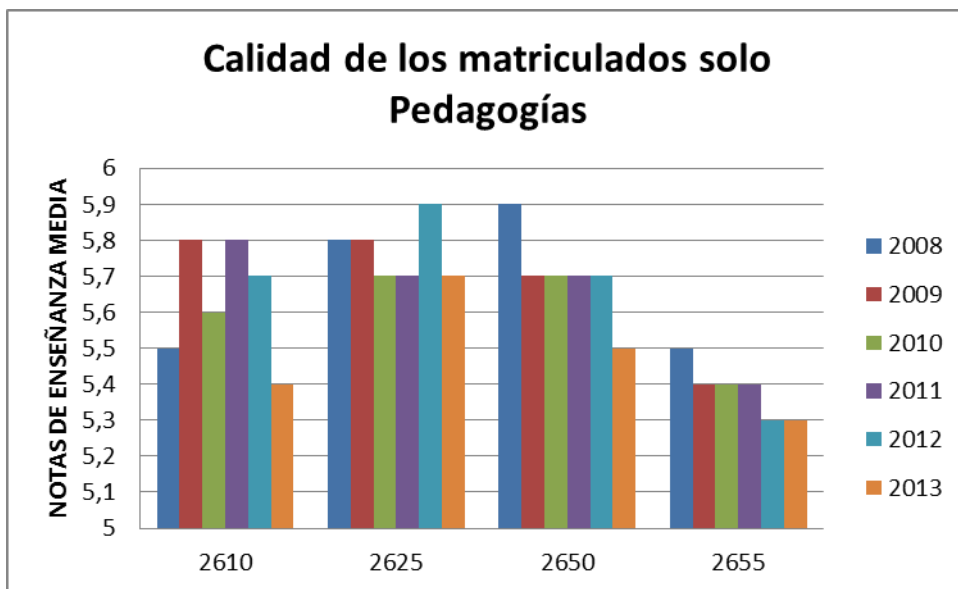
- **Facultad de Humanidades**

Tabla N°30: Promedio Notas Enseñanza Media Facultad de Humanidades

CARRERA	2008	2009	2010	2011	2012	2013
2610	5,5	5,8	5,6	5,8	5,7	5,4
2625	5,8	5,8	5,7	5,7	5,9	5,7
2650	5,9	5,7	5,7	5,7	5,7	5,5
2655	5,5	5,4	5,4	5,4	5,3	5,3

Fuente: DEMRE

Gráfico N° 50: Calidad matriculados Facultad de Humanidades



INFORME 2: PROCESO DE MATRÍCULA DE PRIMER AÑO

PEDAGOGÍAS CAMPUS SAN FELIPE

Objetivo general

Evaluar las condiciones y calidad de los matriculados por vía regular y la efectividad de la matrícula.

➤ Cobertura de vacante.

Tabla N° 8: Tasa de uso de vacantes Campus San Felipe solo Pedagogías

CODIGO	CARRERA	2008	2009	2010	2011	2012
2604	EDUCACIÓN PARVULARIA	75%	135,0%	130,0%	50,0%	35,0%
2606	PEDAGOGÍA EN EDUCACIÓN BÁSICA	107%	115,0%	110,0%	95,0%	85,0%
2608	EDUCACIÓN DIFERENCIAL	140%	120,0%	120,0%	155,0%	120,0%
2609	PEDAGOGÍA EN CASTELLANO	116%	112,5%	115,6%	84,4%	48,6%
2659	PEDAGOGÍA EN INGLÉS	117%	133,3%	120,0%	110,0%	97,1%
2672	PEDAGOGÍAS EN MATEMÁTICA Y COMPUTACIÓN	70%	145,0%	80,0%	75,0%	55,0%
2698	PEDAGOGÍA EN HISTORIA Y GEOGRAFÍA	128%	125,7%	102,9%	100,0%	71,4%

Fuente: Liscar

➤ Calidad de los seleccionados

NOTAS DE ENSEÑANZA MEDIA CAMPUS SAN FELIPE

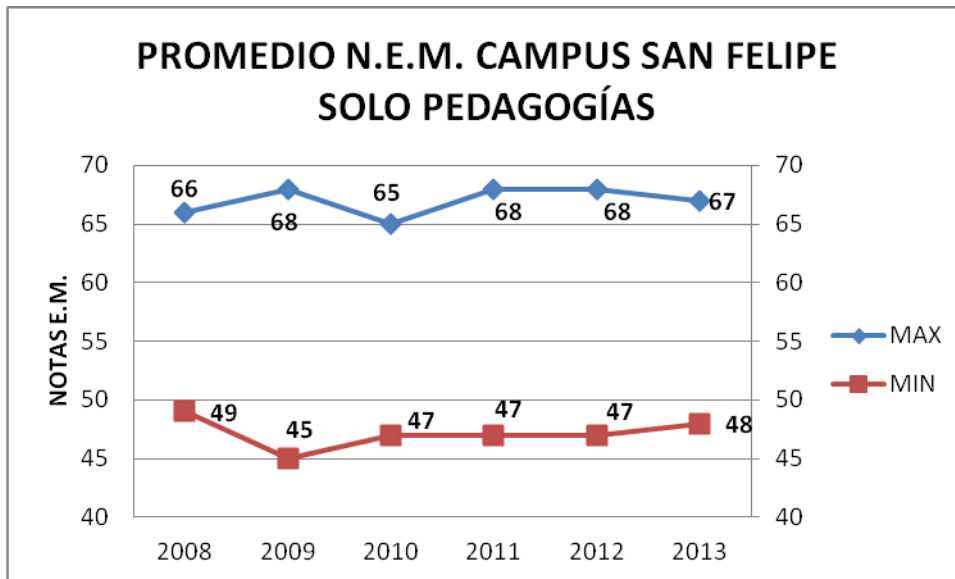
Tabla 9: Tabla de máximos y mínimos del promedio de notas de E.M. Campus San Felipe solo Pedagogías

		2604	2606	2608	2609	2659	2672	2698
2008	MAX	55	62	62	62	66	58	64
	MIN	49	49	51	50	51	53	51
2009	MAX	61	66	63	68	65	66	62
	MIN	48	52	51	49	47	45	50
2010	MAX	61	65	62	61	65	64	62
	MIN	50	52	54	47	49	51	50
2011	MAX	61	64	68	62	64	65	64
	MIN	48	47	50	49	47	54	50
2012	MAX	57	63	65	64	68	67	62
	MIN	49	52	51	49	47	49	48
2013	MAX	65	67	66	66	66	67	63
	MIN	52	50	52	49	50	50	48

Fuente:DEMRE

	MAX	MIN
2008	66	49
2009	68	45
2010	65	47
2011	68	47
2012	68	47
2013	67	48

Gráfico 11: Puntaje máximo y mínimo del promedio de notas E.M. Campus San Felipe solo Pedagogías



PUNTAJE PSU TOTAL CAMPUS SAN FELIPE

Tabla 10: Tabla de máximos y mínimos del puntaje total PSU Campus San Felipe solo Pedagogías

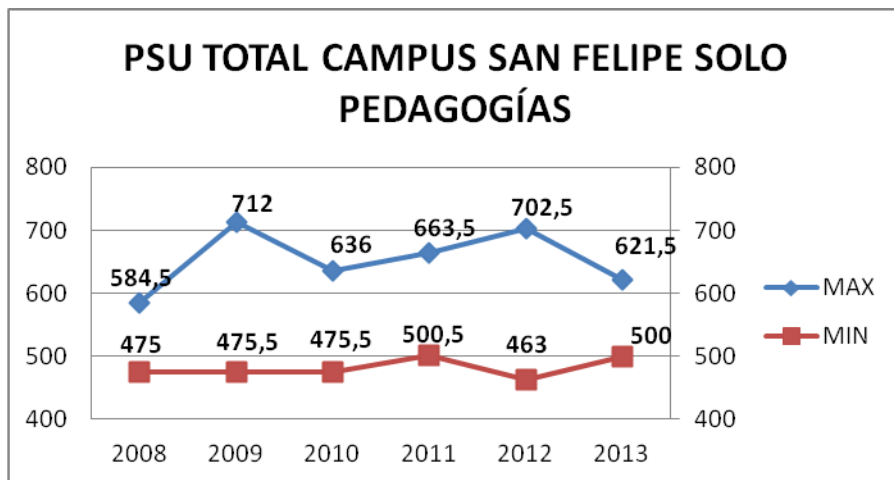
		2604	2606	2608	2609	2659	2672	2698
2008	MAX	511,5	557,5	547,5	567	584,5	543,5	576
	MIN	484	480	478	502	475	496	486,5
2009	MAX	533,5	584,5	583	641	603,5	712	622
	MIN	479,5	485	492	481	487	476	495
2010	MAX	542	592,5	590	593	625,5	636	589,5
	MIN	475,5	476	475,5	486	478	477	495
2011	MAX	592,5	587	630,5	627	599	663,5	622
	MIN	500,5	505,5	504	508	500,5	511	500,5
2012	MAX	554	639,5	564,5	629	656	702,5	585
	MIN	501	490	503	484,5	463	505,5	500
2013	MAX	556	610	621,5	605	619,5	614	585
	MIN	509,5	500	500,5	500,5	503,5	500,5	502

Fuente: DEMRE

	MAX	MIN
2008	584,5	475
2009	712	475,5
2010	636	475,5
2011	663,5	500,5
2012	702,5	463
2013	621,5	500

En el Campus San Felipe el puntaje mínimo de la PSU total es de 463 en el año 2012 y el puntaje máximo 712 en el año 2009.

Gráfico 12: Puntaje máximo y mínimo PSU total Campus San Felipe



➤ **Descriptivos generales**

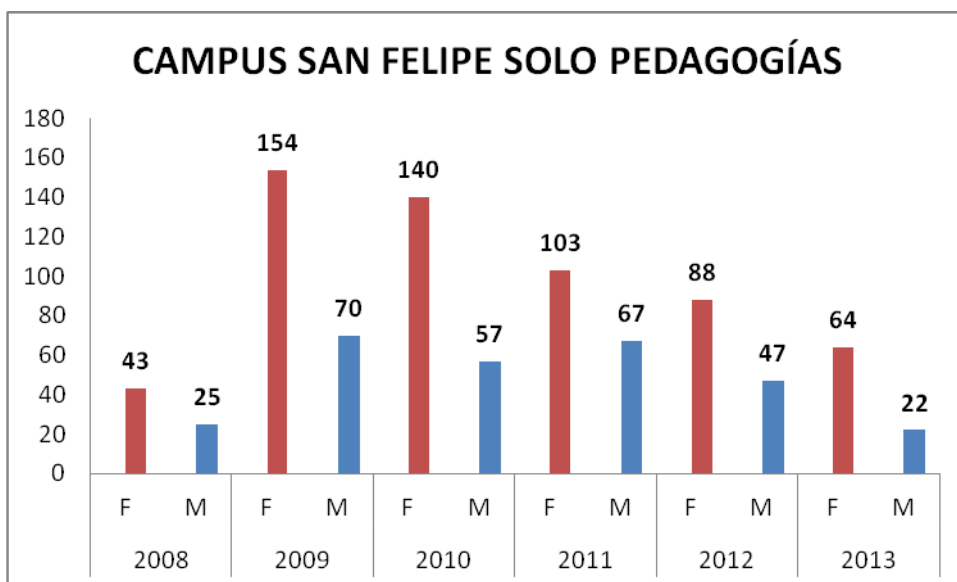
GENERO DEL ESTUDIANTE CAMPUS SAN FELIPE SOLO PEDAGOGÍAS

Tabla 11: Tabla de frecuencia de los alumnos según su género Campus San Felipe de los años 2008-2013

	SEXO	2604	2606	2608	2609	2659	2672	2698
2008	F	5	6	9	6	8	2	7
	M	-----	5	-----	4	4	3	9
2009	F	27	17	23	25	27	19	16
	M	-----	6	1	11	14	10	28
2010	F	26	19	22	28	25	9	11
	M	-----	3	2	9	11	7	25
2011	F	10	15	28	19	13	6	12
	M	-----	4	3	8	20	9	23
2012	F	7	12	25	13	18	7	6
	M	-----	5	-----	3	16	4	19
2013	F	6	9	11	7	20	6	5
	M	-----	1	-----	4	7	3	7

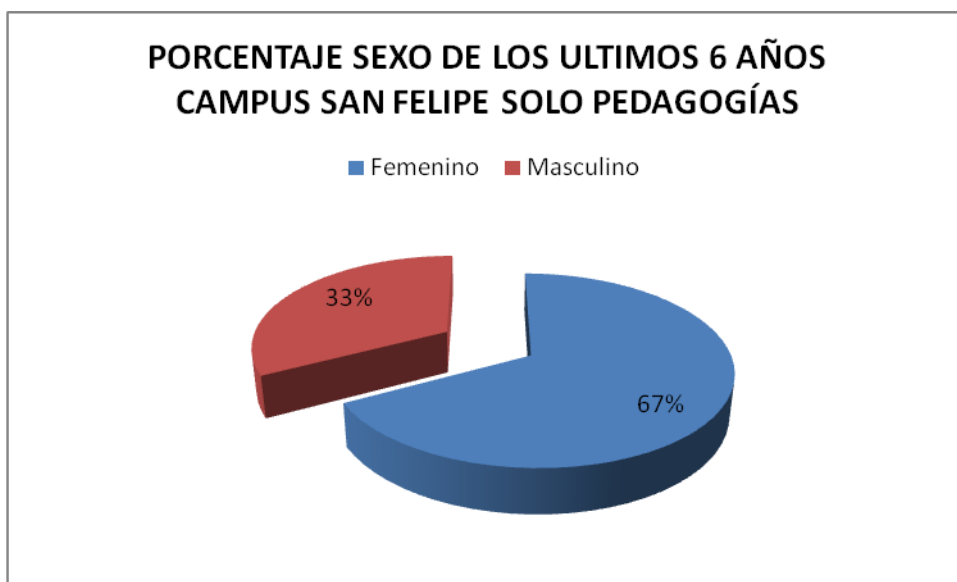
Fuente: DEMRE

Gráfico 13: Frecuencia según sexo Campus San Felipe solo Pedagogías



Femenino	67%
Masculino	33%

Gráfico 14: Porcentaje según genero de los últimos 6 años. Campus San Felipe solo Pedagogías



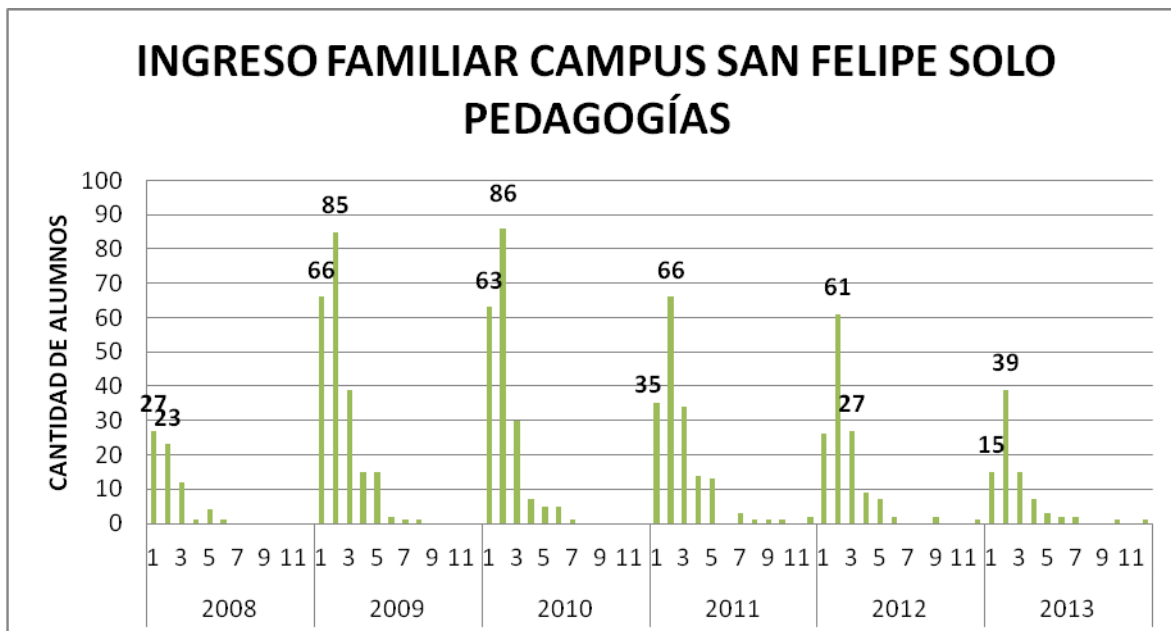
Como se puede observar en el gráfico anterior que la mayor cantidad de alumnos matriculados en el Campus San Felipe en los últimos 6 años son de género femenino con un 67% que eso equivale 592 alumnos.

INGRESO FAMILIAR DEL ESTUDIANTE SEGÚN FACULTAD

Código	Rango ingreso (\$)
1	0-144.000
2	144.001-288.000
3	288.001-432.000
4	432.001-576.000
5	576.001-720.000
6	720.001-864.000
7	864.001-1.008.000
8	1.008.001-1.152.000
9	1.152.001-1.296.000
10	1.296.001-1.440.000
11	1.440.001-1.584.000
12	1.584.001-o mas

Campus San Felipe solo Pedagogías

Gráfico 15: Frecuencia según ingreso familiar Campus San Felipe



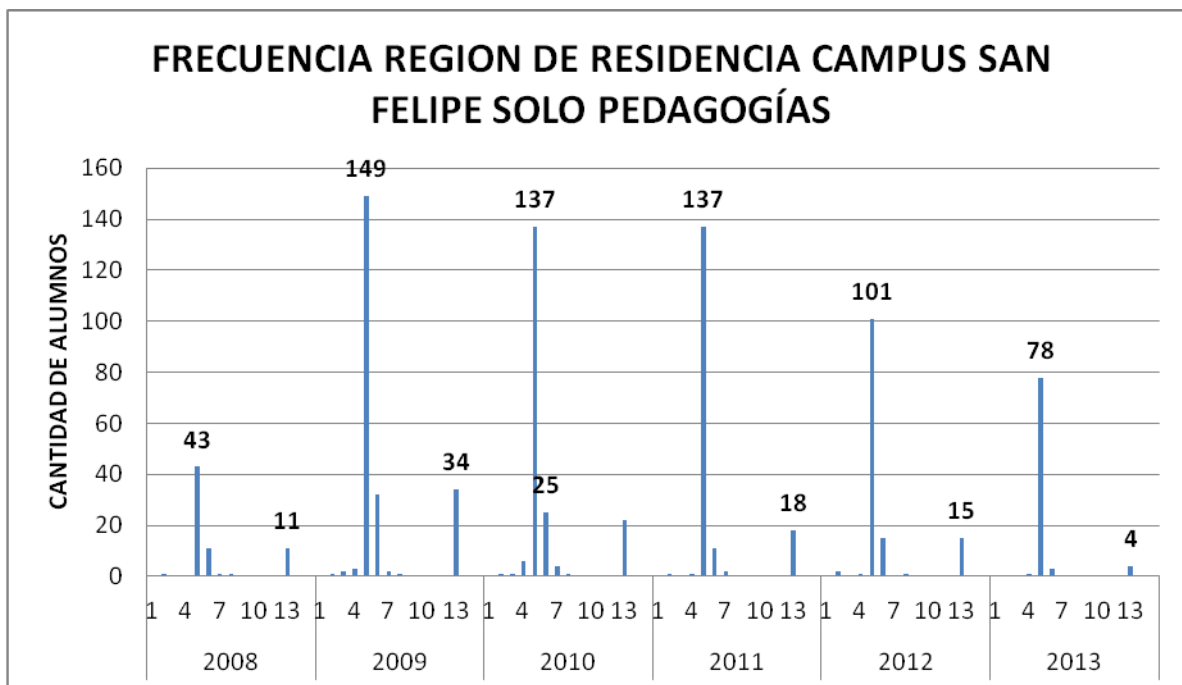
La mayoría de los alumnos matriculados entre los años 2008-2013 su ingreso familiar va desde el rango 1(0-144.000) al rango 2(144.001-288.000) en el Campus San Felipe.

REGION DE RESIDENCIA POR FACULTAD

Cod. Región	REGION
1	REGION TARAPACA
2	REGION ANTOFAGASTA
3	REGION ATACAMA
4	REGION COQUIMBO
5	REGION VALPARAISO
6	REGION LIBERTADOR BERNARDO OHIGGINS
7	REGION MAULE
8	REGION DEL BIO-BIO
9	REGION DE LA ARAUCANIA
10	REGION DE LOS LAGOS
11	REGION AISEN DEL GENERAL CARLOS IBAÑEZ DEL CAMPO
12	REGION DE MAGALLANES Y LA ANTARTICA CHILENA
13	REGION METROPOLITANA DE SANTIAGO
14	REGION DE LOS RIOS
15	REGION ARICA Y PARINACOTA

CAMPUS SAN FELIPE

Gráfico 16: Frecuencia según región Campus San Felipe solo Pedagogías



En el Campus San Felipe la mayoría de los alumnos matriculados en primer año entre los años 2008-2013 son de la quinta región y de la región metropolitana.

TIPO DE COLEGIO DE ORIGEN POR FACULTAD

Cod. Colegio	
0	Sin información
1	Particular Pagado
2	Particular Subvencionado
3	Municipal

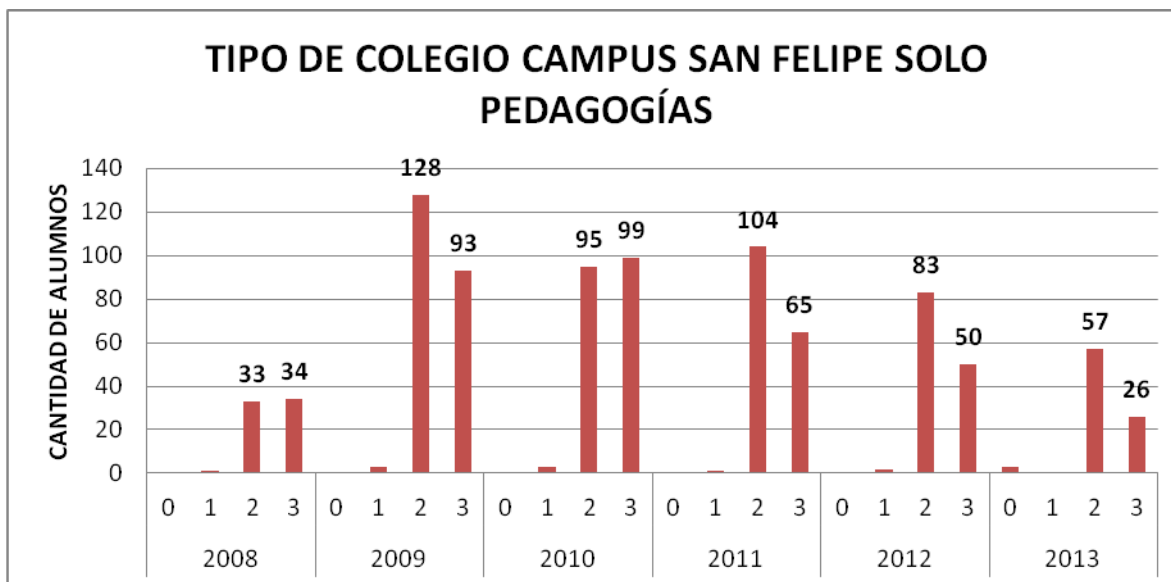
CAMPUS SAN FELIPE

Tabla 12: Tabla de frecuencia tipo de colegio de origen Campus San Felipe de los años 2008-2013 solo Pedagogías

	COLEGIO	2604	2606	2608	2609	2659	2672	2698
2008	0							
	1			1				
	2	5	3	5	4	5	2	9
	3		8	3	6	7	3	7
2009	0							
	1	1			2			
	2	15	13	17	23	18	19	23
	3	11	10	7	11	23	10	21
2010	0							
	1	2	1					
	2	14	11	10	19	16	6	19
	3	10	10	14	18	20	10	17
2011	0							
	1	1						
	2	8	11	20	18	18	7	22
	3	1	8	11	9	15	8	13
2012	0							
	1					1		1
	2	5	9	17	13	20	6	13
	3	2	8	8	3	13	5	11
2013	0	1				1	1	
	1							
	2	3	9	6	6	16	6	11
	3	2	1	5	5	10	2	1

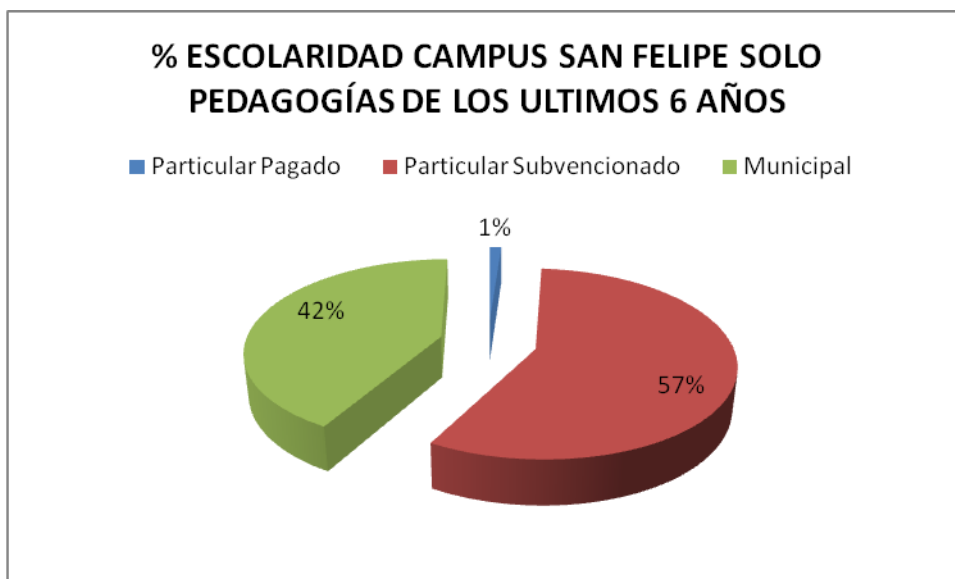
Fuente: DEMRE

Gráfico 17: Frecuencia tipo de colegio de origen Campus San Felipe solo Pedagogías



Particular Pagado	1%
Particular Subvencionado	57%
Municipal	42%

Gráfico 18: Porcentaje tipo de colegio de origen Campus San Felipe solo Pedagogías



Evolución de la calidad de los matriculados por facultad PSU

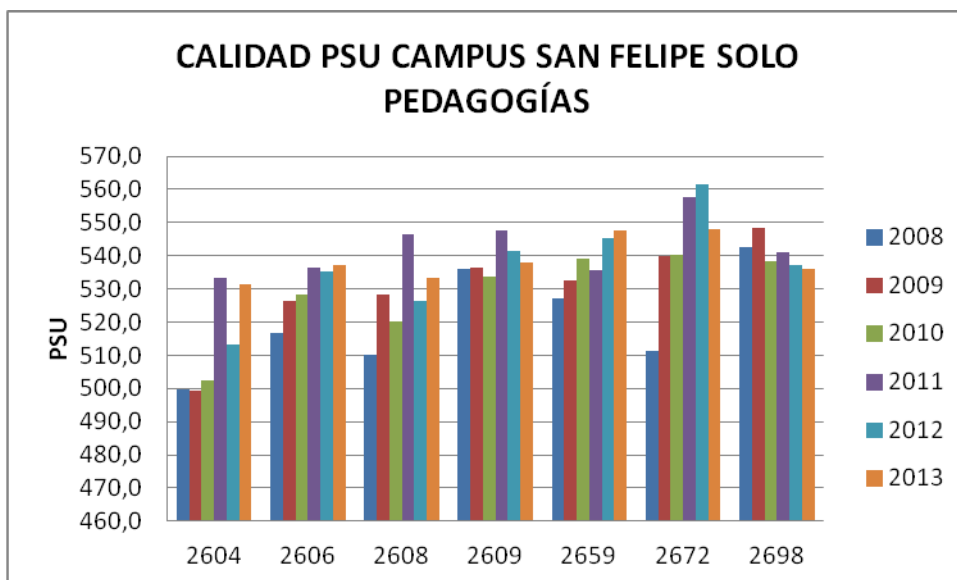
CAMPUS SAN FELIPE

Tabla N°13: Promedio PSU Campus San Felipe solo Pedagogías

CARRERA	2008	2009	2010	2011	2012	2013
2604	499,8	499,4	502,4	533,5	513,2	531,5
2606	516,5	526,2	528,3	536,4	535,4	537,1
2608	510,1	528,1	520,3	546,5	526,4	533,5
2609	536,1	536,5	533,8	547,6	541,3	538,0
2659	527,3	532,7	539,1	535,7	545,5	547,8
2672	511,2	539,8	540,4	557,8	561,4	548,2
2698	542,5	548,4	538,3	540,9	537,3	536,2

Fuente: DEMRE

Gráfico 19: Calidad de los matriculados Campus San Felipe



Evolución de la calidad de los matriculados por facultad N.E.M.

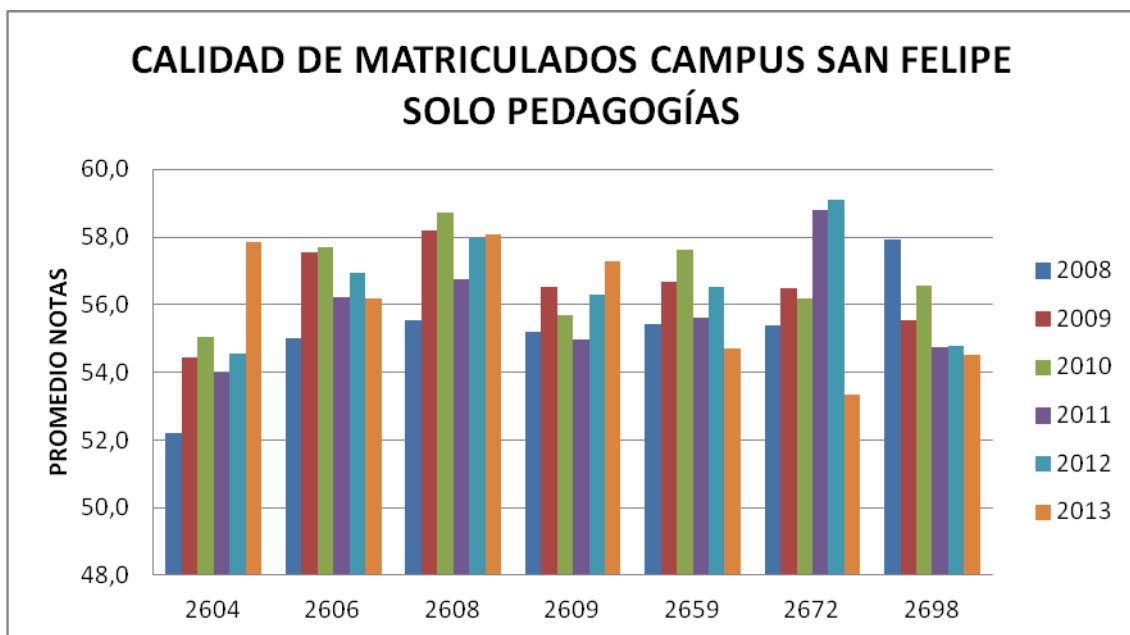
CAMPUS SAN FELIPE

Tabla N°14: Promedio N.E.M Campus San Felipe solo Pedagogías

CARRERA	2008	2009	2010	2011	2012	2013
2604	52,2	54,4	55,0	54,0	54,6	57,8
2606	55,0	57,6	57,7	56,2	56,9	56,2
2608	55,6	58,2	58,7	56,7	58,0	58,1
2609	55,2	56,5	55,7	55,0	56,3	57,3
2659	55,4	56,7	57,6	55,6	56,5	54,7
2672	55,4	56,5	56,2	58,8	59,1	53,3
2698	57,9	55,5	56,6	54,7	54,8	54,5

Fuente: DEMRE

Gráfico N°20: Calidad matriculados Campus San Felipe solo Pedagogías



INFORME 3: DESERCIÓN**Solo Pedagogías**

CODIGO	CARRERA
2600	EDUCACIÓN PARVULARIA
2605	PEDAGOGÍA EN EDUCACIÓN BÁSICA
2607	PEDAGOGÍA EN EDUCACIÓN DIFERENCIAL
2610	PEDAGOGÍA EN CASTELLANO
2625	PEDAGOGÍA EN INGLÉS
2630	PEDAGOGÍA EN ARTES PLÁSTICAS
2640	PEDAGOGÍA EN EDUCACIÓN MUSICAL
2643	PEDAGOGÍA EN EDUCACIÓN TECNOLÓGICA
2645	PEDAGOGÍA EN EDUCACIÓN FÍSICA-DAMAS
2647	PEDAGOGÍA EN EDUCACIÓN FÍSICA-VARONES
2650	PEDAGOGÍA EN HISTORIA Y GEOGRAFÍA
2655	PEDAGOGÍA EN FILOSOFÍA
2660	PEDAGOGÍA EN BIOLOGÍA Y CIENCIAS
2666	PEDAGOGÍA EN FÍSICA
2670	PEDAGOGÍA EN QUÍMICA Y CIENCIAS
2673	PEDAGOGÍA EN MATEMÁTICA Y COMPUTACIÓN

Objetivo general

Evaluar las condicionantes y razones de la deserción por nivel y controlar según tipo de plan de formación.

➤ **Deserción por nivel**

Tabla N°1: Tabla deserción de 1° Año

CODIGO	CARRERA	2008	2009	2010	2011	2012
2600	EDUCACIÓN PARVULARIA	21%	10%	2%	16%	18%
2605	PEDAGOGÍA EN EDUCACIÓN BÁSICA	7%	15%	11%	35%	9%
2607	PEDAGOGÍA EN EDUCACIÓN DIFERENCIAL	20%	5%	4%	7%	6%
2610	PEDAGOGÍA EN CASTELLANO	20%	14%	12%	16%	14%
2625	PEDAGOGÍA EN INGLÉS	6%	11%	14%	16%	15%
2630	PEDAGOGÍA EN ARTES PLÁSTICAS	6%	6%	11%	11%	24%
2640	PEDAGOGÍA EN EDUCACIÓN MUSICAL	28%	20%	12%	29%	12%
2643	PEDAGOGÍA EN EDUCACIÓN TECNOLÓGICA	4%	9%	12%	59%	0%
2645	PEDAGOGÍA EN EDUCACIÓN FÍSICA-DAMA	3%	17%	8%	15%	13%
2647	PEDAGOGÍA EN EDUCACIÓN FÍSICA-VARON	8%	9%	11%	19%	7%
2650	PEDAGOGÍA EN HISTORIA Y GEOGRAFÍA	18%	12%	26%	11%	15%
2655	PEDAGOGÍA EN FILOSOFÍA	24%	16%	45%	38%	22%
2660	PEDAGOGÍA EN BIOLOGÍA Y CIENCIAS	11%	18%	32%	26%	21%
2666	PEDAGOGÍA EN FÍSICA	23%	11%	37%	15%	22%
2670	PEDAGOGÍA EN QUÍMICA Y CIENCIAS	16%	7%	20%	41%	20%
2673	PEDAGOGÍA EN MATEMÁTICA Y COMPUTACIÓN	12%	13%	20%	23%	20%

Fuente: DEMRE

Tabla N°2: Tabla deserción 2° Año

CODIGO	CARRERA	2008	2009	2010	2011
2600	EDUCACIÓN PARVULARIA	19%	5%	10%	22%
2605	PEDAGOGÍA EN EDUCACIÓN BÁSICA	7%	26%	20%	37%
2607	PEDAGOGÍA EN EDUCACIÓN DIFERENCIAL	20%	10%	10%	9%
2610	PEDAGOGÍA EN CASTELLANO	34%	22%	24%	32%
2625	PEDAGOGÍA EN INGLÉS	11%	20%	25%	23%
2630	PEDAGOGÍA EN ARTES PLÁSTICAS	17%	15%	11%	18%
2640	PEDAGOGÍA EN EDUCACIÓN MUSICAL	44%	31%	30%	33%
2643	PEDAGOGÍA EN EDUCACIÓN TECNOLÓGICA	21%	34%	35%	65%
2645	PEDAGOGÍA EN EDUCACIÓN FÍSICA-DAMA	10%	22%	15%	15%
2647	PEDAGOGÍA EN EDUCACIÓN FÍSICA-VARON	15%	13%	14%	22%
2650	PEDAGOGÍA EN HISTORIA Y GEOGRAFÍA	28%	28%	41%	23%
2655	PEDAGOGÍA EN FILOSOFÍA	32%	34%	55%	56%
2660	PEDAGOGÍA EN BIOLOGÍA Y CIENCIAS	24%	26%	40%	28%
2666	PEDAGOGÍA EN FÍSICA	62%	32%	42%	54%
2670	PEDAGOGÍA EN QUÍMICA Y CIENCIAS	32%	23%	28%	41%
2673	PEDAGOGÍA EN MATEMÁTICA Y COMPUTACIÓN	37%	20%	29%	27%

Fuente: DEMRE

Tabla N°3: Tabla deserción 3° Año

CODIGO	CARRERA	2008	2009	2010
2600	EDUCACIÓN PARVULARIA	21%	17%	14%
2605	PEDAGOGÍA EN EDUCACIÓN BÁSICA	16%	28%	20%
2607	PEDAGOGÍA EN EDUCACIÓN DIFERENCIAL	20%	7%	12%
2610	PEDAGOGÍA EN CASTELLANO	37%	27%	29%
2625	PEDAGOGÍA EN INGLÉS	17%	31%	26%
2630	PEDAGOGÍA EN ARTES PLÁSTICAS	23%	30%	17%
2640	PEDAGOGÍA EN EDUCACIÓN MUSICAL	47%	37%	40%
2643	PEDAGOGÍA EN EDUCACIÓN TECNOLÓGICA	21%	34%	38%
2645	PEDAGOGÍA EN EDUCACIÓN FÍSICA-DAMA	13%	27%	17%
2647	PEDAGOGÍA EN EDUCACIÓN FÍSICA-VARON	20%	16%	16%
2650	PEDAGOGÍA EN HISTORIA Y GEOGRAFÍA	36%	31%	47%
2655	PEDAGOGÍA EN FILOSOFÍA	40%	34%	52%
2660	PEDAGOGÍA EN BIOLOGÍA Y CIENCIAS	27%	29%	38%
2666	PEDAGOGÍA EN FÍSICA	54%	32%	58%
2670	PEDAGOGÍA EN QUÍMICA Y CIENCIAS	39%	23%	36%
2673	PEDAGOGÍA EN MATEMÁTICA Y COMPUTACIÓN	51%	28%	31%

Fuente: DEMRE

- Identificación de las variables significativas que influyen en la Deserción de Primer Año (al 95% de confianza)

Se presentarán los estadísticos que ayudan a determinar si la relación entre deserción y cada variable del estudio es generalizable en la Universidad. Si el valor es menor a 0,05, entonces se espera que la relación se verifique.

En el caso de las variables que se dicotomizaron se utilizó la Prueba de Chi-Cuadrado.

En el caso de las variables continuas se utilizó la prueba T para la igualdad de medias (Prueba de muestras independientes)

- La relación entre cada variable y la deserción se prueba suponiendo que no existe relación entre las variables y que la probabilidad de rechazar equivocadamente este supuesto no debe ser mayor a 0,05 en una escala de 0 a 1. Cada valor de la tabla representa la probabilidad de equivocarse al rechazar el supuesto base. Valores menores a 0,05 representan pocas posibilidades de equivocación, por lo cual en estos casos se acepta que la deserción varía de manera significativa con la variable analizada. Estas afirmaciones suponen que las muestras son aleatorias y que la deserción tiene un comportamiento normal.

- **Cohorte 2008 (1° Año de deserción)**

PRUEBA CHI-CUADRADO				PRUEBA T IGUALDAD DE MEDIAS			
SEXO	PREFERENCIA	ED.PADRES	DIST.DEL HOGAR	EDAD	NEM	PSU	PPS
0,122	0,651	0	0,001	0,026	0	0,54	0,014

En este caso podemos decir que la variable educación de los padres, distancia del hogar, edad, Notas Enseñanza Media y Puntaje Ponderado de Selección influyen en la deserción de 1° Año.

- **Cohorte 2009 (1° Año de deserción)**

PRUEBA CHI-CUADRADO				PRUEBA T IGUALDAD DE MEDIAS			
SEXO	PREFERENCIA	ED.PADRES	DIST.DEL HOGAR	EDAD	NEM	PSU	PPS
0,226	0,662	0	0,182	0,078	0,005	0,835	0,479

Se puede observar que en este caso las variables influyen en la deserción de 1° Año son las variables educación de los padres y Notas Enseñanza Media.

- **Cohorte 2010 (1° Año de deserción)**

PRUEBA CHI-CUADRADO				PRUEBA T IGUALDAD DE MEDIAS			
SEXO	PREFERENCIA	ED.PADRES	DIST.DEL HOGAR	EDAD	NEM	PSU	PPS
0	0,402	0,268	0,125	0,06	0	0,003	0

Podemos concluir que en este caso son las variables SEXO, Notas Enseñanza Media, Prueba Selección Universitaria y Prueba Ponderado de Selección las que influyen en la deserción de 1° Año.

- **Cohorte 2011 (1° Año de deserción)**

PRUEBA CHI-CUADRADO				PRUEBA T IGUALDAD DE MEDIAS			
SEXO	PREFERENCIA	ED.PADRES	DIST.DEL HOGAR	EDAD	NEM	PSU	PPS
0,001	0,051	0,255	0,041	0,886	0,001	0	0

Las variables sexo, distancia del hogar, Notas Enseñanza Media, Prueba Selección Universitaria y Prueba Ponderada de Selección son las variables que pueden influir en la deserción de 1° Año.

- **Cohorte 2012 (1° Año de deserción)**

PRUEBA CHI-CUADRADO				PRUEBA T IGUALDAD DE MEDIAS			
SEXO	PREFERENCIA	ED.PADRES	DIST.DEL HOGAR	EDAD	NEM	PSU	PPS
0	0,645	0,022	0,328	0,995	0	0	0

En este caso lo que influye en la deserción en 1° Año son las variables SEXO, EDUCACIÓN DE LOS PADRES, Notas Enseñanza Media, Prueba Selección Universitaria y Prueba Ponderada de Selección.

Por tanto podemos concluir que las variables que explican de manera significativa la deserción son las notas de enseñanza media, luego el puntaje ponderado de selección, el puntaje Prueba Selección Universitaria, la educación de los padres, la distancia del hogar, el sexo y la edad.

➤ **Análisis de las variables condicionantes**

Deserción Variable Sexo

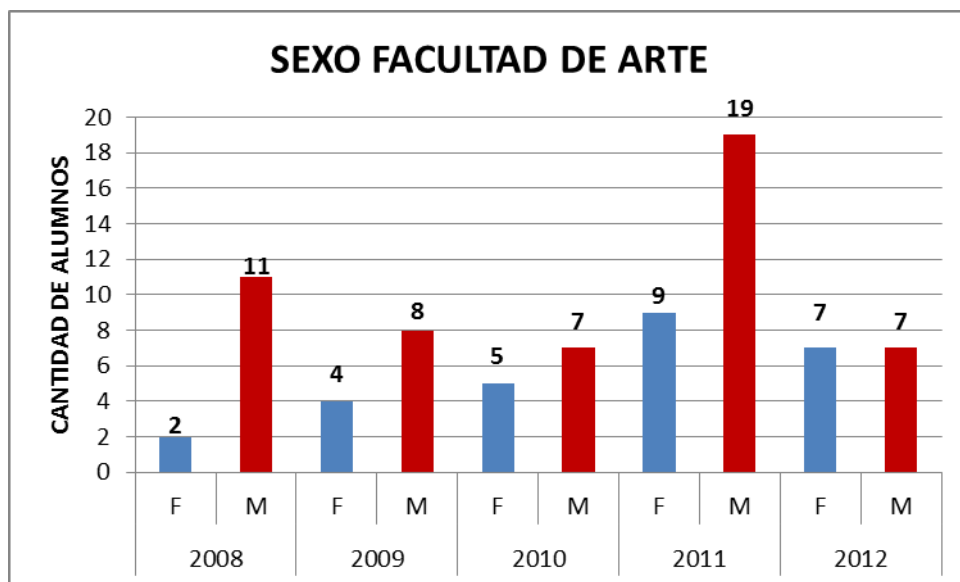
• **Facultad de Arte**

Tabla N°4: Tabla de frecuencia Sexo Facultad de Arte

		2630	2640	2643	TOTAL
2008	F	1	-----	1	2
	M	1	10	-----	11
2009	F	1	1	2	4
	M	1	6	1	8
2010	F	3	1	1	5
	M	1	4	2	7
2011	F	3	2	4	9
	M	2	11	6	19
2012	F	6	1	-----	7
	M	3	4	-----	7

Fuente: DEMRE

Gráfico N°1: Sexo Facultad de Arte



FEMENINO	34%
MASCULINO	66%

Gráfico N°2: Porcentaje Sexo Facultad de Arte



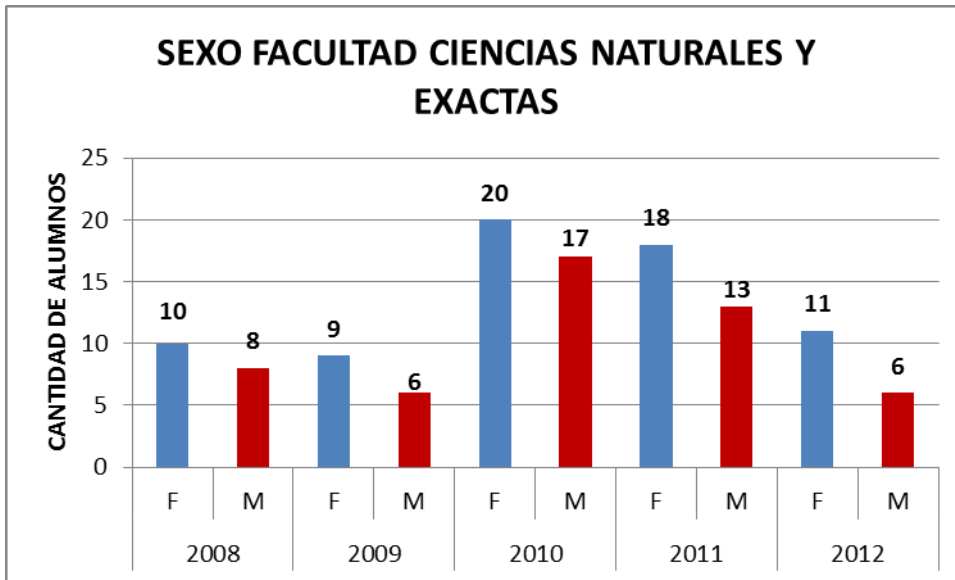
- **Facultad Ciencias Naturales y Exactas**

Tabla N°5: Tabla frecuencia Sexo Facultad Ciencias Naturales y Exactas

		2660	2666	2670	2673	TOTAL
2008	F	3	-----	3	4	10
	M	1	3	2	2	8
2009	F	4	1	1	3	9
	M	2	1	1	2	6
2010	F	10	4	2	4	20
	M	6	3	3	5	17
2011	F	6	-----	6	6	18
	M	4	2	1	6	13
2012	F	4	-----	1	6	11
	M	2	2	-----	2	6

Fuente: DEMRE

Gráfico N°3: Porcentaje Sexo Facultad Ciencias Naturales y Exactas



FEMENINO	58%
MASCULINO	42%

Gráfico N°4: Porcentaje Sexo Facultad Ciencias Naturales y Exactas



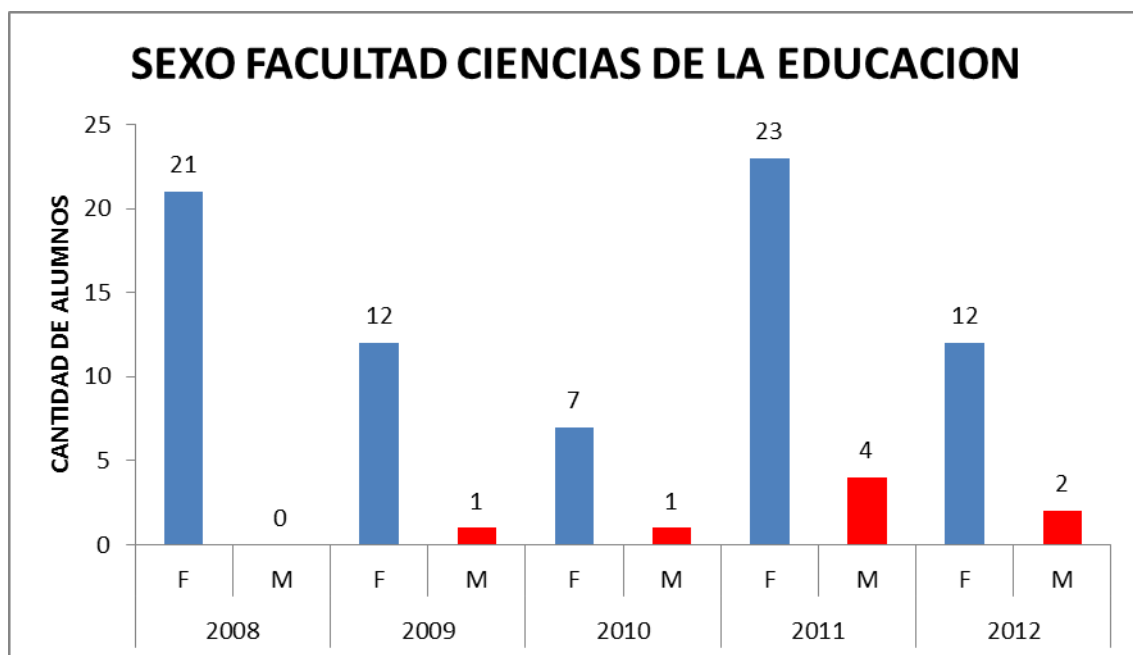
- **Facultad Cs. de la Educación**

Tabla N°6: Tabla de frecuencia Sexo Facultad Cs. de la Educación

		2600	2605	2607	TOTAL
2008	F	9	3	9	21
	M	-----	-----	-----	0
2009	F	4	6	2	12
	M	-----	1	-----	1
2010	F	1	4	2	7
	M	-----	1	-----	1
2011	F	6	14	3	23
	M	-----	4	-----	4
2012	F	6	4	2	12
	M	-----	1	1	2

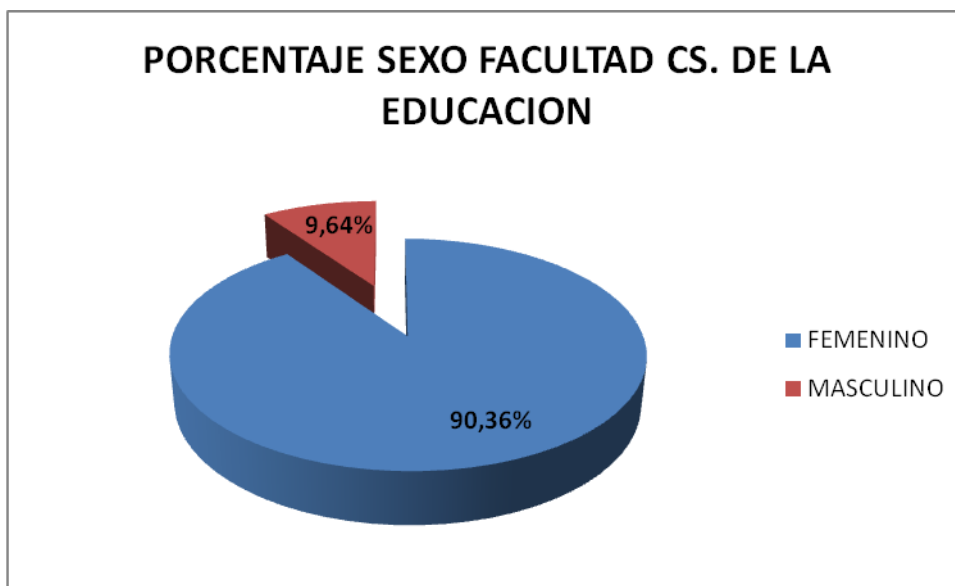
Fuente: DEMRE

Gráfico N°5: Frecuencia Sexo Facultad Ciencias de la Educación



FEMENINO	90,4%
MASCULINO	9,6%

Gráfico N°6: Porcentaje Sexo Facultad Ciencias de la Educación



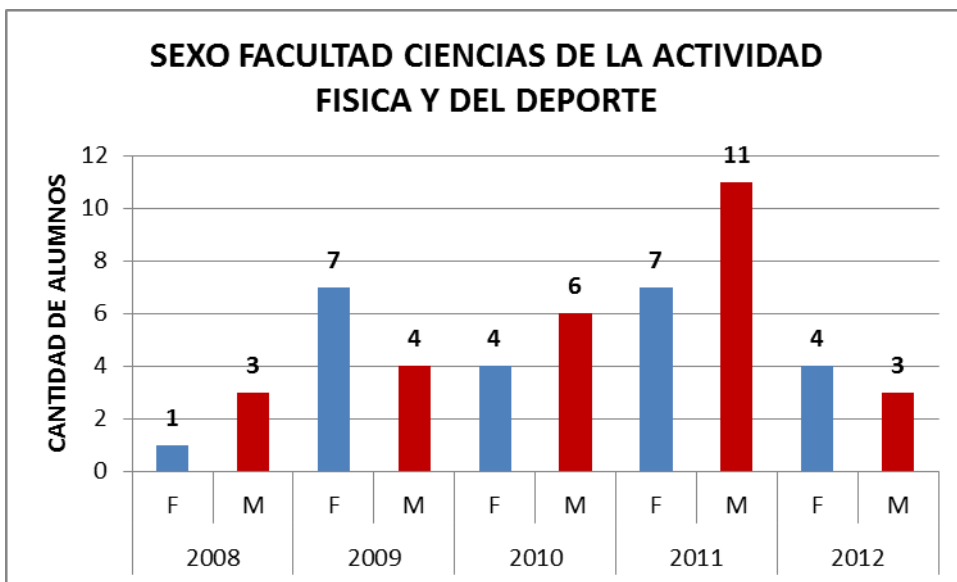
- **Facultad Ciencias de la Actividad Física y del Deporte**

Tabla N°7: Tabla de frecuencia Sexo Facultad Ciencias de la Actividad Física y del Deporte

		2645	2647	TOTAL
2008	F	1	-----	1
	M	-----	3	3
2009	F	7	-----	7
	M	-----	4	4
2010	F	4	-----	4
	M	-----	6	6
2011	F	7	-----	7
	M	-----	11	11
2012	F	4	-----	4
	M	-----	3	3

Fuente: DEMRE

Gráfico N°7: Frecuencia Sexo Facultad Ciencias de la Actividad Física y del Deporte



FEMENINO	46%
MASCULINO	54%

Gráfico N°8: Porcentaje Sexo Facultad Ciencias de la Actividad Física y del Deporte



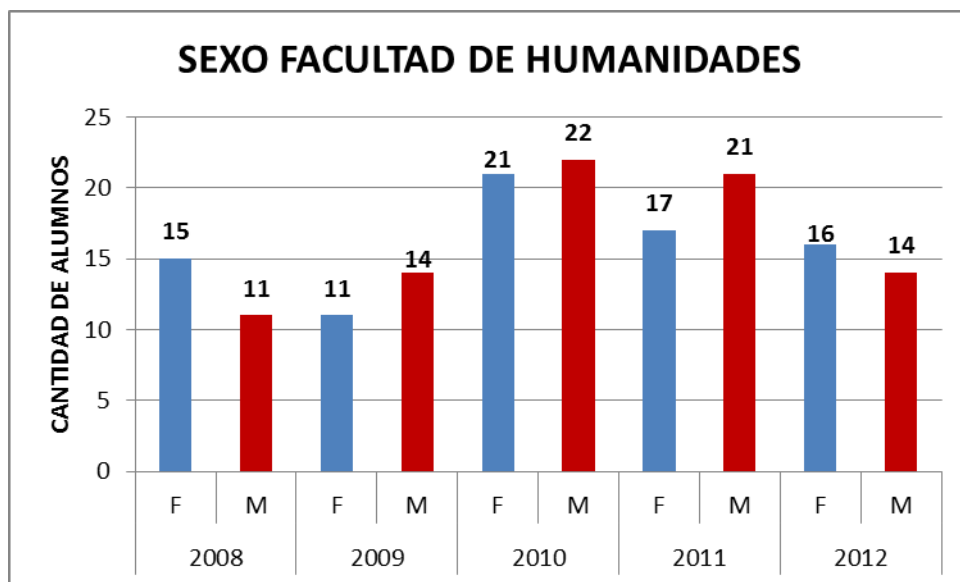
- **Facultad de Humanidades**

Tabla N°8: Tabla de frecuencia Sexo Facultad de Humanidades

		2610	2625	2650	2655	TOTAL
2008	F	7	2	4	2	15
	M	1	1	5	4	11
2009	F	5	2	3	1	11
	M	2	4	4	4	14
2010	F	3	4	7	7	21
	M	4	4	8	6	22
2011	F	4	4	3	6	17
	M	5	6	4	6	21
2012	F	5	5	2	4	16
	M	2	3	6	3	14

Fuente: DEMRE

Gráfico N°9: Frecuencia Sexo Facultad de Humanidades



FEMENINO	49%
MASCULINO	51%

Gráfico N°10: Porcentaje Sexo Facultad de Humanidades



En conclusión con la Variable Sexo el género que desertan más en el 1° año son del sexo masculino (161 alumnos en el total de todas las cohortes) v/s al género femenino (145 alumnos) solo las carreras Pedagógicas, en el caso de la Facultad de Arte es de un 66%, Facultad Ciencias de la Actividad Física y del Deporte 54 % y en la Facultad Humanidades 51%. En el caso de la Facultad Ciencias de la Educación la mayoría de los alumnos que desertan son del género femenino con un 90,36%.

Deserción Variable Tipo de colegio

PARTICULAR PAGADO	1
PARTICULAR SUBVENCIONADO	2
MUNICIPALIZADO	3

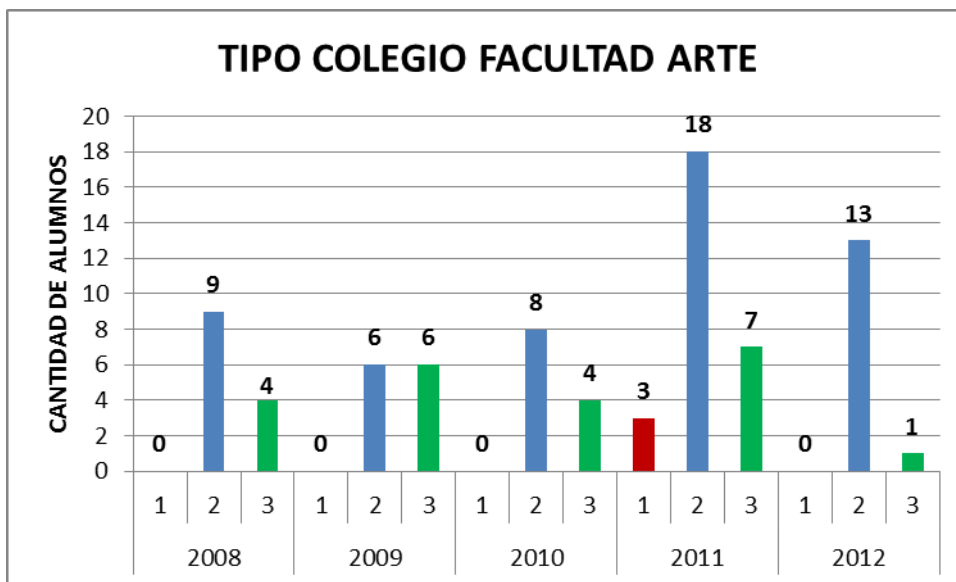
- **Facultad de Arte**

Tabla N°9: Tabla frecuencia Tipo de colegio Facultad de Arte

		2630	2640	2643	TOTAL
2008	1	----	----	----	0
	2	1	8	----	9
	3	1	2	1	4
2009	1	----	----	----	0
	2	----	5	1	6
	3	2	2	2	6
2010	1	----	----	----	0
	2	1	4	3	8
	3	3	1	----	4
2011	1	----	1	2	3
	2	5	9	4	18
	3	----	3	4	7
2012	1	----	----	----	0
	2	9	4	----	13
	3	----	1	----	1

Fuente: DEMRE

Gráfico N°11: Frecuencia Tipo de colegio Facultad de Arte



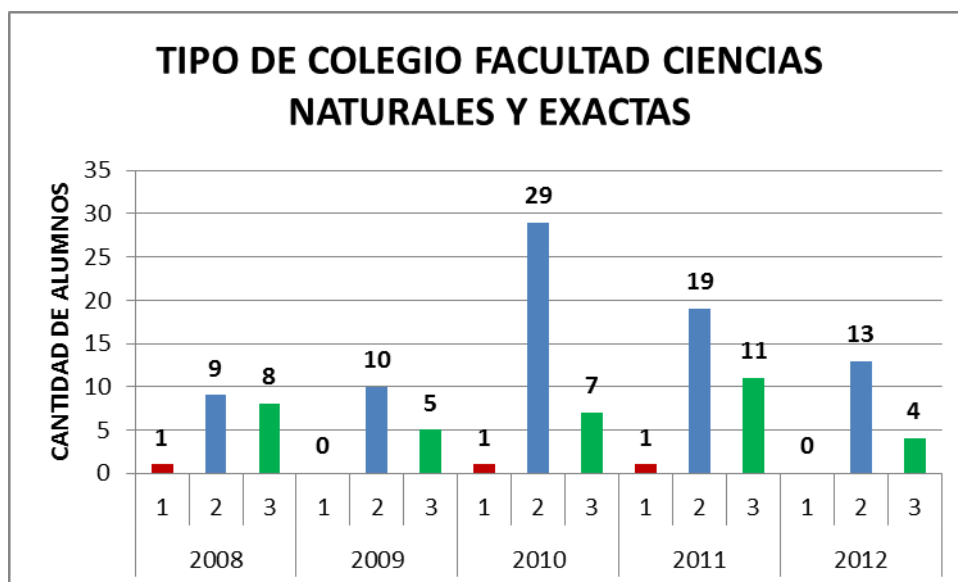
- **Facultad Ciencias Naturales y Exactas**

Tabla N°10: Tabla frecuencia Tipo colegio Facultad Ciencias Naturales y Exactas

		2660	2666	2670	2673	TOTAL
2008	1	1	----	----	----	1
	2	1	2	1	5	9
	3	2	1	4	1	8
2009	1	----	----	----	----	0
	2	4	2	1	3	10
	3	2	----	1	2	5
2010	1	1	----	----	----	1
	2	11	5	5	8	29
	3	4	2	----	1	7
2011	1	1	----	----	----	1
	2	6	2	5	6	19
	3	3	----	2	6	11
2012	1	----	----	----	----	0
	2	5	2	----	6	13
	3	1	----	1	2	4

Fuente: DEMRE

Gráfico N°12: Frecuencia Tipo de colegio Facultad Ciencias Naturales y Exactas



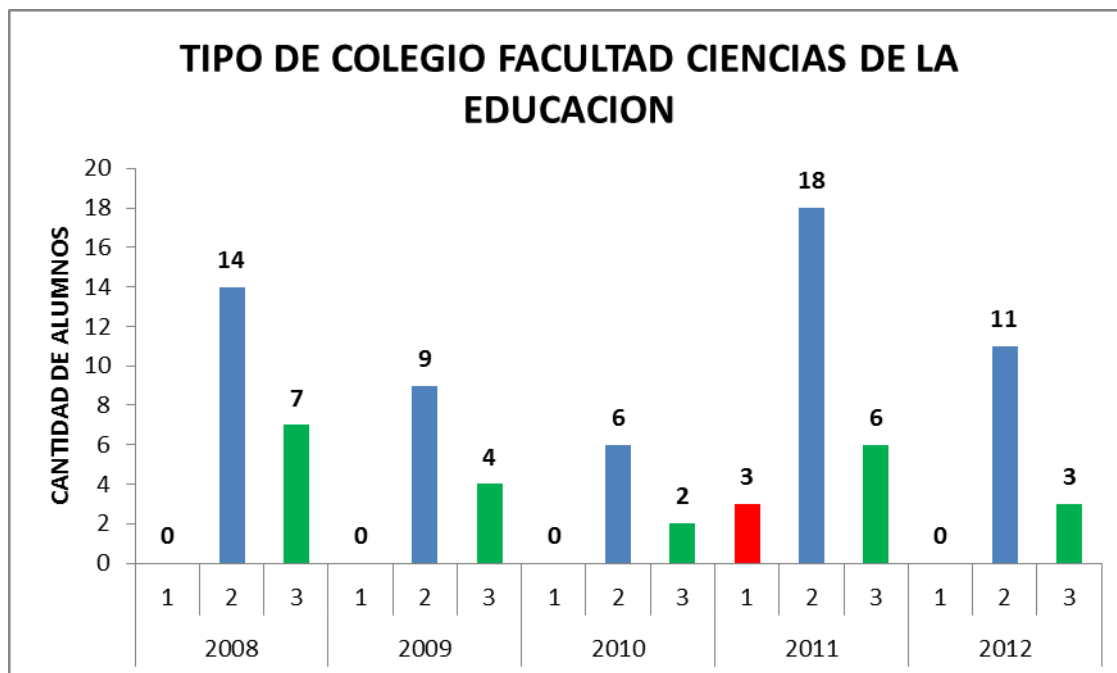
- **Facultad Ciencias de la Educación**

Tabla N°11: Tabla de frecuencia Tipo de colegio Facultad Ciencias de la Educación

		2600	2605	2607	TOTAL
2008	1	----	----	----	0
	2	6	3	5	14
	3	3	----	4	7
2009	1	----	----	----	0
	2	4	3	2	9
	3	----	4	----	4
2010	1	----	----	----	0
	2	1	4	1	6
	3	----	1	1	2
2011	1	1	1	1	3
	2	4	13	1	18
	3	1	4	1	6
2012	1	----	----	----	0
	2	5	3	3	11
	3	1	2	----	3

Fuente: DEMRE

Gráfico N°13: Frecuencia Tipo de colegio Facultad Ciencias de la Educación



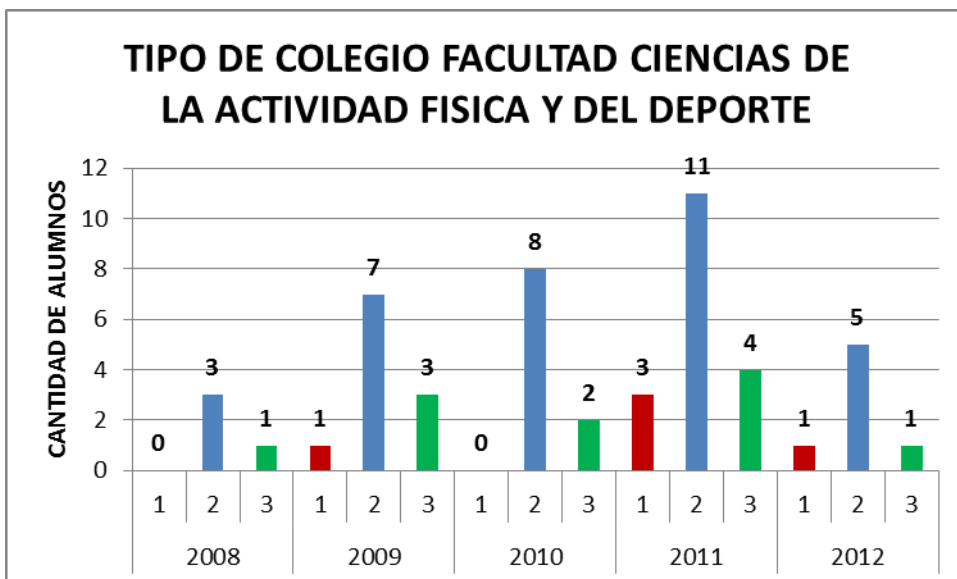
- **Facultad Ciencias de la Actividad Física y del Deporte**

Tabla N°12: Tabla de frecuencia Tipo de colegio Facultad Ciencias de la Actividad Física y del Deporte

		2645	2647	TOTAL
2008	1	----	----	0
	2	1	2	3
	3	----	1	1
2009	1	1	----	1
	2	5	2	7
	3	1	2	3
2010	1	----	----	0
	2	3	5	8
	3	1	1	2
2011	1	----	3	3
	2	6	5	11
	3	1	3	4
2012	1	----	1	1
	2	3	2	5
	3	1	----	1

Fuente: DEMRE

Gráfico N°14: Frecuencia Tipo de colegio Facultad Ciencias de la Actividad Física y del Deporte



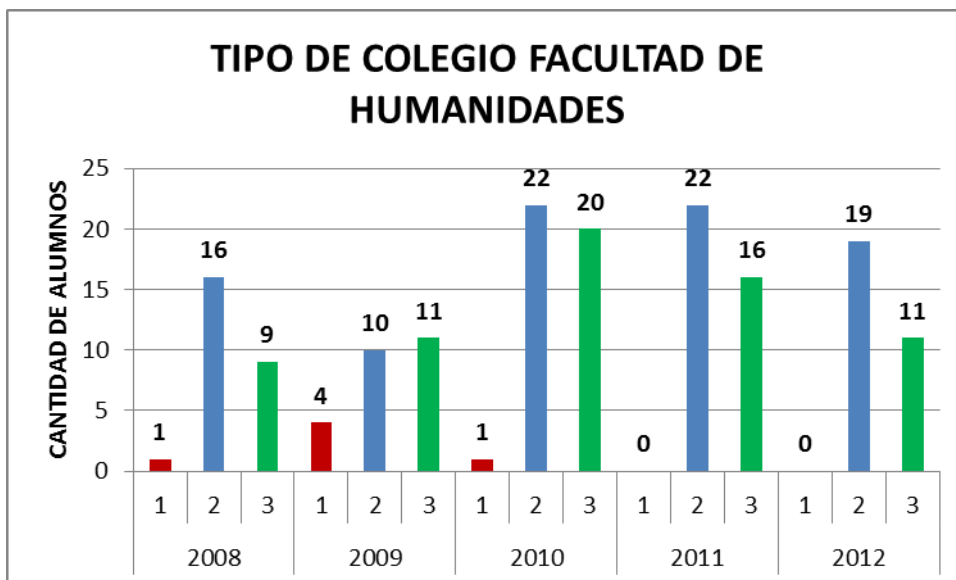
- **Facultad de Humanidades**

Tabla N°13: Tabla de frecuencia Tipo de colegio Facultad de Humanidades

		2610	2625	2650	2655	TOTAL
2008	1	1	----	----	----	1
	2	4	2	6	4	16
	3	3	1	3	2	9
2009	1	2	----	1	1	4
	2	3	4	1	2	10
	3	2	2	5	2	11
2010	1	----	1	----	----	1
	2	2	5	8	7	22
	3	5	2	7	6	20
2011	1	----	----	----	----	0
	2	4	6	5	7	22
	3	5	4	2	5	16
2012	1	----	----	----	----	0
	2	4	6	5	4	19
	3	3	2	3	3	11

Fuente: DEMRE

Gráfico N°15: Frecuencia Tipo de colegio Facultad de Humanidades



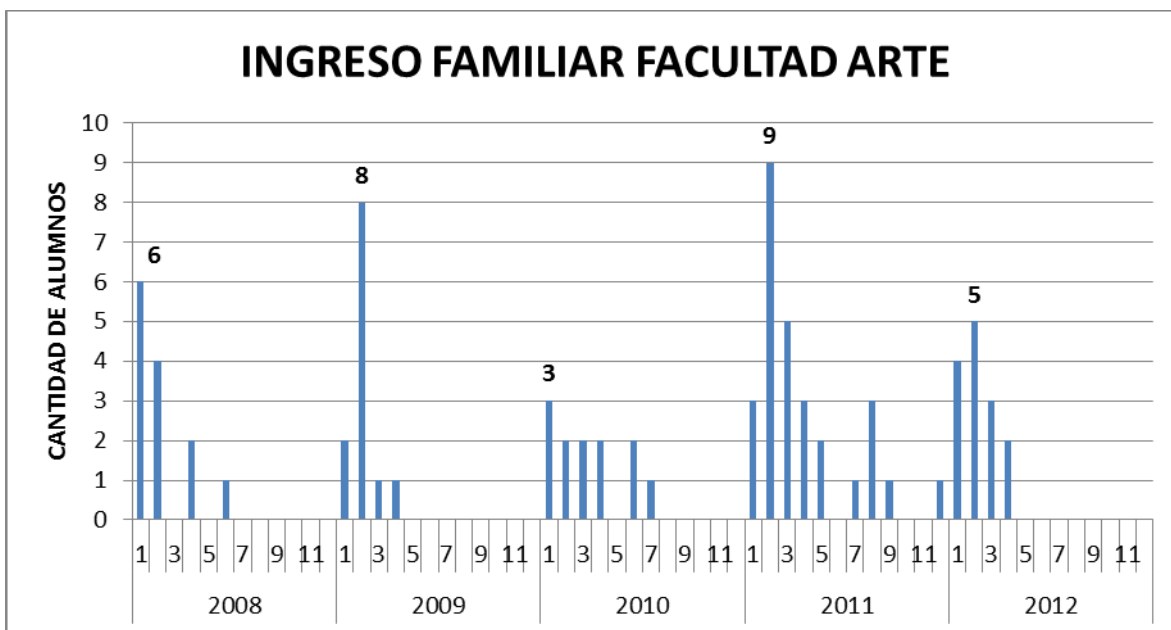
Conclusión de la Variable tipo de colegio, la mayor parte de los alumnos que desertan en el 1° año son de los colegio Municipales, en la Facultad de Arte con un 68,3%, Facultad Ciencias Naturales y Exactas 67,8%, Facultad Ciencias de la Educación 69,8%, Facultad Ciencias de la Actividad Física y del Deporte 68 %, y por último Facultad de Humanidades 54,9% .

Variable Ingreso Familiar

Código	Rango ingreso (\$)
1	0-144.000
2	144.001-288.000
3	288.001-432.000
4	432.001-576.000
5	576.001-720.000
6	720.001-864.000
7	864.001-1.008.000
8	1.008.001-1.152.000
9	1.152.001-1.296.000
10	1.296.001-1.440.000
11	1.440.001-1.584.000
12	1.584.001-o más

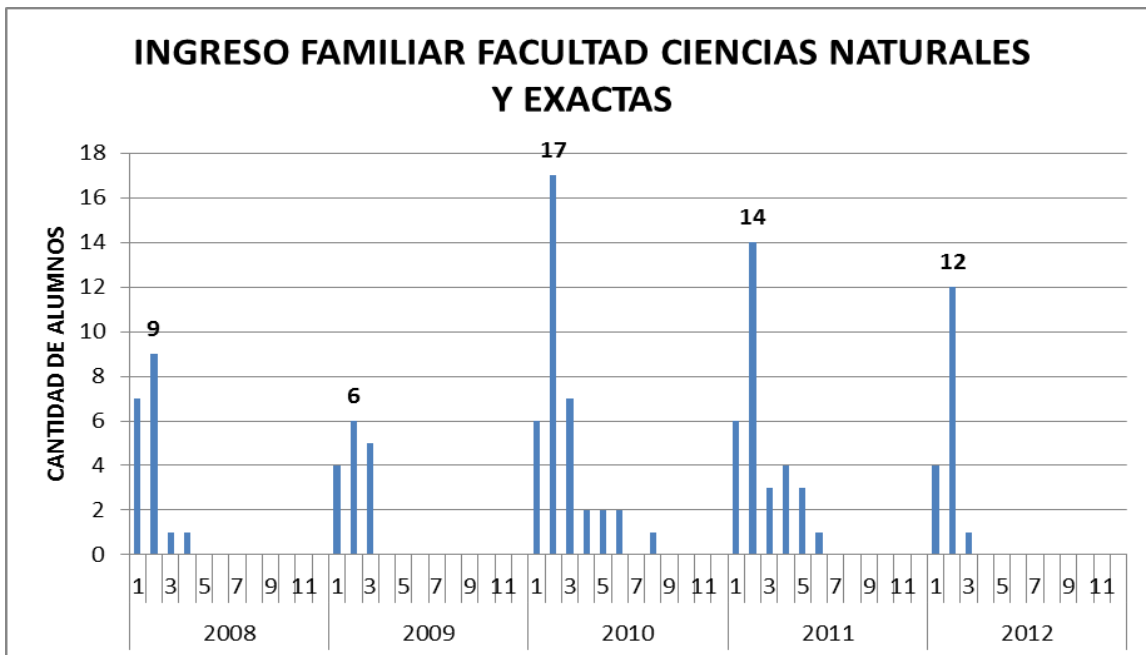
- **Facultad de Arte**

Gráfico N°16: Frecuencia Ingreso Familiar Facultad de Arte



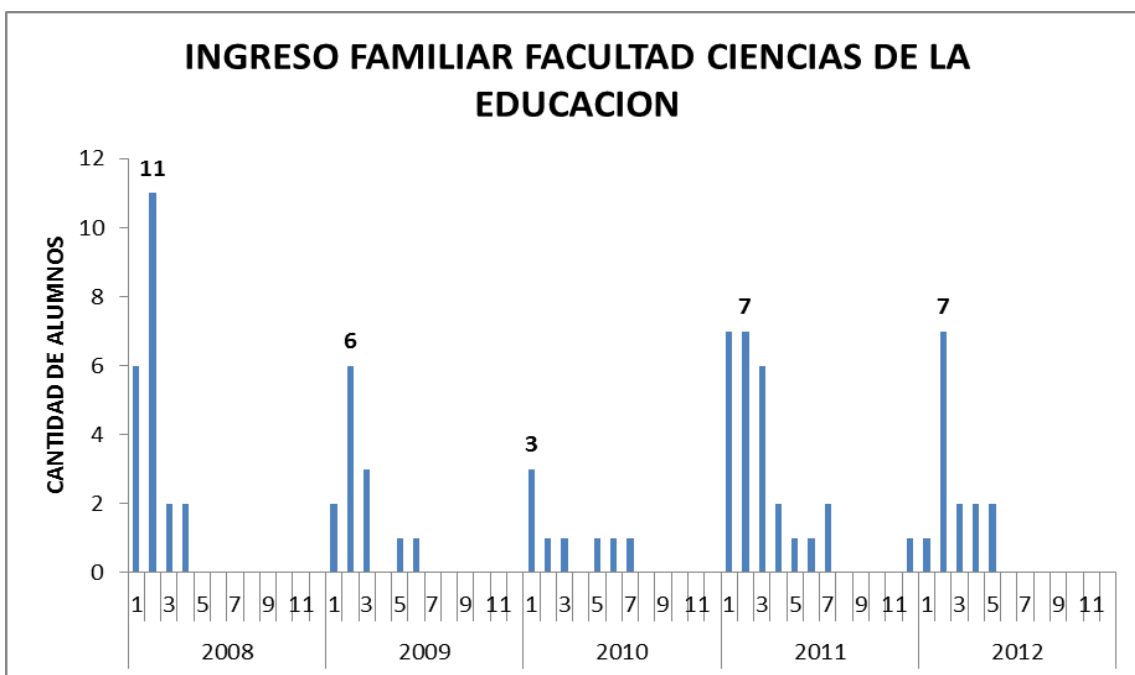
- **Facultad Ciencias Naturales y Exactas**

Gráfico N°17: Frecuencia Ingreso Familiar Facultad Ciencias Naturales y Exactas



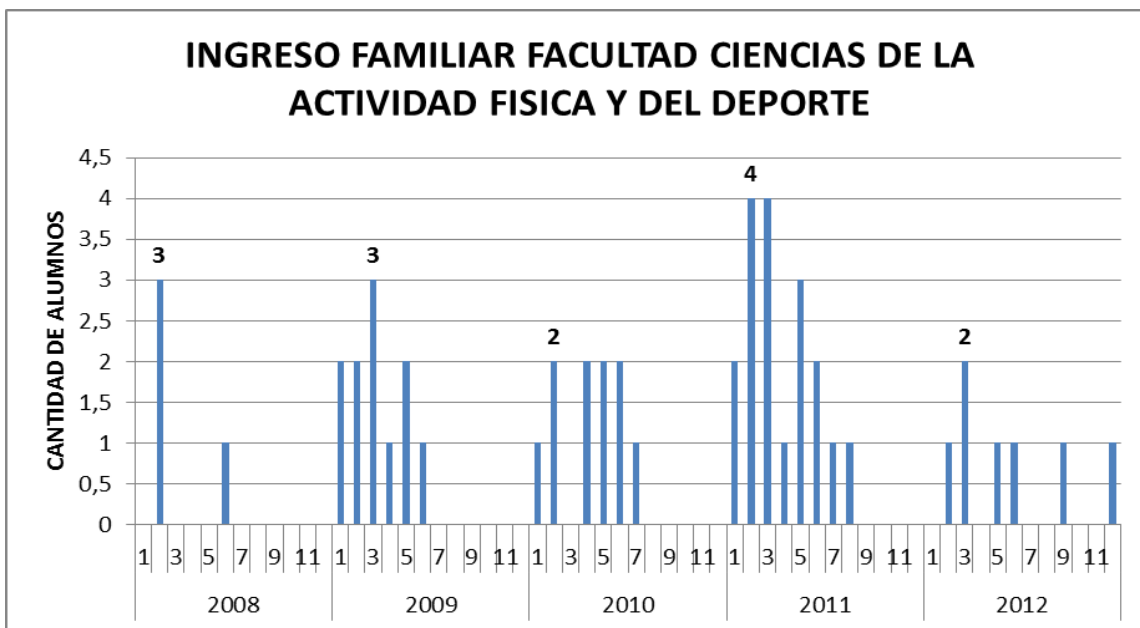
- **Facultad Ciencias de la Educación**

Gráfico N°18: Frecuencia Ingreso Familiar Facultad Ciencias de la Educación



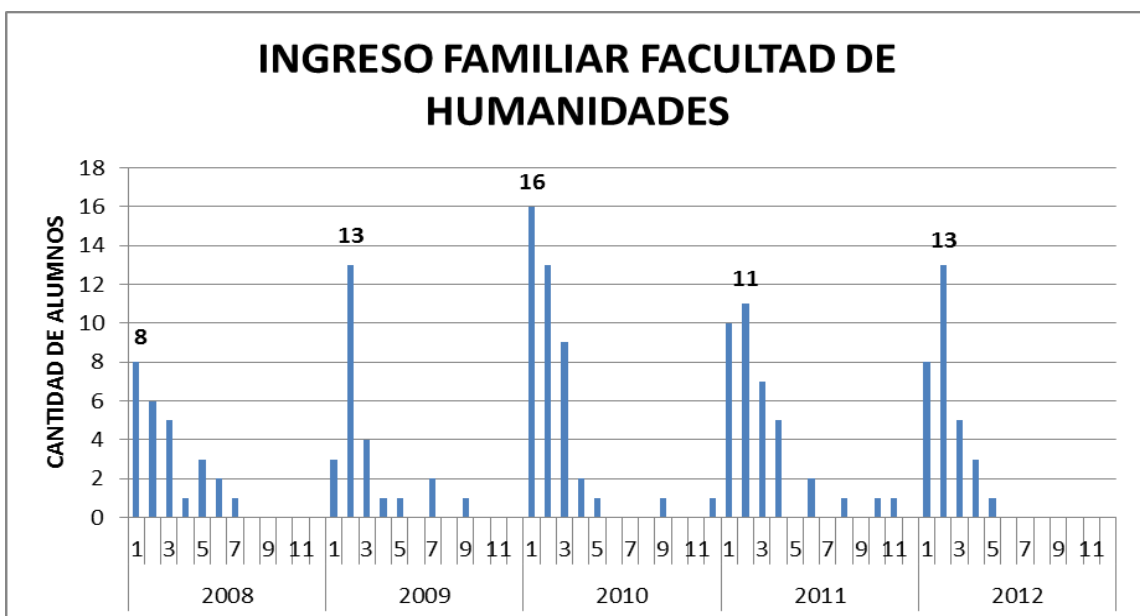
- **Facultad Ciencias de la Actividad Física y del Deporte**

Gráfico N°19: Frecuencia Ingreso Familiar Facultad Ciencias de la Actividad Física y del Deporte



- **Facultad de Humanidades**

Gráfico N°20: Frecuencia Ingreso Familiar Facultad de Humanidades



Conclusión de la Variable Ingreso Familiar la mayoría de los alumnos que desertan en 1º Año están en el rango 1 y 2 de los ingresos familiares que eso equivale entre 0 hasta 288.000 pesos.

En conclusión sobre el estudio de deserción, al realizar los test Chi-cuadrado y t-Students, se puede observar en la tabla Prueba Estadísticas, que aquellos factores que más influyen en nuestra variable de estudio “deserción”, son las Notas Enseñanza Media y el Puntaje Ponderado de Selección. Por ende las variables sexo, preferencia, educación de los padres, distancia del hogar, edad y Prueba de Selección Universitaria, no influyen en el estudiante para que deserte. Se tiene como objetivo en el próximo estudio de la deserción, realizar un análisis de Regresión Logística, o Regresión Logística Multinomial. Todo va a depender de los datos que se obtengan en la realización de dicho estudio.

INFORME 3: DESERCIÓN

CAMPUS SAN FELIPE SOLO PEDAGOGÍAS

CODIGO	CARRERA
2604	EDUCACIÓN PARVULARIA
2606	PEDAGOGÍA EN EDUCACIÓN BÁSICA
2608	EDUCACIÓN DIFERENCIAL
2609	PEDAGOGÍA EN CASTELLANO
2659	PEDAGOGÍA EN INGLÉS
2672	PEDAGOGÍA EN MATEMÁTICA Y COMPUTACIÓN
2698	PEDAGOGÍA EN HISTORIA Y GEOGRAFÍA

Objetivo general

Evaluar las condicionantes y razones de la deserción por nivel y controlar según tipo de plan de formación.

➤ **Deserción por nivel**

Tabla N°1: Tabla deserción de 1° Año

CODIGO	CARRERA	2008	2009	2010	2011	2012
2604	EDUCACIÓN PARVULARIA	7%	4%	12%	10%	29%
2606	PEDAGOGÍA EN EDUCACIÓN BÁSICA	7%	4%	14%	21%	18%
2608	EDUCACIÓN DIFERENCIAL	0%	8%	8%	0%	4%
2609	PEDAGOGÍA EN CASTELLANO	16%	6%	8%	15%	13%
2659	PEDAGOGÍA EN INGLÉS	11%	10%	17%	21%	32%
2672	PEDAGOGÍAS EN MATEMÁTICA Y COMPUTACIÓN	7%	14%	25%	20%	55%
2698	PEDAGOGÍA EN HISTORIA Y GEOGRAFÍA	22%	25%	11%	37%	16%

Fuente: DEMRE

Tabla N°2: Tabla deserción 2° Año

CODIGO	CARRERA	2008	2009	2010	2011
2604	EDUCACIÓN PARVULARIA	20%	7%	23%	0%
2606	PEDAGOGÍA EN EDUCACIÓN BÁSICA	13%	4%	32%	37%
2608	EDUCACIÓN DIFERENCIAL	11%	8%	8%	0%
2609	PEDAGOGÍA EN CASTELLANO	16%	19%	38%	26%
2659	PEDAGOGÍA EN INGLÉS	29%	29%	33%	27%
2672	PEDAGOGÍAS EN MATEMÁTICA Y COMPUTACIÓN	43%	38%	38%	27%
2698	PEDAGOGÍA EN HISTORIA Y GEOGRAFÍA	27%	41%	31%	46%

Fuente: DEMRE

Tabla N°3: Tabla deserción 3° Año

CODIGO	CARRERA	2008	2009	2010
2604	EDUCACIÓN PARVULARIA	33%	11%	27%
2606	PEDAGOGÍA EN EDUCACIÓN BÁSICA	23%	17%	36%
2608	EDUCACIÓN DIFERENCIAL	18%	8%	8%
2609	PEDAGOGÍA EN CASTELLANO	22%	22%	43%
2659	PEDAGOGÍA EN INGLÉS	31%	37%	36%
2672	PEDAGOGÍAS EN MATEMÁTICA Y COMPUTACIÓN	57%	48%	38%
2698	PEDAGOGÍA EN HISTORIA Y GEOGRAFÍA	32%	41%	33%
2699	INGENIERÍA EN INFORMÁTICA	56%	56%	50%

Fuente: DEMRE

- Identificación de las variables significativas que influyen en la Deserción de Primer Año (al 95% de confianza)

Se presentarán los estadísticos que ayudan a determinar si la relación entre deserción y cada variable del estudio es generalizable en la Universidad. Si el valor es menor a 0,05, entonces se espera que la relación se verifique.

En el caso de las variables que se dicotomizaron se utilizó la Prueba de Chi-Cuadrado.

En el caso de las variables continuas se utilizó la prueba T para la igualdad de medias. (Prueba de muestras independiente)-

- La relación entre cada variable y la deserción se prueba suponiendo que no existe relación entre las variables y que la probabilidad de rechazar equivocadamente este supuesto no debe ser mayor a 0,05 en una escala de 0 a 1. Cada valor de la tabla representa la probabilidad de equivocarse al rechazar el supuesto base. Valores menores a 0,05 representan pocas posibilidades de equivocación, por lo cual en estos casos se acepta que la deserción varía de manera significativa con la variable analizada. Estas afirmaciones suponen que las muestras son aleatorias y que la deserción tiene un comportamiento normal.

- **Cohorte 2008 (1° Año de deserción)**

PRUEBA CHI-CUADRADO				PRUEBA T IGUALDAD DE MEDIAS			
SEXO	PREFERENCIA	ED.PADRES	DIST.DEL HOGAR	EDAD	NEM	PSU	PPS
0,122	0,651	0	0,001	0,026	0	0,54	0,014

En este caso podemos decir que la variable EDUCACIÓN DE LOS PADRES, DISTANCIA DEL HOGAR, EDAD, NEM y PPS influyen en la deserción de 1° Año.

- **Cohorte 2009 (1° Año de deserción)**

PRUEBA CHI-CUADRADO				PRUEBA T IGUALDAD DE MEDIAS			
SEXO	PREFERENCIA	ED.PADRES	DIST.DEL HOGAR	EDAD	NEM	PSU	PPS
0,226	0,662	0	0,182	0,078	0,005	0,835	0,479

Se puede observar que en este caso las variables que influyen en la deserción de 1° Año son las variables EDUCACIÓN DE LOS PADRES y NEM.

- **Cohorte 2010 (1° Año de deserción)**

PRUEBA CHI-CUADRADO				PRUEBA T IGUALDAD DE MEDIAS			
SEXO	PREFERENCIA	ED.PADRES	DIST.DEL HOGAR	EDAD	NEM	PSU	PPS
0	0,402	0,268	0,125	0,06	0	0,003	0

Podemos concluir que en este caso son las variables SEXO, NEM, PSU y PPS son las que influyen en la deserción de 1° Año.

- **Cohorte 2011 (1° Año de deserción)**

PRUEBA CHI-CUADRADO				PRUEBA T IGUALDAD DE MEDIAS			
SEXO	PREFERENCIA	ED.PADRES	DIST.DEL HOGAR	EDAD	NEM	PSU	PPS
0,001	0,051	0,255	0,041	0,886	0,001	0	0

Las variables SEXO, DISTANCIA DEL HOGAR, NEM, PSU y PPS son las variables que pueden influir en la deserción de 1° Año.

- **Cohorte 2012 (1° Año de deserción)**

PRUEBA CHI-CUADRADO				PRUEBA T IGUALDAD DE MEDIAS			
SEXO	PREFERENCIA	ED.PADRES	DIST.DEL HOGAR	EDAD	NEM	PSU	PPS
0	0,645	0,022	0,328	0,995	0	0	0

En este caso lo que influye en la deserción en 1° Año son las variables SEXO, EDUCACIÓN DE LOS PADRES, NEM, PSU y PPS.

Por tanto podemos concluir que las variables que explican de manera significativa la deserción son las notas de enseñanza media, luego el puntaje ponderado de selección, el puntaje PSU, la educación de los padres, la distancia del hogar, el sexo y la edad.

➤ **Análisis de las variables condicionantes**

Deserción Variable Sexo

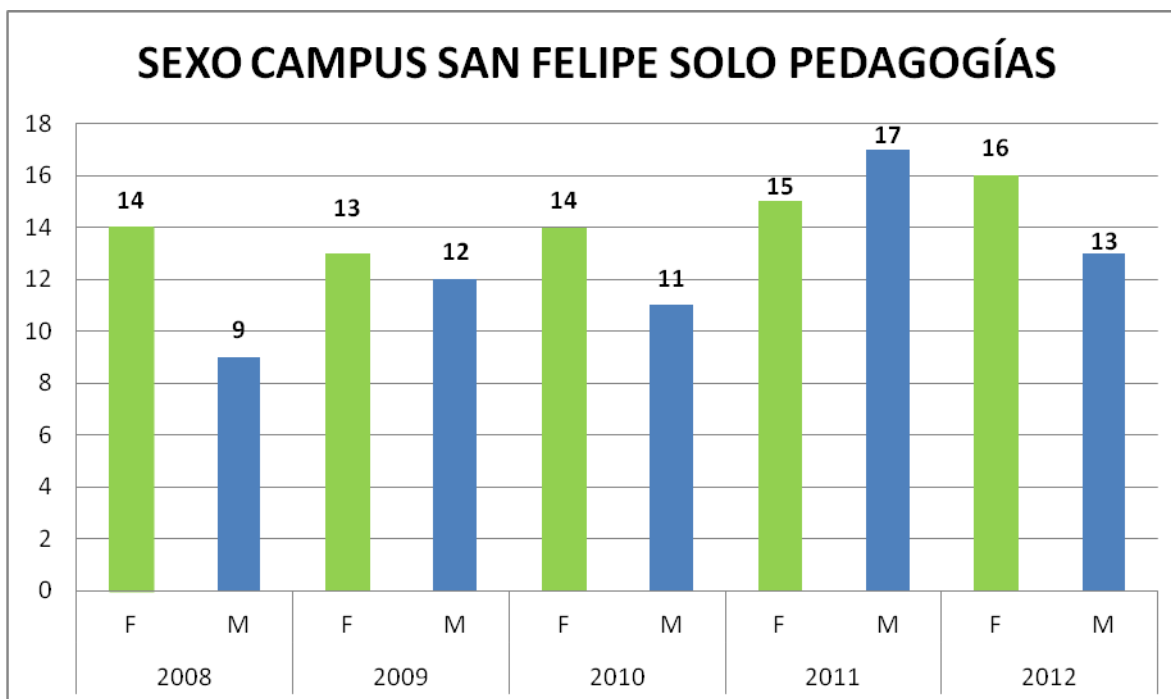
CAMPUS SAN FELIPE

Tabla N°: Tabla de frecuencia sexo Campus San Felipe solo pedagogías

		2604	2606	2608	2609	2659	2672	2698	2699
2008	F	1			3	4	1	5	1
	M		2		3			4	4
2009	F	1		2	1	2	3	4	2
	M		1		1	2	1	7	3
2010	F	3	2	2	2	3	2		
	M		1		1	3	2	4	6
2011	F	1	3		2	5	1	3	1
	M		1		2	2	2	10	3
2012	F	2	1	1	1	5	4	2	
	M		2		1	6	2	2	4

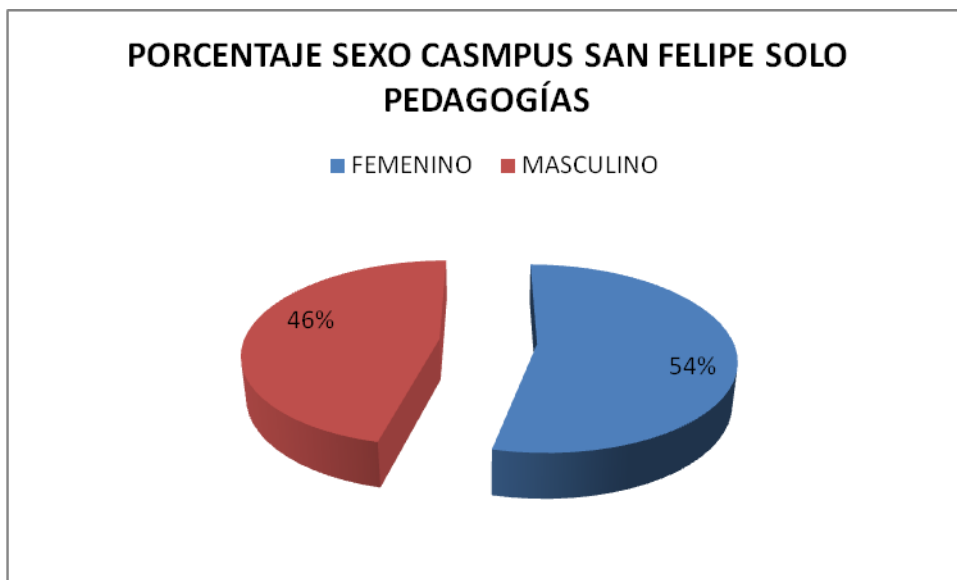
Fuente: DEMRE

Gráfico N°1: Sexo Campus San Felipe



FEMENINO	54%
MASCULINO	46%

Gráfico N°2: Porcentaje Sexo Campus San Felipe



En el gráfico anterior se puede observar que la mayoría de los alumnos que desertan en el Campus San Felipe solo las carreras pedagógicas son de género femenino con un 54% que eso equivale 72 alumnos.

Deserción Variable Tipo de colegio

PARTICULAR	1
-------------------	---

PAGADO	
P.SUBVENCIONADO	2
MUNICIPALIZADO	3

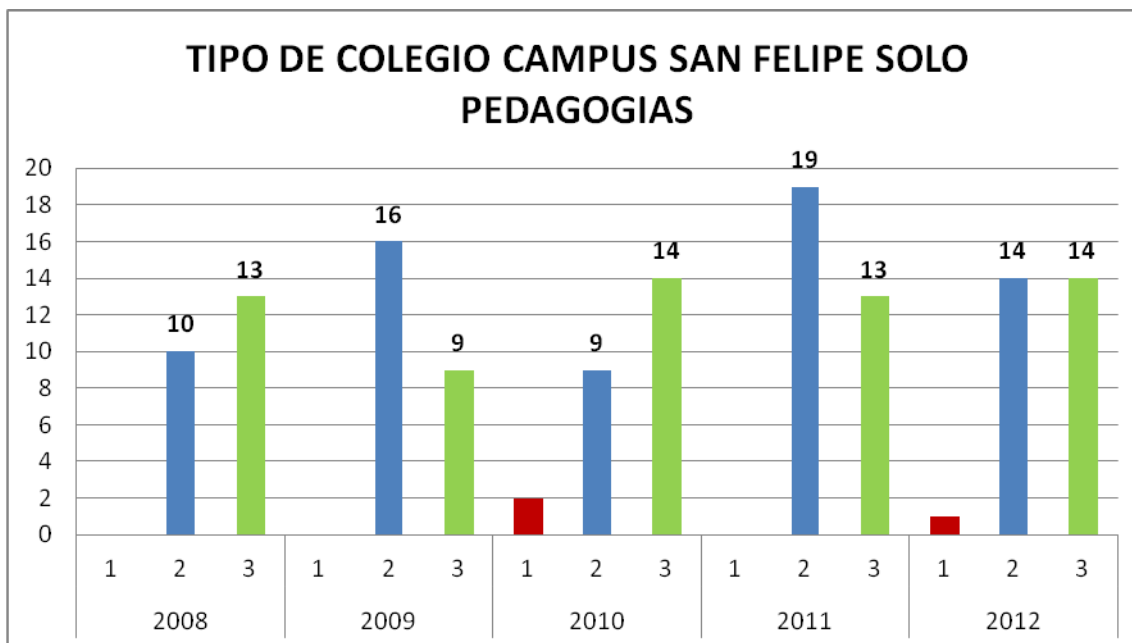
CAMPUS SAN FELIPE

Tabla N°: Tabla frecuencia Tipo de colegio Campus San Felipe solo pedagogías

		2604	2606	2608	2609	2659	2672	2698
2008	1							
	2	1			1	2	1	5
	3		2		5	2		4
2009	1							
	2	1	1	2	2		3	7
	3					4	1	4
2010	1	2						
	2			1	2	3	2	1
	3	1	3	1	1	3	2	3
2011	1							
	2	1	3		3	3	2	7
	3		1		1	4	1	6
2012	1					1		
	2	1			2	5	3	3
	3	1	3	1		5	3	1

Fuente: DEMRE

Gráfico N°: Frecuencia Tipo de colegio Campus San Felipe



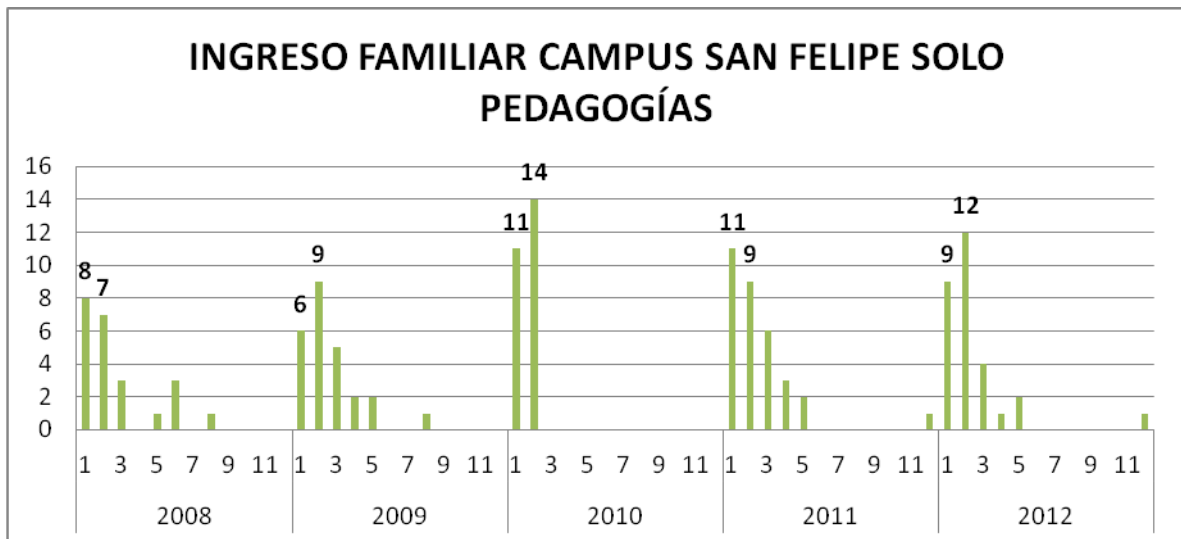
La mayoría de los alumnos que desertan en el Campus San Felipe de sólo las carreras pedagógicas, el tipo de colegio del cual provienen es Pagado Subvencionado y Municipalizado.

Deserción Variable Ingreso Familiar

Código	Rango ingreso
1	0-144.000
2	144.001-288.000
3	288.001-432.000
4	432.001-576.000
5	576.001-720.000
6	720.001-864.000
7	864.001-1.008.000
8	1.008.001-1.152.000
9	1.152.001-1.296.000
10	1.296.001-1.440.000
11	1.440.001-1.584.000
12	1.584.001-o mas

CAMPUS SAN FELIPE

Gráfico N°: Frecuencia Ingreso Familiar Campus San Felipe solo pedagogías



Conclusión de la Variable Ingreso Familiar la mayoría de los alumnos que desertan en 1°Año están en el rango 1 y 2 de los ingresos familiares que eso equivale entre 0 hasta 288.000 pesos.