

# SITUACIÓN NACIONAL DE LA PRODUCCIÓN PORCINA. PERSPECTIVAS

**Dra Sara Williams**  
**Facultad de Ciencias Veterinarias**  
**UNLP**  
**CA SA - AUGM**



IV Encuentro de Salud Animal, AUGM.  
SALUD Y PRODUCCIÓN PORCINA SUSTENTABLE



CA SALUD ANIMAL



# SITUACIÓN NACIONAL DE LA PRODUCCIÓN PORCINA. PERSPECTIVAS

- Producción nacional
- Existencias
- Comercio. Importaciones y exportaciones
- Perspectivas y problemática



CA SALUD ANIMAL  
Asociación de Universidades Grupo Montevideo

# Producción nacional



CA SALUD ANIMAL  
Asociación de Universidades Grupo Montevideo

- En el año 2017 y por primera vez, la producción porcina del país superó los seis millones de cabezas sacrificadas
- La producción alcanzó casi las 566 mil ton peso canal con hueso, representando un aumento interanual del 8,4%



CA SALUD ANIMAL  
Asociación de Universidades Grupo Montevideo

- El consumo por habitante superó los 14 kilos, lo que significa un crecimiento interanual del 9,1%.
- Del total de productos cárnicos consumidos en el país (125 kg/hab/año, incluyendo carne bovina, aviar, porcina, ovina y pescado), el de carne de cerdo es uno de los menores (15 kg/hab/año)



CA SALUD ANIMAL  
Asociación de Universidades Grupo Montevideo

- Sin embargo, la carne de cerdo es la que ha tenido el mayor crecimiento, superando el 10% anual promedio en los últimos cinco años, mientras que las principales mantuvieron sus niveles de consumo.



CA SALUD ANIMAL  
Asociación de Universidades Grupo Montevideo

- En los últimos 5 años el sacrificio porcino pasó de las 3,818 millones de cabezas a las 6,422 millones (+68 %)
- La producción en toneladas canal con hueso aumentó un 70%
- El consumo lo hizo en un 64%, al pasar de 8,5 kg/habitante/año (2012) a superar los 14 kg/habitante/año (2017).

(3tres3 España, *Miércoles, 31 de enero de 2018/ Ministerio de Agroindustria/ Argentina. <http://www.agroindustria.gob.ar>*)



CA SALUD ANIMAL  
Asociación de Universidades Grupo Montevideo

- El consumo de cerdo creció un 10% con respecto al año pasado y superó las 500.000 tn
- El país en los últimos siete años duplicó la producción de carne de cerdo, pasando de 280.000 toneladas en 2010 a unas 565.000 toneladas estimadas para 2017

*(Informe técnico elaborado por el área de Economía de la Confederación Intercooperativa Agropecuaria (Coninagro))*





CA SALUD ANIMAL  
Asociación de Universidades Grupo Montevideo

# Existencias



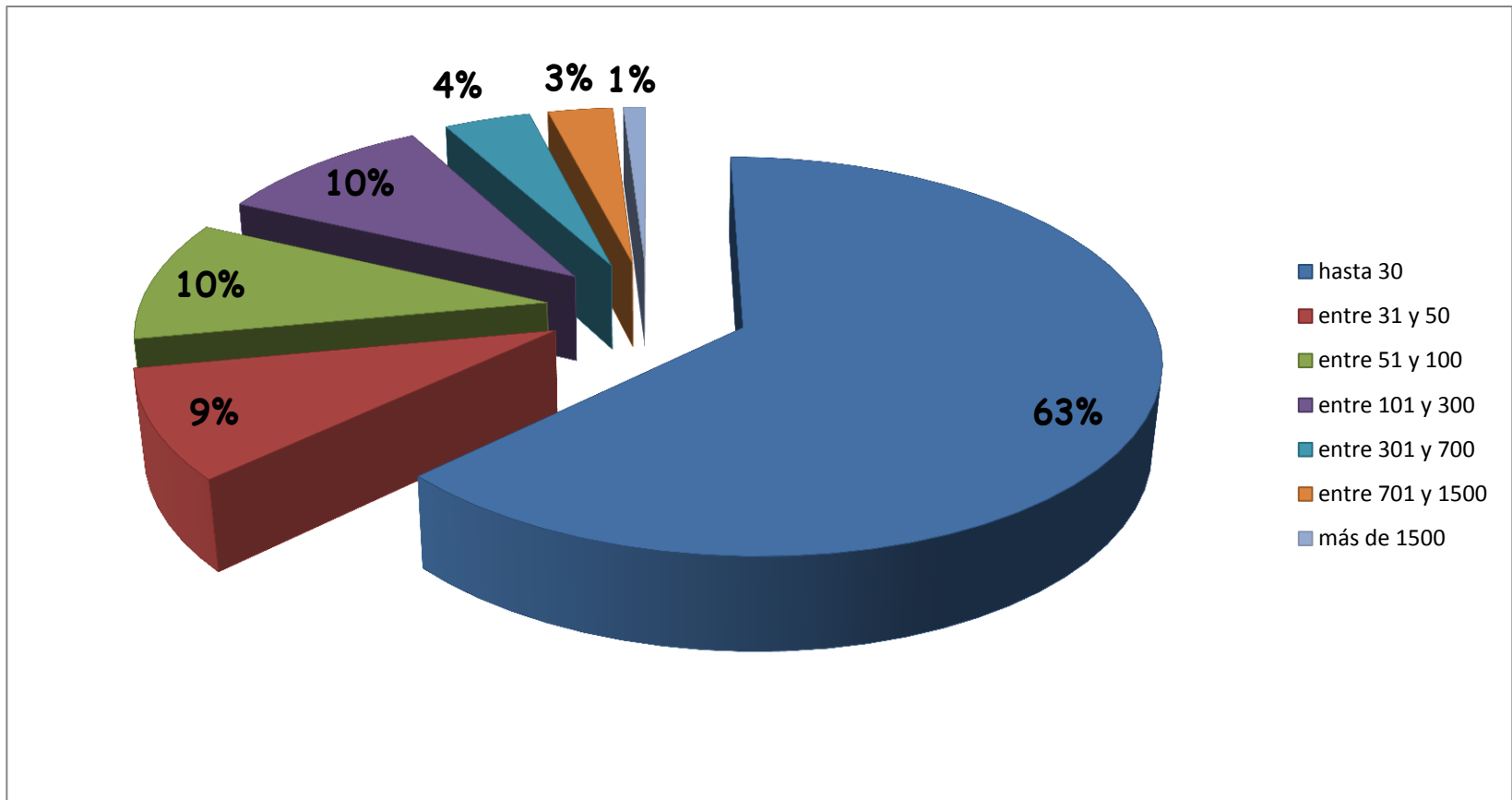
CA SALUD ANIMAL  
Asociación de Universidades Grupo Montevideo

- Al 2017, alrededor de 100.000 unidades productivas registradas en SENASA poseen en conjunto un stock de 5,1 millones de cabezas y un total de 962.000 cerdas (con una tasa de crecimiento que osciló entre 3% y 4%)



CA SALUD ANIMAL  
Asociación de Universidades Grupo Montevideo

# Participación de los productores en el país





# Participación de los productores en el país



93% de los productores

27% de la producción del país

Menos de 300 cabezas/mes a faena

7% de los productores

73% de la producción del país

Más de 300 cabezas/mes a faena



## U.P. según número de madres en producción



CA SALUD ANIMAL  
Asociación de Universidades Grupo Montevideo

- Las provincias de Buenos Aires, Córdoba y Chaco contienen el 46,3% de las U.P. del país
- El 72,51% de las U.P. tienen hasta 10 madres, mientras que sólo el 0,42% más de 500



CA SALUD ANIMAL  
Asociación de Universidades Grupo Montevideo

# Comercio Importación Exportación



CA SALUD ANIMAL  
Asociación de Universidades Grupo Montevideo

- En el caso de las importaciones, el volumen de la importación se redujo relativamente, pasando del 14% en 2007 al 6% en 2017 de la oferta total.
- Pasaron de ser prácticamente inexistentes hace 10 años hasta trepar al 2% de la producción actual.



CA SALUD ANIMAL  
Asociación de Universidades Grupo Montevideo

- Las entidades que agrupan a los productores de cerdos se manifestaron en contra de favorecer la importación de carne de cerdo permitiendo que ingresen enfermedades de las cuales la Argentina es libre y que ingrese carne congelada y luego se venda como descongelada.
- El aumento de la producción también trajo aparejado un leve crecimiento de las exportaciones.





CA SALUD ANIMAL  
Asociación de Universidades Grupo Montevideo

- Solo en la cadena primaria factura U\$D 735 millones, cifra que trepa hasta los U\$D 2.100 millones (0,4 % del Producto Bruto Interno) si se avanza en la cadena hasta la góndola.
- Además, genera 37.000 puestos de trabajo, de los cuales 17.500 están abocados a la tarea rural en las granjas.

*Asociación Argentina de Productores Porcinos (AAPP).*



CA SALUD ANIMAL  
Asociación de Universidades Grupo Montevideo

# Perspectivas



CA SALUD ANIMAL  
Asociación de Universidades Grupo Montevideo

- Más diferencias entre la industria de grandes productores y los pequeños productores
- Mayor porcentaje de importaciones de grandes exportadores: USA, Brasil



CA SALUD ANIMAL  
Asociación de Universidades Grupo Montevideo

- Mejorar en la conversión de alimentos
- Ya que representa el mayor costo (70-75%) del costo de producción.
- Cuidar la mano de obra, ya que muchos no querrán trabajar en ocupaciones donde no se sabe el horario de salida, se trabaja con animales y no es un trabajo limpio



CA SALUD ANIMAL  
Asociación de Universidades Grupo Montevideo

- Hay que trabajar mucho pues 7 kilos de maíz debe dejar margen para producir un kilo de cerdo en pie, y hoy estamos muy cerquita, aun aplicando los máximos criterios de eficiencia.
- El precio del cerdo al mostrador debiera ser cuatro veces el valor del kilo del cerdo en pie. Y si hoy registra valores en torno a los \$28, debería estar entre \$110 y \$120 para los cortes de más valor y de allí para abajo.

# MUCHAS GRACIAS POR SU ATENCIÓN!!



IV Encuentro de Salud Animal, AUGM.  
SALUD Y PRODUCCIÓN PORCINA SUSTENTABLE



CA SALUD ANIMAL